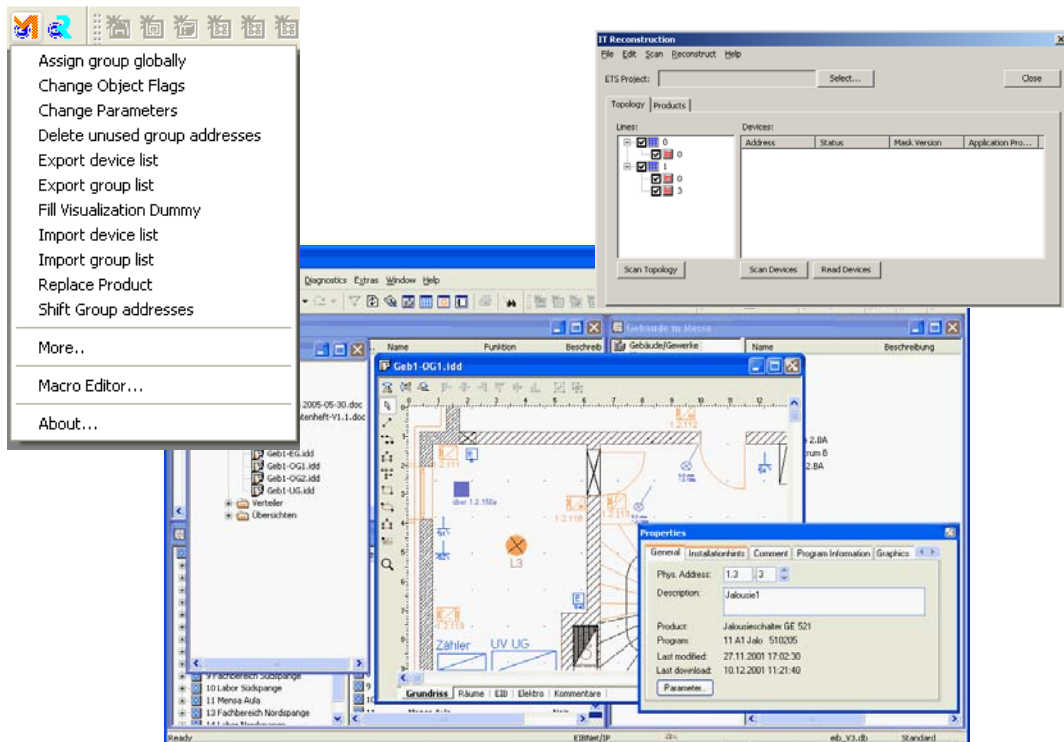




IT Tools for ETS 3 Design, de IT GmbH ®



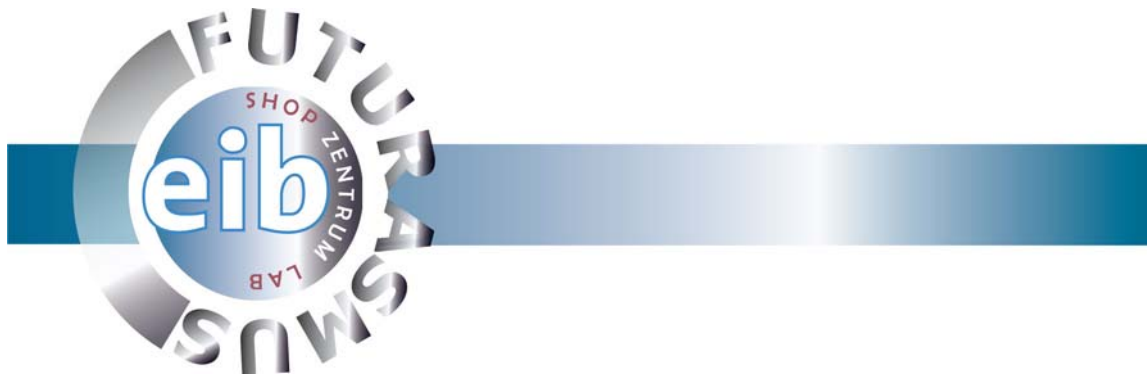
Gesellschaft für
Informationstechnik mbH



Design Ingeniería gráfica de proyectos y documentación para proyectos EIB/KNX.

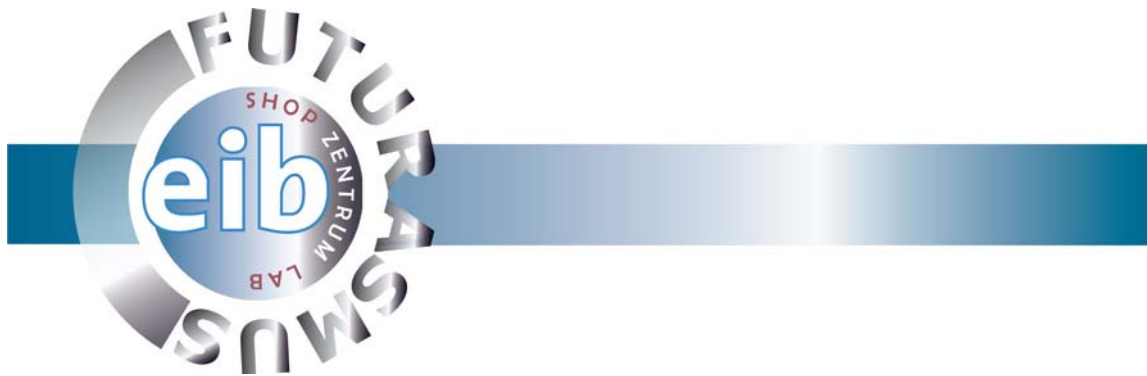
Reconstruction Herramienta de **ingeniería inversa** para proyectos EIB/KNX.

Macros Funciones adicionales útiles para el ETS 3 Professional.

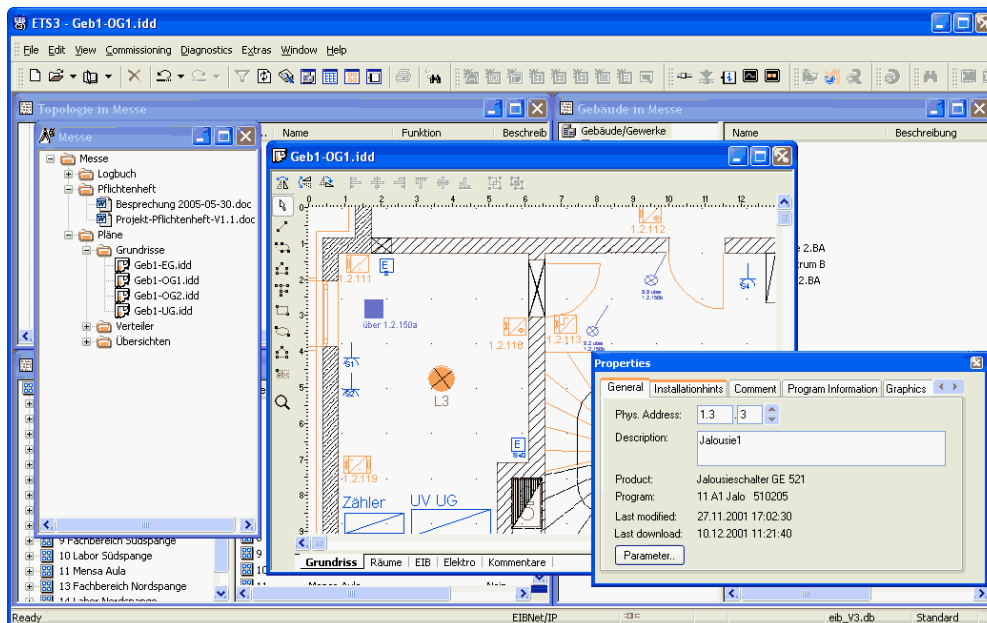


ÍNDICE

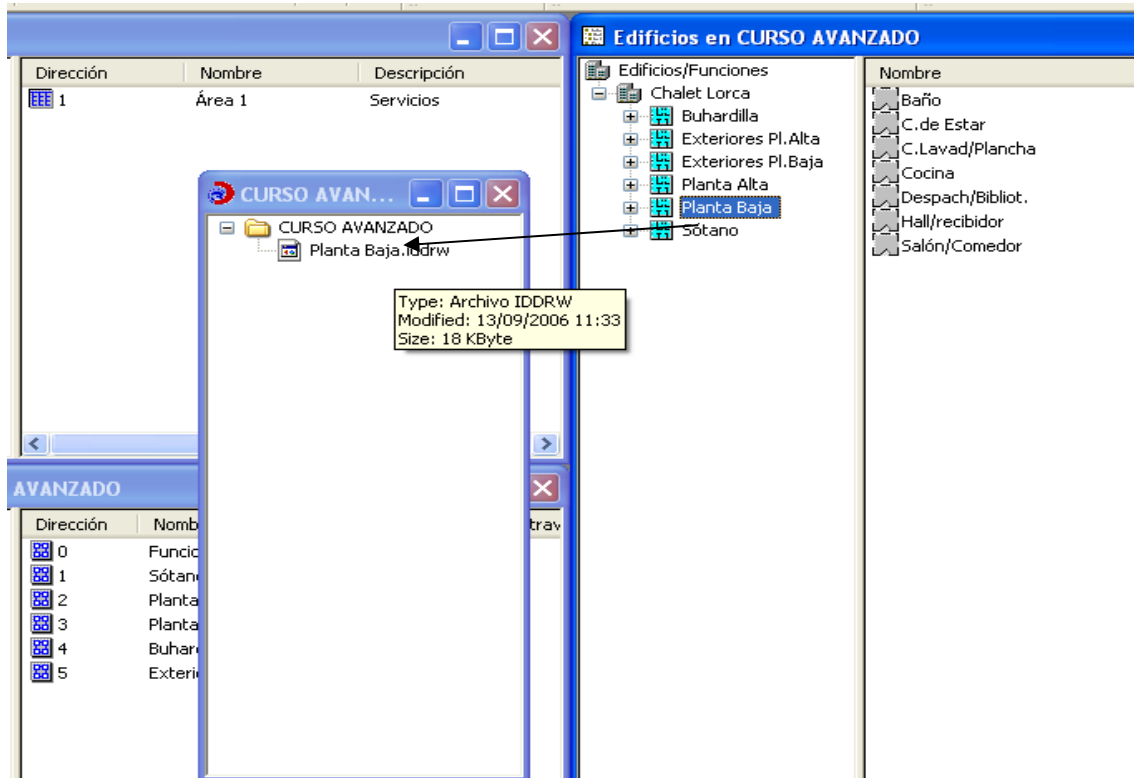
1.	IT Tools ETS 3 - Design	3
1.1	Documentación	5
1.2	Diseño gráfico	6
2.	IT Tools ETS 3 – Reconstrucción	9
3.	IT Tools ETS 3 – Makro	11
3.1	Macros	11
3.2	Editor	12



1. IT Tools ETS 3 - Design



La herramienta de IT para el ETS 3 Design es un módulo polifacético para la documentación y diseño gráfico de instalaciones KNX. El diseño se integra completamente en el ETS 3 Professional. Las ventanas de Design muestran los mismos datos de proyecto que las ventanas del ETS 3, siendo la representación, sin embargo, diferente. Con esta herramienta, los elementos del proyecto pueden representarse mediante símbolos gráficos, los cuales se complementan con otros elementos gráficos (planos de planta, armarios de distribución), dándoles así un orden lógico o apariencia de realidad.

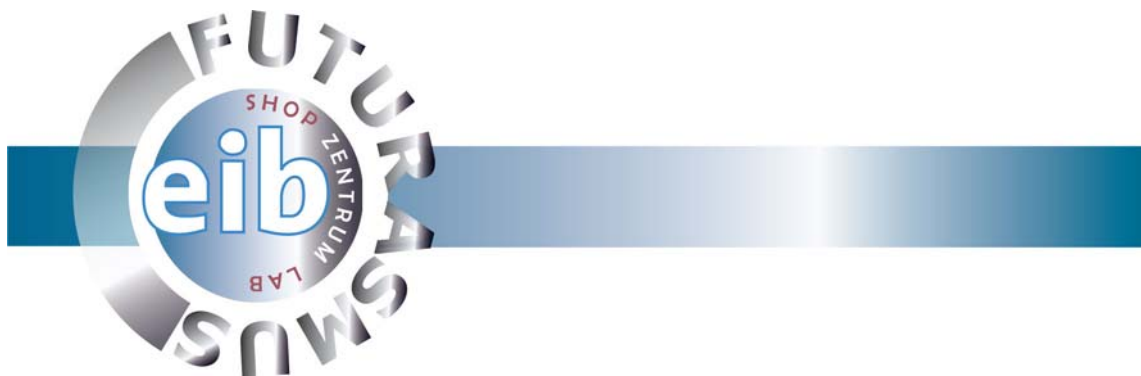


Para añadir una nueva representación gráfica a una de nuestras plantas, p.e. **planta baja** basta con arrastrar la parte del edificio deseado a la ventana del Design.

IT Design expande el ETS 3 al rango funcional del sistema CAD y poder diseñar los proyectos EIB o documentarlos. Los datos del proyecto de la base de datos ETS 3 se asociarán con los datos gráficos directamente. No se necesita exportar ni importar datos. De este modo la documentación puede ser actualizada rápida y fácilmente. Los cambios en los datos del proyecto ETS 3 son tomados automáticamente por la documentación gráfica.

Comments | Labels | Devices | Lines | Electrical | Rooms | **Architecture** | Header

Incorpora la filosofía de capas común de CAD.



Descarga el paquete completo de instalación desde [Download Center](#). Después de la instalación dispondrás de información comprensiva en la ayuda online de la web de IT-Tools (<http://www.it-gmbh.de/en/products/index.htm>) .

El paquete es totalmente funcional excepto la posibilidad de salvar e imprimir sin poseer licencia.

Compatible con ETS desde 3.0c, Windows 2000, 2003, XP,...

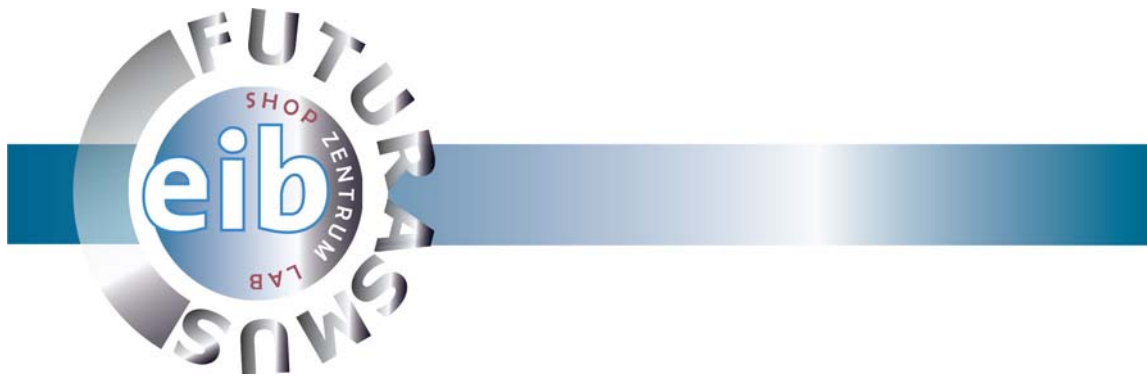
1.1 Documentación

Con el fin de documentar un proyecto KNX pueden utilizarse dibujos para representar las plantas del edificio o los armarios de distribución, así como símbolos de componentes, líneas, direcciones de grupo, canales, objetos de comunicación, etc. Las imágenes del módulo Design pueden representar edificios o partes del edificio. Los símbolos tienen una conexión directa a los correspondientes elementos del proyecto ETS 3, de forma que las modificaciones de estos elementos afectan también automáticamente a los dibujos. Si se modifica, por ejemplo, la descripción de un componente, también se actualiza automáticamente en el dibujo.

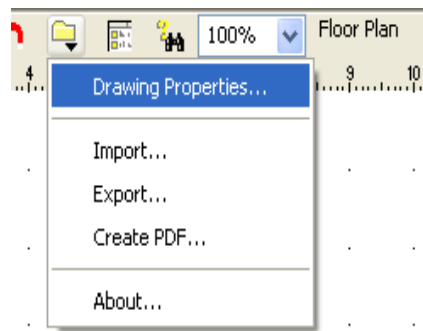
La conexión correcta entre los símbolos y los elementos del ETS 3 también está garantizada por la función Exportar / Importar proyecto.

Arrastrando elementos desde una ventana del ETS 3 y soltándolos sobre la imagen, se crean en ella automáticamente los símbolos correspondientes. Si se desea, pueden añadirse de forma automática los textos de la descripción.

La herramienta Design cuenta con una función para crear una documentación gráfica de forma totalmente automática. Para ello, las áreas, líneas y componentes se representan mediante imágenes.

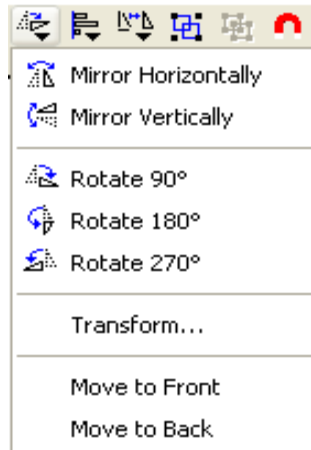


El módulo Design puede gestionar todos los tipos de documentos y permite un acceso rápido a los mismos. También se pueden conectar los documentos con los símbolos de la imagen. De esta forma podemos unir, por ejemplo, una hoja de datos en formato .pdf con el símbolo de un componente.

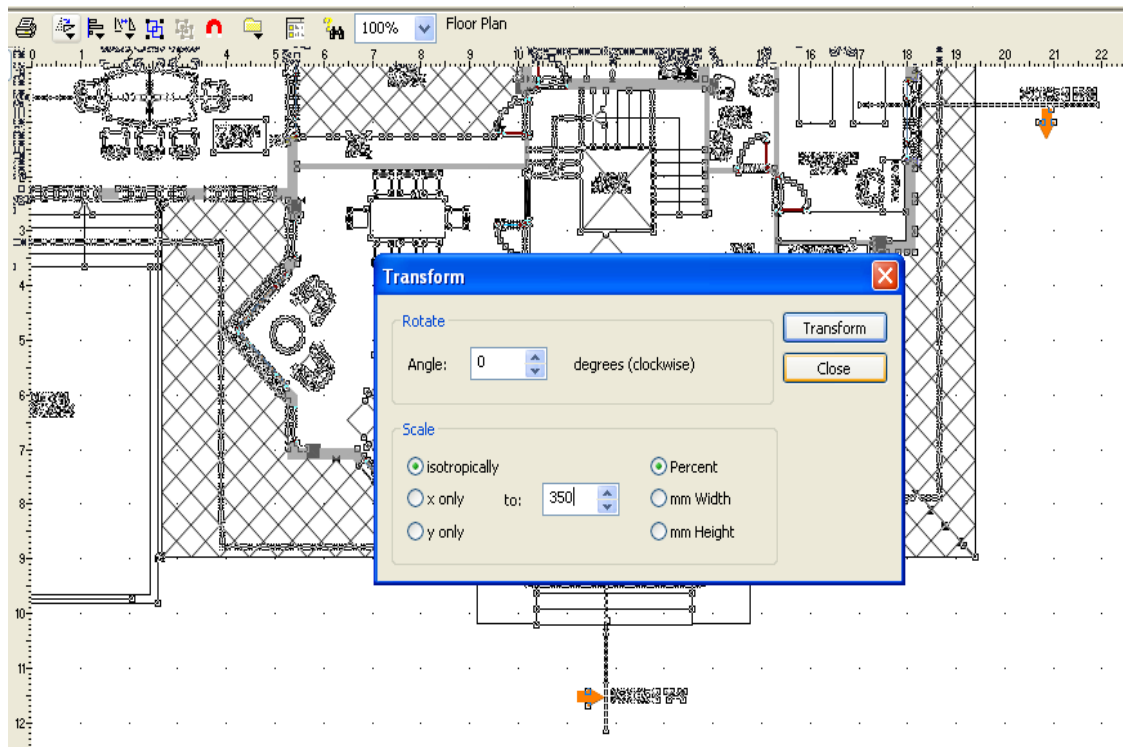


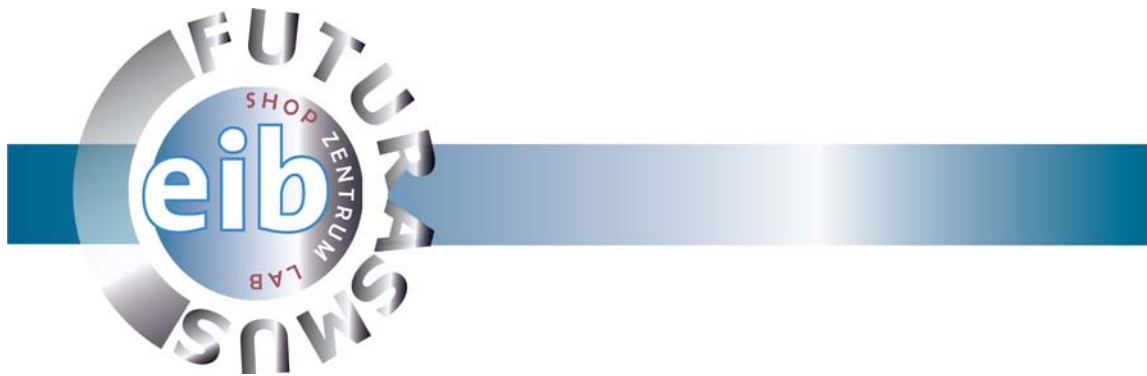
1.2 Diseño gráfico

La herramienta Design nos permite realizar también modificaciones en los ajustes o asignaciones de los componentes. A través de los símbolos existe una conexión directa a los correspondientes elementos en el proyecto ETS 3, cuyas propiedades podemos abrir y modificar directamente desde la imagen. Cuando se arrastra un componente y se suelta sobre una imagen, también puede introducirse de forma automática en la estructura de edificio del ETS 3, siempre y cuando la imagen esté representando un edificio o una parte de un edificio. Igualmente, podemos insertar el componente en una línea KNX cuando se ha colocado en una línea gráfica de una imagen, la cual se ha asignado a una línea KNX.



Transforma cuanto quieras

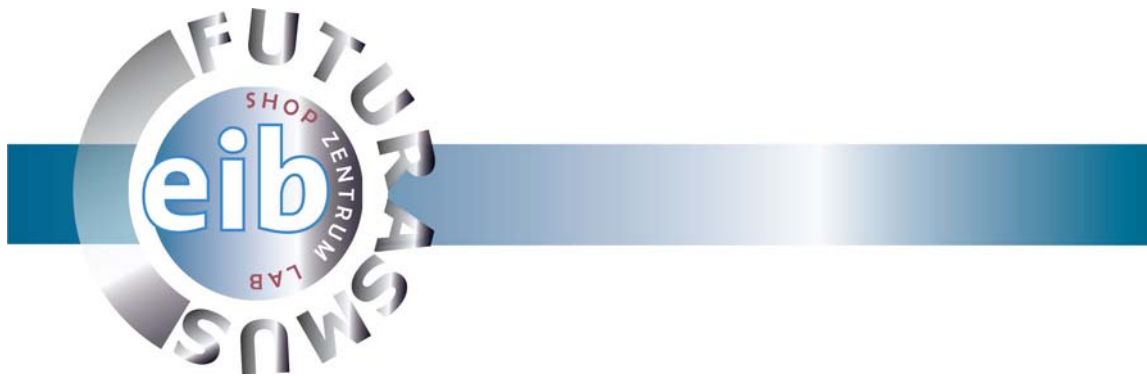




Ventajas

- **Planos comprensivos** que facilitan la tarea de documentación profesional.
- Integración con ETS: Design accede directamente al producto o datos del proyecto sin la necesidad de complicados procedimientos de importación/exportación.
- **Importa y Exporta DXF, WMF, EMF** para la integración de planos arquitectónicos.
- Los símbolos de dispositivos y otros objetos conectados con el ETS pueden ser etiquetados automáticamente. Y actualizados automáticamente, p.e. si se cambia la dirección del dispositivo.
- Toda la documentación grafica puede ser exportada a **PDF**.
- **Organiza** todo los documentos relacionados al proyecto (dibujos y otros documentos, p.e. especificaciones, cálculos, documentación de los productos) concisamente en una ventana explorador dentro del ETS.
- Define tus propias plantillas de dibujo
- Vista de la **topología** del proyecto completo creada automáticamente
- Lista de los componentes no mostrados que te ayudará a no olvidar ningún elemento.

También esta disponible versión Design para ETS 2.

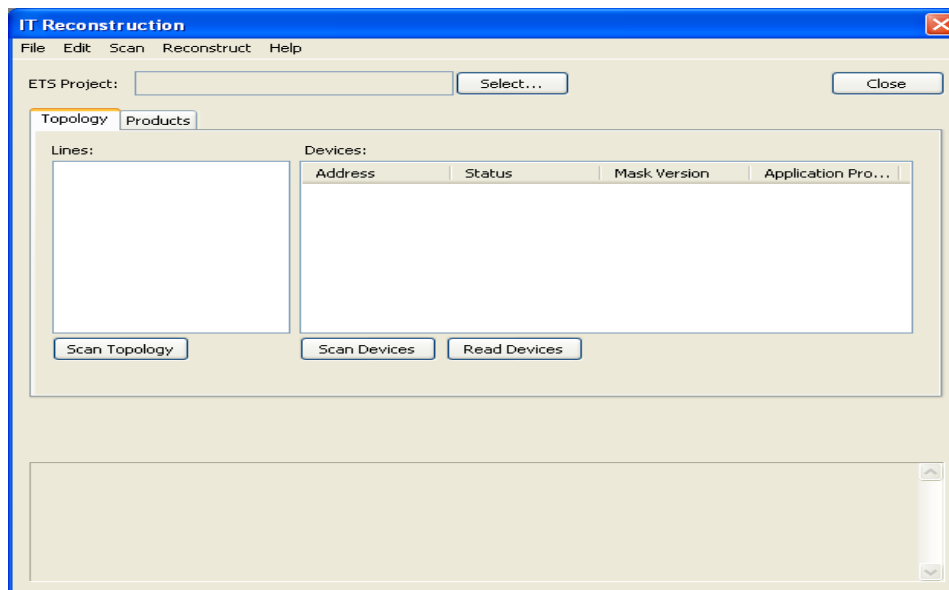


2. IT Tools ETS 3 – Reconstrucción

El módulo IT de Reconstrucción para el ETS 3 se utiliza para recuperar la información de proyectos ETS perdidos o desactualizados obteniendo los datos de los componentes. La Reconstrucción reconoce todos los componentes presentes en el Bus y recupera los datos relevantes que tienen en memoria.

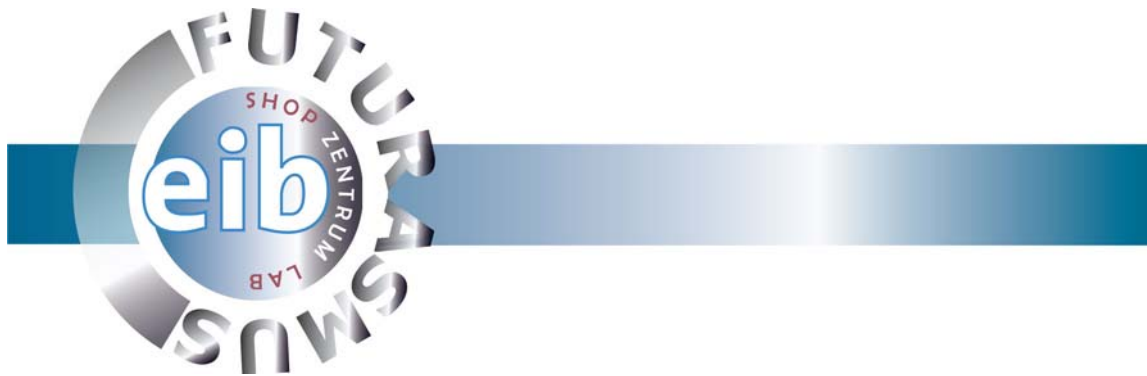
Los datos obtenidos pueden ser utilizados para:

- Crear un nuevo proyecto ETS ó
- Comparar con un proyecto ETS existente
- Actualizar un proyecto ETS existente



Pueden reconstruirse los siguientes datos:

- Topología (áreas y líneas)
- Componentes (dirección física, programa de aplicaciones utilizado, ajustes de configuración, banderas y prioridad del objeto de comunicación, direcciones de grupo asignadas)
- Direcciones de grupo



Los siguientes datos no se programan en los componentes y, por lo tanto, no pueden ser reconstruidos:

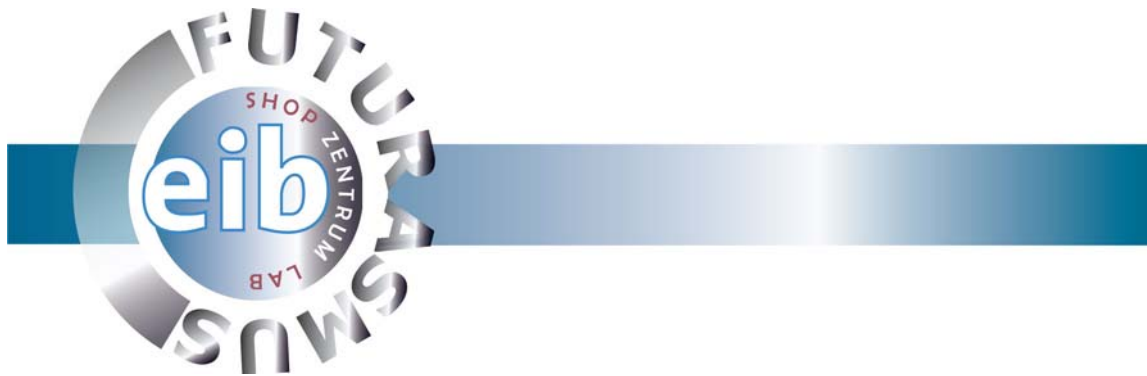
- Estructura del edificio
- Los nombres y las descripciones de las áreas, las líneas, los componentes y las direcciones de grupo

Status	Hersteller	Applikationskennung	Applikationsname	Produkt
Fehlt	0	00 0900		
Fehlt	Siemens	01 0000 00		
OK	Siemens	01 2401 02	10 S4 Binär 240...	Binäreingang N 4x...
OK	Siemens	01 5201 03	10 A2 Binär 520...	Binärausgang N 560
Fehlt	Siemens	01 2202 02		
Fehlt	Siemens	01 2203 02		
OK	GIRA Giersiepen	08 300B 01	Dimmen 300B01	Tronic Dimmaktor...
Fehlt	Merten	0C 0000 00		
OK	Merten	0C 3122 01	Dim/Schalt/Stat 3...	Taster 2fach mit ...
OK	Lingg & Janke	E1 2001 10	6x Schalten, Zeit, ...	eibDUO Netzteilakt...
OK	Lingg & Janke	E1 9001 10	6x Jalousie, 2 Posi...	eibSOLO Jalousiea...

Limitaciones

En algunos casos es posible que la Reconstrucción sea incompleta o incorrecta:

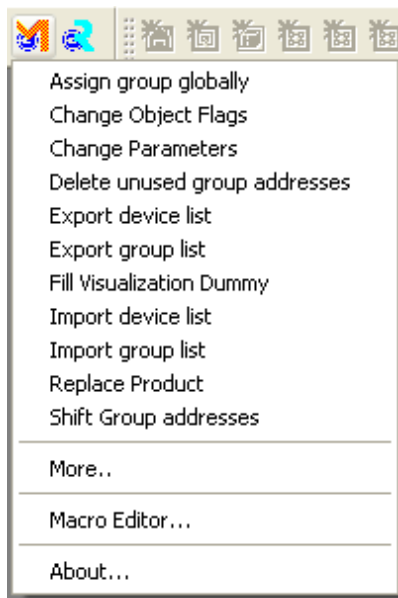
- Los componentes con una identificación de BCU desconocida no aportan ninguna información .
- Los componentes programados con módulos complementarios sólo pueden aportar información y ser reconstruidos cuando esta característica es soportada por el software en cuestión, lo cual depende del fabricante (mediante el plug-in de reconstrucción correspondiente).



3. IT Tools ETS 3 – Makro

Los módulos de IT para el ETS 3 llamados Makros convierten al ETS 3 Professional en una herramienta muy flexible capaz de adaptarse a las necesidades propias. Para satisfacer los requerimientos de un solo cliente podemos completar el proyecto con funciones útiles en poco tiempo.

3.1 Macros



Las Makros son pequeños programas fácil de añadir al ETS 3 Professional y que están pensados para facilitar el trabajo. En particular, las Makros realizan tareas específicas de diseño del proyecto, documentación u obtención de datos estadísticos.

Características de las Makros:

- Dan solución a tareas específicas
- Están concebidos y optimizados para dar solución en muchos casos a problemas individuales.
- De rápida disponibilidad
- Económicos
- Fáciles de modificar

Todas las operaciones realizadas por una Makro pueden hacerse también “a mano”. Sin embargo, los Makros son más rápidos y cometen menos errores. Todas las Makros tienen también algo en común: ¡ahorran tiempo!

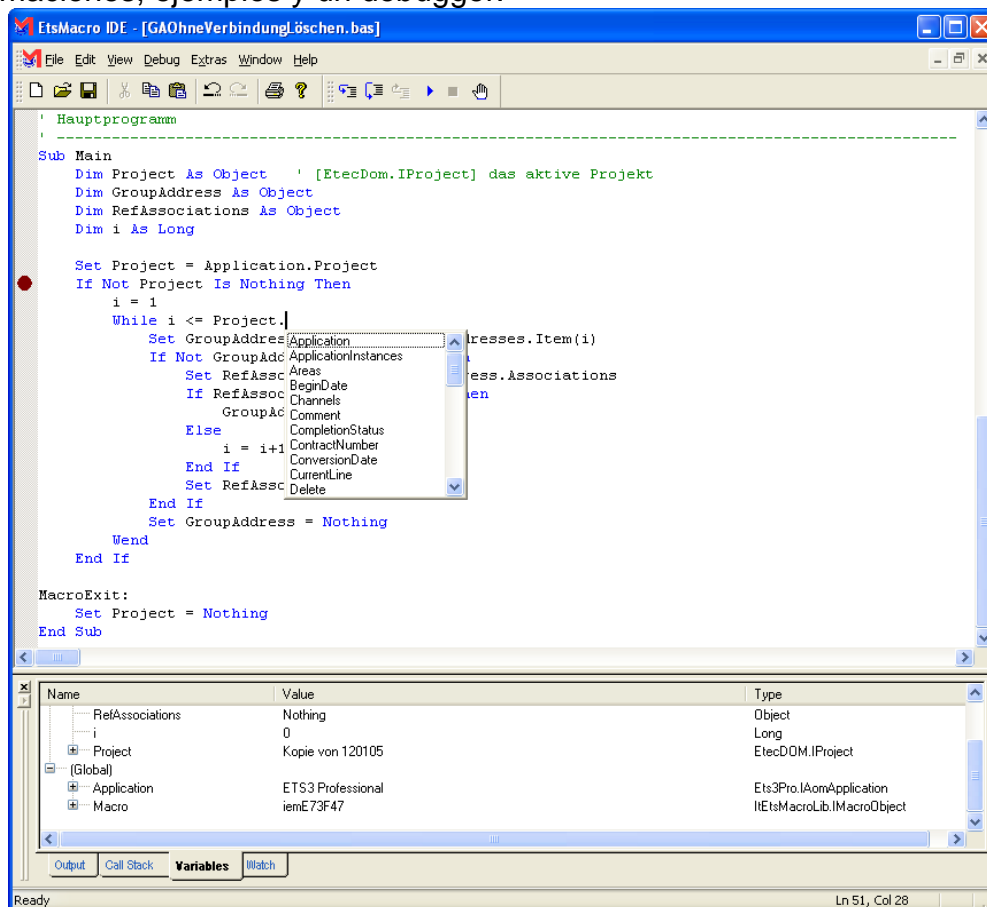
Una Makro está contenida en un archivo que se guarda en la carpeta Makro del IT Tools for ETS 3 (C:\Archivos de programa\IT Tools for ETS3\EtsMacros). Para poder ejecutarlas hay que utilizar un add-in especial para el ETS 3 llamado Makro Runtime. El Makro Runtime se encarga de que aparezca el Makro en el menú, además de crear la conexión de los Makros con el modelo de objetos del ETS 3.

El Makro Runtime, así como cuatro Makros pequeñas pero interesantes están a disposición del programador. Aquellas Makros con funciones profesionales más ambiciosas están protegidos contra copias ilegales.



3.2 Editor

Es posible que para determinados desarrollos de proyectos, componentes específicos o requerimientos inusuales del proyecto sea necesario utilizar Makros especiales. Todas las operaciones del ETS 3 que pueden ejecutarse a través de la superficie de trabajo de usuario (y algunas más) también permiten el acceso mediante un interfaz de programación. Los Makros utilizan esta interfaz y o bien ejecutan funciones implementadas de forma fija, o bien utilizan datos y/o informaciones de control obtenidas de archivos. Si tiene conocimientos sobre programación en VBScript, JScript u otro lenguaje de scripting, puede crear Vd. mismo las funciones del ETS 3 que desee en forma de Makro. El Makro Editor posee también un asistente para los objetos que facilita la creación de Makros. Con el Makro Editor obtenemos todas las informaciones, ejemplos y un debugger.





Precios Netos validos desde Septiembre 10, 2007

Key (Mochila): necesaria para poder instalar cualquiera de las ETS tools →ref:0010 01 70,00€

Reconstrucción v2.1 → ref:3010 01 280,00€

Design v2.1 →ref:2010 01 240,00€

Macros v2.1

- Device Overview (4007 01) 60,00€
- Project Merge/Compare (4006 01) 250,00€
- Move group addresses (4005 01) 30,00€
- Export/import device list (4001 01) 180,00€
- Change object flags/parameters (4002 01) 90,00€
- Exchange product (4003 01) 180,00€
- Fill visualization dummy (4004 01) 90,00€

Set macros (4001 01, 4002 01, 4003 01, 4004 01, 4005 01) (4020 01) 420,00€

Profi Collection with Macro Set with (4021 01) Incluye:

4001 01 Export/import device list	
4002 01 Change object flags/parameters	
4003 01 Exchange product	
4004 01 Fill visualization dummy	900,00€
4005 01 Move group addresses	
3010 01 Reconstrucción	
2010 01 Design	