

Installationsanleitung Raumcontrolpanel-Software RCP 1.2 (Win 2000/ XP)

Vor der Installation muss auf dem Rechner bereits die ETS (ETS2 Vers. 1.3 oder ETS3) bzw. Power Projekt (Vers.4.0, 4.1 oder 4.2) installiert sein.

Falls Sie die Software als Download aus unserem Support-Center nutzen, muss die zip-Datei vorher entpackt werden!

Zur Installation sind lokale Administratorrechte erforderlich!

WICHTIG:

Bevor Sie mit der Installation starten, deaktivieren Sie ihre Firewall, Ihren Virens Scanner und weitere Internet-Security Programme.

Für den Fall, dass Windows XP mit Service Pack 2 auf Ihrem PC installiert ist, wird im Folgenden beispielhaft beschrieben, wie Sie im Security Center die Firewall deaktivieren.

- Klicken Sie auf Start und dann auf Einstellungen → Systemsteuerung (bzw. Settings → Control Panel)
- In der Systemsteuerung (bzw. Control Panel) klicken sie auf Windows Security Center
- In dem sich öffnenden Dialog führen Sie einen Doppelklick auf den Firewall-Button aus.



- In dem sich öffnenden Fenster wählen Sie die Option „Off“ und bestätigen mit OK



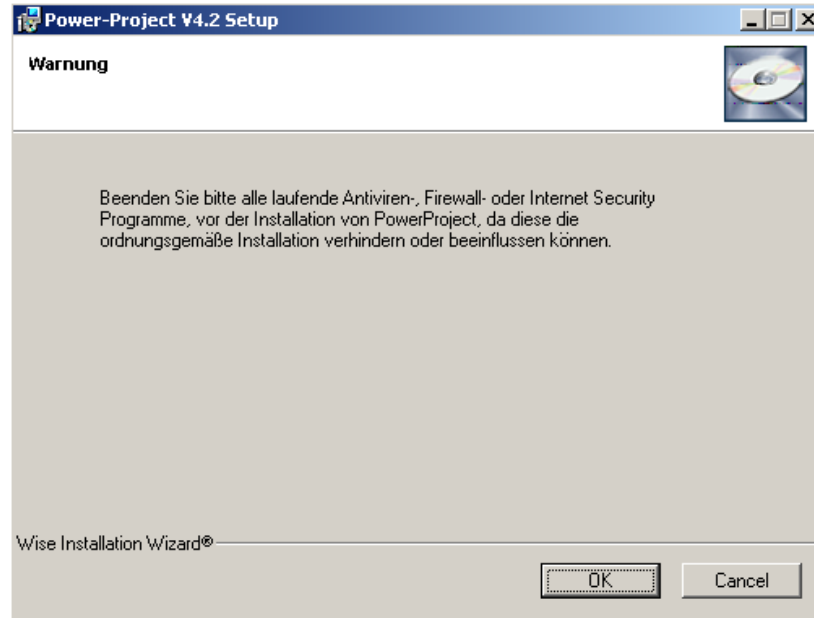
- Die Firewall ist nun deaktiviert.

Installation:

1. Starten Sie die Installation über die Datei „Setup.exe“
2. Wählen Sie in dem erscheinenden Dialog die Setup-Sprache (deutsch oder Englisch) aus



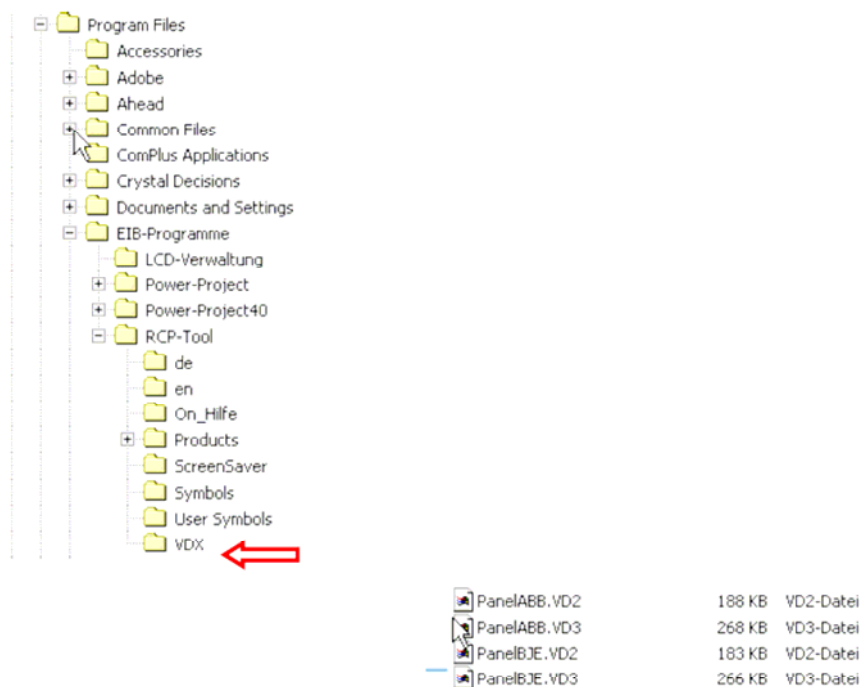
2. Es erscheint folgender Dialog:



- Da die Firewall bereits deaktiviert wurde, klicken Sie auf OK.

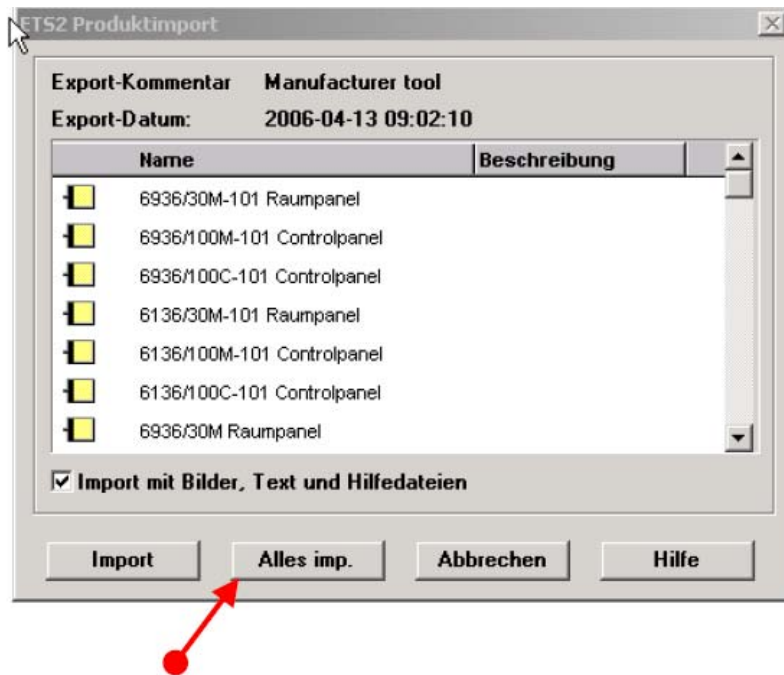
3. Folgen Sie den weiteren Anweisungen des Setups.

4. Nach der Installation müssen ETS-Anwender (ETS2 Vers.: 1.3 oder ETS3) noch die Produktdaten aus dem Ordner VDX in die ETS importieren.

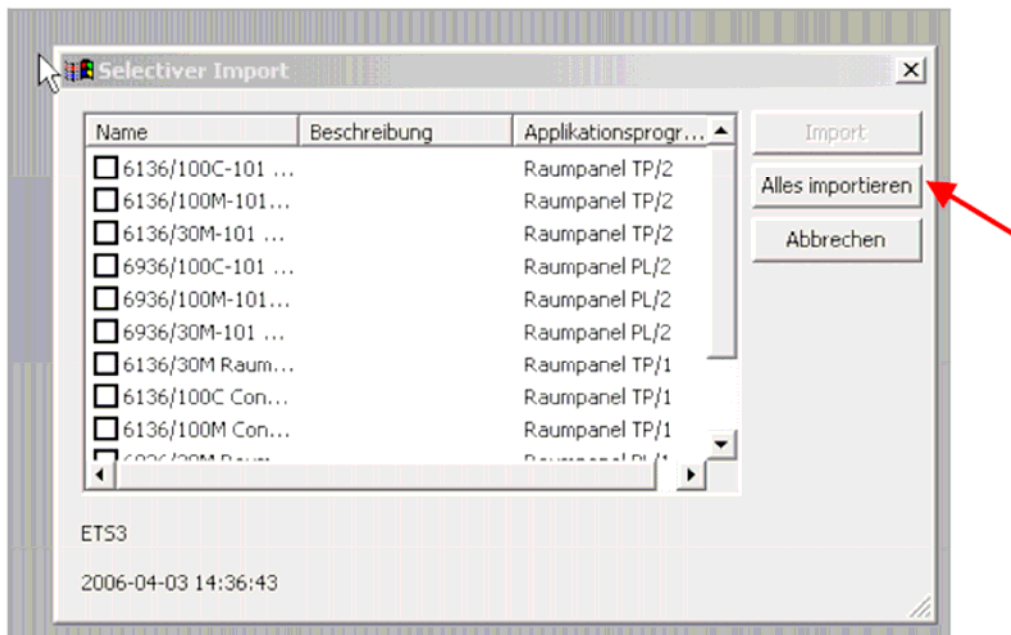


Hinweis: Der Import muss über die Funktion „Alles Importieren“ erfolgen

ETS2:



ETS3:



5. Falls auf Ihrem Rechner eine ältere Version der RCP-Software installiert ist, wird diese während der Installation der aktuellen Version automatisch deinstalliert.
6. Mit der aktuellen Version der RCP-Software können nicht nur die Panels der Version 1.1 (RPM/U 1.1, CPM/U 1.1 und CPC/U 1.1) sondern auch die Panels der Version 2.1 (RPM/U 2.1, CPM/U 2.1 und CPC/U 2.1) bearbeitet werden.

WICHTIG:

Bitte vergessen Sie nicht, nach der erfolgreichen Installation die Firewall, den Virenschanner und eventuelle Internet-Security Programme wieder zu aktivieren!!