
KNX Technisches Handbuch /
KNX Technical Reference Manual
Power-Tool Update Juli 2019 /
PowerTool Update July 2019

- Deutsch
- English
- Español
- Français
- Italiano
- Nederlands

KNX Technisches Handbuch

Power-Tool Update Juli 2019

Dieses Merkblatt enthält eine Übersicht über die Änderungen zum Power-Tool und zu den im Power-Tool befindlichen Produkten der Busch-Jaeger Elektro GmbH.

1 Power-Tool

1.1 Änderungen

- Die bei dieser Version erfolgten Änderungen beziehen sich ausschließlich auf die im Power-Tool befindlichen Geräte (siehe Punkt 2).
- Nach dem Import der Applikation in die ETS besitzen alle Power-Tool-Geräte Defaulteinstellungen, die direkt über die Kommunikationsobjekte in der ETS mit Gruppenadressen verknüpft werden können.
- Öffnen / Schließen des gesamten Parameterbaums über einen Menüpunkt in der Funktionsleiste von Power-Tool möglich.
- Nutzung der Funktion „Parameter übernehmen“ unter der ETS.
- Darstellung der Bezeichnung der Kommunikationsobjekte direkt in der ETS nach dem Schließen von Power-Tool.
- Innerhalb der ETS können alle Power-Tool-Geräte durch Drag & Drop kopiert bzw. verschoben werden.
- Die einzelnen Kommunikationsobjekte der Power-Tool-Geräte können in der ETS direkt mit Gruppenadressen verknüpft werden.
- Schnelleres Öffnen und Schließen von Power-Tool
- UNDO-Funktion in Power-Tool
- Update / Upgrade von Applikationen / Funktionen eines Gerätes innerhalb von Power-Tool
- Abfrage der Firmware-Version des Gerätes beim Download der Applikation über die ETS. Bei inkompatiblen Firmware- und Applikationsversionen wird der Download mit einem Hinweis abgebrochen.
- Nutzung des erweiterten / freien Gruppenadressbereichs der ETS bei KNX-TP-Applikationen

1.2 Online-Update

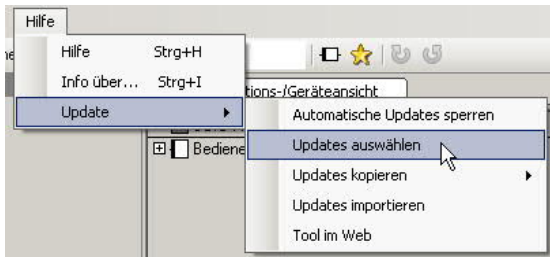
- Auf dem Rechner muss sich Power-Tool ab Version 1.2.38 befinden.
- Der Rechner muss dazu mit dem Internet verbunden sein.

Um Power-Tool mit der aktuellen Online-Version zu versehen, gehen sie wie nachfolgend beschrieben vor:

Neue Updates werden in der unteren Infozeile angezeigt.

Download-Zeit: 1 min | Objekttabelle zu 3 % verwendet | **Es sind Updates verfügbar**

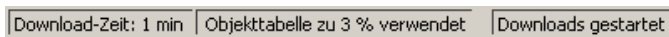
1. Wählen sie unter dem Hauptmenüpunkt „Hilfe“ das Untermenü „Update/Update auswählen“ aus.



2. Wählen sie das gewünschte Update aus. Über die rechte Maustaste können Updateinformationen abgerufen werden.



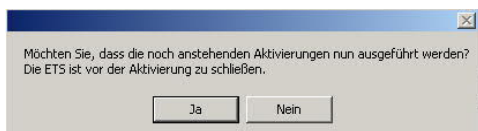
Nach Bestätigung des „OK“-Buttons wird das Fenster geschlossen und der Download gestartet.



Der erfolgreiche Download wird angezeigt.

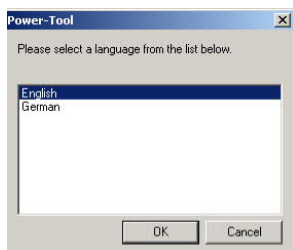
Download-Zeit: 1 min | Objekttabelle zu 3 % verwendet | Downloads wurden erfolgreich durchgeführt

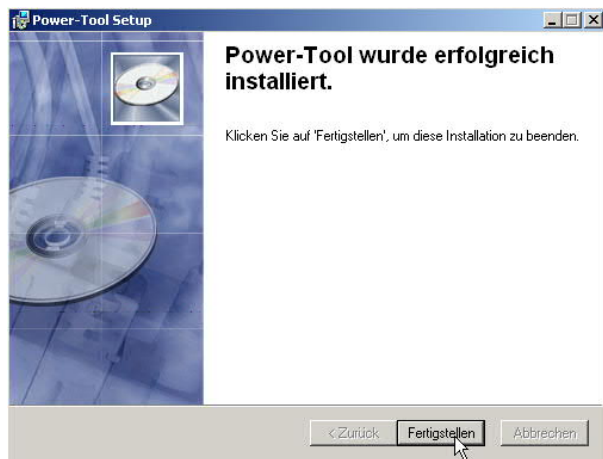
3. Schließen Sie Power-Tool und bestätigen sie das Hinweisfenster.



4. Schließen Sie anschließend die ETS.

Power-Tool beginnt die Installation der neuen Version (dies kann einen Moment dauern).





5. Starten sie die ETS.
6. Starten sie Power-Tool über die gewünschte zu parametrierende Applikation.

2 Geräte

2.1 Ab Version 1.2.122

2.1.1 2.1.1 Bewegungsmelder 4fach Busch-priOn® (6245-xxx-101-500)

Für den Bewegungsmelder wurde auf eine neue Geräte-Firmware umgestellt. Die neue Firmware ermöglicht einen schnelleren Download der ETS-Applikation in das Gerät.

Hierzu steht eine neue Applikation im PowerTool 1.2.122 zur Verfügung. Der neue Eintrag ist unter der Gerätebezeichnung „Bewegungsmelder 4fach 2.0“ im PowerTool zu finden.

Hinweis:

Um die Applikation in den Busankoppler, z.B. 6120/12-101-500 zu laden, ist im Vorfeld der Busankoppler mit der neuen Firmware v118 über den Konfigurationsadapter 6149/21-500 upzudaten (siehe hierzu den Infoflyer „ho_Flyer_Firmwareupdate_(xx)_30092012_xx_xxx“). Verwendet wird weiterhin die ETS-Applikation „ap_priOn_634x_PT2_TP_BJE_V2.vd5“

Im Zuge der Umstellung wurden die nachfolgenden Anpassungen vorgenommen:

- Bewegungsmelder schaltet bei manuellem Ausschalten nicht wieder selbstständig ein.
- Berücksichtigung der Totzeit über den gesamten Parametrierungszeitraum
- Gerät schaltet auch bei Helligkeitseinstellungen < 60Lux aus.
- Berücksichtigung des Ausschalttelegramms bei Anpassung der Nachlaufzeiten in der Applikation.

Kompatibel mit:

- a) Busch-priOn® 6345-xxx-101-500

2.1.2 Fehlerbehebung Logikfunktionen Busch-SmartTouch® 7“ 6136/07-xxx-500

Ein Fehler im Temperaturvergleich ist gelöst.

2.2 Ab Version 1.2.115

2.2.1 Fehlerbehebung Spracheinstellung ETS5

Es erfolgt eine Fehlermeldung, falls die ETS5 auf eine Sprache eingestellt ist, welche nicht von Power-Tool unterstützt wird.

2.3 Ab Version 1.2.111

2.3.1 Fehlerbehebung beim Busch-SmartTouch für negative Werte

1-Byte (-128..+127)

2-Byte (-32768..+32767)

4-Byte (-2147483648..+2147483647)

2.4 Ab Version 1.2.105

2.4.1 PowerTool erweitert mit Busch-SmartTouch® 7“ 6136/07-xxx-500

Freiprogrammierbares KNX-Touch-Display als raumübergreifende Steuer-, Melde-, und Kontrolleinheit. Zu verwenden als Innenstation Video für das Türkommunikationssystem ABB-Welcome.

Funktionsumfang:

- KNX-Standardfunktionen: - Schalten - Dimmen - Schieberegler - Jalousie - RGBW Bedienelement - Stufenschalter - Szenenschalter - Anzeige-Element - Audio Bedienelement
- Szenenfunktion, Logikfunktionen, Anwesenheitssimulation und Zeitprogramme
- Anzeige von Stör- und Alarmmeldungen
- Ausgestattet mit einer Hörschleife zur Einkopplung des Audiosignals in Hörgeräte

2.5 Ab Version 1.2.71

2.5.1 Raumtemperaturregler solo/future KNX (6128/28-xx-500)

Im Rahmen der Geräteanpassung wurden die Funktionen des

- solo/future Raumtemperaturreglers KNX 6124/01-xx-500 und die des
- solo/future 2fach Bedienelementes mit Raumtemperaturregler KNX 6128/01-xx-500

im neuen Raumtemperaturregler 6128/28-xx-500 vereinigt.

Für das neue Gerät stehen zwei ETS-Applikationen zur Verfügung: Eine Applikation

„Raumtemperaturregler solo...“, die das Gerät als reinen Raumtemperaturregler betreibt und eine Applikation „Raumtemperaturregler solo mit 2-fach Bedienelement...“, in der zusätzlich die Funktion eines 2-fach Bedienelements aktiviert wird.

Funktionsumfang:

- Master-/Slavefunktion
- Grundlastfunktion
- Ein-Sollwert-Konzept zur Komfort-Temperaturverstellung
- Zusatzstufe als zweiter Regelalgorithmus parametrierbar.
- Intuitives Bedienkonzept
- Darstellung von Störfunktionen

Kompatibel mit:

- b) Busch-priOn® 6351/08-500
- c) Busch-priOn® 6344-xxx-101-500 ab Firmware 0.1.6 (7)
- d) Raumtemperaturregler millenium 6124/08-xxx-500
- e) Raumtemperaturregler 6108/18-500
- f) Busch-triton® 3/6fach Bedienelement mit RTR (6321/38-500)
- g) Busch-triton® 5/10fach Bedienelement mit RTR (6321/58-500)
- h) Raumtemperaturregler Objektbereich 6108/08-500
- i) ComfortPanel® Release 3.1

2.5.2 Busch-priOn® 8,89cm TFT-Farbdisplay mit Drehbedienelement (6344-xxx-101-500)

Die Funktion des Raumtemperaturreglers wurde erweitert:

- Speicherung von Daten bei Busspannungsausfall
- Vor-Ort-Bedienung dauerhaft speichern

Um die neue Funktion des Raumtemperaturreglers im TFT-Display nutzen zu können, ist ein Update des Gerätes erforderlich (Updatebeschreibung siehe [ho_Flyer_Firmwareupdate_30092012_DE_ABB.pdf](#)).

Hinweis:

Verwenden Sie die Gerätefirmware 0.1.6 (7), dann erhalten Sie die neue Funktion durch ein Geräte-Update auf die Version 0.1.6 (10) oder höher. Eine vorhandene ETS-Applikation kann nach Installation von Power-Tool 1.2.71 weiterverwendet werden. Nach Installation der neuen Power-Tool-Version erscheint in der Applikation „Raumtemperaturregler“ unter „Sollwertverstellung“ der neue Parameter „Vorortbedienung dauerhaft speichern“. In der Standardeinstellung ist das Speichern nicht aktiv. Es kann mit der Option „Ja“ aktiviert werden.

Verwenden Sie die Gerätefirmware 0.1.5 (5) oder älter, und wollen Sie die neue Raumtemperaturreglerfunktion nutzen, dann ist neben einem Update der Gerätesoftware auch eine Neuparametrierung mit der ETS-Applikation „Busch-priOn® xx /1.5“ notwendig. In dieser Applikation wurden einige Kommunikationsobjekte verändert. Bitte prüfen Sie vor einem Update die Auswirkungen auf die Zusammenarbeit mit anderen Busteilnehmern.

2.5.3 Busch-priOn® Abschlussleiste oben mit Display, RTR (6351/08-825-500)

Die Funktion des Raumtemperaturreglers wurde erweitert:

- Speicherung von Daten bei Busspannungsausfall
- Vor-Ort-Bedienung dauerhaft speichern

Um die neue Funktion des Raumtemperaturregler in der Abschlussleiste zu nutzen, ist ein Update des Gerätes erforderlich (Updatebeschreibung siehe [ho_Flyer_Firmwareupdate_30092012_DE_ABB.pdf](#)). Beim Update auf die Firmware 1.2.4 ist eine anschließende Programmierung des Gerätes nicht notwendig. Die geladene Applikation ist von dem Update nicht betroffen.

Das dauerhafte Speichern der Vor-Ort-Bedienung wird in der Applikation „RTR-Einstellungen“ unter „Sollwertverstellung“ mit dem Parameter „Vorortbedienung dauerhaft speichern“. In der Standardeinstellung ist das Speichern nicht aktiv. Es kann mit der Option „Ja“ aktiviert werden.

2.6 Ab Version 1.2.68**2.6.1 Raumtemperaturregler Objektbereich KNX 6108/08-500**Mechanik:

Der Raumtemperaturregler Objektbereich dient zur Adaption der Zentralscheibe für Kühlteil in den BJE-Designlinien Busch-Duro 2000, SI/SI Linear, carat, solo, future linear, Busch axcent, pur Edelstahl und alpha.

- Passender Sockel für Blindabdeckung zur Aufnahme der Zentralscheibe für Kühlteil liegt dem Gerät bei.

Funktionsumfang:

- Grundlastfunktion
- Master-/Slavefunktion
- Ein-Sollwert-Konzept zur Komfort-Temperaturverstellung
- Zusatzstufe als zweiter Regelalgorithmus parametrierbar.

Kompatibel mit:

- a) Busch-priOn® 6351/08-500
- b) Busch-priOn® 6344-xxx-101-500
- c) millenium KNX Raumtemperaturregler 6124/28-981-500
- d) *ComfortPanel*® Release 3.1

2.6.2 Raumtemperaturregler millenium KNX

Der Raumtemperaturregler millenium KNX ist geeignet für Montage in eine British Standard Unterputzdose.

Funktionsumfang:

- Master-/Slavefunktion
- Grundlastfunktion
- Ein-Sollwert-Konzept zur Komfort-Temperaturverstellung
- Zusatzstufe als zweiter Regelalgorithmus parametrierbar.
- Intuitives Bedienkonzept
- Farbiges Display zur Darstellung:
 - a) Heizen (orange) / Kühlen (blau)
 - b) ECO-Betrieb (grün)
 - c) Darstellung von Störfunktionen

Kompatibel mit:

- a) Busch-priOn® 6351/08-500
- b) Busch-priOn® 6344-xxx-101-500
- c) Raumtemperaturregler Objektbereich 6108/08-500
- d) *ComfortPanel*® Release 3.1

2.6.3 Busch-priOn® Abschlussleiste oben mit Infodisplay 6351/08-825-500

Die Abschlussleiste dient zur Montage an den Busch-priOn®-Grundträger 1 bis 3fach. Die Ist-Temperatur kann über die untere Abschlussleiste 6350-xxx-101-500 oder extern über den KNX-Bus zur Verfügung gestellt werden.

- Funktionserweiterung um das Busch-priOn®-Drehbedienelement 6341-xxx-101-500 als Drehbedienung des Raumtemperaturreglers 6351/08-825-500

Funktionsumfang:

- Master-/Slavefunktion
- Grundlastfunktion
- Ein-Sollwert-Konzept zur Komfort-Temperaturverstellung
- Zusatzstufe als zweiter Regelalgorithmus parametrierbar.
- Intuitives Bedienkonzept

Kompatibel mit:

- a) Busch-priOn® 6344-xxx-101-500
- b) millenium KNX Raumtemperaturregler 6124/28-981-500
- c) Raumtemperaturregler Objektbereich 6108/08-500
- d) *ComfortPanel*® Release 3.1

2.6.4 Busch-priOn® 8,89cm TFT-Farbdisplay mit Drehbedienelement

Um die neue Funktion des Raumtemperaturreglers im TFT-Display nutzen zu können, ist ein Update des Gerätes erforderlich (Updatebeschreibung siehe [ho_Flyer_Firmwareupdate_30092012_DE_ABB.pdf](#))

Hinweis:

Nach dem Update ist zwingend die Applikation Busch-priOn® /2.0 zur Parametrierung zu verwenden.

Funktionsumfang:

- Master-/Slavefunktion
 - Grundlastfunktion
 - Ein-Sollwert-Konzept zur Komfort-Temperaturverstellung
 - Zusatzstufe als zweiter Regelalgorithmus parametrierbar.
 - Intuitives Bedienkonzept
 - Parametriert werden max. 36 Raumtemperaturregler:
 - a) In den Listenmenüs 1 und 2 jeweils max. 15 RTR
 - b) In den weiteren Listenmenüs 3-8 jeweils 1 RTR an der ersten Position
 - c) Pro RTR stehen wahlweise die Funktionen Einzel-, Master- und Slavegerät zur Verfügung.
 - Farbiges Display zur Darstellung:
 - a) Heizen (orange) / Kühlen (blau)
 - b) ECO-Betrieb (grün)
 - c) Darstellung von Störfunktionen
- Kompatibel mit:
- a) Busch-priOn® 6351/08-500
 - b) millenium KNX Raumtemperaturregler 6124/28-981-500
 - c) Raumtemperaturregler Objektbereich 6108/08-500
 - d) *ComfortPanel*® Release 3.1

2.6.5 Busch-Präsenzmelder KNX (6131/20-xx-500, 6131/30-xx-500, 6131/40-xx-500)

Um die neuen Funktionen der Präsenzmelder nutzen zu können, ist das neue Power-Tool zu verwenden.

Funktionsumfang:

Programmiermodus über IR Handsender	(nur 6131/40-xx-500)
Kanäle insgesamt	2
Bewegungsmelder	2
Konstantlichtschalter	2x2-Kanal
Konstantlichtregler	--
Überwachungs-Fkt.	2
2-stufiges abschalten nach EN15232	Ja (nur Bewegungsmelder)
Objekt-RTR m. Temperatursensor	--

Logikkanäle	--
Helligkeitssensor Eingänge	2
Integrierter Busankoppler	ja
IR Kanäle	--
HKL	--
PIR/einzeln aktivierbar	4

2.6.6 Busch-Präsenzmelder KNX (6131/21-xx-500, 6131/31-xx-500)

Um die neuen Funktionen der Präsenzmelder nutzen zu können, ist das neue Power-Tool zu verwenden.

Funktionsumfang:

Programmiermodus über IR Handsender	x
Kanäle insgesamt	4
Bewegungsmelder Konstantlichtschalter Konstantlichtregler Überwachungs-Fkt.	4 4x2-Kanal 2x2-Kanal 4
2-stufiges abschalten nach EN15232	Ja (Bewegungsmelder u. Konstantlichtregler)
Objekt-RTR m. Temperatursensor	ja
Logikkanäle	5
Helligkeitssensor Eingänge	2
Integrierter Busankoppler	ja

IR Kanäle	14/24 + Programmiermodus
HKL	ja
PIR/einzeln aktivierbar	4

2.7 Ab Version 1.2.55

2.7.1 Busch-Wächter® 180 UP Sensor Komfort, Multilinse für sidus (CMC-Schweiz)

- Mit 4 Bewegungskanälen
- Potis auf der Rückseite zur manuellen Einstellung von Nachlaufzeit und Helligkeitswert

2.7.2 Busch-priOn 8,89 TFT-Display mit Drehbedienelement (6344-xxx-101-500)

Zur Realisierung der Funktionserweiterung ist die Firmware des Displays über den Micro-SD-Kartenslot auf die Version 1.5.5 zu aktualisieren (siehe Merkblatt zum Firmware-Update).

- Wochenschaltuhr: Jalousiebeschriftung Auf und Ab korrigiert

2.7.3 Raumtemperaturregler (6124/01-xx-500 und 6128/01-xx-500)

Darstellung der Hilfetexte

2.7.4 Allgemeine Funktionen (Logiken)

Applikation „TOR, 1bit Schalten“

- Typisierung des Eingangsobjektes

2.7.5 REG-Universal-Dimmaktoren Variante -101 (6197/xx-101-500)

Erweiterung der Objekttabelle mit Applikationsversion .../1.5.

Hinweis:

Das Einladen von neu erstellten Vorlagen in ältere Applikationsversionen führt zum Löschen von Objekten /Verknüpfungen.

2.7.6 Raumtemperaturregler Objektbereich (6108/03, 6108/03-500)

Zur Realisierung ist die Firmware des Gerätes auf die Version 0.1.6 zu aktualisieren (siehe Merkblatt zum Firmware-Update).

- Anpassung des Eingabebereich für Basissollwert

2.8 Ab Version 1.2.54

2.8.1 Raumtemperaturregler solo 6124/01-xxx-500 und 6128/01-xxx-500

- Fehlende Hilfetexte zum Raumtemperaturregler ergänzt.

2.8.2 Busch-Wächter® 220 MasterLINE KNX (6179/01-xxx-500)

- Mit 2 Bewegungskanälen
- Mit 1 Dämmerungskanal mit 3 Schaltschwellen
- Nicht fernbedienbar über IR-Handsender KNX

- Mit integriertem KNX-Busankoppler
- Keine zusätzliche Hilfsspannung notwendig
- Überwachungsdichte: 92 Sektoren mit 368 Schaltsegmenten
- Dämmerungssensor: ca. 1 ... 1000 Lux
- Abschaltverzögerung: ca. 10 s bis 1092 min
- Sensorwinkel: 220°
- Reichweite: 16 m

2.8.3 Busch-Wächter® 220 MasterLINE KNX Premium (6179/02-xxx-500)

- Mit 4 Bewegungskanälen
- Mit 1 Dämmerungs- / Helligkeitskanal mit 3 Schaltschwellen
- Mit 1 Temperaturkanal mit 3 Schaltschwellen
- Mit 7 Kanal IR-Fernbedienung
- Fernbedienbar über IR-Handsender KNX 6179-500 (im Lieferumfang)
- Mit integriertem KNX-Busankoppler
- Keine zusätzliche Hilfsspannung notwendig
- Überwachungsdichte: 92 Sektoren mit 368 Schaltsegmenten
- Dämmerungssensor: ca. 1 ... 1000 Lux
- Helligkeitssensor: ca. 1 ... 80 kLux
- Temperatursensor: ca. -25 ... 55 °C
- Abschaltverzögerung: ca. 10 s ... 1092 min
- Sensorwinkel: 220°
- Reichweite: 16 m

2.9 Ab Version 1.2.51

2.9.1 REG-Universal-Dimmaktoren Variante -101 (6197/xx-101-500)

Die Geräte und Applikationen der 101er Variante sind nicht kompatibel mit den Vorgängertypen. Nachfolgende Punkte unterscheiden die 101er Variante von der Vorgängerversion.

- Die Kanalbündelung zur Leistungserhöhung erfolgt ausschließlich über das Parametrierungstool.
- Erweiterung des Parameters „Verhalten bei Spannungswiederkehr“ um die Parametrierung „keine Änderung“ (Memory-Funktion).
- Gespeicherte Lichtszenen über KNX-Bus bleiben auch nach Spannungsausfall erhalten.
- Inbetriebnahme anderer KNX-Geräte / Teilnehmer mit Hilfe der Inbetriebnahmeschnittstelle / -adapter (6149/21-500) über die 10polige Schnittstelle an der Gerätevorderseite.
- Einzelapplikationen für jeden Dimmaktor.
- Wegfall der automatischen Kanalbündelung bei Erstinbetriebnahme.
- Wegfall der manuellen Kanalbündelung über die Vor-Ort-Bedienung direkt am Gerät.
- Wegfall der Funktion „Auf Werkseinstellung zurücksetzen“.

2.9.2 Busch-priOn Abschlussleiste oben mit Infodisplay (6351-825-101-500)

Zu der Abschlussleiste liegt eine neue Firmware zum Aktualisieren der Geräte mit dem Firmware-Stand <Rev882 vor. Das Update erfolgt über die Inbetriebnahmeschnittstelle / -adapter (6149/21-500) über den Grundträger des Busch-priOn (siehe Merkblatt zum Firmware-Update).

- Darstellung / Anzeige des Monats Dezember in der Datumsanzeige des Infodisplays.

- Anpassung des Reset-Verhaltens des internen Raumtemperaturreglers.

2.9.3 Busch-priOn 8,89 TFT-Display mit Drehbedienelement (6344-xxx-101-500)

Zur Realisierung der Funktionserweiterung ist die Firmware des Displays über den Micro-SD-Kartenslot auf die Version 0.1.8 zu aktualisieren (siehe Merkblatt zum Firmware-Update).

- RTR-Nebenstelle als Listenapplikation zur Ansteuerung von Raumtemperaturregler Objektbereich 6108/03-500 oder Raumtemperaturregler 6124/01-xx-500 oder 6128/01-xx-500.
- Solltemperaturverstellung über ein Basissollwertobjekt.

2.9.4 Busch-Powernet KNX Serien-/Jalousieaktor UP (6920/40-500)

Erweiterung der Applikation des UP-Aktors zum Kontaktieren des Busch-Wächter 180 UP Sensor Standard (6122/01-xxx-500) oder des Busch-Wächter 180 UP Sensor Komfort II (6122/02-xxx-500).

2.9.5 Inbetriebnahmeschnittstelle / -adapter (6149/21-500)

Das Gerät ist um die nachfolgenden Funktionen erweitert worden. Dazu ist bei den Busankopplern ein Firmware-Update Vxx.xx durchzuführen (siehe Merkblatt zum Firmware-Update).

- Lokale Inbetriebnahme über die ETS4. Bei der ETS3 muss der aktuelle Falcon-Treiber installiert sein.
- KNX-Bus-Inbetriebnahme über die ETS (der aktuelle Falcon-Treiber muss installiert sein).
- Lokale und KNX-Bus-Inbetriebnahme über die ETS4 von Busch-Powernet KNX-Komponenten.
- Diagnose über ETS-Gruppenmonitor.

2.9.6 Raumtemperaturregler (6124/01-xx-500 und 6128/01-xx-500)

Mit der Firmware 1.1 des Gerätes steht dem Nutzer bei der Sollwerteinstellung nur ein Sollwert der aktuellen Betriebsart (Heizen / Kühlen) zur Verfügung.

2.10 Ab Version 1.2.38

2.10.1 Raumtemperaturregler für den Objektbereich

Mechanik:

Auf den Raumtemperaturregler für den Objektbereich kann die „Zentralscheibe für Kühlteil“ in den Design-Linien Busch-Duro 2000®, SI/SI Linear, carat®, solo®, future® linear, Busch-axcent®, pur Edelstahl und alpha adaptiert werden.

Ein passender Sockel für die Blindabdeckung zur Aufnahme der „Zentralscheibe für Kühlteil“ liegt dem Gerät bei.

Funktionsumfang:

- Heizen und / oder Kühlen
- Fan Coil-Steuerung

2.10.2 Busch-Wächter® Präsenz tech

Mechanik:

Der Präsenzmelder wird an der Raumdecke montiert. Bei einer Montagehöhe von 2,5 m beträgt der Erfassungsradius

6 m in 1 m Höhe.

- Gerät mit integriertem Busankoppler KNX
- Inbetriebnahme in montiertem Zustand möglich

Funktionsumfang:

Busch-Wächter Präsenz tech KNX

- Bewegungsmelder
- Konstantlichtschalter

Busch-Wächter Präsenz tech DualLINE KNX

- 2 unabhängige Bewegungsmelderkanäle
- 2 unabhängige Kanäle für Konstantlichtregelung (Konstantlichtschalter und / oder Konstantlichtregler)
- 2 unabhängige HKL-Kanäle
- IR-Funktionalität zum Steuern von Verbrauchern und / oder zum Speichern der Helligkeitswerte im Raum
- Vergleicher für Helligkeitserfassung
- Bis zu 10 Kanäle für allgemeine Funktionen (Szenen, Sequenzen, Logiken etc.)

2.10.3 Sonstiges

- Entfall der Gruppenadresssammeler in der ETS
- Kopieren von Geräten in der ETS
- Direktes Verknüpfen von Gruppenadressen mit den Kommunikationsobjekten in der ETS möglich
- Erweiterung der Hilfetexte um die Sprachen Niederländisch, Spanisch, Italienisch und Französisch

KNX Technical Reference Manual

PowerTool Update July 2019

This instruction leaflet contains an overview of the changes to Power-Tool and the products of Busch-Jaeger Elektro GmbH contained in Power-Tool.

1 Power-Tool

1.1 Changes

- The changes made to this version refer exclusively to the devices in Power-Tool (see item 2).
- After importing the application into the ETS, all Power-Tool devices have default settings which can be directly linked with group addresses via the communication objects in the ETS.
- Opening / closing of the entire parameter tree is possible via a menu item in the function bar of the Power-Tool.
- Use of the function "Take over parameter" under the ETS.
- Display of the description of the communication objects directly in the ETS after closing the Power-Tool.
- Within the ETS all Power-Tool devices can be copied or moved via drag & drop.
- The individual communication objects of the Power-Tool devices can be linked directly with group addresses in the ETS.
- Faster opening and closing of Power-Tool
- UNDO function in Power-Tool
- Update / Upgrade of applications / functions of a device within Power-Tool
- Query of firmware version of device during download of application via ETS. The download is aborted with a notice if the versions of the firmware and the application are incompatible.
- Use of the extended / free group address area of ETS with KNX-TP applications

1.2 Online update

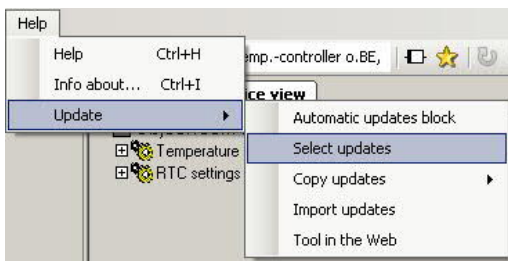
- A Power-Tool from version 1.2.38 must be installed on the computer.
- For this the computer must be connected to the Internet.

To equip the Power-Tool with the latest online version proceed as follows:

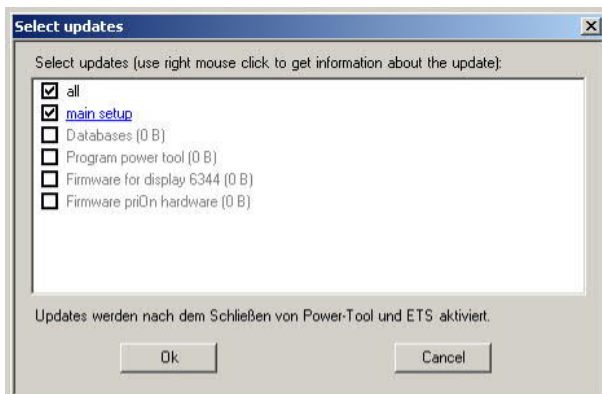
- New updates are displayed in the bottom info line.



1. In the main menu item "Help" select the sub-menu "Update/Select update".



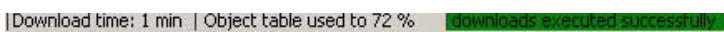
2. Select the desired update. Update information can be called up with the right mouse button.



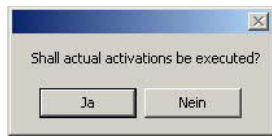
After confirming with the "OK" button the window closes and the download starts.



The successful download is indicated.

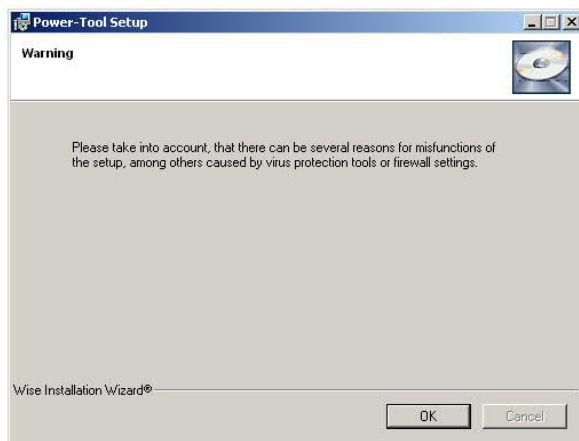
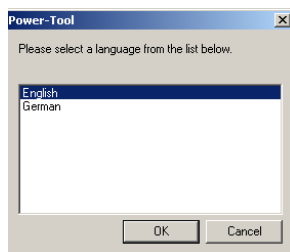


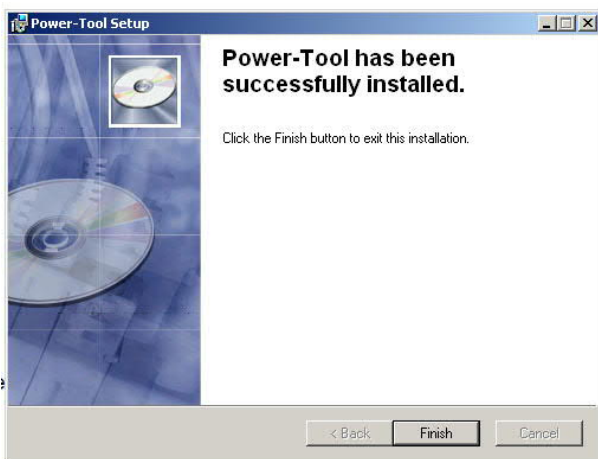
3. Close the Power-Tool and confirm the display window.



4. Then close the ETS.

Power-Tool starts the installation of the new version (this can take a few minutes).





5. Start the ETS.
6. Start Power-Tool via the application that is to be parameterised.

2 Devices

2.1 From Version 1.2.122

2.1.1 Movement detector 4-gang Busch-priOn® (6245-xxx-101-500)

There has been a changeover to a new device firmware for the movement detector. The new firmware makes possible a faster download of the ETS application into the device.

For this a new application is available in PowerTool 1.2.122. The new entry is available in the PowerTool under device designation "Movement detector 4-gang 2.0".

Notice:

To load the application into the bus coupler, e.g. 6120/12-101-500, first the bus coupler is to be updated with the new firmware v118 via the configuration adapter 6149/21-500 (see the Infoflyer "ho_Flyer_Firmwareupdate_(xx)_30092012_xx_xxx").

The ETS application "ap_priOn_634x_PT2_TP_BJE_V2.vd5" remains in use.

The following adjustments were made during the course of the changeover:

- The movement detector does not switch on again autonomously when switched off manually.
- Consideration of the dead time over the entire period of parameter setting
- The device switches off also at brightness settings of < 60 lux.
- Consideration of the switch-off telegram during adjustment of the switch-off delay in the application.

Compatible with:

- a) Busch-priOn® 6345-xxx-101-500

2.1.2 Fault Rectification of Logic Functions for Busch-SmartTouch® 7" 6136/07-xxx-500

A fault in the temperature comparator has been rectified.

2.2 From Version 1.2.115

2.2.1 Error correction of the language setting ETS5

An error message is issued if the ETS5 has been set on a language that is not supported by PowerTool.

2.3 From Version 1.2.111

2.3.1 Error correction of the Busch-SmartTouch due to negative values

1-Byte (-128..+127)

2-Byte (-32768..+32767)

4-Byte (-2147483648..+2147483647)

2.4 From Version 1.2.105

2.4.1 PowerTool extended with Busch-SmartTouch® 7" 6136/07-xxx-500

Free programmable KNX touch display as room-integrated controlling, signalling and regulating unit.

To be used as indoor video station for the ABB-Welcome door communication system.

Range of functions:

- KNX standard functions: - Switching - Dimming - Slider - Blind - RGBW control element – Step switch - Scene switch - Display element - Audio control element
- Scene function, logic functions, presence simulation and time programs
- Display of fault and alarm messages
- Equipped with a hearing loop for coupling the audio signal into hearing aids

2.5 From Version 1.2.71**2.5.1 Room temperature controller solo/future KNX (6128/28-xx-500)**

Within the scope of the device adaptation, the functions of the following:

- solo/future room temperature controller KNX 6124/01-xx-500 and
- solo/future 2gang control unit with room temperature controller KNX 6128/01-xx-500

are combined in the new room temperature controller 6128/28-xx-500.

Two ETS applications are available for the new device: One application, the "solo room temperature controller," which operates the device as a mere room temperature controller, and another application, the "solo room temperature controller with 2gang control unit," in which a 2gang control unit function is also activated.

Range of functions:

- Master/slave function
- Basic load function
- A setpoint concept for comfort temperature adjustment
- Additional stage parameterizable as second control algorithm
- Intuitive operating concept
- Indication of malfunctions

Compatible with:

- b) Busch-priOn® 6351/08-500
- c) Busch-priOn® 6344-xxx-101-500 from firmware 0.1.6 (7)
- d) Room temperature controller millenium 6124/08-xxx-500
- e) Room temperature controller 6108/18-500
- f) Busch-triton® 3/6gang control unit with RTC (6321/38-500)
- g) Busch-triton® 5/10gang control unit with RTC (6321/58-500)
- h) Room temperature controller object range 6108/08-500
- i) ComfortTouch® Release 3.1

2.5.2 Busch-priOn® 8.89cm TFT colour display with rotary control element (6344-xxx-101-500)

The function of the room temperature controller has been expanded:

- Saving of data in case of bus voltage failure
- Permanent saving of local operation

An update of the device is necessary to use the new function of the room temperature controller in the TFT display (For a description of the update, see ho_Flyer_Firmwareupdate_30092012_EN_ABB.pdf).

Hint:

If you use the device firmware 0.1.6 (7), you will obtain the new function through a device update to Version 0.1.6 (10) or higher. The available ETS application can be reused after the installation of Power-Tool 1.2.71. After the installation of the new Power-Tool version, the new "Permanently save local operation" parameter appears in the "Room temperature controller" application under "Setpoint adjustment." This saving function is not active in the default settings. It can be activated with the "Yes" option.

If you have device firmware 0.1.5 (5) or older and want to use the new room temperature controller function, reparameterisation using the "Busch-priOn® xx /1.5" ETS application is required after an update of the device software. In this application, a few communication objects have been changed. Before an update, please check the effects on interaction with other bus subscribers.

2.5.3 Busch-priOn® top end strip with display, RTC (6351/08-825-500)

The function of the room temperature controller has been expanded:

- Saving of data in case of bus voltage failure
- Continuous saving of local operation

An update of the device is necessary to use the new function of the room temperature controller in the end strip

(For a description of the update, see [ho_Flyer_Firmwareupdate_30092012_EN_ABB.pdf](#)).

In case of an update to firmware 1.2.4, subsequent programming of the device is not required. The loaded application is not affected by the update.

The permanent saving of the local operation is set in the "RTC settings" application under "Setpoint adjustment" using the "Permanently save local operation" parameter. This saving function is not active in the default settings. It can be activated with the "Yes" option.

2.6 From version 1.2.68**2.6.1 Room temperature controller object range KNX-6108/08-500**Mechanics:

The room temperature controller object range serves for adapting the cover plate for the cooling element in the BJE design lines Busch-Duro 2000® SI/SI Linear, carat®, solo®, future® linear, Busch-axcent®, pure stainless steel and alpha.

- A suitable base for the blind cover to mount the cover plate for the cooling element is included with the device.

Range of functions:

- Basic load function
- Master/slave function
- A setpoint concept for comfort temperature adjustment
- Additional stage parameterizable as second control algorithm.

Compatible with:

- a) Busch-priOn® 6351/08-500
- b) Busch-priOn® 6344-xxx-101-500
- c) Millenium KNX room temperature controller 6124/28-981-500
- d) *Busch-ComfortTouch®* Release 3.1

2.6.2 Room temperature controller Millenium KNX

The room temperature controller Millenium KNX is suitable for mounting in a British Standard flush-mounted box.

Range of functions:

- Master/slave function
- Basic load function
- A setpoint concept for comfort temperature adjustment
- Additional stage parameterizable as second control algorithm.
- Intuitive operating concept
- Colour display to indicate:
 - a) Heating (orange) / cooling (blue)
 - b) ECO mode (green)
 - c) Indication of malfunctions

Compatible with:

- a) Busch-priOn® 6351/08-500
- b) Busch-priOn® 6344-xxx-101-500
- c) Room temperature controller object range 6108/08-500
- d) *Busch-ComfortTouch®* Release 3.1

2.6.3 Busch-priOn® top end strip with information display 6351/08-825-500

The end strip serves for mounting to the Busch-priOn® 1 to 3gang support frame. The actual temperature can be made available via bottom end strip 6350-xxx-101-500 or externally via the KNX bus.

- Extension of function around the Busch-priOn® rotary control element 6341-xxx-101 as rotary control of room temperature controller 6351/08-825-500

Range of functions:

- Master/slave function
- Basic load function
- A setpoint concept for comfort temperature adjustment
- Additional stage parameterizable as second control algorithm.
- Intuitive operating concept

Compatible with:

- a) Busch-priOn® 6344-xxx-101 Release xxx.xxx
- b) Millenium KNX room temperature controller 6124/28-981-500
- c) Room temperature controller object range 6108/08
- d) *Busch-ComfortTouch®* Release 3.1

2.6.4 Busch-priOn® 8.89 cm TFT colour display with rotary control element

An update of the device is necessary to be able to use the function of the room temperature controller in the TFT display (for a description of the update see [ho_Flyer_Firmwareupdate_30092012_EN_ABB.pdf](#))

Note...

After the update it is absolutely essential to use the Busch-priOn® /2.0 application for parameter setting.

Range of functions:

- Master/slave function
- Basic load function
- A setpoint concept for comfort temperature adjustment
- Additional stage parameterizable as second control algorithm.
- Intuitive operating concept
- Parameterized are a maximum of 36 room temperature controllers:
 - a) In list menus 1 and 2 a maximum of 15 RTCs each
 - b) In list menus 3-8, 1 RTC each at the first position
 - c) The functions single, master and slave device are available per RTC
- Colour display to indicate:
 - a) Heating (orange) / cooling (blue)
 - b) ECO mode (green)
 - c) Indication of malfunctions

Compatible with:

- a) Busch-priOn® 6351/08-500
- b) Millenium KNX room temperature controller 6124/28-981-500
- c) Room temperature controller object range 6108/08-500
- d) *Busch-ComfortTouch®* Release 3.1

2.6.5 Busch-Presence detector KNX (6131/20-xx-500, 6131/30-xx-500, 6131/40-xx-500)

The new Power-Tool is to be used to be able to use the new functions of the presence detector.

Range of functions:

Programming mode via IR remote control	(only 6131/40-xx-500)
Total channels	2
Movement detector	2
Constant light switch	2x2-channel
Constant light controller	--
Monitoring function	2
2-stage switch-off according to EN15232	Yes (only movement detector)
Object RTC with temperature sensor	--
Logic channels	--

Brightness sensor inputs	2
Integrated bus coupler	Yes
IR channels	--
Heating, air conditioning, ventilation	--
PIR/can be activated individually	4

2.6.6 Busch presence detector KNX (6131/21-xx-500, 6131/31-xx-500)

The new Power-Tool is to be used to enable the new functions of the presence detector to be used.

Range of functions:

Programming mode via IR remote control	x
Total channels	4
Movement detector	4
Constant light switch	4x2-channel
Constant light controller	2x2-channel
Monitoring function	4
2-stage switch-off according to EN15232	Yes (movement detector and constant light controller)
Object RTC with temperature sensor	Yes
Logic channels	5
Brightness sensor inputs	2
Integrated bus coupler	Yes
IR channels	14/24 + programming mode
Heating, air conditioning, ventilation	Yes

PIR/can be activated individually	4
-----------------------------------	---

2.7 From version 1.2.55

2.7.1 Busch-Watchdog 180 flush-mounted comfort sensor, multi-lens, for sidus (CMC Switzerland)

- With 4 movement channels
- Potentiometers on the rear side for the manual adjustment of switch-off delay and brightness value

2.7.2 Busch-priOn® 8.89 TFT display with rotary control element (6344-xxx-101-500)

To implement the extension of the function the firmware of the display is to be updated via the micro SD card slot to version 1.5.5 (see information sheet on the firmware update).

- Weekday timer: blind lettering Up and Down corrected

2.7.3 Room temperature controller (6124/01-xx-500 and 6128/01-xx-500)

Representation of Help texts

2.7.4 General functions (logic)

Application "GATE, 1-bit switching"

- Typification of the input object

2.7.5 MDRC universal dimming actuator version -101 (6197/xx-101-500)

Extension of object table version -101 (6197/xx-101-500)

Note...

The loading of newly created templates into older application versions leads to the deletion of objects/links.

2.7.6 Room temperature controller for object range (6108/03, 6108/03-500)

For implementation the firmware of the device is to be updated to version 0.1.6 (see information sheet on the firmware update).

- Adaptation of the input range for the basic set value

2.8 From version 1.2.54

2.8.1 Room temperature controller solo 6124/01-xxx-500 and 6128/01-xxx-500

- Missing Help texts for the room temperature controller have been supplemented.

2.8.2 Busch-Watchdog 220 MasterLINE KNX (6179/01-xxx-500)

- With 2 movement channels
- With 1 twilight channel with 3 switching thresholds
- No remote control possible via IR remote control KNX
- With integrated KNX bus coupler
- No additional power supply necessary

- Surveillance density: 92 sectors with 368 switching segments
- Twilight sensor: approx. 1 ... 1000 lux
- Switch-off delay: approx. 10 sec to 1092 min
- Sensor angle: 220°
- Transmission range 16 m

2.8.3 Busch-Watchdog 220 MasterLINE KNX premium (6179/02-xxx-500)

- With 4 movement channels
- With 1 twilight / brightness channel with 3 switching thresholds
- With 1 temperature channel with 3 switching thresholds
- With 7-channel IR remote control
- Remote control possible via IR remote control KNX 6179-500 (included in scope of delivery).
- With integrated KNX bus coupler
- No additional power supply necessary
- Surveillance density: 92 sectors with 368 switching segments
- Twilight sensor: approx. 1 ... 1000 lux
- Brightness sensor: approx. 1 ... 80 klux
- Temperature sensor: approx. -25° ... 55 °C
- Switch-off delay: approx. 10 sec to 1092 min
- Sensor angle: 220°
- Transmission range 16 m

2.9 From version 1.2.51

2.9.1 MDRC universal dimming actuators Version -101 (6197/xx-101-500)

The devices and applications of the 101 version are not compatible with its predecessors. The 101 version is different from its predecessor version in the following points.

- Bundling of channels to improve performance is carried out exclusively via the programming tool.
- Extension of parameter "Behaviour during return of voltage" by parameter setting "No change" (Memory function).
- Stored light scenes via KNX bus are retained also after a power failure.
- Commissioning of other KNX devices / participants with the aid of the commissioning interface/adapter (6149/21-500) via the 10-pole interface on the front of the device.
- Individual applications for every dimming actuator.
- Automatic bundling of channels during initial commissioning is eliminated.
- Manual bundling of channels via the local control directly on the device is eliminated.
- The function "Reset to factory settings" is eliminated.

2.9.2 Busch-priOn® top end strip with information display (6351-825-101-500)

A new firmware for updating devices with firmware status <Rev882 is available for the end strip. The update is carried out with the commissioning interface/adapter (6149/21-500) via the support frame of the Busch-priOn® (see information sheet on the firmware update).

- Display / indication of the month of December in the date indication of the info display.
- Adjustment of the reset behaviour of the internal room temperature controller.

2.9.3 Busch-priOn® 8.89 TFT display with rotary control element (6344-xxx-101-500)

To implement the extension of the function the firmware of the display is to be updated via the micro SD card slot to version 0.1.8 (see information sheet on the firmware update).

- Room temperature controller extension unit as list application for activating the room temperature controller object range 6108/03-500 or room temperature controller 6124/01-xx-500 or 6128/01-xx-500.
- Temperature set value adjustment via a basic set value object.

2.9.4 ABB Powernet KNX serial/blind actuator, flush-mounted (6920/40-500)

Extension of the application of the flush-mounted actuator for connecting the Busch-Watchdog 180 flush-mounted Standard sensor (6122/01-xxx-500) or the Busch-Watchdog 180 flush-mounted Comfort II sensor (6122/02-xxx-500)

2.9.5 Commissioning interface/adapter (6149/21-500)

The device has been extended by the following functions. This requires a firmware update Vxx.xx to be carried out on the bus coupler (see information sheet on the firmware update).

- Local commissioning via the ETS4. The latest Falcon driver must have been installed for the ETS3.
- KNX-bus commissioning via the ETS (the current Falcon driver must have been installed).
- Local and KNX-bus commissioning via the ETS 4 of ABB Powernet KNX components.
- Diagnosis via ETS group monitor

2.9.6 Room temperature controller (6124/01-xx-500 and 6128/01-xx-500)

With Firmware 1.1 of the device the user has only one set value of the current operating mode (heating/cooling) available for the set value setting.

2.10 From version 1.2.38**2.10.1 Room temperature controller for the object range**Mechanical:

On the room temperature controller for the object range the "Cover plate for the cooling component" can be adapted in the design lines Busch-Duro 2000®, SI/SI Linear, carat®, solo®, future® linear, Busch-axcent®, pure stainless steel and alpha.

A mounting base for the blind cover to mount the "Cover plate for the cooling component" is included with the device.

Range of functions:

- Heating and / or cooling
- Fan Coil control

2.10.2 Busch-Watchdog® Presence tech

Mechanical:

The presence detector is mounted on the room ceiling. At a mounting height of 2.5 m the detection radius is 6 m at a height of 1 m.

- Device with integrated bus coupler KNX
- Commissioning after installation is possible

Range of functions:

Busch-Watchdog® Presence tech

- Movement detector
- Constant light switch

Busch-Watchdog® Presence tech DualLINE KNX

- 2 independent movement detector channels
- 2 independent channels for constant light control (constant light switch and / or constant light controller)
- 2 independent HKL (HVAC) channels
- IR function for controlling consumers and / or for storing the brightness values of the room
- Comparator for brightness detection
- Up to 10 channels for general functions (scenes, sequences, logic, etc.)

2.10.3 Miscellaneous

- Elimination of group address collectors in the ETS
- Copying of devices in the ETS
- Direct connection of group addresses with the communication objects within the ETS possible
- Extension of Help texts for the languages of Dutch, Spanish, Italian and French

Manual técnico KNX

PowerTool Update julio 2019

Esta hoja informativa ofrece un resumen de los cambios de Power-Tool y los productos Power-Tool de Busch-Jaeger Elektro GmbH

1 Power-Tool

1.1 Cambios

- Las modificaciones efectuadas con esta versión se refieren exclusivamente a los aparatos que se encuentran en Power-Tool (véase punto 2).
- Después de importar la aplicación en el ETS, todos los aparatos Power-Tool cuentan con configuraciones por defecto, que se pueden enlazar directamente a través de los objetos de comunicación en el ETS con direcciones de grupo.
- Se puede abrir / cerrar todo el árbol de parámetros a través del punto del menú en la barra de funciones del Power-Tool.
- Uso de la función "Aceptar parámetros" en el ETS.
- Representación de la designación de los objetos de comunicación directamente en el ETS tras cerrar el Power-Tool.
- Dentro de la ETS todos los equipos de Power-Tool se pueden copiar o desplazar por "Arrastrar y soltar".
- Los objetos de comunicación individuales Power-Tool se pueden enlazar directamente en la ETS con las direcciones de grupos.
- Abertura y cierre más rápidos de Power-Tool
- Función DESHACER en Power-Tool
- Actualización de aplicaciones / funciones de un equipo dentro de Power-Tool
- Consulta de la versión del firmware del equipo al descargar la aplicación a través de la ETS. En versiones incompatibles de firmware y de aplicaciones la descarga se interrumpirá con un aviso.
- Uso de un área de dirección del grupo ampliada / libre de la ETS en las aplicaciones KNX-TP

1.2 Actualización en línea

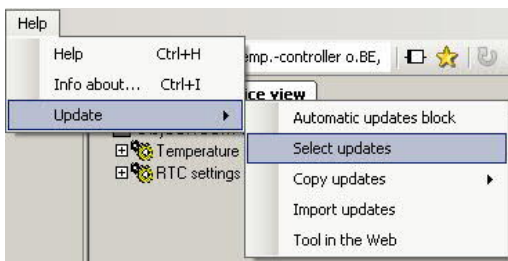
- En el ordenador tiene que haber un Power-Tool a partir de la versión 1.2.38.
- Para ello el ordenador tiene que estar conectado a Internet.

Proceda como se indica a continuación para equipar el Power-Tool con la versión actual en línea:

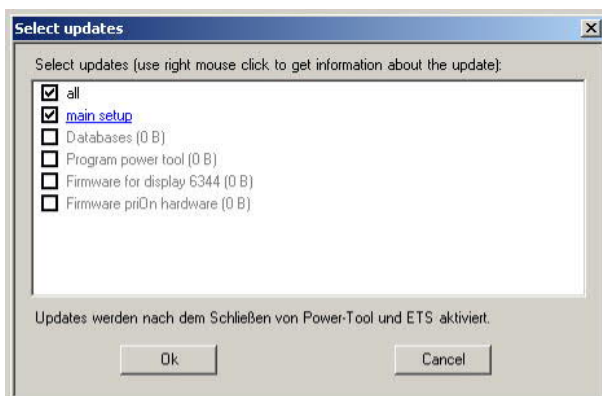
- Las actualizaciones nuevas se muestran en la línea inferior de información.

Download time: 1 min | Object table used to 72 % | updates available

1. Elija en el punto del menú principal "Help" el submenú "Update/Select update".



2. Seleccione la actualización deseada ☐ Puede acceder a la información de la actualización a través del botón derecho del ratón.



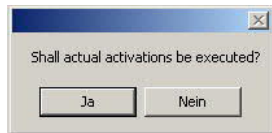
Tras accionar el botón "OK" se cierra la ventana y se inicia la descarga.

Download time: 1 min | Object table used to 72 % | downloads started

Se muestra si la descarga se ha realizado con éxito.

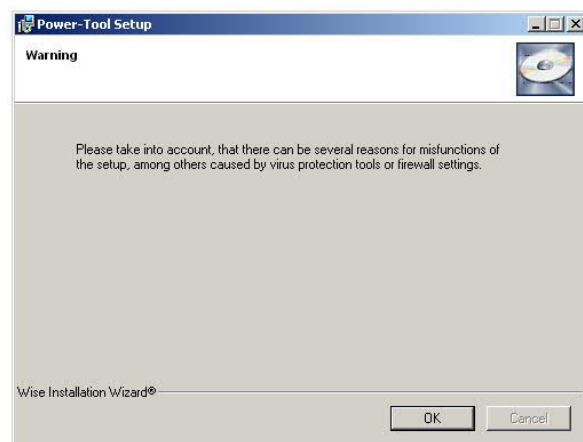
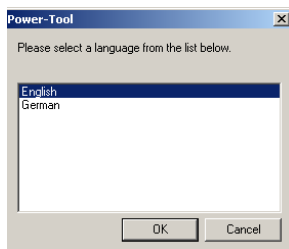
Download time: 1 min | Object table used to 72 % | downloads executed successfully

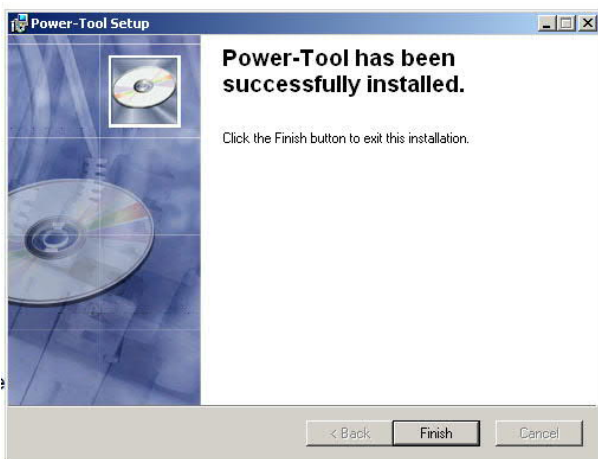
3. Cerrar Power-Tool y confirmar la ventana de indicaciones.



4. Cerrar después el ETS.

Power-Tool inicia la instalación de una versión nueva (esto puede durar un momento).





5. Iniciar el ETS.
6. Iniciar el Power-Tool a través de la aplicación que desea parametrizar.

2 Aparatos

2.1 A partir de la versión 1.2.122

2.1.1 Detector de movimiento cuádruple Busch-priOn® (6245-xxx-101-500)

Se ha cambiado a un nuevo firmware para el detector de movimiento. El nuevo firmware permite descargar la aplicación ETS más rápido en el dispositivo.

Para ello, hay disponible una nueva aplicación en PowerTool 1.2.122. La nueva entrada se puede encontrar en PowerTool bajo la denominación "Detector de movimiento cuádruple 2.0".

Nota:

Para cargar la aplicación en el acoplador de bus, por ejemplo, 6120/12-101-500, debe actualizarse primero el acoplador de bus con el nuevo firmware v118 a través del adaptador de configuración 6149/21-500 (ver el folleto informativo "ho_Flyer_Firmwareupdate_(xx)_30092012_xx_xxx"). Se sigue utilizando la aplicación ETS "ap_priOn_634x_PT2_TP_BJE_V2.vd5"

Durante el cambio, se han realizado las siguientes adaptaciones:

- Cuando se desconecta manualmente, el detector de movimiento no vuelve a conectarse automáticamente.
- Se tiene en cuenta el tiempo muerto a lo largo de todo el periodo de parametrización
- El dispositivo también se desconecta con un ajuste de brillo < 60 lux.
- Se tiene en cuenta el telegrama de desconexión para la adaptación de los tiempos de seguimiento en la aplicación.

Compatible con:

- a) Busch-priOn® 6345-xxx-101-500

2.1.2 Corrección de errores de las funciones lógicas de Busch-SmartTouch® 7“ 6136/07-xxx-500

Se ha solucionado un error en el comparador de temperatura.

2.2 A partir de la versión 1.2.115

2.2.1 Resolución de fallos de la configuración de idioma ETS5

Si ETS5 está configurado en un idioma no admitido por Power-Tool, aparece un mensaje de error.

2.3 A partir de la versión 1.2.111

2.3.1 Corrección de errores en Busch-SmartTouch para valores negativos

1 byte (-128..+127)

2 bytes (-32768..+32767)

4 bytes (-2147483648..+2147483647)

2.4 A partir de la versión 1.2.105

2.4.1 PowerTool ampliada con Busch-SmartTouch® 7“ 6136/07-xxx-500

Pantalla táctil KNX de programación libre como unidad de manejo multiestancia, unidad de notificación y unidad de control.

Para utilizarse como estación interna de vídeo para el sistema de intercomunicación ABB-Welcome.

Funciones:

- Funciones estándar KNX: - conmutar - regular - regulador deslizante - persianas - elemento de mando RGBW - conmutador de nivel - conmutador de escena - elemento de visualización - elemento de mando de audio
- Función de escena, funciones lógicas, simulación de presencia y programas temporales
- Indicación de mensajes de anomalía y alarma
- Equipado con un bucle de audio para acoplar la señal de audio al audífono.

2.5 A partir de la versión 1.2.71**2.5.1 Termostato solo/future KNX (6128/28-xx-500)**

Como parte de la adaptación del aparato se han combinado las funciones del

- termostato solo/future KNX 6124/01-xx-500 y las del
 - elemento de control doble solo/future con termostato KNX 6128/01-xx-500
- en el nuevo termostato 6128/28-xx-500.

El nuevo aparato tiene a su disposición dos aplicaciones ETS: Una aplicación "Termostato solo..." que opera el aparato como un termostato normal y una aplicación "Termostato solo con elemento de control doble..." que, además, dispone de una función para un elemento de control doble.

Funciones:

- Función maestro/esclavo
- Función de carga básica
- Concepto valor nominal para el ajuste de la temperatura de confort
- Nivel adicional parametrizable como segundo algoritmo de control
- Concepto de manejo intuitivo
- Representación de las funciones de avería

Compatible con:

- b) Busch-priOn® 6351/08-500
- c) Busch-priOn® 6344-xxx-101-500 a partir del firmware 0.1.6 (7)
- d) Termostato millenium 6124/08-xxx-500
- e) Termostato 6108/18-500
- f) Elemento de control Busch-triton® triple/séxtuple con termostato (6321/38-500)
- g) Elemento de control Busch-triton® quintuple/decuple con termostato (6321/58-500)
- h) Termostato, rango del objeto 6108/08-500
- i) ComfortTouch® Release 3.1

2.5.2 Pantalla a color TFT Busch-priOn® 8,89 cm con elemento giratorio (6344-xxx-101-500)

Se ha ampliado la función del termostato:

- Almacenamiento de datos en caso de caída de tensión de bus
- Guardar permanentemente el control in situ

Para poder emplear la nueva función del termostato en el display TFT, se requiere actualizar el aparato

(Para la descripción de la actualización, consulte [ho_Flyer_Firmwareupdate_30092012_ES_ABB.pdf](#)).

Nota:

Si utiliza el firmware 0.1.6 (7) obtendrá la nueva función por medio de la actualización del aparato a la versión 0.1.6 (10) o superior. Tras la instalación del Power-Tool 1.2.71 es posible seguir utilizando la aplicación ETS existente. Tras la instalación de la nueva versión del Power-Tool aparecerá el nuevo parámetro "Guardar permanentemente el control in situ" en "Ajuste del valor de consigna" de la aplicación "Termostato". En la configuración estándar el almacenamiento no está activado. Es posible activarlo con la opción "Sí".

Si utiliza el firmware 0.1.5 (5) o anterior y desea utilizar la nueva función del termostato, además de la actualización del software del aparato también es necesaria una nueva parametrización con la aplicación ETS "Busch-priOn® xx /1.5". En esta aplicación se han modificado algunos objetos de comunicación. Antes de la actualización, compruebe el impacto en la interacción con otros participantes de bus.

2.5.3 Extremo terminal Busch-priOn® superior con display, termostato (6351/08-825-500)

Se ha ampliado la función del termostato:

- Almacenamiento de datos en caso de caída de tensión de bus
- Guardar permanentemente el control in situ

Para poder emplear la nueva función del termostato en la barra de terminal, se requiere actualizar el aparato.

(Para la descripción de la actualización, consulte [ho_Flyer_Firmwareupdate_30092012_ES_ABB.pdf](#))

La actualización al firmware 1.2.4 no requiere una programación posterior del aparato. La aplicación cargada no se ve afectada por la actualización.

El almacenamiento permanente del control in situ se ajusta en la aplicación "Ajustes RTC" en "Ajustes del valor deseado" con el parámetro "Guardar permanentemente el control in situ". En la configuración estándar el almacenamiento no está activado. Es posible activarlo con la opción "Sí".

2.6 A partir de la versión 1.2.68**2.6.1 Termostato para el sector público KNX 6108/08-500****Mecánica:**

El termostato para el sector público sirve para adaptar la placa central para la parte de refrigeración en las gamas de diseño BJE Busch-Duro® 2000, SI/SI Linear, carat®, solo®, future® linear, Busch axcent®, Acero inoxidable puro y alpha.

- Se incluye un zócalo adecuado para la cubierta ciega para el alojamiento de la placa central para refrigeración.

Funciones:

- Función de carga básica
- Función maestro/esclavo
- Concepto valor de consigna Conectar para el ajuste de la temperatura de confort
- Nivel adicional parametrizable como segundo algoritmo de control.

Compatible con:

- a) Busch-priOn® 6351/08-500
- b) Busch-priOn® 6344-xxx-101-500
- c) Termostato millenium KNX 6124/28-981-500
- d) *Busch-ComfortTouch®* edición 3.1

2.6.2 Termostato millenium KNX

El termostato millenium KNX resulta adecuado para realizar montajes en una caja empotrable British Standard.

Funciones:

- Función maestro/esclavo
- Función de carga básica
- Concepto valor de consigna Conectar para el ajuste de la temperatura de confort
- Nivel adicional parametrizable como segundo algoritmo de control.
- Concepto de manejo intuitivo
- Pantalla en color para la representación:
 - a) calentar (naranja) / enfriar (azul)
 - b) Modo ECO (verde)
 - c) Indicación de las funciones de avería

Compatible con:

- a) Busch-priOn® 6351/08-500
- b) Busch-priOn® 6344-xxx-101-500
- c) Termostato para el sector público. 6108/08-500
- d) *Busch-ComfortTouch®* edición 3.1

2.6.3 Barra de terminal superior Busch-priOn con pantalla informativa 6351/08-825-500

La barra terminal se puede montar en el soporte básico Busch-priOn de 1 a 3 elementos. La temperatura real puede indicarse mediante la barra terminal 6350-xxx-101-500 o externamente a través del bus KNX.

- Ampliación de funciones para utilizar el mando giratorio Busch-priOn 6341-xxx-101-500 como mando giratorio del termostato 6351/08-825-500

Funciones:

- Función maestro/esclavo
- Función de carga básica
- Concepto valor de consigna Conectar para el ajuste de la temperatura de confort
- Concepto de manejo intuitivo

Compatible con:

- a) Busch-priOn® 6344-xxx-101-500
- b) Termostato millenium KNX 6124/28-981-500
- c) Termostato para el sector público. 6108/08-500
- d) *Busch-ComfortTouch®* edición 3.1

2.6.4 Monitor TFT de 8,89cm de Busch-priOn con mando giratorio

Para poder emplear la nueva función del termostato en el monitor TFT, se requiere actualizar el aparato (para la descripción de la actualización, véase [ho_Flyer_Firmwareupdate_30092012_ES_ABB.pdf](#))

Nota:

Tras la actualización, es absolutamente necesario emplear la aplicación Busch-priOn /2.0 para realizar la parametrización.

Funciones:

- Función maestro/esclavo
- Función de carga básica
- Concepto valor de consigna Conectar para el ajuste de la temperatura de confort
- Nivel adicional parametrizable como segundo algoritmo de control.
- Concepto de manejo intuitivo
- Se parametrizan máx. 36 termostatos:
 - a) En los menús de listado 1 y 2, máx. 15 termostatos en cada uno
 - b) En los demás menús de listado 3 a 8, 1 termostato en cada caso en la primera posición
 - c) Para cada termostato se pueden elegir libremente las funciones aparato individual, maestro y esclavo.
- Pantalla en color para la representación:
 - a) calentar (naranja) / enfriar (azul)
 - b) Modo ECO (verde)
 - c) Indicación de las funciones de avería

Compatible con:

- a) Busch-priOn® 6351/08-500
- b) Termostato millenium KNX 6124/28-981-500
- c) Termostato para el sector público. 6108/08-500
- d) *Busch-ComfortTouch®* edición 3.1

2.6.5 Avisador de presencia Busch KNX (6131/20-xx-500, 6131/30-xx-500, 6131/40-xx-500)

Para poder utilizar las nuevas funciones del avisador de presencia, debe emplearse el nuevo Power-Tool.

Funciones:

Modo de programación mediante telemando IR	(solo 6131/40-xx-500)
Canales en total	2
Detector de movimiento	2
Interruptor luz constante	2x2 canales
Regulador luz constante	--
Func. supervisión	2
Desconexión en 2 etapas según EN 15232	Sí (solo detector de movimiento)
Termostato sector público con sensor de temperatura	--

Canales lógicos	--
Sensor de luminosidad entradas	2
Acoplador de bus integrado	Sí
Canales IR	--
CVA	--
PIR/activable individualmente	4

2.6.6 Avisador de presencia Busch KNX (6131/21-xx-500, 6131/31-xx-500)

Para poder utilizar las nuevas funciones del avisador de presencia, debe emplearse el nuevo Power-Tool.

Funciones:

Modo de programación mediante telemando IR	x
Canales en total	4
Detector de movimiento	4
Interruptor luz constante	4x2 canales
Regulador luz constante	2x2 canales
Func. supervisión	4
Desconexión en 2 etapas según EN 15232	Sí (Detector de movimiento y regulador de luz constante)
Termostato sector público con sensor de temperatura	Sí
Canales lógicos	5
Sensor de luminosidad entradas	2
Acoplador de bus integrado	Sí
Canales IR	14/24 + modo de programación

CVA	Sí
PIR/activable individualmente	4

2.7 A partir de la versión 1.2.55

2.7.1 Guardián Busch® sensor 180 confort empotrable, lente múltiple para sidus (CMC-Suiza)

- Con 4 canales de movimiento
- Potenciómetros del lado posterior para el ajuste manual del tiempo de seguimiento y del valor de luminosidad

2.7.2 Pantalla TFT Busch-priOn de 8,89 con elemento giratorio (6344-xxx-101-500)

Para ampliar las funciones hay que actualizar el firmware de la pantalla a la versión 1.5.5 utilizando, para ello, la ranura de la tarjeta micro-SD (véase la hoja de datos sobre la actualización de firmware).

- Reloj semanal: corregir el texto de la persiana Arriba y Abajo

2.7.3 Termostato (6124/01-xx-500 y 6128/01-xx-500)

Representación de los textos de ayuda

2.7.4 Funciones generales (lógicas)

Aplicación "PUERTA, conmutar 1bit"

- Tipificación del objeto de entrada

2.7.5 Variante de actuadores universales de regulador REG -101 (6197/xx-101-500)

Ampliación de la tabla de objetos con versión de aplicación .../1.5.

Nota:

La carga de modelos nuevos en versiones antiguas de la aplicación causará la pérdida de objetos y de funciones lógicas.

2.7.6 Termostato, rango del objeto (6108/03, 6108/03-500)

Para llevarlo a cabo hay que actualizar el firmware del aparato a la versión 0.1.6 (véase la hoja de datos sobre la actualización de firmware).

- Adaptación del rango de entrada de datos para el valor nominal básico

2.8 A partir de la versión 1.2.54

2.8.1 Termostato solo 6124/01-xxx-500 y 6128/01-xxx-500

- Se han completando los textos de ayuda que faltaban sobre el termostato.

2.8.2 Guardián Busch® 220 MasterLINE KNX (6179/01-xxx-500)

- Con 2 canales de movimiento
- Con 1 canal crepuscular con 3 umbrales de conmutación

- No se puede controlar a distancia con el telemando IR KNX
- Con acoplador de bus integrado KNX
- No se precisa ninguna tensión auxiliar adicional
- Densidad de vigilancia: 92 sectores con 368 segmentos de conmutación
- Sensor crepuscular: aprox. 1 ... 1000 Lux
- Retardo de desconexión: 10 s hasta 1092 min aprox.
- Inclinação del sensor: 220°
- Alcance: 16 m

2.8.3 Guardián Busch® 220 MasterLINE KNX Premium (6179/02-xxx-500)

- Con 4 canales de movimiento
- Con 1 canal crepuscular / de luminosidad con 3 umbrales de conmutación
- Con 1 canal de temperatura con 3 umbrales de conmutación
- Con 7 canales de telemando IR
- Se puede controlar a distancia mediante el telemando IR KNX 6179-500 (en el volumen de suministro)
- Con acoplador de bus integrado KNX
- No se precisa ninguna tensión auxiliar adicional
- Densidad de vigilancia: 92 sectores con 368 segmentos de conmutación
- Sensor crepuscular: aprox. 1 ... 1000 Lux
- Sensor de luminosidad: aprox. 1 ... 80 kLux
- Sensor de temperatura: aprox. -25 ... 55 °C
- Retardo de desconexión: 10 s ... 1092 min aprox.
- Inclinação del sensor: 220°
- Alcance: 16 m

2.9 A partir de la versión 1.2.51

2.9.1 Variante de actuadores universales de regulador REG -101 (6197/xx-101-500)

Los aparatos y las aplicaciones de la variante 101 no son compatibles con los tipos precedentes. La variante 101 se diferencia de la versión anterior en los puntos siguientes.

- El agrupamiento de cables para aumentar el rendimiento se realiza solo a través de la herramienta de configuración.
- Ampliación del parámetro "Comportamiento cuando regresa la tensión" entorno a la parametrización "Ningún cambio" (función de memoria).
- Se siguen conservando las escenas de luz a través del bus KNX incluso cuando se produce una caída de tensión.
- Puesta en marcha de otros aparatos KNX / participantes con ayuda de la interfaz / adaptador de puesta en marcha (6149/21-500) a través de la interfaz de 10 polos en la parte delantera del aparato.
- Aplicaciones individuales para cada actuador atenuación.
- Eliminación del agrupamiento automático de cables durante la primera puesta en marcha.
- Eliminación del agrupamiento manual de cables a través de la operación in situ directamente en el aparato.
- Eliminación de la función "Restablecer la configuración de fábrica".

2.9.2 Barra de terminales superior Busch-priOn con pantalla informativa (6351-825-101-500)

Para la barra de terminales hay un nuevo firmware para actualizar los aparatos con la nueva versión de firmware <Rev882. La actualización se realiza a través de la interfaz/adaptador de puesta en marcha (6149/21-500) a través del bastidor portante del Busch-priOn (véase la hoja de datos de actualización del firmware).

- Representación / visualización del mes de diciembre en la indicación de la fecha de la pantalla informativa.
- Adaptación del comportamiento de reset del termostato interno.

2.9.3 Pantalla TFT Busch-priOn de 8,89 con elemento giratorio (6344-xxx-101-500)

Para ampliar las funciones hay que actualizar el firmware de la pantalla a través de la ranura de la tarjeta SD a la versión 0.1.8 (véase la hoja de datos sobre la actualización de firmware).

- Unidad de extensión RTR como aplicación de listas para controlar el área de objeto del termostato, 6108/03-500 o el termostato 6124/01-xx-500 o 6128/01-xx-500.
- Ajuste de la temperatura nominal a través de un objeto de valor nominal de base.

2.9.4 Actor de serie/persianas Busch-Powernet KNX empotrable (6920/40-500)

Ampliación de la aplicación del actor UP para contactar el sensor estándar del guardián Busch 180 empotrable (6122/01-xxx-500) o del sensor confort II del guardián Busch 180 empotrable (6122/02-xxx-500).

2.9.5 Interfaz/adaptador de puesta en marcha (6149/21-500)

El aparato se ha ampliado con las funciones siguientes. Para ello hay que realizar una actualización del firmware Vxx.xx en los acopladores de bus (véase la hoja de datos sobre la actualización de firmware).

- Puesta en marcha local a través del ETS 4. En el ETS3 tiene que haberse instalado el controlador actual Falcon.
- Puesta en marcha con el bus KNX a través del ETS (tiene que haberse instalado el controlador actual Falcon).
- Puesta en marcha local y con el bus KNX a través del ETS4 de los componentes KNX de Busch-Powernet.
- Diagnóstico a través del monitor de grupo ETS.

2.9.6 Termostato (6124/01-xx-500 y 6128/01-xx-500)

Con el firmware 1.1 del aparato el usuario cuenta solo con un valor nominal del modo de funcionamiento actual (calentar/refrigerar) para el ajuste del valor nominal.

2.10 A partir de la versión 1.2.38**2.10.1 Termostato para el rango del objeto**Sistema mecánico:

En el termostato del rango del objeto, la "Placa central del elemento a refrigerar" se puede adaptar en las líneas de diseño Busch-Duro 2000®, SI/SI Linear, carat®, solo®, future® linear, Busch-axcent®, pur Edelstahl y alpha.

Se incluye un zócalo adecuado para la cubierta ciega para el alojamiento de la "Placa central del elemento a refrigerar".

Funciones:

- Calentar y / o refrigerar
- Control Fan Coil

2.10.2 Busch-Wächter® Präsenz techSistema mecánico:

El avisador de presencia se monta en el techo de la estancia. A una altura de montaje de 2,5 m el radio de registro es de 6 m a una altura de 1 m.

- Equipo con acoplador de bus integrado
- Se puede poner en servicio estando montado

Funciones:

Busch-Wächter Präsenz tech KNX

- Sensor de movimiento
- Conmutador de luz constante

Busch-Wächter Präsenz tech DualLINE KNX

- 2 canales independientes de aviso de movimientos
- 2 canales independientes para la regulación de luz constante (conmutador de luz constante y / o regulador de luz constante)
- 2 canales independientes calefacción-refrigeración-ventilación
- Funcionalidad IR para controlar los consumidores y / o para guardar valores de luminosidad en la estancia
- Comparador para el registro de la luminosidad
- Hasta 10 canales para funciones generales (escenas, secuencias, lógicas, etc.)

2.10.3 Otros

- Desaparición del colector de direcciones de grupo en la ETS
- Copiar aparatos en la ETS.
- Se pueden enlazar directamente las direcciones de grupo con los objetos de comunicación en la ETS
- El idioma de los textos de ayuda se pueden ampliar al neerlandés, español, italiano y francés

Manuel technique KNX

PowerTool Update juillet 2019

Cette notice comprend un aperçu des modifications apportées à Power-Tool et des produits Busch-Jaeger Elektro GmbH inclus dans Power-Tool.

1 Power-Tool

1.1 Modifications

- Les modifications ayant eu lieu avec cette version concernent uniquement les appareils disponibles au niveau du Power-Tool (voir point 2).
- Après l'importation de l'application dans l'ETS, tous les appareils Power-Tool possèdent des réglages par défaut pouvant être directement reliés dans l'ETS à des adresses de groupe via les objets de communication.
- Ouverture/fermeture de l'arborescence complète des paramètres possible via point de menu de la barre de fonction du Power-Tool.
- Utilisation de la fonction « Accepter paramètre » sous l'ETS.
- Représentation de la désignation des objets de communication directement dans l'ETS après la fermeture du Power-Tool.
- Dans l'ETS, tous les appareils Power-Tool peuvent être copiés et déplacés par glisser-déposer.
- Les différents objets de communication des appareils Power-Tool peuvent être directement affectés à des adresses de groupe dans l'ETS.
- Ouverture et fermeture plus rapides de Power-Tool
- Fonction ANNULATION dans Power-Tool
- Mise à jour / à niveau des applications / fonctions d'un appareil au sein de Power-Tool
- Interrogation de la version logicielle de l'appareil lors du téléchargement de l'application via l'ETS. En cas de versions d'application et logicielles incompatibles, un message est généré et le téléchargement est interrompu.
- Utilisation de la plage d'adresses de groupe libre / étendue de l'ETS pour les applications KNX-TP

1.2 Mise à jour en ligne

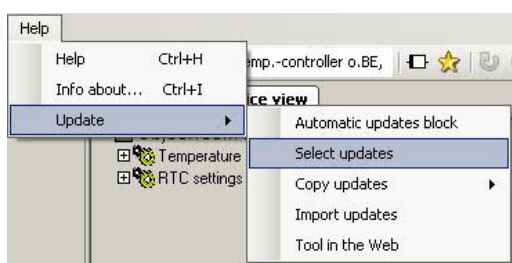
- Un Power-Tool à partir de la version 1.2.38 doit être installé sur l'ordinateur.
- Pour ce faire, l'ordinateur doit être connecté à Internet.

Pour doter Power-Tool de la version en ligne actuelle, veuillez procéder comme décrit ci-après :

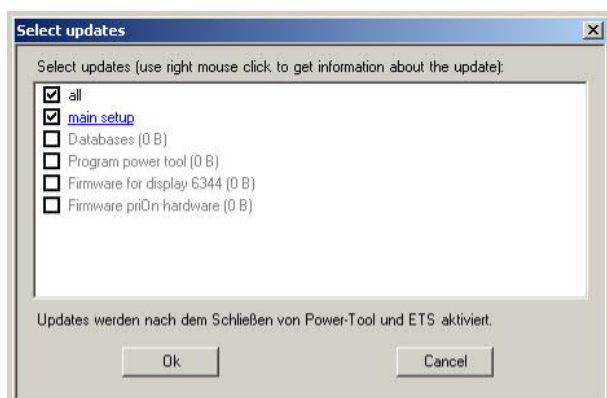
- Les nouvelles mises à jour apparaissent sur la barre d'info inférieure.



1. Sous le point de menu principal « Help », sélectionner le sous-menu « Update/Select update ».



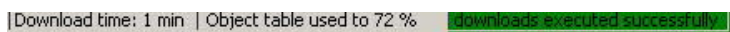
2. Sélectionnez la mise à jour souhaitée. Le bouton droit de la souris permet d'appeler les informations de mise à jour.



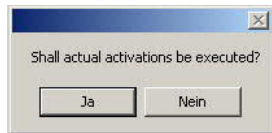
Après confirmation du bouton « OK », la fenêtre se ferme et le téléchargement commence.



La réussite du téléchargement est indiquée.

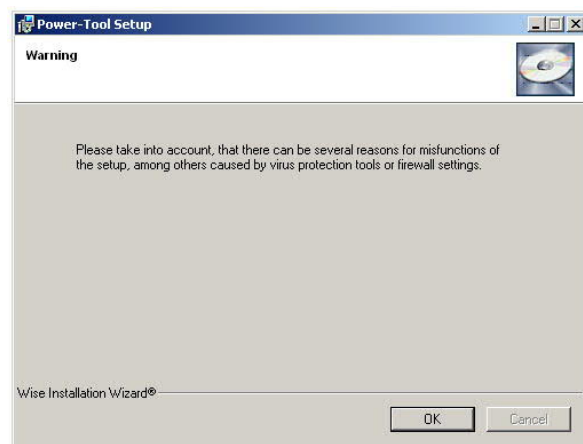
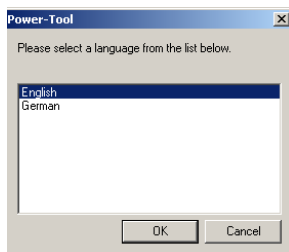


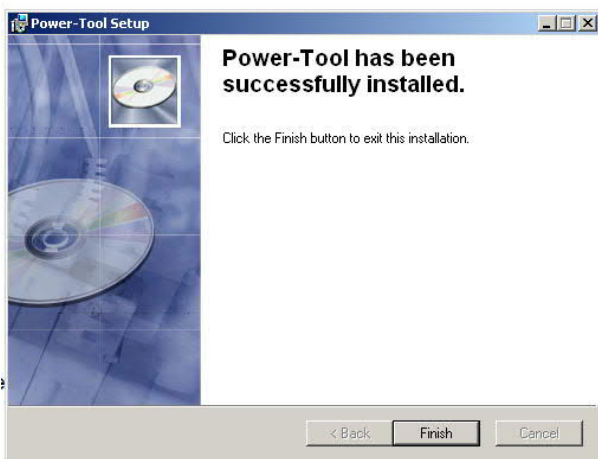
3. Fermez le Power-Tool et validez la fenêtre d'information.



4. Fermez ensuite l'ETS.

Power-Tool commence l'installation de la nouvelle version (peut prendre un certain temps).





5. Lancez l'ETS.
6. Démarrez Power-Tool via l'application à paramétrer souhaitée.

2 Appareils

2.1 A partir de la version 1.2.122

2.1.1 Détecteur de mouvement quadruple Busch-priOn® (6245-xxx-101-500)

Un passage à un nouveau micrologiciel a eu lieu pour ce détecteur. Le nouveau micrologiciel permet un téléchargement plus rapide de l'application ETS sur l'appareil. Une nouvelle application est disponible à cet effet dans le PowerTool 1.2.122. La nouvelle entrée est disponible au niveau de la désignation d'appareil « Détecteur de mouvement quadruple 2.0 » dans PowerTool.

Remarque :

Pour charger l'application sur le coupleur de bus, par ex. 6120/12-101-500, une mise à jour préalable des coupleurs de bus par un passage au nouveau micrologiciel v118 est nécessaire, via l'adaptateur de configuration 6149/21-500 (voir à ce sujet le dépliant d'information « ho_Flyer_Firmwareupdate_(xx)_30092012_xx_xxx »).

L'application ETS « ap_priOn_634x_PT2_TP_BJE_V2.vd5 » continue d'être utilisée.

Les adaptations suivantes ont été réalisées suite au passage à la nouvelle version :

- En cas de coupure manuelle, le détecteur de mouvement ne se remet pas en marche automatiquement.
- Considération du temps mort sur toute la période de paramétrage
- L'appareil s'éteint aussi en présence de réglages de luminosité < 60 lux.
- Considération du télégramme d'arrêt lors d'une adaptation des temps de post-fonctionnement dans l'application.

Compatible avec :

- a) Busch-priOn® 6345-xxx-101-500

2.1.2 Résolution de problèmes de fonctions logiques Busch-SmartTouch® 7“ 6136/07-xxx-500

Une erreur dans le comparateur de température a été éliminée.

2.2 A partir de la version 1.2.115

2.2.1 Élimination des erreurs : Configuration de la langue ETS5

Un message d'erreur apparaît si l'ETS5 est configuré sur une langue non prise en charge par PowerTool.

2.3 A partir de la version 1.2.111

2.3.1 Dépannage du Busch-SmartTouch pour les valeurs négatives

1 octet (-128..+127)

2 octets (-32768..+32767)

4 octets (-2147483648..+2147483647)

2.4 A partir de la version 1.2.105

2.4.1 PowerTool accompagné de Busch-SmartTouch® 7“ 6136/07-xxx-500

Ecran tactile KNX librement programmable en tant qu'unité globale de commande, de signalisation et de contrôle.

A utiliser en tant qu'interphone vidéo intérieur pour le système d'interphonie ABB-Welcome.

La gamme des fonctions :

- Fonctions standard KNX : - Commutation - Variation - Curseur - Store - Élément de commande RVBBI - Commutateur gradateur - Commutateur de scène - Élément de commande d'affichage - Élément de commande audio
- Fonction de scène, fonctions logiques, simulation de présence et programmations horaires
- Affichage de messages d'alarme et de perturbation
- Equipé d'une boucle magnétique destinée à l'induction du signal audio dans des appareils auditifs.

2.5 A partir de la version 1.2.71

2.5.1 Thermostat d'ambiance solo/future KNX (6128/28-xx-500)

Dans le cadre du perfectionnement des appareils, les fonctions du thermostat d'ambiance

- solo/future linear KNX 6124/01-xx-500 ont été associées à celles de
- l'élément de commande solo/future linear double à thermostat d'ambiance KNX 6128/01-xx-500 sous la forme du nouveau thermostat d'ambiance 6128/28-xx-500.

Deux applications ETS sont disponibles pour le nouvel appareil : une application « Thermostat d'ambiance solo... », utilisant l'appareil purement sous la forme d'un thermostat d'ambiance et une application « Thermostat d'ambiance solo avec élément de commande double... », dans laquelle la fonction d'un élément de commande double est activée en complément.

La gamme des fonctions :

- Fonction maître / esclave
- Fonction de charge de base
- Concept à une valeur de consigne pour un réglage confort de la température
- Etape supplémentaire paramétrable en tant que deuxième algorithme de régulation
- Concept d'utilisation intuitive
- Affichage de dysfonctionnements

Compatible avec :

- a) Busch-priOn® 6351/08-500
- b) Busch-priOn® 6344-xxx-101-500 à partir du firmware 0.1.6 (7)
- c) Thermostat d'ambiance millenium 6124/08-xxx-500
- d) Thermostat d'ambiance 6108/18-500
- e) Élément de commande 3x/6x avec TA Busch-triton® (6321/38-500)
- f) Élément de commande 5x/10x avec TA Busch-triton® (6321/58-500)
- g) Thermostat d'ambiance Zone objet 6108/08-500
- h) ComfortTouch® Release 3.1

2.5.2 Ecran couleur TFT 8,89cm Busch-priOn®avec élément de commande rotatif (6344-xxx-101-500)

Les fonctions du thermostat d'ambiance ont été étendues :

- Enregistrement de données en cas de coupure de la tension de bus
- Enregistrement durable de la commande sur site

Une mise à jour de l'appareil est nécessaire pour pouvoir utiliser la nouvelle fonction du thermostat d'ambiance sur l'écran TFT (Description de la mise à jour, voir [ho_Flyer_Firmwareupdate_30092012_FR_ABB.pdf](#)).

Remarque :

Si vous utilisez le firmware 0.1.6 (7), une mise à jour à la version 0.1.6 (10) ou une version plus récente vous permet de vous servir de la nouvelle fonction. Une application ETS disponible peut continuer d'être utilisée après l'installation de Power-Tool 1.2.71. A l'issue de l'installation de la nouvelle version de Power-Tool, le nouveau paramètre « Enregistrer commande sur site de manière durable » apparaît, au niveau de « Réglage de la valeur de consigne » dans l'application « Thermostat d'ambiance ». L'enregistrement est désactivé par défaut. L'option « Oui » permet de l'activer.

Si vous utilisez le firmware 0.1.5 (5) ou une version plus ancienne et que vous voulez utiliser la nouvelle fonction de régulation de température ambiante, un nouveau paramétrage de l'application ETS « Busch-priOn® xx /1.5 » est alors nécessaire en complément d'une mise à jour du firmware. Certains objets de communication ont été modifiés dans cette application. Veuillez, préalablement à une mise à jour, vérifier les effets sur l'interopérabilité avec d'autres participants au bus.

2.5.3 Baguette de finition Busch-priOn® supérieure avec affichage, TA (6351/08-825-500)

Les fonctions du thermostat d'ambiance ont été étendues :

- Enregistrement de données en cas de coupure de la tension de bus
- Enregistrement durable de la commande sur site

Afin de pouvoir utiliser la nouvelle fonction du thermostat d'ambiance sur la baguette de terminaison, il est nécessaire d'effectuer une mise à jour de l'appareil (Description de la mise à jour, voir [ho_Flyer_Firmwareupdate_30092012_FR_ABB.pdf](#)).

Lors de la mise à jour à la version de firmware 1.2.4, une programmation consécutive de l'appareil n'est pas nécessaire. L'application chargée n'est pas concernée par la mise à jour.

L'enregistrement de manière durable de la commande sur site est activé, dans l'application « réglages RTR », au niveau de « Réglage de la valeur de consigne », par le biais du paramètre « Enregistrer la commande sur site de manière durable ». L'enregistrement est désactivé par défaut. L'option « Oui » permet de l'activer.

2.6 A partir de la version 1.2.68

2.6.1 Thermostat d'ambiance zone objet KNX 6108/08-500

Mécanique :

Le thermostat d'ambiance zone objet sert à adapter la plaque centrale pour élément de refroidissement dans les lignes design BJE Busch-Duro 2000, SI/SI Linear, carat®, solo®, future® linear, Busch-axcent®, pur acier inoxydable et alpha.

- Un socle approprié pour cache permettant de recevoir la plaque centrale pour élément de refroidissement est livré avec l'appareil.

La gamme des fonctions :

- Fonction de charge de base
- Fonction maître / esclave

- Concept à une valeur de consigne pour un réglage confort de la température
- Niveau supplémentaire paramétrable en deuxième algorithme de régulation

Compatible avec :

- b) Busch-priOn® 6351/08-500
- c) Busch-priOn® 6344-xxx-101-500
- d) Thermostat d'ambiance millenium KNX 6124/28-981-500
- e) *Busch-ComfortTouch®* release 3.1

2.6.2 Thermostat d'ambiance millenium KNX

Le thermostat d'ambiance millenium KNX est approprié pour être monté dans une boîte encastrée British Standard.

La gamme des fonctions :

- Fonction maître / esclave
- Fonction de charge de base
- Concept à une valeur de consigne pour un réglage confort de la température
- Niveau supplémentaire paramétrable en deuxième algorithme de régulation
- Concept d'utilisation intuitive
- Ecran couleur pour indiquer :
 - a) Chauffage (orange) / refroidissement (bleu)
 - b) Mode ECO (vert)
 - c) Affichage de dysfonctionnements

Compatible avec :

- a) Busch-priOn® 6351/08-500
- b) Busch-priOn® 6344-xxx-101-500
- c) Thermostat d'ambiance zone objet 6108/08-500
- d) *Busch-ComfortTouch®* release 3.1

2.6.3 Baguette de terminaison Busch-priOn® supérieure avec écran d'information 6351/08-825-500

La baguette de terminaison sert au montage sur un support de base Busch-priOn® simple à triple. La température réelle est disponible via la baguette de terminaison inférieure 6350-xxx-101-500 ou en externe via le bus KNX.

- Extension de fonction avec un élément de commande rotatif Busch-priOn® 6341-xxx-101-500 pour le thermostat d'ambiance 6351/08-825-500

La gamme des fonctions :

- Fonction maître / esclave
- Fonction de charge de base
- Concept à une valeur de consigne pour un réglage confort de la température
- Niveau supplémentaire paramétrable en deuxième algorithme de régulation
- Concept d'utilisation intuitive

Compatible avec :

- a) Busch-priOn® 6344-xxx-101-500
- b) Thermostat d'ambiance millenium KNX 6124/28-981-500

- c) Thermostat d'ambiance zone objet 6108/08-500
- d) *Busch-ComfortTouch®* release 3.1

2.6.4 Ecran couleur TFT 8,89 cm Busch-priOn® avec élément de commande rotatif

Afin de pouvoir utiliser la nouvelle fonction du thermostat d'ambiance sur l'écran TFT, il est nécessaire d'effectuer une mise à jour de l'appareil (pour obtenir une description de la mise à jour, voir [ho_Flyer_Firmwareupdate_30092012_FR_ABB.pdf](#)).

Remarque :

Après la mise à jour, il est impératif d'utiliser l'application Busch-priOn® /2.0 pour le paramétrage.

La gamme des fonctions :

- Fonction maître / esclave
- Fonction de charge de base
- Concept à une valeur de consigne pour un réglage confort de la température
- Niveau supplémentaire paramétrable en deuxième algorithme de régulation
- Concept d'utilisation intuitive
- Paramétrage de 36 thermostats d'ambiance max. :
 - a) 15 thermostats d'ambiance max. dans chacun des menus de listes 1 et 2
 - b) Un seul thermostat d'ambiance en première position dans les autres menus de listes 3 à 8
 - c) Les fonctions appareil unique, appareil maître et appareil esclave sont disponibles au choix pour chacun des thermostats d'ambiance.
- Ecran couleur pour indiquer :
 - a) Chauffage (orange) / refroidissement (bleu)
 - b) Mode ECO (vert)
 - c) Affichage de dysfonctionnements

Compatible avec :

- a) Busch-priOn® 6351/08-500
- b) Thermostat d'ambiance millenium KNX 6124/28-981-500
- c) Thermostat d'ambiance zone objet 6108/08-500
- d) *Busch-ComfortTouch®* release 3.1

2.6.5 Détecteur de présence Busch KNX (6131/20-xx-500, 6131/30-xx-500, 6131/40-xx-500)

Afin de pouvoir utiliser les nouvelles fonctions du détecteur de présence, il est nécessaire d'avoir le nouveau Power-Tool.

La gamme des fonctions :

Mode de programmation via une télécommande infrarouge	(uniquement 6131/40-xx-500)
Canaux au total	2
Détecteur de mouvement	2
Commutateur d'éclairage continu	2 x 2 canaux
Régulateur d'éclairage continu	--
Fonction de surveillance	2

Désactivation sur 2 niveaux selon EN 15232	Oui (uniquement détecteur de mouvement)
Thermostat d'ambiance objet avec capteur de température	--
Canaux logiques	--
Entrées du capteur de luminosité	2
Coupleur de bus intégré	oui
Canaux infrarouges	--
CCV	--
PIR / activables séparément	4

2.6.6 Détecteur de présence Busch KNX (6131/21-xx-500, 6131/31-xx-500)

Afin de pouvoir utiliser les nouvelles fonctions du détecteur de présence, il est nécessaire d'avoir le nouveau Power-Tool.

La gamme des fonctions :

Mode de programmation via une télécommande infrarouge	x
Canaux au total	4
Détecteur de mouvement	4
Commutateur d'éclairage continu	4 x 2 canaux
Régulateur d'éclairage continu	2 x 2 canaux
Fonction de surveillance	4
Désactivation sur 2 niveaux selon EN 15232	Oui (détecteur de mouvement et régulateur d'éclairage continu)
Thermostat d'ambiance objet avec capteur de température	oui
Canaux logiques	5
Entrées du capteur de luminosité	2

Coupleur de bus intégré	oui
Canaux infrarouges	14/24 + mode de programmation
CCV	oui
PIR / activables séparément	4

2.7 A partir de la version 1.2.55

2.7.1 Capteur Busch-Guard® 180 UP Confort, lentille multiple pour sidos (CMC Suisse)

- Avec 4 canaux permettant de détecter les mouvements
- Potentiomètres en face arrière pour un réglage manuel de la temporisation d'arrêt et de la valeur de luminosité

2.7.2 Ecran TFT Busch-priOn 8,99 avec élément de commande rotatif (6344-xxx-101-500)

La réalisation de l'extension de fonction nécessite le passage du micrologiciel de l'écran à la version 1.5.5, via le lecteur de carte micro-SD (voir notice de mise à jour du micrologiciel).

- Commutateur hebdomadaire : rectification de la mention Vers le haut et Vers le bas des stores

2.7.3 Thermostat d'ambiance (6124/01-xx-500 et 6128/01-xx-500)

Affichage des textes d'aide

2.7.4 Fonctions générales (logiques)

Application « TOR, 1 bit commutation »

- Affectation à un type de l'objet d'entrée

2.7.5 Actionneurs de variateurs universels AES variante -101 (6197/xx-101-500)

Ajout de la version d'application .../1.5 à la table d'objets

Remarque :

Le chargement de nouveaux modèles créés dans des versions d'applications plus anciennes entraîne la suppression d'objets/d'associations.

2.7.6 Thermostat d'ambiance, zone objet (6108/03, 6108/03-500)

La réalisation nécessite le passage du micrologiciel de l'appareil à la version 0.1.6 (voir notice de mise à jour du micrologiciel).

- Adaptation de la plage de saisie de la valeur de consigne de base

2.8 A partir de la version 1.2.54

2.8.1 Thermostats d'ambiance solo 6124/01-xxx-500 et 6128/01-xxx-500

- Textes auxiliaires manquants complétés pour le thermostat d'ambiance.

2.8.2 Busch-Guard® 220 MasterLINE KNX (6179/01-xxx-500)

- Avec 2 canaux permettant de détecter les mouvements
- Avec 1 canal crépusculaire à 3 seuils de commutation
- Aucune utilisation possible par télécommande infrarouge KNX
- Avec coupleur de bus KNX intégré.
- Pas de tension auxiliaire supplémentaire nécessaire.
- Densité de surveillance : 92 secteurs avec 368 segments de commutation.
- Capteur crépuscule : env. 1 ... 1000 lux
- Temporisation au déclenchement : env. 10 s à 1092 min
- Angle de capteur : 220°
- Portée : 16 m

2.8.3 Busch-Guard® 220 MasterLINE KNX Premium (6179/02-xxx-500)

- Avec 4 canaux permettant de détecter les mouvements
- Avec 1 canal crépusculaire / de luminosité avec 3 seuils de commutation
- Avec 1 canal pour la température à 3 seuils de commutation.
- Avec télécommande IR 7 canaux
- Possibilité de commande à distance via la télécommande infrarouge KNX 6179-500 (fait partie du volume de livraison)
- Avec coupleur de bus KNX intégré.
- Pas de tension auxiliaire supplémentaire nécessaire.
- Densité de surveillance : 92 secteurs avec 368 segments de commutation.
- Capteur crépuscule : env. 1 ... 1000 lux
- Capteur de luminosité : env. 1 ... 80 klux
- Capteur de température : env. -25 ... 55 °C
- Temporisation de coupure : env 10 s ... 1092 min
- Angle de capteur : 220°
- Portée : 16 m

2.9 A partir de la version 1.2.51**2.9.1 Actionneurs de variateurs universels AES variante -101 (6197/xx-101-500)**

Les appareils et applications de la variante 101 ne sont pas compatibles avec les types antérieurs. Les points suivants distinguent la variante 101 de la version antérieure.

- Le regroupement des canaux en vue d'augmenter la puissance s'effectue exclusivement via l'outil de paramétrage.
- Extension du paramètre « Comportement lors du rétablissement de la tension » avec ajout du paramètre « aucune modification » (Fonction Mémoire).
- Les scènes lumineuses enregistrées via le bus KNX restent préservées même en cas de coupure de tension.
- Mise en service d'autres appareils KNX / participants à l'aide de l'interface / adaptateur de mise en service (6149/21-500) via l'interface à 10 pôles en face avant de l'appareil.
- Applications individuelles pour chaque actionneur de variateur.
- Suppression du regroupement automatique des canaux lors de la première mise en service.
- Suppression du regroupement manuel des canaux via la commande sur place directement sur

l'appareil.

- Suppression de la fonction « Restaurer les réglages d'usine ».

2.9.2 Baguette de terminaison Busch-priOn supérieure avec écran (6351-825-101-500)

Pour la baguette de terminaison, il existe un nouveau micrologiciel d'actualisation des appareils, version <Rev882. La mise à jour s'effectue via l'interface / adaptateur de mise en service (6149/21-500) via le châssis du Busch-priOn (voir notice de mise à jour du micrologiciel).

- Représentation/Affichage du mois de décembre sur l'indication de date de l'écran.
- Adaptation du comportement de réinitialisation du thermostat d'ambiance.

2.9.3 Pantalla TFT Busch-priOn de 8,89 con elemento giratorio (6344-xxx-101-500)

La réalisation de l'extension de fonction nécessite le passage du micrologiciel de l'écran à la version 0.1.8, via le lecteur de carte micro-SD (voir notice de mise à jour du micrologiciel).

- Poste auxiliaire de thermostat d'ambiance en tant qu'application de liste pour la commande de thermostats d'ambiance, zone objet 6108/03-500 ou de thermostats d'ambiance 6124/01-xx-500 ou 6128/01-xx-500.
- Réglage de la température de consigne via un objet de valeur de consigne de base

2.9.4 Actionneur de série/de store ABB-Powernet KNX encastré (6920/40-500)

Extension de l'application de l'actionneur encastré pour contacter le capteur Busch-Guard 180 encastré standard (6122/01-xxx-500) ou le capteur Busch-Guard 180 encastré Confort II (6122/02-xxx-500).

2.9.5 Interface / adaptateur de mise en service (6149/21-500)

Les fonctions suivantes ont été ajoutées à l'appareil. Une mise à jour du micrologiciel Vxx.xx doit être exécutée à cet effet pour les coupleurs de bus (voir notice de mise à jour du micrologiciel).

- Mise en service locale via l'ETS4. Pour l'ETS 3, le pilote Falcon actuel doit être installé.
- Mise en service du bus KNX via l'ETS (le pilote Falcon actuel doit être installé).
- Mise en service locale et du bus KNX via l'ETS 4 des composants Busch-Powernet KNX.
- Diagnostic via le moniteur de groupe ETS.

2.9.6 Thermostat d'ambiance (6124/01-xx-500 et 6128/01-xx-500)

Lors du réglage de la valeur de consigne, le micrologiciel 1.1 de l'appareil ne met à disposition de l'utilisateur qu'une valeur de consigne du mode de fonctionnement actuel (chauffage / refroidissement).

2.10 A partir de la version 1.2.38

2.10.1 Thermostat d'ambiance pour la zone objet

Mécanique :

Sur le thermostat d'ambiance de la zone objet, il est possible d'adapter la "plaque centrale pour la partie refroidissement" dans les gammes design Busch-Duro 2000®, SI/SI Linear, carat®, solo®, future® linear, Busch-axcent®, pur acier inoxydable et alpha. L'appareil comprend un socle adapté pour le couvercle borgne permettant d'accueillir la "plaque centrale pour la partie refroidissement".

La gamme des fonctions :

- Chauffage et / ou refroidissement

- Commande ventilo-convecteur

2.10.2 Busch-Wächter® Präsenz tech

Mécanique :

Le détecteur de présence est monté au plafond de la pièce. A une hauteur de montage de 2,5 m, le rayon de détection est de 6 m à 1 m de hauteur.

- Appareil avec coupleur de bus intégré KNX
- Mise en service possible une fois monté

La gamme des fonctions :

Busch-Wächter Présence tech KNX

- Détecteur de mouvement
- Commutateur de l'éclairage continu

Busch-Wächter Présence tech DualLINE KNX

- 2 canaux de détecteur de mouvement indépendants
- 2 canaux indépendants pour la régulation de l'éclairage continu (commutateur de l'éclairage continu et / ou régulateur de l'éclairage continu)
- 2 canaux CCV indépendants
- Fonction IR pour la commande des consommateurs et / ou pour la mémorisation des valeurs de luminosité dans la pièce
- Comparateur pour la détection de la luminosité
- Jusqu'à 10 canaux pour les fonctions générales (scènes, séquences, logiques, etc.)

2.10.3 Divers

- Le collecteur d'adresse de groupe n'est plus requis dans l'ETS
- Copie des appareils dans l'ETS
- Affectation directe des adresses de groupe aux objets de communication possible dans l'ETS
- Extension de l'aide en néerlandais, espagnol, italien et français

Manuale tecnico KNX

PowerTool Update luglio 2019

Questa scheda tecnica contiene una panoramica delle modifiche apportate a Power-Tool e dei prodotti Busch-Jaeger Elektro GmbH compresi in Power-Tool

1 Power-Tool

1.1 Modifiche

- Le modifiche apportate in questa versione si riferiscono esclusivamente agli apparecchi presenti in Power-Tool (vedi Punto 2).
- Dopo l'importazione dell'applicazione in ETS tutti gli apparecchi Power-Tool sono dotati delle impostazioni di default direttamente collegabili in ETS a indirizzi di gruppo tramite gli oggetti di comunicazione.
- È possibile aprire / chiudere l'intero albero dei parametri tramite un'opzione di menu della barra degli strumenti di Power-Tool.
- Utilizzo della funzione "Applica parametri" alla voce ETS.
- Visualizzazione della designazione degli oggetti di comunicazione direttamente in ETS dopo la chiusura di Power-Tool.
- All'interno dell'ETS è possibile copiare tutti gli apparecchi Power-Tool tramite drag & drop.
- I singoli oggetti di comunicazione degli apparecchi Power-Tool possono essere collegati direttamente agli indirizzi di gruppo nell'ETS.
- Apertura e chiusura di Power-Tool più veloci
- Funzione ANNULLA in Power-Tool
- Aggiornamento/upgrade delle applicazioni/funzioni di un apparecchio all'interno di Power-Tool
- Richiesta della versione firmware dell'apparecchio al momento del download dell'applicazione tramite l'ETS. In caso di versione firmware o versione dell'applicazione incompatibili il download viene annullato e viene visualizzato un messaggio.
- Uso dell'area indirizzi di gruppo estesa/libera dell'ETS con applicazioni KNX-TP

1.2 Aggiornamento online

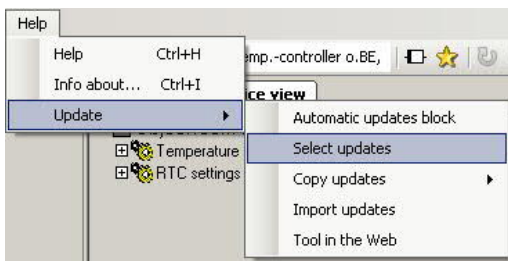
- Sul computer deve essere installato Power-Tool versione 1.2.38 o superiore.
- Il computer deve essere collegato a internet.

Per aggiornare Power-Tool alla versione online più recente procedere come descritto qui di seguito:

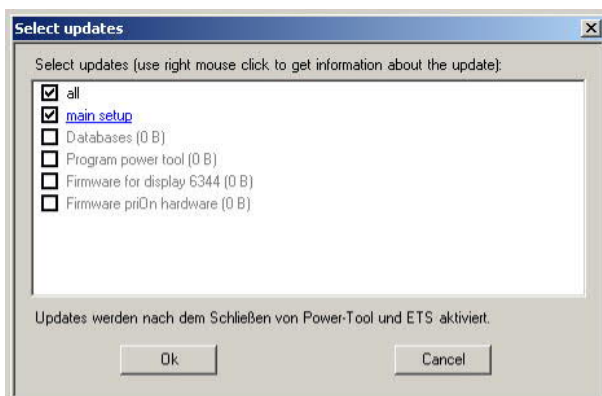
- I nuovi aggiornamenti vengono visualizzati nell'ultima riga di informazioni.



1. Alla voce del menu principale "Help" selezionare il sottomenu "Update/Select update".



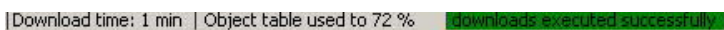
2. Selezionare l'aggiornamento desiderato. Tramite il pulsante destro del mouse è possibile richiamare le informazioni sugli aggiornamenti.



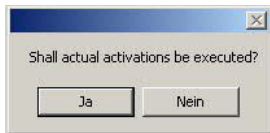
Dopo aver confermato con il pulsante "OK" la finestra si chiude e viene avviato il download.



Il completamento del download viene visualizzato.

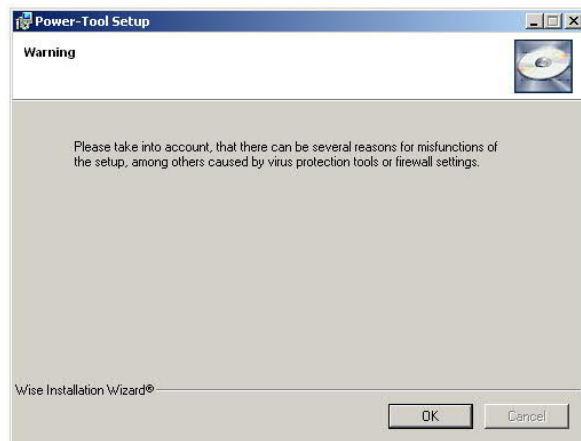
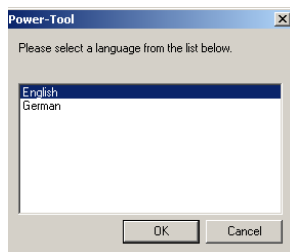


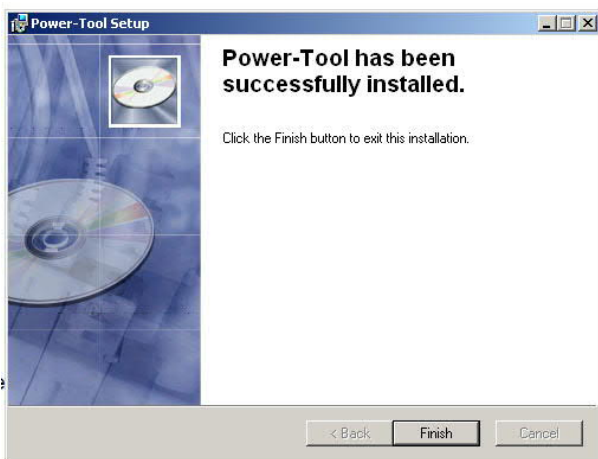
3. Chiudere Power-Tool e confermare la finestra di segnalazione.



4. Chiudere quindi ETS.

Power-Tool lancia l'installazione della nuova versione (può richiedere qualche minuto).





5. Avviare ETS.
6. Avviare Power-Tool tramite l'applicazione desiderata da parametrizzare.

2 Apparecchi

2.1 Versione 1.2.122 o superior

2.1.1 Rivelatore di movimento (4x) Busch-priOn® (6245-xxx-101-500)

Per il rivelatore di movimento è stato adottato un nuovo firmware. Il nuovo firmware consente di scaricare più rapidamente l'applicazione ETS nell'apparecchio.

Una nuova applicazione è disponibile a questo scopo nel PowerTool 1.2.122. La nuova voce si trova nel PowerTool alla denominazione dell'apparecchio "Rivelatore di movimento (4x) 2.0".

Nota:

Per caricare l'applicazione nell'accoppiatore bus, ad es. 6120/12-101-500, è necessario aggiornare prima l'accoppiatore bus con il nuovo firmware v118 utilizzando l'adattatore di configurazione 6149/21-500 (vedi volantino informativo "ho_Flyer_Firmwareupdate_(xx)_30092012_xx_xxx").

L'apparecchio continua ad utilizzare l'applicazione ETS "ap_priOn_634x_PT2_TP_BJE_V2.vd5"

Nel corso della conversione sono stati effettuati i seguenti adattamenti:

- Dopo uno spegnimento manuale, la riaccensione del rivelatore di movimento non è automatica.
- Il tempo morto viene considerato per l'intero periodo di parametrizzazione
- L'apparecchio si spegne anche con impostazioni della luminosità < 60 lux.
- Il telegramma di spegnimento viene considerato in caso di adattamento dei ritardi di spegnimento nell'applicazione.

Compatibile con:

- a) Busch-priOn® 6345-xxx-101-500

2.1.2 Correzione degli errori funzioni logiche Busch-SmartTouch® 7“ 6136/07-xxx-500

Un errore nel comparatore temperature è risolto.

2.2 Versione 1.2.115 o superiore

2.2.1 Eliminazione dell'errore Impostazione lingua ETS5

Se la lingua selezionata nell'ETS5 non è supportata dal PowerTool viene visualizzato un messaggio di errore.

2.3 Versione 1.2.111 o superiore

2.3.1 Eliminazione degli errori del Busch-SmartTouch per valori negativi

da 1 byte (-128..+127)

da 2 byte (-32768..+32767)

da 4 byte (-2147483648..+2147483647)

2.4 Versione 1.2.105 o superiore

2.4.1 PowerTool ampliato con Busch-SmartTouch® 7“ 6136/07-xxx-500

Display touch screen KNX liberamente programmabile come unità di comando, comunicazione e controllo generale per più stanze.

Da utilizzare come stazione video interna del sistema di videocitofonia ABB-Welcome.

Funzioni

- Funzioni KNX standard: - Accensione e spegnimento - Regolazione della luminosità - Slider - Veneziana - Elemento di comando RGBW - Interruttore a stadi - Interruttore scenari - Elemento di visualizzazione - Elemento di comando audio
- Funzione scenari, funzioni logiche, simulazione di presenza e programmi orari
- Visualizzazione di comunicazioni di anomalia e di allarme
- Dotato di un loop induttivo per demodulare il segnale audio negli apparecchi acustici

2.5 Versione 1.2.71 o superiore

2.5.1 Termostato solo/future KNX (6128/28-xx-500)

Nel corso dell'adattamento degli apparecchi, le funzioni

- del termostato solo/future KNX 6124/01-xx-500 e quelle
- dell'elemento di comando solo/future 2x con termostato KNX 6128/01-xx-500

sono state riunificate nel nuovo termostato 6128/28-xx-500.

Per il nuovo apparecchio sono disponibili due applicazioni ETS: un'applicazione "Termostato solo...", con la quale l'apparecchio funziona esclusivamente come termostato, e un'applicazione "Termostato solo con elemento di comando 2x...", che consente di attivare la funzione di un elemento di comando a due elementi.

Funzioni

- Funzione master/slave
- Funzione carico di base
- Sistema basato sul valore di riferimento per la regolazione della temperatura comfort
- Livello aggiuntivo parametrizzabile come secondo algoritmo di regolazione
- Uso intuitive
- Malfunzionamenti

Compatibile con:

- b) Busch-priOn® 6351/08-500
- c) Busch-priOn® 6344-xxx-101-500 con firmware 0.1.6 (7) o superior
- d) Termostato millenium 6124/08-xxx-500
- e) Termostato 6108/18-500
- f) Elemento di comando Busch-triton® 3/6x con termostato (6321/38-500)
- g) Elemento di comando Busch-triton® 5/10x con termostato (6321/58-500)
- h) Termostato per ambienti pubblici 6108/08-500
- i) ComfortTouch® release 3.1

2.5.2 Display a colori TFT Busch-priOn®, da 8,89cm, dotato di elemento di comando a rotazione (6344-xxx-101-500)

Il funzionamento del termostato è stato ampliato:

- Salvataggio dei dati in caso di caduta della tensione del bus
- Salvataggio permanente del comando locale

L'utilizzo della nuova funzione del termostato nel display TFT richiede un aggiornamento dell'apparecchio

(Per la descrizione dell'aggiornamento vedi [ho_Flyer_Firmwareupdate_30092012_IT_ABB.pdf](#)).

Nota:

Se l'apparecchio è dotato del firmware versione 0.1.6 (7), la nuova funzione viene fornita da un aggiornamento dell'apparecchio alla versione 0.1.6 (10) o superiore. Se è già installata un'applicazione ETS, questa si potrà ancora utilizzare anche in seguito all'installazione di Power Tool 1.2.71. Dopo l'installazione della nuova versione di Power-Tool, nell'applicazione "Termostato", alla voce "Modifica del valore nominale", compare il nuovo parametro "Salvataggio permanente del comando locale". Nell'impostazione standard il salvataggio non è attivo. Si può attivare con l'opzione "Sì".

Qualora l'apparecchio venga utilizzato con il firmware versione 0.1.5 (5) o precedente e si desideri utilizzare la nuova funzione del termostato, oltre ad aggiornare il software dell'apparecchio si dovrà anche riparametrizzare l'applicazione ETS "Busch-priOn® xx /1.5". In questa applicazione sono stati modificati alcuni oggetti di comunicazione. Prima di eseguire l'aggiornamento, verificare gli effetti sull'interazione con altre utenze del bus.

2.5.3 Busch-priOn®, listello terminale sopra con display, termostato (6351/08-825-500)

Il funzionamento del termostato è stato ampliato:

- Salvataggio dei dati in caso di caduta della tensione del bus
- Salvataggio permanente del comando locale

L'utilizzo della nuova funzione del termostato nel listello terminale richiede un aggiornamento dell'apparecchio

(Per la descrizione dell'aggiornamento vedi [ho_Flyer_Firmwareupdate_30092012_IT_ABB.pdf](#)).

Dopo l'aggiornamento al firmware 1.2.4 non è richiesta una programmazione dell'apparecchio.

L'applicazione caricata è indipendente dall'aggiornamento.

Il salvataggio permanente del comando locale viene effettuato nell'applicazione "Impostazioni termostato", alla voce "Modifica del valore nominale", con il parametro "Salvataggio permanente del comando locale". Nell'impostazione standard il salvataggio non è attivo. Si può attivare con l'opzione "Sì".

2.6 Versione 1.2.68 o superiore**2.6.1 Termostato ambienti pubblici KNX 6108/08-500****Meccanica**

Il termostato per ambienti pubblici consente di adattare il pannello centrale del raffreddamento delle serie BJE Busch-Duro 2000®, SI/SI Linear, carat®, solo®, future® linear, Busch axcent®, pur Edelstahl e alpha.

- In dotazione con l'apparecchio viene fornito un'apposita base per la copertura cieca che fa da supporto al pannello centrale.

Funzioni

- Funzione carico di base
- Funzione master/slave
- Sistema basato sul valore di riferimento per la regolazione della temperatura comfort
- Livello aggiuntivo parametrizzabile come secondo algoritmo di regolazione

Compatibile con:

- a) Busch-priOn® 6351/08-500

- b) Busch-priOn® 6344-xxx-101-500
- c) Termostato millenium KNX 6124/28-981-500
- d) *Busch-ComfortTouch®* versione 3.1

2.6.2 Termostato millenium KNX

Il termostato millenium KNX è adatto per il montaggio in scatole da incasso British Standard.

Funzioni

- Funzione master/slave
- Funzione carico di base
- Sistema basato sul valore di riferimento per la regolazione della temperatura comfort
- Livello aggiuntivo parametrizzabile come secondo algoritmo di regolazione
- Uso intuitivo
- Display a colori con le seguenti indicazioni:
 - a) Riscaldamento (arancione) / raffreddamento (blu)
 - b) Modalità ECO (verde)
 - c) Malfunzionamenti

Compatibile con:-500

- a) Busch-priOn® 6351/08
- b) Busch-priOn® 6344-xxx-101-500
- c) Termostato ambienti pubblici 6108/08-500
- d) *Busch-ComfortTouch®* versione 3.1

2.6.3 Barra terminale superiore Busch-priOn con schermata informativa 6351-08-825-500

La barra terminale consente il montaggio sul supporto Busch-priOn semplice, doppio e triplo. La temperatura effettiva può essere fornita dalla barra terminale inferiore 6350-xxx-101-500 o esternamente tramite il bus KNX.

- Ampliamento funzionale con rotella di regolazione del termostato 6351/08-825-500, realizzato con l'elemento di comando a rotazione Busch-priOn 6341-xxx-101-500

Funzioni

- Funzione master/slave
- Funzione carico di base
- Sistema basato sul valore di riferimento per la regolazione della temperatura comfort
- Livello aggiuntivo parametrizzabile come secondo algoritmo di regolazione
- Uso intuitivo

Compatibile con:

- a) Busch-priOn® 6344-xxx-101-500
- b) Termostato millenium KNX 6124/28-981-500
- c) Termostato ambienti pubblici 6108/08-500
- d) *Busch-ComfortTouch®* versione 3.1

2.6.4 Display a colori TFT Busch-priOn, da 8,89 cm, dotato di elemento di comando a rotazione

L'utilizzo della nuova funzione del termostato nel display TFT richiede un aggiornamento dell'apparecchio (per la descrizione dell'aggiornamento vedi [ho_Flyer_Firmwareupdate_30092012_IT_ABB.pdf](#))

Nota:

Terminato l'aggiornamento, per la parametrizzazione si deve assolutamente utilizzare l'applicazione Busch-priOn /2.0.

Funzioni

- Funzione master/slave
- Funzione carico di base
- Sistema basato sul valore di riferimento per la regolazione della temperatura comfort
- Livello aggiuntivo parametrizzabile come secondo algoritmo di regolazione
- Uso intuitivo
- È prevista la parametrizzazione di max. 36 termostati:
 - a) Nei menu a cascata 1 e 2 max. 15 termostati
 - b) Nei menu a cascata 3-8 in prima posizione 1 termostato
 - c) Per ogni termostato sono disponibili a scelta le funzioni apparecchio singolo, master e slave.
- Display a colori con le seguenti indicazioni:
 - a) Riscaldamento (arancione) / raffreddamento (blu)
 - b) Modalità ECO (verde)
 - c) Malfunzionamenti

Compatibile con:

- a) Busch-priOn® 6351/08-500
- b) Termostato millenium KNX 6124/28-981-500
- c) Termostato ambienti pubblici 6108/08-500
- d) *Busch-ComfortTouch®* versione 3.1

2.6.5 Rilevatore di presenza Busch KNX (6131/20-xx-500, 6131/30-xx-500, 6131/40-xx-500)

L'utilizzo delle nuove funzioni dei rilevatori di presenza richiede il nuovo Power-Tool.

Funzioni

Modalità di programmazione via trasmettitore IR manuale	(solo 6131/40-xx-500)
Canali totali	2
Rilevatore di presenza	2
Interruttore di luce costante	Canale 2x2
Regolatore di luce costante	--
Funzione di monitoraggio	2

Spegnimento a 2 stadi conforme alla norma EN15232	Sì (solo per sensori di movimento)
Oggetto termostato con sensore di temperatura	--
Canali logici	--
Ingressi del sensore di luminosità	2
Accoppiatore bus integrato	sì
Canali IR	--
RCV	--
PIR/attivabili separatamente	4

2.6.6 Rilevatore di presenza Busch KNX (6131/21-xx-500, 6131/31-xx-500)

L'utilizzo delle nuove funzioni dei rilevatori di presenza richiede il nuovo Power-Tool.

Funzioni

Modalità di programmazione via trasmettitore IR manuale	x
Canali totali	4
Rilevatore di presenza Interruttore di luce costante Regolatore di luce costante Funzione di monitoraggio	4 Canale 4x2 Canale 2x2 4
Spegnimento a 2 stadi conforme alla norma EN15232	Sì (per sensori di movimento e regolatore di luce costante)
Oggetto termostato con sensore di temperatura	sì

Canali logici	5
Ingressi del sensore di luminosità	2
Accoppiatore bus integrato	sì
Canali IR	14/24 + modalità di programmazione
RCV	sì
PIR/attivabili separatamente	4

2.7 Versione 1.2.55 o superiore

2.7.1 Rivelatore Busch 180 UP Sensore comfort, Multilinse per sidus (CMC-Svizzera)

- Con 4 canali di movimento
- Potenzimetri sul retro per l'impostazione manuale del tempo di coda e della luminosità

2.7.2 Busch-priOn 8,89 display TFT con elemento di comando rotante (6344-xxx-101-500)

Per realizzare l'ampliamento delle funzioni aggiornare il firmware del display alla versione 1.5.5 mediante lo slot schede microSD (vedi scheda tecnica sull'aggiornamento del firmware).

- Timer settimanale: scritta delle veneziane Su e Giù corretta

2.7.3 Regolatore temperatura ambiente (6124/01-xx-500 e 6128/01-xx-500)

Rappresentazione dei testi di guida

2.7.4 Funzioni generali (logiche)

Applicazione "TOR, 1bit commuta"

- Tipizzazione dell'oggetto in entrata

2.7.5 Attuatori dimmer universali REG variante -101 (6197/xx-101-500)

Ampliamento della tabella degli oggetti con versione dell'applicazione .../1.5.

Nota:

Il caricamento di modelli di nuova creazione in applicazioni di una versione precedente comporta la cancellazione di oggetti /collegamenti.

2.7.6 Termostato ambienti pubblici (6108/03, 6108/03-500)

Per la realizzazione aggiornare il firmware dell'apparecchio alla versione 0.1.6 (vedi scheda tecnica sull'aggiornamento del firmware).

- Adattamento della zona d'inserimento per il valore di base nominale

2.8 Versione 1.2.54 o superiore

2.8.1 Termostato solo 6124/01-xxx-500 e 6128/01-xxx-500

- Aggiunti testi ausiliari mancanti relativi al termostato.

2.8.2 Rilevatore Busch 220 MasterLINE KNX (6179/01-xxx-500)

- Con 2 canali di movimento
- Con 1 canale crepuscolare con 3 soglie di commutazione
- Non comandabile a distanza mediante trasmettitore IR manuale KNX
- Con accoppiatore bus KNX integrato
- Non è necessaria alcuna tensione ausiliaria
- Densità di monitoraggio: 92 settori con 368 segmenti di collegamento
- Sensore crepuscolare: circa 1 ... 1000 lux
- Ritardo di disinserzione: circa 10 s ... 1092 min
- Angolo sensore: 220°
- Portata: 16 m

2.8.3 Rilevatore Busch 220 MasterLINE KNX Premium (6179/02-xxx-500)

- Con 4 canali di movimento
- Con 1 canale crepuscolare / luminosità con 3 soglie di commutazione
- Con 1 canale termico con 3 soglie di commutazione
- Con 7 canali telecomando IR
- Controllo remoto tramite trasmettitore IR manuale KNX 6179-500 (in dotazione)
- Con accoppiatore bus KNX integrato
- Non è necessaria alcuna tensione ausiliaria
- Densità di monitoraggio: 92 settori con 368 segmenti di collegamento
- Sensore crepuscolare: circa 1 ... 1000 lux
- Sensore di luminosità: circa 1 ... 80 kLux
- Sensore di temperatura: circa -25 ... 55 °C
- Ritardo di disinserzione: circa 10 s ... 1092 min
- Angolo sensore: 220°
- Portata: 16 m

2.9 Versione 1.2.51 o superiore

2.9.1 Attuatori dimmer universali REG variante -101 (6197/xx-101-500)

Gli apparecchi e le applicazioni della variante 101 non sono compatibili con le tipologie precedenti. La variante 101' si distingue dalla versione precedente nei seguenti punti.

- Per incrementare la potenza i canali sono cumulabili ma esclusivamente tramite il tool di parametrizzazione.
- Parametro "Comportamento al ritorno della tensione" ampliato con la parametrizzazione "Nessuna modifica" (funzione Memory).
- Gli scenari luminosi memorizzati tramite il bus KNX rimangono memorizzati anche dopo un'interruzione elettrica.
- Messa in funzione di altri apparecchi KNX/partecipanti mediante l'interfaccia/l'adattatore per la

messa in funzione (6149/21-500) attraverso l'interfaccia a 10 poli sul lato anteriore dell'apparecchio.

- Applicazioni singole per ogni attuatore di regolazione luce.
- La cumulazione automatica dei canali non è disponibile alla prima attivazione.
- La cumulazione manuale dei canali tramite comando locale direttamente sull'apparecchio non è disponibile.
- La funzione "Ripristina impostazioni di fabbrica" non è disponibile.

2.9.2 Barra terminale Busch-priOn in alto con schermata informativa (6351-825-101-500)

Per il listello terminale è disponibile un nuovo firmware per aggiornare gli apparecchi con firmware <Rev882. L'aggiornamento viene effettuato mediante l'interfaccia/l'adattatore per la messa in funzione (6149/21-500) tramite il supporto di Busch-priOn (vedere scheda tecnica dell'aggiornamento del firmware).

- Rappresentazione/visualizzazione del mese di dicembre nella data visualizzata sulla schermata informativa.
- Adattamento del comportamento di reset del regolatore della temperatura ambiente interno.

2.9.3 Busch-priOn 8,89 display TFT con elemento di comando a rotazione (6344-xxx-101-500)

Per realizzare l'ampliamento delle funzioni aggiornare il firmware del display alla versione 0.1.8 mediante lo slot schede microSD (vedi scheda tecnica sull'aggiornamento del firmware).

- Apparecchio derivato RTR come applicazione di elencazione per il controllo di termostati per ambienti pubblici 6108/03-500 o dei termostati 6124/01-xx-500 o 6128/01-xx-500.
- Regolazione della temperatura nominale tramite un oggetto con valore nominale di base.

2.9.4 Busch-Powernet KNX attuatore di serie/tapparella da incasso (6920/40-500)

Ampliamento dell'applicazione dell'attuatore da incasso per il collegamento del rilevatore Busch 180 da incasso con sensore standard (6122/01-xxx-500) o del rilevatore Busch 180 da incasso con sensore comfort II (6122/02-xxx-500)

2.9.5 Interfaccia/adattatore per la messa in funzione (6149/21-500)

L'apparecchio è stato ampliato con le seguenti funzioni. Per gli accoppiatori bus deve essere eseguito l'aggiornamento del firmware Vxx.xx (vedi scheda tecnica sull'aggiornamento del firmware).

- Messa in funzione locale tramite ETS4. Con ETS3 deve essere installato il più recente driver Falcon.
- Messa in funzione bus KNX tramite ETS (è necessario installare il più recente driver Falcon).
- Messa in funzione dei componenti KNX Busch-Powernet locale e tramite bus KNX mediante ETS4
- Diagnostica tramite il monitor di gruppo ETS.

2.9.6 Termostato (6124/01-xx-500 e 6128/01-xx-500)

Con il firmware 1.1 dell'apparecchio, l'utilizzatore dispone di un solo valore nominale della modalità di funzionamento corrente (riscaldare/raffreddare) per l'impostazione del valore nominale.

2.10 Versione 1.2.38 o superiore

2.10.1 Termostato per ambienti pubblici

Meccanica:

Sul termostato per ambienti pubblici è possibile applicare un pannello centrale nelle linee di design Busch-Duro 2000®, SI/SI Linear, carat®, solo®, future® linear, Busch-axcent®, pur Edelstahl e alpha. In dotazione con l'apparecchio viene fornito un'apposita base per la copertura cieca che fa da supporto al pannello centrale.

Funzioni:

- Riscaldamento e/o raffreddamento
- Comando Fan Coil

2.10.2 Busch-Wächter® Präsenz tech

Meccanica:

Il rilevatore di presenza viene montato sul soffitto del locale. Con un'altezza di montaggio di 2,5 m il raggio di rilevamento è pari a 6 m a 1 m di altezza.

- Apparecchio con accoppiatore bus KNX integrato
- Messa in funzione possibile nello stato montato

Funzioni:

Busch-Wächter Präsenz tech KNX

- Rilevatore di movimento
- Interruttore di luce costante

Busch-Wächter Präsenz tech DualLINE KNX

- 2 canali per rilevatori di movimento indipendenti
- 2 canali indipendenti per la regolazione della luce costante (interruttore di luce costante e/o regolatore di luce costante)
- 2 canali HVAC indipendenti
- Funzionalità IR per il controllo delle utenze e/o il salvataggio dei valori di luminosità del locale
- Comparatore per il rilevamento della luminosità
- Fino a 10 canali per le funzioni generali (scene, sequenze, logiche ecc.)

2.10.3 Altro

- Eliminazione del collettore di indirizzi di gruppo nell'ETS
- Copia da apparecchi nell'ETS
- Possibilità di collegamento diretto di indirizzi di gruppo agli oggetti di comunicazione nell'ETS
- Testi di supporto disponibili anche in olandese, spagnolo, italiano e francese.

KNX Technisch Handboek

PowerTool Update juli 2019

Dit informatieblad bevat een overzicht van de veranderingen van de Power-Tool en de bij de Power-Tool behorende producten van Busch-Jaeger Elektro GmbH

1 Power-Tool

1.1 Wijzigingen

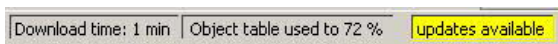
- De in deze versie aangebrachte wijzigingen hebben uitsluitend betrekking op apparaten die zich in Power-Tool bevinden (zie punt 2).
- Na het importeren van de applicatie in de ETS hebben alle Power-Tool-apparaten de standaardinstellingen, die direct via de communicatieobjecten in de ETS kunnen worden gekoppeld aan de groepsadressen.
- Openen / sluiten van de volledige parameterboom via een menupunt in de werkbalk van de Power-Tool mogelijk.
- Gebruik van de functie "Parameters toepassen" onder de ETS.
- Na het sluiten van de Power-Tool wordt de naam van communicatieobjecten direct in de ETS weergegeven.
- Binnen ETS kunnen alle Power-Tool-apparaten met drag-and-drop worden gekopieerd of verschoven.
- De afzonderlijke communicatieobjecten van de Power-Tool-apparaten kunnen in ETS direct aan groepsadressen worden gekoppeld.
- Sneller openen en sluiten van Power-Tool,
- UNDO-functie in Power-Tool.
- Update / upgrade van toepassingen / functies van een apparaat binnen Power-Tool.
- Bij het downloaden van de toepassing wordt via ETS de firmwareversie van het apparaat opgevraagd. Wanneer de firmware- en toepassingsversie niet compatibel is, wordt het downloaden afgebroken met een aanwijzing daarover.
- Gebruik van het uitgebreide / vrije groepsadressenbereik van ETS bij KNX-TP-toepassingen.

1.2 Online-update

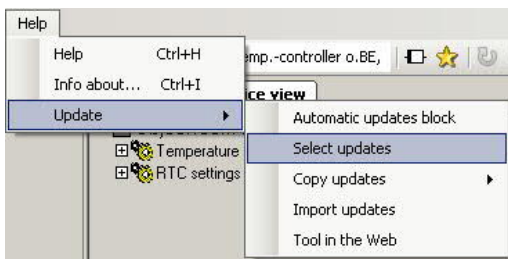
- Op de computer moet zich een Power-Tool vanaf versie 1.2.38 bevinden.
- Daarvoor moet de computer verbonden zijn met het internet.

Om de Power-Tool te voorzien van de actuele onlineversie neemt u de hieronder beschreven stappen:

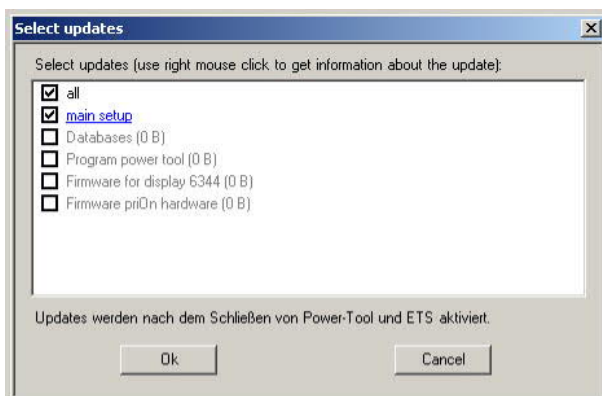
- Nieuwe updates worden in de onderste informatieregel weergegeven.



1. Selecteer onder het hoofdmenupunt "Help" het submenu "Update/Select update".



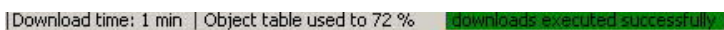
2. Selecteer de gewenste update. Met de rechter muisknop kunt u update-informatie oproepen.



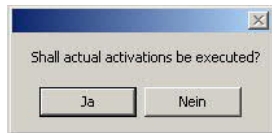
Na bevestiging met de "OK"-knop wordt het venster gesloten en het downloaden gestart.



Wanneer het downloaden gelukt is, wordt dat aangegeven.

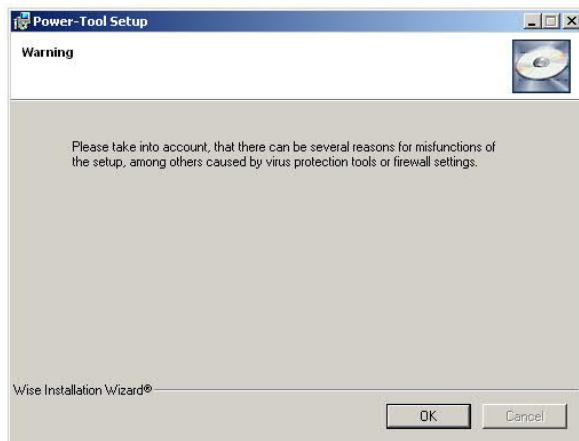
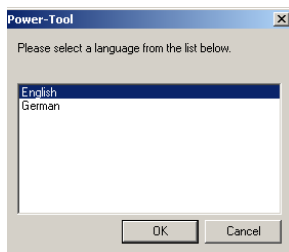


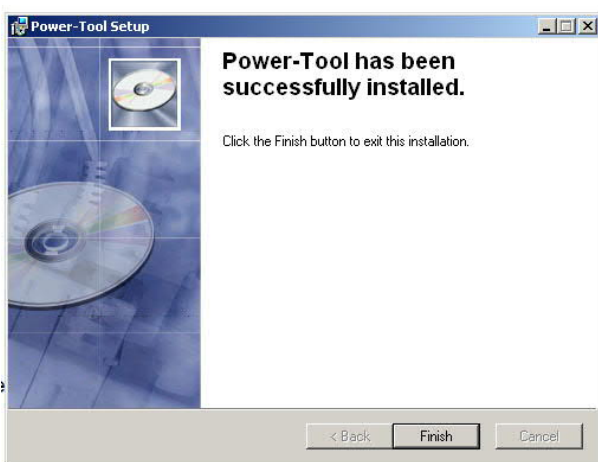
3. Sluit de Power-Tool en bevestig het venster met de aanwijzing.



4. Sluit vervolgens de ETS.

Power-Tool begint met de installatie van de nieuwe versie (dit kan een moment duren).





5. Start de ETS.
6. Start de Power-Tool met de gewenste parametrenderende applicatie.

2 Apparaten

2.1 Vanaf versie 1.2.122

2.1.1 Bewegingsschakelaar 4-voudig Busch-priOn® (6245-xxx-101-500)

Voor de bewegingsschakelaar wordt overgestapt naar een nieuwe apparaatfirmware. Met de nieuwe firmware kan de ETS-applicatie sneller op het apparaat worden gedownload.

Hiervoor is een nieuwe applicatie in de PowerTool 1.2.122 beschikbaar. Het nieuwe item is in de PowerTool te vinden onder de apparaataanduiding "Bewegingsschakelaar 4-voudig 2.0".

Aanwijzing:

Om de applicatie in de busaankoppelaar te laden, bijv. 6120/12-101-500, moet de busaankoppelaar eerst via de configuratieadapter 6149/21-500 worden geüpdatet met de nieuwe firmware v118 (zie hiervoor de infolyer "ho_Flyer_Firmwareupdate_(xx)_30092012_xx_xxx").

De ETS-applicatie "ap_priOn_634x_PT2_TP_BJE_V2.vd5" wordt nog steeds gebruikt

In het kader van de overstap zijn de onderstaande aanpassingen uitgevoerd:

- Bewegingsschakelaar schakelt bij handmatig uitschakelen niet zelfstandig weer in.
- Gedurende de gehele parametringstijd wordt rekening gehouden met de dode tijd
- Apparaat schakelt ook uit bij helderheidsinstelling < 60 lux.
- Bij de aanpassing van de nalooptijd wordt rekening gehouden met het uitschakeltelegram.

Compatibel met:

- a) Busch-priOn® 6345-xxx-101-500

2.1.2 Fouten verhelpen logische functies Busch-SmartTouch® 7“ 6136/07-xxx-500

In de temperatuurvergelijker is een fout opgelost.

2.2 Vanaf versie 1.2.115

2.2.1 Foutoplossing taalinstelling ETS5

Er verschijnt een foutmelding als de ETS5 op een taal is ingesteld die niet door Power-Tool wordt ondersteund.

2.3 Vanaf versie 1.2.111

2.3.1 Fouten verhelpen bij de Busch-SmartTouch voor negatieve waarden

1-byte (-128..+127)

2-byte (-32768..+32767)

4-byte (-2147483648..+2147483647)

2.4 Vanaf versie 1.2.105

2.4.1 PowerTool uitgebreid met Busch-SmartTouch® 7“ 6136/07-xxx-500

Vrij programmeerbaar KNX-touchdisplay als ruimteoverkoepelende stuur-, meld- en controle-eenheid.

Te gebruiken als video-binnenpost voor het deurcommunicatiesysteem Busch-Welcome®.

Functieomvang:

- KNX-standaardfuncties: - schakelen - dimmen - schuifregelaar - jaloezie - RGBW bedieningselement - standenschakelaar - scèneschakelaar - indicatie-element - audio-bedieningselement
- Scènefunctie, logische functies, aanwezigheidssimulatie en tijdprogramma's
- Indicatie van storings- en alarmmeldingen
- Met ringleiding voor doorsturen van audiosignaal naar gehoorapparaten

2.5 Vanaf versie 1.2.71**2.5.1 Ruimtetemperatuurregelaar solo/future linear KNX (6128/28-xx-500)**

In het kader van de apparaataanpassing zijn de functies van de

- solo/future linear ruimtetemperatuurregelaar KNX 6124/01-xx-500 en die van het
 - solo/future linear 2-voudig bedieningselement met ruimtetemperatuurregelaar KNX 6128/01-xx-500
- in de nieuwe ruimtetemperatuurregelaar 6128/28-xx-500 verenigd.

Voor het nieuwe apparaat zijn twee ETS-applicaties beschikbaar: één applicatie

'ruimtetemperatuurregelaar solo...' die het apparaat als zuivere ruimtetemperatuurregelaar gebruikt, en een applicatie 'ruimtetemperatuurregelaar solo met 2-voudig bedieningselement...' waarin extra de functie van een 2-voudig bedieningselement wordt geactiveerd.

Functieomvang:

- Master-/slavefunctie
- Basisbelastingfunctie
- Concept met één gewenste waarde voor comfort-temperatuurinstelling
- Extra stand als tweede regelalgoritme parametreerbaar
- Intuïtief bedieningsconcept
- Weergave van storingsfuncties

Compatibel met:

- b) Busch-priOn® 6351/08-500
- c) Busch-priOn® 6344-xxx-101-500 vanaf firmware 0.1.6 (7)
- d) Ruimtetemperatuurregelaar millenium 6124/08-xxx-500
- e) Ruimtetemperatuurregelaar 6108/18-500
- f) Busch-triton® 3/6-voudig bedieningselement met RTR (6321/38-500)
- g) Busch-triton® 5/10-voudig bedieningselement met RTR (6321/58-500)
- h) Ruimtetemperatuurregelaar objectbereik 6108/08-500
- i) ComfortPanel® Release 3.1

2.5.2 Busch-priOn® 8,89cm TFT-kleurendisplay met draaibedieningselement (6344-xxx-101-500)

De functionaliteit van de ruimtetemperatuurregelaar is uitgebreid:

- Opslag van gegevens bij uitval van de busspanning
- Plaatselijke bediening langdurig opslaan

Om de nieuwe functie van de ruimtetemperatuurregelaar op TFT-display te kunnen gebruiken, moet het apparaat worden geüpdatet (Voor een beschrijving van de update zie [ho_Flyer_Firmwareupdate_30092012_NL_ABB.pdf](#)).

Aanwijzing:

Als u de apparaatfirmware 0.1.6 (7) gebruikt, ontvangt u de nieuwe functie via een apparaatupdate naar versie 0.1.6 (10) of hoger. Een bestaande ETS-applicatie kan na installatie van Power-Tool 1.2.71 verder worden gebruikt. Na installatie van de nieuwe Power Tool-versie verschijnt in de applicatie 'Ruimtetemperatuurregelaar' onder 'Wijziging gewenste waarde' de nieuwe parameter 'Plaatselijke bediening permanent opslaan'. In de standaardinstelling is het opslaan niet actief. Dit kan met de optie 'Ja' geactiveerd worden.

Als u de apparaatfirmware 0.1.5 (5) of lager gebruikt en u wilt de nieuwe ruimtetemperatuurregelaarfunctie gebruiken, is naast een update van de apparaatsoftware ook een nieuwe parametrering met de ETS-applicatie 'Busch-priOn® xx /1.5' nodig. In deze applicatie zijn enkele communicatieobjecten gewijzigd. U dient voor de update eerst de effecten op de samenwerking met andere busdeelnemers te controleren.

2.5.3 Busch-priOn® afsluitlijst boven met display, RTR (6351/08-825-500)

De functionaliteit van de ruimtetemperatuurregelaar is uitgebreid:

- Opslaan van gegevens bij uitval van de busspanning
- Plaatselijke bediening langdurig opslaan

Om de nieuwe functie van de ruimtetemperatuurregelaar in de afsluitlijst te gebruiken, moet het apparaat geüpdatet worden (Voor een beschrijving van de update zie [ho_Flyer_Firmwareupdate_30092012_NL_ABB.pdf](#)).

Bij de update naar de firmware 1.2.4 is het niet nodig om het apparaat daarna te programmeren. De update is niet van invloed op de geladen applicatie.

Het langdurig opslaan van de plaatselijke bediening wordt in de applicatie 'RTR-instellingen' onder 'Wijziging gewenste waarde' met de parameter 'Plaatselijke bediening permanent opslaan' gekozen. In de standaardinstelling is het opslaan niet actief. Dit kan met de optie 'Ja' geactiveerd worden.

2.6 Vanaf versie 1.2.68**2.6.1 Kamerthermostaat objectbereik KNX 6108/08-500****Mechanisch systeem:**

De kamerthermostaat objectbereik wordt gebruikt voor aanpassing van de centraalplaat voor het koeldeel in de BJE-disginlijnen Busch-Duro 2000®, SI/SI Linear, carat®, solo®, future® linear, Busch-axcent®, pure stainless steel en alpha.

- Een passende sokkel voor de blindafdekking voor opname van de centraalplaat voor het koeldeel wordt bij het apparaat meegeleverd.

Functieomvang:

- Basisbelastingfunctie
- Master-/slavefunctie
- Concept met één gewenste waarde voor comfort-temperatuurinstelling
- Extra stand als tweede regelalgoritme parametreerbaar.

Compatibel met:

- a) Busch-priOn 6351/08-500
- b) Busch-priOn 6344-xxx-101-500
- c) millennium KNX-kamerthermostaat 6124/28-981-500
- d) *Busch-ComfortTouch®* release 3.1

2.6.2 Kamerthermostaat millennium KNX

De kamerthermostaat millennium KNX is geschikt voor montage in een inbouwdoos volgens engelse standaard.

Functieomvang:

- Master-/slavefunctie
- Basisbelastingfunctie
- Concept met één gewenste waarde voor comfort-temperatuurinstelling
- Extra stand als tweede regelalgoritme parametreerbaar.
- Intuïtief bedieningsconcept
- Kleurendisplay voor weergave:
 - a) Verwarmen (oranje) / koelen (blauw)
 - b) ECO-modus (groen)
 - c) Weergave van storingsfuncties

Compatibel met:

- a) Busch-priOn 6351/08-500
- b) Busch-priOn 6344-xxx-101-500
- c) Kamerthermostaat objectbereik 6108/08-500
- d) *Busch-ComfortTouch®* release 3.1

2.6.3 Busch-priOn-afsluitlijst boven met infodisplay 6351/08-825-500

De afsluitlijst wordt gebruikt voor montage aan het 1- tot 3-voudige Busch-priOn®-montageraam. De werkelijke temperatuur kan met de onderste afsluitlijst 6350-xxx-101-500 of extern met de KNX-bus beschikbaar worden gesteld.

- Functie-uitbreiding van het Busch-priOn-draaibedieningselement 6341-xxx-101-500 met de draaibediening van de kamerthermostaat 6351/08-825-500

Functieomvang:

- Master-/slavefunctie
- Basisbelastingfunctie
- Concept met één gewenste waarde voor comfort-temperatuurinstelling
- Extra stand als tweede regelalgoritme parametreerbaar.
- Intuïtief bedieningsconcept

Compatibel met:

- a) Busch-priOn 6344-xxx-101-500
- b) millennium KNX-kamerthermostaat 6124/28-981-500
- c) Kamerthermostaat objectbereik 6108/08-500
- d) *Busch-ComfortTouch®* release 3.1

2.6.4 Busch-priOn 8,89cm TFT-kleurendisplay met draaibedieningselement

Om de nieuwe functie van de kamerthermostaat op het TFT-display te kunnen gebruiken, moet het apparaat geüpdatet worden (zie voor een updatebeschrijving [ho_Flyer_Firmwareupdate_30092012_NL_ABB.pdf](#))

Aanwijzing:

Na de update moet de applicatie Busch-priOn /2.0 voor de parametring worden gebruikt.

Functieomvang:

- Master-/slavefunctie
- Basisbelastingfunctie
- Concept met één gewenste waarde voor comfort-temperatuurinstelling
- Extra stand als tweede regelalgoritme parametreerbaar.
- Intuïtief bedieningsconcept
- Er worden max. 36 kamerthermostaten geparametreerd:
 - a) In de lijstmenu's 1 en 2 ieder max. 15 kamerthermostaten
 - b) In de overige lijstmenu's 3-8 ieder 1 kamerthermostaat op de eerste positie.
 - c) Per kamerthermostaat zijn naar keuze de functies enkel-, master- en slaveapparaat beschikbaar.
- Kleurendisplay voor weergave:
 - a) Verwarmen (oranje) / koelen (blauw)
 - b) ECO-modus (groen)
 - c) Weergave van storingsfuncties

Compatibel met:

- a) Busch-priOn 6351/08-500
- b) millennium KNX-kamerthermostaat 6124/28-981-500
- c) Kamerthermostaat objectbereik 6108/08-500
- d) *Busch-ComfortTouch®* release 3.1

2.6.5 Busch-Aanwezigheidsmelder KNX (6131/20-xx-500, 6131/30-xx-500, 6131/40-xx-500)

Om de nieuwe functies van de aanwezigheidsmelder te kunnen gebruiken, moet de nieuwe Power-Tool worden gebruikt.

Functieomvang:

Programmeermodus via IR-handzender	(alleen 6131/40-xx-500)
Totaal kanalen	2
Bewegingsschakelaar	2
Constantlichtschakelaar	2x2-kanaal
Constantlichtregelaar	--
Bewakingsfunctie	2
2-traps uitschakelen volgens EN15232	Ja (alleen bewegingsschakelaar)
Objectthermostaat met temperatuursensor	--

Logicakanalen	--
Helderheidssensor ingangen	2
Geïntegreerde busaankoppelaar	ja
IR-kanalen	--
HVAC	--
PIR/afzonderlijke activeerbaar	4

2.6.6 Busch-Aanwezigheidsmelder KNX (6131/21-xx-500, 6131/31-xx-500)

Om de nieuwe functies van de aanwezigheidsmelder te kunnen gebruiken, moet de nieuwe Power-Tool worden gebruikt.

Functieomvang:

Programmeermodus via IR-handzender	x
Totaal kanalen	4
Bewegingsschakelaar	4
Constantlichtschakelaar	4x2-kanaal
Constantlichtregelaar	2x2-kanaal
Bewakingsfunctie	4
2-traps uitschakelen volgens EN15232	Ja (bewegingsschakelaar en constantlichtregelaar)
Objectthermostaat met temperatuursensor	ja
Logicakanalen	5
Helderheidssensor ingangen	2
Geïntegreerde busaankoppelaar	ja
IR-kanalen	14/24 + programmeermodus

HVAC	ja
PIR/afzonderlijke activeerbaar	4

2.7 Vanaf versie 1.2.55

2.7.1 Busch-Wächter® 180-inbouwsensor comfort, multilens voor sidus (CMC-Zwitserland)

- Met 4 bewegingskanalen
- Potentiometer aan de achterkant voor de handmatige instelling van nalooptijd en helderheidswaarde.

2.7.2 Busch-priOn 8,89 TFT-display met draaibedieningselement (6344-xxx-101-500)

Voor de realisatie van de functionele uitbreiding moet de firmware van het display worden geactualiseerd via het micro-SD-kaartslot op versie 1.5.5 (zie informatieblad over firmware-update).

- Weekschakelklok: jaloezieopschriften op en neer gecorrigeerd

2.7.3 Kamerthermostaat (6124/01-xx-500 en 6128/01-xx-500)

Weergave van de helpteksten

2.7.4 Algemene functies (logica's)

Applicatie "POORT, 1bit schakelen"

- Typetoewijzing van ingangsobject

2.7.5 Universele dimaktoren, voor DIN-railmontage variant -101 (6197/xx-101-500)

Uitbreiding objectentabel met applicatieversie .../1.5.

Opmerking:

Door het laden van nieuw gemaakte modellen in oudere applicatieversies worden objecten / verknopingen gewist.

2.7.6 Kamerthermostaat objectbereik (6108/03, 6108/03-500)

Voor de realisatie moet de firmware van het apparaat op versie 0.1.6. worden bijgewerkt (zie informatieblad bij de firmware-update).

- Aanpassing invoerbereik voor ingestelde basiswaarde

2.8 Vanaf versie 1.2.54

2.8.1 Kamerthermostaat solo 6124/01-xxx-500 en 6128/01-xxx-500

- Ontbrekende helpteksten voor de kamerthermostaat toegevoegd.

2.8.2 Busch-Wächter® 220 MasterLINE KNX (6179/01-xxx-500)

- Met 2 bewegingskanalen
- Met 1 schemerkanaal met 3 schakeldrempels
- Niet op afstand bedienbaar met IR-handzender KNX
- Met geïntegreerde KNX-busaankoppelaar.

- Geen extra hulpspanning nodig
- Bewakingsdichtheid 92 sectoren met 368 schakelsegmenten
- Schemersensor: ca. 1 ... 1000 lux
- Uitschakelvertraging: ca. 10 s tot 1092 min
- Detectiehoek: 220°
- Reikwijdte: 16 m

2.8.3 Busch-Wächter® 220 MasterLINE KNX Premium (6179/02-xxx-500)

- Met 4 bewegingskanalen
- Met 1 schemer- / helderheidskanaal met 3 schakeldrempels
- Met 1 temperatuurkanaal met 3 schakeldrempels
- Met IR-afstandsbediening met 7 kanalen
- Op afstand bedienbaar met IR-handzender KNX 6179-500 (bij levering inbegrepen)
- Met geïntegreerde KNX-busaankoppelaar.
- Geen extra hulpspanning nodig
- Bewakingsdichtheid 92 sectoren met 368 schakelsegmenten
- Schemersensor: ca. 1 ... 1000 lux
- Helderheidssensor: ca. 1 ... 80 kLux
- Temperatuursensor: ca. -25 ... 55 °C
- Uitschakelvertraging: ca. 10 s ... 1092 min
- Detectiehoek: 220°
- Reikwijdte: 16 m

2.9 Vanaf versie 1.2.51

2.9.1 Universele dimaktoren, voor DIN-railmontage variant -101 (6197/xx-101-500)

De apparaten en applicaties van de variant 101 zijn niet compatibel met de voorgaande typen. Bij de volgende punten wordt een onderscheid gemaakt tussen de variant 101 en de vorige versie.

- De kanaalbundeling voor verhoging van het vermogen wordt uitsluitend met de parametringstoo uitgevoerd.
- Uitbreiding van de parameter "Gedrag bij spanningsterugkeer" met de parametring "geen wijziging" (memory-functie).
- Via KNX-bus opgeslagen lichtscènes blijven ook na spanningsuitval behouden.
- Inbedrijfname van andere KNX-apparaten / -deelnemers met behulp van de inbedrijfname-interface / -adapter (6149/21-500) via 10-polige interface aan de voorkant van het apparaat.
- Afzonderlijke applicaties voor iedere dimaktor.
- Automatische kanaalbundeling bij de eerste inbedrijfname verval.
- Handmatige kanaalbundeling via de plaatselijke bediening direct op het apparaat verval.
- De functie "Resetten op fabrieksinstelling" verval.

2.9.2 Busch-priOn-afsluitlijst boven met infodisplay (6351-825-101-500)

Bij de afsluitlijst wordt een nieuwe firmware voor het actualiseren van de apparaten op firmwarestand <Rev882 geleverd. De update wordt uitgevoerd via de inbedrijfname-interface / -adapter 6149/21-500 en het montageraam van de Busch-priOn (zie informatieblad bij de firmware-update).

- Weergave van de maand december op de datumweergave van het infodisplay.

- Aanpassing resetgedrag van de interne kamerthermostaat.

2.9.3 Busch-priOn 8,89 TFT-display met draaibedieningselement (6344-xxx-101-500)

Voor de realisatie van de functionele uitbreiding moet de firmware van het display worden geactualiseerd via het micro-SD-kaartslot op versie 0.1.8 (zie informatieblad over firmware-update).

- KT-nevenpost als lijstapplicatie voor aansluiting van kamerthermostaten objectbereik 6108/03-500 of kamerthermostaten 6124/01-xx-500 of 6128/01-xx-500.
- Wijziging van de ingestelde temperatuur via object voor basisinstelling.

2.9.4 ABB-Powernet KNX serie-/jaloezieaktor inbouw (6920/40-500)

Uitbreiding van de applicatie van de inbouwaktor voor de aansluiting van de Busch-Wächter 180-inbouwsensor standaard (6122/01-xxx-500) of de Busch-Wächter 180-inbouwsensor Comfort II (6122/02-xxx-500).

2.9.5 Inbedrijfname-interface/-adapter (6149/21-500)

Het apparaat is uitgebreid met de onderstaande functies. Daarvoor moet bij de busaankoppelaars een firmware-update Vxx.xx worden uitgevoerd (zie informatieblad bij de firmware-update).

- Lokale inbedrijfname via ETS4. Bij de ETS3 moet de actuele Falcon-driver geïnstalleerd zijn.
- Inbedrijfname met KNX-bus via de ETS (de actuele Falcon-driver geïnstalleerd zijn).
- Lokale inbedrijfname en inbedrijfname met KNX-bus via ETS4 van ABB Powernet KNX-componenten.
- Diagnose via ETS-groepsmonitor.

2.9.6 Kamerthermostaat (6124/01-xx-500 en 6128/01-xx-500)

Met de firmware 1.1 van het apparaat is voor de gebruiker bij de vereiste instelwaarde slechts een gewenste waarde van de actuele bedrijfsmodus (verwarmen/koelen) beschikbaar.

2.10 Vanaf versie 1.2.38

2.10.1 Kamerthermostaat voor objectbereik

Mechanisch systeem:

Op de kamerthermostaat voor het objectbereik kan de “centraalplaat voor koeldeel” worden opgenomen in de designlijnen Busch-Duro 2000®, SI/SI Linear, carat®, solo®, future® linear, Busch-axcent®, pur Edelstahl en alpha. Een passende sokkel voor het blinddeksel voor opname van de “centraalplaat voor koeldeel” wordt meegeleverd bij het apparaat.

Functie-omvang:

- Verwarmen en/of koelen
- Fan Coil-besturing

2.10.2 Busch-Wächter® Präsenz tech

Mechanisch systeem:

De aanwezigheidsmelder wordt aan het plafond gemonteerd. Bij een montagehoogte van 2,5 m bedraagt de detectieradius 6 m op een hoogte van 1 m.

- Apparaat met geïntegreerde busaankoppelaar KNX

- Ingebruikname in gemonteerde toestand mogelijk

Functie-omvang:

Busch-Wächter® Present tech KNX

- Bewegingsmelder
- Constantlichtschakelaar

Busch-Wächter Präsenz tech DualLINE KNX

- 2 onafhankelijke kanalen voor bewegingsmelder
- 2 onafhankelijke kanalen voor constantlichtregeling (constantlichtschakelaar en/of constantlichtregelaar)
- 2 onafhankelijke kanalen voor verwarming, koeling en ventilatie
- IR-functionaliteit voor het regelen van verbruikers en/of voor het opslaan van lichtsterktewaarden in de kamer
- Vergelijkingsfunctie voor lichtsterktedetectie
- Tot 10 kanalen voor algemene functies (scenario, sequenties, logica's etc.)

2.10.3 Diversen

- Wegvallen van de verzamelfunctie voor groepsadressen in ETS
- Kopiëren van apparaten binnen ETS
- Direct koppelen van groepsadressen aan communicatieobjecten in ETS mogelijk
- Uitbreiding van de helpteksten met de talen Nederlands, Spaans, Italiaans en Frans