

Ref.-No.:

IPS 300 SREG
IPR 300 SREG
20320 1S IPS R

3904 REG LED
3904 EB LED

39005 1S LED R
39005 1S LED E

2103 REG ES



[Update-Handbuch](#)



[Manuel KNX Update](#)

Allgemein

Nutzbar in Verbindung mit:

- KNXnet/IP Router [IPR 300 SREG]
- KNXnet/IP Schnittstelle [IPS 300 SREG]
- Spannungsversorgung mit KNXnet/IP Schnittstelle [20320 1S IPS R]
- LED Dimmer REG [3904 REG LED]
- LED Dimmer EB [3904 EB LED]
- LED Controller REG [39005 1S LED R]
- LED Controller EB [39005 1S LED E]
- Energiesensor [2103REGES]

Systemvoraussetzungen:

- PC mit Windows Software
 - Die folgenden Systeme sind getestet:
 - Microsoft Windows 10
 - 32 Bit , 64 Bit
- KNX Schnittstelle (LAN oder USB)

Es sind keine zusätzlichen Treiber erforderlich. Alle benötigten Bibliotheken befinden sich im heruntergeladenen Unterverzeichnis.

Update:

Anmerkungen:

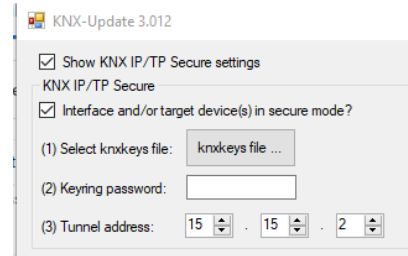
- Das Programm darf nicht mehrfach geöffnet werden, um ein Parallupdate durchzuführen.
- Bitte beachten Sie, dass Sie Ihre **physikalische Adresse** und **ETS-Applikation** nach dem Update (oder bei Abbruch dazwischen) erneut übertragen müssen.
- Veranlassen Sie kein Update, wenn Sie die ETS-Software und das entsprechende Projekt nicht besitzen!
- Wenn ein BAU-Passwort verwendet wird:
Stellen Sie sicher, dass Sie das BAU-Passwort vor dem Aktualisierungsprozess löschen - andernfalls wird das Update fehlschlagen.

A: Ablauf mit unverschlüsselter Inbetriebnahme (Sichere Inbetriebnahme inaktiv):


- Schließen Sie die Geräte mit allen notwendigen Anschlüssen (KNX, Netzwerk) an.

B: Ablauf mit verschlüsselter Inbetriebnahme (Sichere Inbetriebnahme aktiv):

- Schließen Sie die Geräte mit allen notwendigen Anschlüssen (KNX, Netzwerk) an.
- Aktivieren Sie den Hacken **Show KNX IP / TP Secure Settings**
- Aktivieren Sie den Hacken **Interface and/or Target device in Secure Mode**
 - Importieren Sie den Schlüsselbund aus der ETS
 - Geben Sie das Kennwort des Schlüsselbundes ein
 - Wählen Sie eine freie Tunneladresse aus

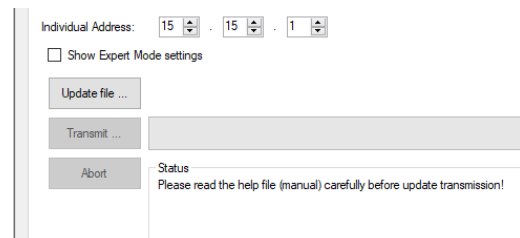


Wählen Sie zwischen dem Manuellen- oder dem automatischen Modus

-  Der Automatische Modus steht für die IP-Systemgeräte (IPS300SREG / IPR300SREG / 203201SIPSR) aktuell nicht zur Verfügung

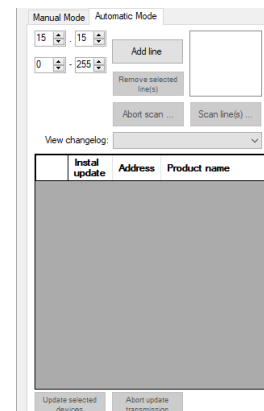
Manueller Modus

- Laden Sie die aktuelle Software des Gerätes von unserer Webseite
- Geben Sie die physikalische Adresse des Gerätes ein, welches aktualisiert werden soll
- Klicken Sie auf den Button **Update File ...** und wählen die zuvor heruntergeladene Datei aus
- Klicken Sie auf den Button **Transmit ...** und wählen ihr gewünschte Programmierschnittstelle aus
Empfohlen: Beim Update von IP-Geräten, wählen Sie die eigene Schnittstelle aus, um die schnellste Updategeschwindigkeit zu erreichen.
- Der Aktualisierungsvorgang wird sofort gestartet.
Bitte beachten Sie die unter dem Fortschrittsbalken angezeigten Meldungen



Automatischer Modus

- Gewünschte Linie(n) hinzufügen (**Add Line**)
- Ggf. Adressbereich(e) begrenzen
- Linie(n) scannen. (**Scan line(s)**)
- Gewünschte Geräte auswählen
- Update – Fläche betätigen (**Update selected devices**)
- Der Aktualisierungsvorgang wird sofort gestartet.
Bitte beachten Sie die unter dem Fortschrittsbalken angezeigten Meldungen.



General

Usable in conjunction with:

- KNXnet/IP Router [IPR 300 SREG]
- KNXnet/IP Interface [IPS 300 SREG]
- Powersupplyw with KNXnet/IP Interface [20320 1S IPS R]
- LED dimming actuator REG [3904 REG LED]
- LED dimming actuator EB [3904 EB LED]
- LED Controller REG [39005 1S LED R]
- LED Controller EB [39005 1S LED E]
- Energy sensor [2103REGES]

Requirements:

- PC with Windows Software
 - Tested systems
 - Microsoft Windows 10
 - 32 Bit , 64 Bit
- KNX interface (LAN or USB)

No additional driver(s) needed. All libraries needed, are published in the downloaded archive.

Update

Notes:

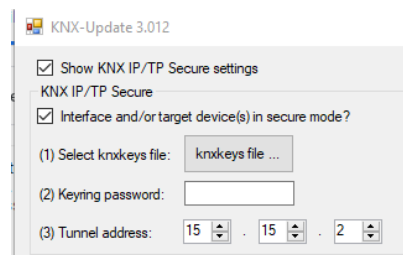
- The program shall not be opened multiple times to perform a parallel update.
- Please note that you must retransmit your **physical address** and **ETS application** after the update (or if aborted in between).
- Do not transmit an update, if you don't own the ETS software and your corresponding project!
- If BAU password in use:
Ensure to delete it before update process
- otherwise it will fail

A: Procedure with KNX components in plain mode (secure commissioning inactive):

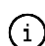
- Connect the devices with all necessary connections (KNX, network).

B: Procedure with KNX components in secure mode (secure commissioning active):

- Connect the devices with all necessary connections (KNX, network).
- Activate **Show KNX IP / TP Secure Settings**
- Activate **Interface and/or Target device in Secure Mode**
 - Import the keyring from ETS
 - Enter the password of the keyring
 - Select a free tunnel address

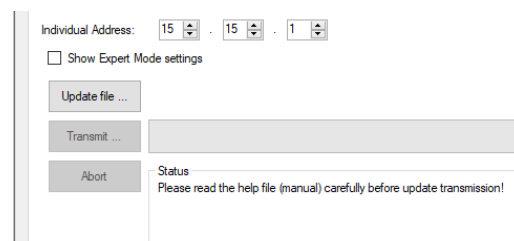


Choose between manuel or automaiaic mode

-  The automatic mode is currently not available for the IP system devices (IPS300SREG / IPR300SREG / 203201SIPSR).

Manuel mode

- Download the latest firmware update file from our homepage:
- Set up the individual address of the KNX device to be updated
- Click button **Update File ...** and select the appropriate update file
- Click button **Transmit ...** and choose the KNX connection (for the fastest update experience of the KNX IP Router/Interface, choose the device itself)
- The update process will start immediately.
Please observe the messages displayed below the progress bar.



Automatic mode

- Add desired line an click on button **Add Line**
- If necessary, limit address range
- Click on button **Scan line(s)**
- Select desired devices
- Click on button **Update selected devices**
- The update process will start immediately.
Please note the messages displayed under the progress bar.

