



## ABB i-bus<sup>®</sup> EIB Jalousieaktoren



# Sortimentsübersicht I



- Jalousieaktor, 2fach, 230 V AC (4 TE)



- Jalousieaktor, 4fach, 230 V AC (4 TE)



# Sortimentsübersicht II



- Jalousieaktor, 8fach, 230 V AC (8 TE)

# Sortimentsübersicht III



- Jalousieaktor mit manueller Bedienung, 4fach, 230 V AC (4 TE)



- Jalousieaktor mit manueller Bedienung, 8fach, 230 V AC (8 TE)



# Sortimentsübersicht IV



- Jalousieaktor, 4fach, 24 V DC (4 TE)



- Rollladenaktor, 4fach, 230 V AC (4 TE)



# Jalousieaktoren mit manueller Bedienung



- Je 2 Taster pro Ausgang (lang: Auf/Ab - kurz: Stopp/Step)
- Je 2 LEDs pro Ausgang (Anzeige der Position)
- Umschalttaste und LED zum Wechseln zwischen EIB-Betrieb und manueller Bedienung
- Manuelle Bedienung:
  - mit Bus, ohne Hilfsspannung,
  - ohne Bus, mit Hilfsspannung,
  - mit Bus, mit Hilfsspannung



# Anwendungsprogramm

- Alle Anwendungsprogramme gleich (Ausnahme: RA/S 4.230.1)
- Funktionen:
  - Fahren in Position
  - Szenen aufrufen und speichern
  - Sicherheitsfunktionen
  - Sonnenschutz-Automatik
  - Heizen/Kühlen-Automatik
  - Status-Rückmeldungen
- Zusätzliche Funktionen für Jalousieaktoren mit manueller Bedienung



# Anwendungsprogramm

## Fahren in Position

- Wahl zwischen direktem und indirektem Anfahren
- 2 Objekte „Fahren in Position 0...255“:
  - 1 Byte für die Behanghöhe
  - 1 Byte für die Lamellenstellung
- 2 Objekte „Fahren in Preset-Position“:
  - 1 Bit für Fahren in Position 1 („0“) und Position 2 („1“)
  - 1 Bit für Fahren in Position 3 („0“) und Position 4 („1“)
- 2 Objekte „Preset-Position setzen“:
  - 1 Bit für Preset 1 („0“) setzen und Preset 2 („1“) setzen
  - 1 Bit für Preset 3 („0“) setzen und Preset 4 („1“) setzen



# Anwendungsprogramm

## Szenen aufrufen und speichern

- 8 Bit-Szenen:
  - nur 1 Gruppenadresse für bis zu 64 Szenen
  - alle EIB-Teilnehmer werden mit dieser Gruppenadresse verknüpft
  - die Position zur Szene ist im Aktor gespeichert
  - die Position zur Szene wird über den Bus geändert
- 8 Bit-Telegramm enthält:
  - die Nr. der Szene (6 Bit)
  - die Information „Aufrufen“ oder „Speichern“ (1 Bit)
  - 1 unbenutztes Bit (1 Bit)
- Jalousieaktoren:
  - jeder Ausgang in bis zu 10 Szenen integrierbar



# Anwendungsprogramm

## Sicherheitsfunktionen

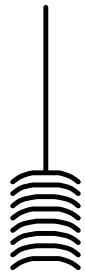
- 3 Objekte „Windalarm“ (1 Bit):
  - bis zu 3 Objekte aktivierbar
  - zyklische Überwachung
  - Reaktion bei Windalarm für jeden Ausgang individuell
- Je 1 Objekt „Regenalarm“ und „Frostalarm“ (1 Bit):
  - zyklische Überwachung
  - Reaktion bei Alarm für jeden Ausgang individuell
- 1 Objekt „Sperren“ (1 Bit) je Ausgang
- 1 Objekt „Zwangsführung“ (2 Bit) je Ausgang
- Vorrangs-Folge der Sicherheitsfunktionen parametrierbar



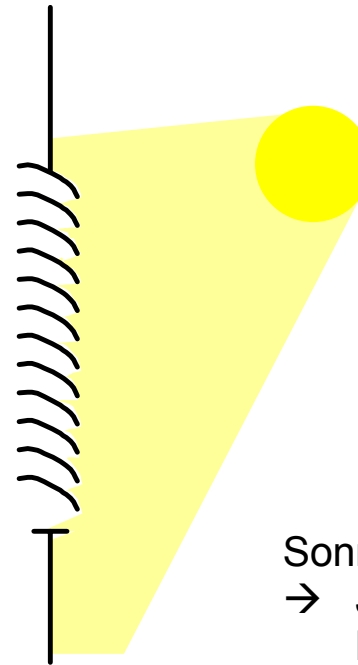
# Anwendungsprogramm

## Sonnenschutz-Automatik I

- Beispiel „Einfache Sonnenschutz-Automatik“:



Keine Sonne  
→ Jalousie auf

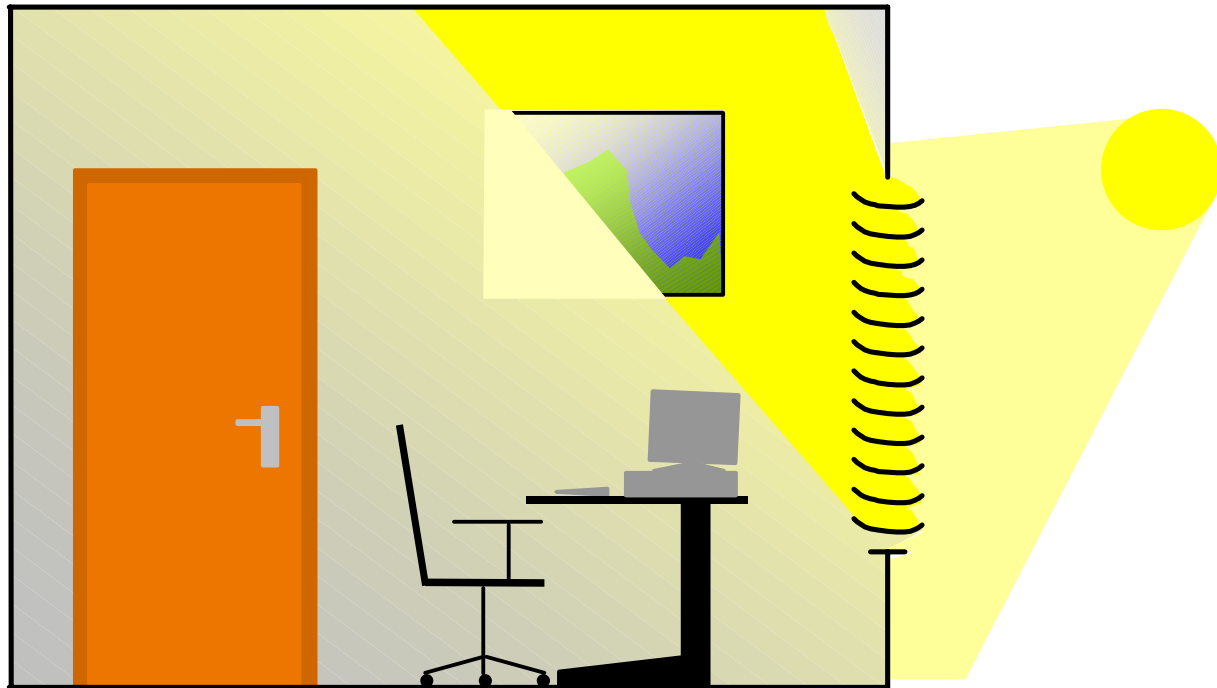


Sonne  
→ Jalousie ab und  
Lamellen schließen

# Anwendungsprogramm

## Sonnenschutz-Automatik II

- Beispiel „Tageslichtlenkung“:



# Anwendungsprogramm

## Sonnenschutz-Automatik III

- Automatik-Steuerung für jeden Ausgang individuell aktivierbar
- Position bei Sonne:
  - entsprechend Preset-Wert oder
  - entsprechend Telegramm 0...255

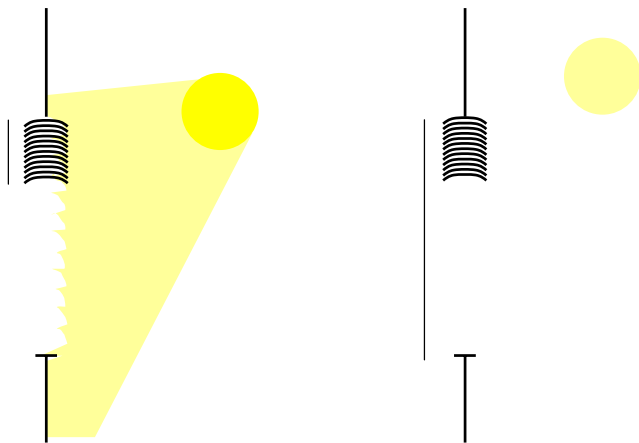


# Anwendungsprogramm

## Heizen/Kühlen-Automatik I

### ■ Beispiel:

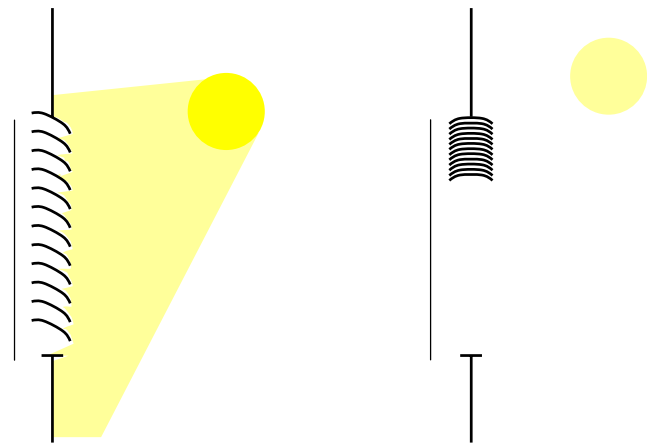
Heizphase



Sonne:  
→ innen auf  
außen auf

Keine Sonne:  
→ innen ab  
außen auf

Kühlphase



Sonne:  
→ innen ab  
außen ab

Keine Sonne:  
→ innen ab  
außen auf

# Anwendungsprogramm

## Heizen/Kühlen-Automatik II

- Automatik-Steuerung für jeden Ausgang individuell aktivierbar
- Umschalten zwischen Sonnenschutz- und Heizen/Kühlen-Automatik über Objekt
- Position bei Sonne:
  - entsprechend Preset-Wert



# Anwendungsprogramm

## Status-Rückmeldungen

- 4 Objekte „Status Position“:
  - 2 x 1 Byte: Behanghöhe und Lamellenstellung 0...255
  - 2 x 1 Bit: obere / untere Endlage erreicht
- 1 Objekt „Status Bedienung“ (1 Bit):
  - „0“: Bedienung gesperrt (z.B. wegen Windalarm)
  - „1“: Bedienung freigegeben
- 1 Objekt „Statusbyte“ (1 Byte):
  - Anzeige des Betriebsstatus
- 1 Objekt „Status Automatik“ (1 Bit):
  - „0“: Automatik deaktiviert
  - „1“: Automatik aktiviert



# Anwendungsprogramm

## Zusätzliche Funktionen für die Jalousieaktoren mit manueller Bedienung

- 1 Objekt „Manuelle Bedienung sperren/freigeben“ (1 Bit):
  - „0“: Bedienung gesperrt
  - „1“: Bedienung freigegeben
- 1 Objekt „Status manuelle Bedienung“ (1 Bit):
  - „0“: EIB-Betrieb
  - „1“: Manuelle Bedienung
- 1 Objekt „Status Hilfsspannung“ (1 Bit):
  - „0“: Hilfsspannung nicht OK
  - „1“: Hilfsspannung OK



# Anwendungsprogramm

## Funktionen des Anwendungsprogramms für den Rollladenaktor, 4fach, 230 V AC

- Fahren Auf/Ab
- Fahren Stopp
- Windalarm



**ABB**