

---

Produkt:	<b>Jalousieaktoren JA/S</b>	
Typ:	<b>JA/S 2.230.1, JA/S 4.230.1, JA/S 8.230.1, JA/S 4.230.1M, JA/S 8.230.1M, JA/S 4.24.1, RA/S 4.230.1</b>	
Aktuelles Anwendungsprogramm:	<b>JA/S 2.230.1:</b>	<b>Jalousie, 2f/2.3</b>
	<b>JA/S 4.230.1:</b>	<b>Jalousie, 4f/2.3</b>
	<b>JA/S 8.230.1:</b>	<b>Jalousie, 8f/2.3</b>
	<b>JA/S 4.230.1M:</b>	<b>Jalousie, 4f M/2.3</b>
	<b>JA/S 8.230.1M:</b>	<b>Jalousie, 8f M/2.3</b>
	<b>JA/S 4.24.1:</b>	<b>Jalousie, 4f 24V/2.3</b>
	<b>RA/S 4.230.1:</b>	<b>Rollladen, 4f/2.3</b>

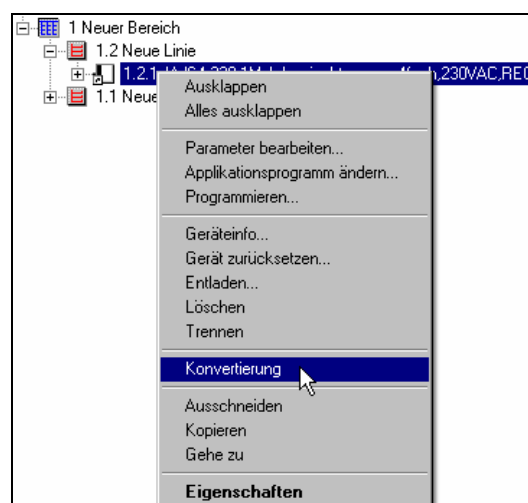
---

Allgemeine Information	zu:	Jalousie, xf/2.3 Jalousie, xf M/2.3 Jalousie, 4f 24V/2.3 Rollladen, 4f/2.3
	ab:	03/2007

## 1. Konvertierung

Die Version 2.3. bietet die Möglichkeit Parameter und Gruppenadressen von älteren Versionen der Applikation (ab Version 2.0) zu übernehmen (nur mit ETS 3 möglich). Somit kann erheblicher Parametrieraufwand vermieden werden. Dabei ist wie folgt vorzugehen:

- In der ETS 3 mit rechter Maustaste auf das Gerät (JA/SX.XXX.X) klicken.  
>> Das Untermenü mit dem Menüpunkt „Konvertierung“ wird eingeblendet:



- Menüpunkt „Konvertierung“ anklicken.  
>> Das Dialogfenster zum Starten der Konvertierung wird eingeblendet.
- Schaltfläche „Übernahme einer älteren Programmversion“ anklicken und Anweisungen folgen.

- |                           |   |
|---------------------------|---|
| 2. Objektzuordnung        | Wurden auf eine Gruppenadresse mehrere Objekte zugeordnet (speziell 8-Bit Position) konnte der Behang nicht mehr verstellt werden.<br><br>Fehler wurde behoben.   |
| 3. Preset/Szene           | Nach einer Preset- oder Szenen-Fahrt in die untere Endlage konnten Lamellen nicht mehr verstellt werden.<br><br>Fehler wurde behoben.   |
| 4. Stopp- und Fahrbefehle | Bei kurz aufeinander folgenden Stopp- und Fahrbefehlen wurden diese teilweise falsch interpretiert, so dass nach einem Fahrbefehl direkt ein Stopp-Befehl folgte.<br><br>Fehler wurde behoben.  |
| 5. Lamellenstellung       | Nach einer Positionsfahrt in die obere Endlage („0“) wurde die zuletzt gespeicherte Lamellenstellung gelöscht.<br><br>Fehler wurde behoben.<br><br>Wird nun nach einer Fahrt in die obere Endlage eine neue Position angefahren, nehmen die Lamellen wieder die zuletzt angefahrne/gespeicherte Stellung ein. |
- 

## Allgemeine Information

zu: Jalousie, xf/2.2  
Jalousie, xf M/2.2  
Jalousie, 4f 24V/2.2  
Rollladen, 4f/2.2  
  
ab: 05/2006

## 1. Parameterfenster „X Allgemein“

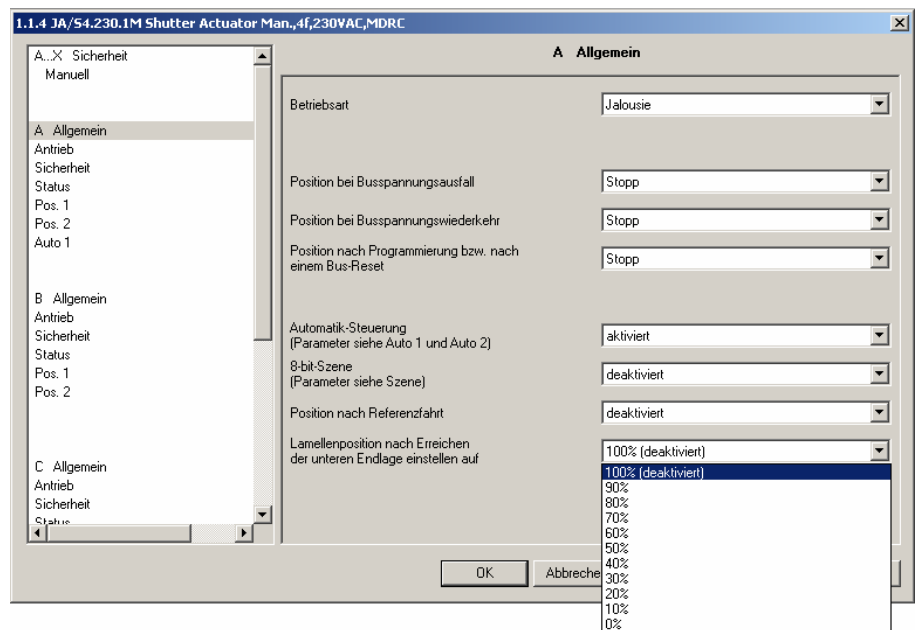
Parameter „**Lamellenposition nach Erreichen der unteren Endlage einstellen auf**“

100% (deaktiviert) = Lamellen sind/bleiben geschlossen

...  
0% = Lamellen vollständig geöffnet

Zuvor war das Verhalten umgekehrt.

Fehler wurde korrigiert.



## 2. Sonnenschutz-Automatik

Die Automatik wird nach Ende eines Sicherheitsalarms (Wind/Regen/Frost = 0) ausgelöst, obwohl sie zuvor nicht aktiviert war und auch während der Sicherheit nicht aktiviert wurde.

Voraussetzung für Auftreten des Fehlers:

- Automatik-Steuerung „aktiviert“
- Deaktivierung der Automatik-Steuerung „über direkte Objekte“ erlaubt

Wurde die Automatik dann z.B. durch einen Fahrbefehl deaktiviert, so ist das Objekt „Aktivierung Automatik“ auf „1“ stehen geblieben.

Fehler wurde korrigiert.