

Produkt: **Applikationsbaustein**

Typ: **AB/S 1.1**

Aktuelles Anwendungsprogramm: **Logik Zeit 200 EA/1.3 (ETS 2)**
Logik Zeit 200 EA/1.4b (ETS 3)
Zeiten Mengen/1.2a

=====

Software-Information zu: Logik Zeit 200 EA/1.4b (ETS 3)
 ab: 02/2007

1. Konvertierung: Die Konvertierung wurde optimiert.
-

Software-Information zu: Logik Zeit 200 EA/1.4a (ETS 3)
 ab: 11/2006

1. Druckansicht: Das Layout in der Druckansicht und der Ausdruck wurden in der aktuellen Version angepasst.
-

Software-Information zu: Zeiten Mengen/1.2a
 ab: 11/2006

1. Gruppenadressen: Beim Importieren von älteren Versionen werden die Gruppenadressen richtig zugeordnet.

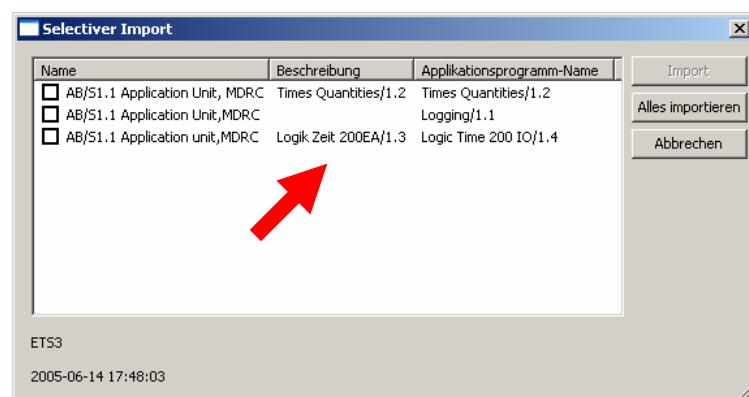
Software-Information

zu: Logik Zeit 200 EA/1.4 (ETS 3)
ab: 11/2005

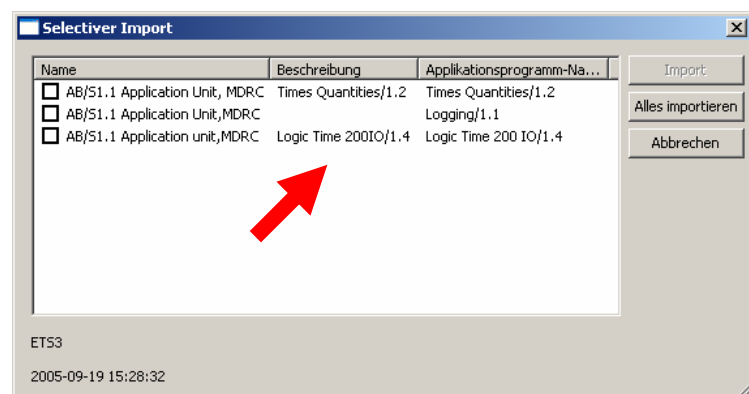
1. ETS3 Download:

Die **Beschreibung** für die Applikation **Logik Zeit 200 EA/1.4** wurde angepasst.

Vorher:



Nachher:



Allgemeine Information

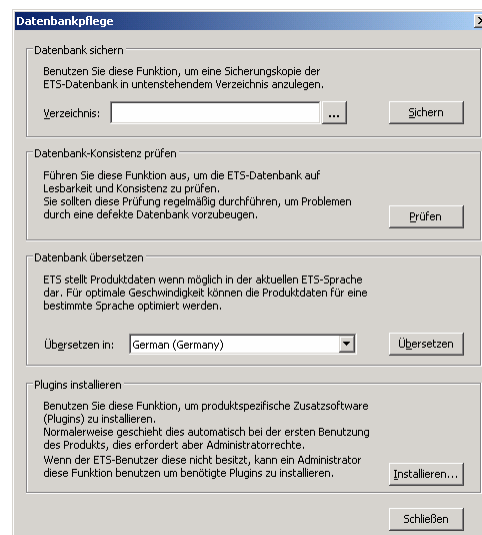
zu: Logik Zeit 200 EA/1.4 (ETS 3)
ab: 11/2005

1. ETS3 Download:

Ab der ETS3 Professional Version 3.0c ist die Software .NET Framework im Update der ETS3c enthalten. Die Software .Net Framework wird automatisch, bei der Installation von der ETS3c, installiert.

Sie können unter Start => Einstellungen => Systemsteuerung => Software überprüfen, ob die Software .Net Framework installiert wurde.

Das Plugin für den Applikationsbaustein kann direkt in der ETS3c-Version installiert werden, siehe unter ETS3c => Extras => Datenbankpflege.



Allgemeine Information

zu: Logik Zeit 200 EA/1.3 (ETS2)
Logik Zeit 200 EA/1.4 (ETS 3)
Zeiten Mengen/1.2
ab: 06/2005

1. ETS2 Download:

Der Download beinhaltet "Logik Zeit 200 EA/1.3" und "Zeiten Mengen/1.2".

2. ETS3 Download:

Der Download beinhaltet "Logik Zeit 200 EA/1.4" und "Zeiten Mengen/1.2".

Hinweis: Vor dem Import in die ETS3 bitte .NET Framework installieren (siehe unter "Software")!