



**ABB i-bus® EIB**

## **Applikationsbaustein**

Anwendungsprogramm Zeiten Mengen/1  
Programmiersoftware PZM1

**ABB**



- Automatisierungsfunktionen in Gebäuden
- Echtzeituhr für Datum und Uhrzeit
- Applikation **Logik Zeit 200 EA**
  - Funktionen einer SPS, z.B.:  
Logische Verknüpfungen, Tor,  
Zeitglied, Treppenlichtfunktion
  - 200 Objekte, 50 Gatter
  - Parametrieren über grafische Oberfläche
- Applikation **Protokollieren**
  - Protokollieren über EIB und RS 232  
an mehreren Druckern
  - 50 Objekte und 50 Protokolltexte
- Applikation **Zeiten Mengen/1**
- Parametriersoftware **PZM1**

### Übersicht

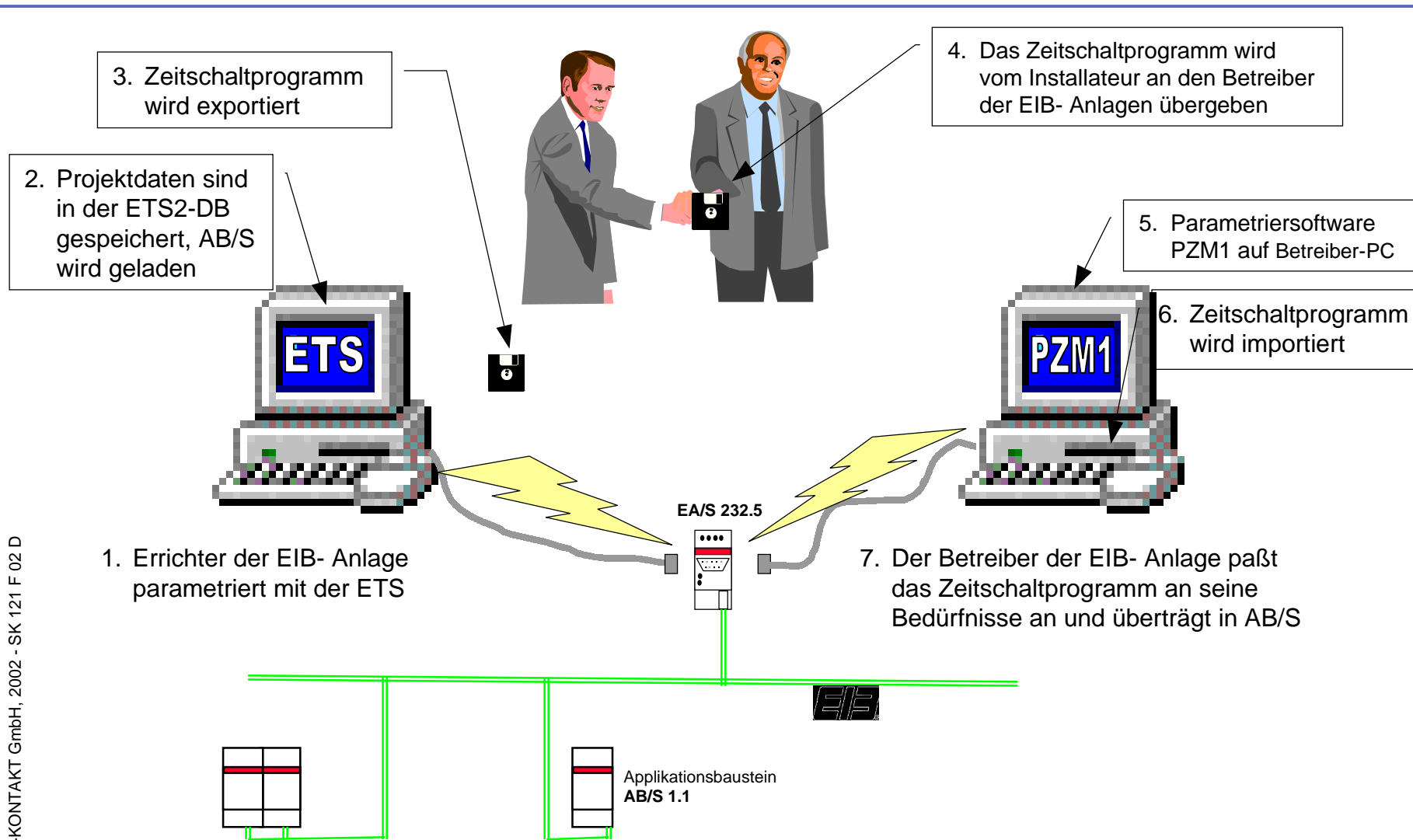
- Das Anwendungsprogramm **Zeiten Mengen/1** ermöglicht dem Installateur die Realisierung von komplexen Zeitschaltprogrammen zur Automatisierung von Gebäuden mit EIB.
- Durch die Parametriersoftware **PZM1** ist es dem Anlagenbetreiber möglich auf einfache Weise das Zeitschaltprogramm seinen Bedürfnissen anzupassen. Damit ist die Flexibilität in der Bedienung der Anlage, z. B. in eine Schule, gewährleistet.

### Übersicht

- Das Anwendungsprogramm **Zeiten Mengen/1**
  - ➔ Enthält ein Jahreschaltprogramm mit Wochen- und Tagesabläufen
  - ➔ Ermöglicht die Parametrierung über eine grafische Oberfläche
  - ➔ Die Daten werden in der ETS2-Datenbank gespeichert
  - ➔ Die Gruppenadressen werden in beide Richtungen übertragen
- Die Programmiersoftware **PZM1**
  - ➔ Arbeitet unter Windows ohne ETS2
  - ➔ Gleiche Bedienung wie oben mit eingeschränkter Funktion
  - ➔ Einstellung von Datum, Uhrzeit, Sommerzeit etc.
  - ➔ Veränderung von Schaltzeiten, Tagesablauf, Wochenablauf etc.  
(Neudefinition und Veränderung von Gruppenadressen nicht möglich)

# Zeiten Mengen/1 und PZM1

## AB/S 1.1



### Begriffe

#### ■ Zeitschaltprogramm

Legt fest, wann Bustelegramme mit bestimmten Gruppenadressen und bestimmten Werten auf den Bus gesendet werden.

#### ■ Tagesablauf

Beinhaltet das Zeitschaltprogramm eines Tages von 00:00 ... 23:59 Uhr. Tagesabläufe können durch das Zeitschaltprogramm und durch Bustelegramme aktiviert und deaktiviert werden.

#### ■ Wochenablauf

Legt die Zuordnung der Tagesabläufe zu den Wochentagen fest.

#### ■ Sondertage

Einzelne Tage oder Zeitabschnitte, die vom normalen Wochenablauf abweichen.

### Begriffe

#### ■ Menge

„Funktionsgruppe“ ist eine Zusammenfassung von Gruppenadressen, die zu gleicher Zeit gesendet werden.

#### ■ Mengenmitglieder

Gruppenadressen, die einer Menge angehören.

#### ■ Mengenauslöser

Gruppenadressen, die eine Menge auslösen. Dabei entscheiden Typ und Wert der Gruppenadresse über die Auslösung der Menge, z.B:

- „0“ schaltet EIN, „1“ schaltet AUS
- Wert < 230 schaltet EIN, Wert > 250 schaltet AUS

Das Verhalten bei Busausfall (Wert lesen oder Initialwert verwenden) kann gewählt werden.



## Funktionen

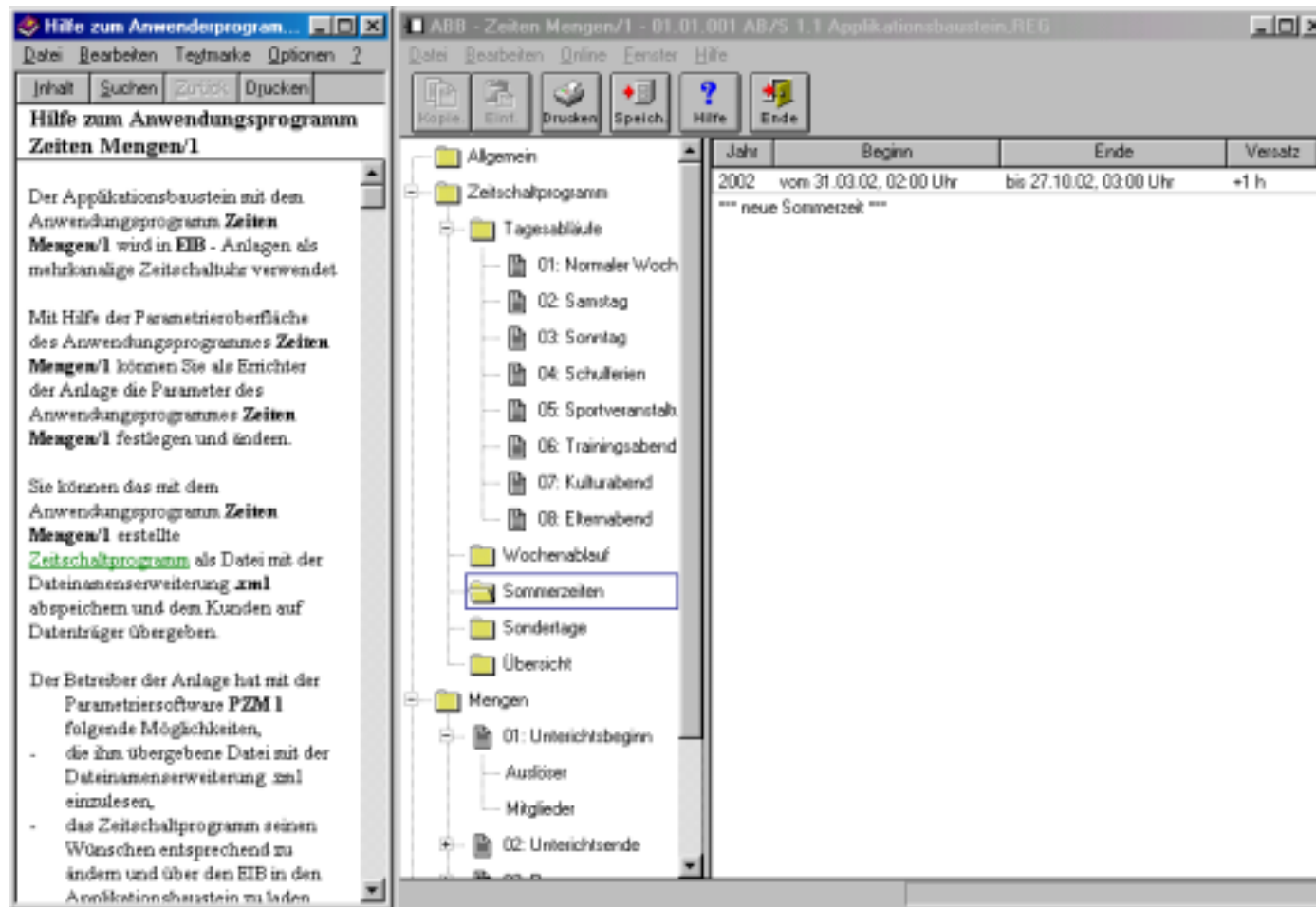
- **Adressen und Objekte**
  - 250 Gruppenadressen
  - 250 Objekte
  - 250 Zuordnungen
- **Zeitschaltprogramm**
  - 15 Tagesabläufe
  - 800 Schaltzeiten
  - 1 Wochenablauf
  - 100 Sondertage
  - 5 Jahre Sommerzeit im Voraus
- **Mengen**
  - 20 Mengen
  - 300 Mengenmitglieder
  - Mindestens 1 Mengenauslöser



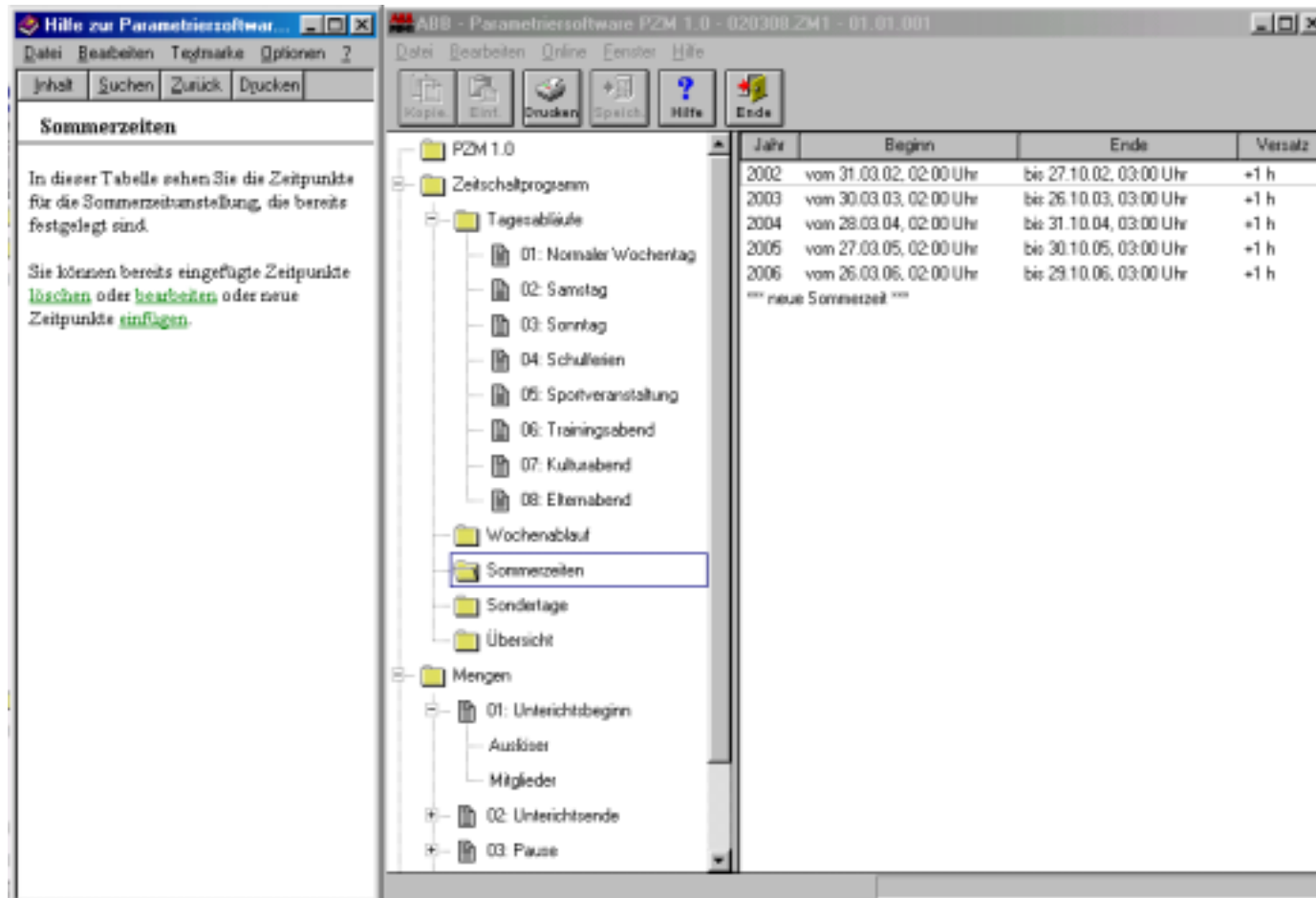
# Zeiten Mengen/1

AB/S 1.1

## Ansicht



## Ansicht



**Hilfe zur Parametrisierungssoftware...**

File Bearbeiten Textmarkte Optionen ?

Inhalt Suchen Zurück Drucken

**Sommerzeiten**

In dieser Tabelle sehen Sie die Zeitpunkte für die Sommerzeitanstellung, die bereits festgelegt sind.

Sie können bereits eingefügte Zeitpunkte löschen oder bearbeiten oder neue Zeitpunkte einfügen.

**ABB - Parametrisierungssoftware PZM 1.0 - 020308.ZM1 - 01.01.001**

File Bearbeiten Online Fenster Hilfe

Kopie Einfügen Drucken Speichern Hilfe Ende

PZM 1.0

- Zeitschaltprogramm
  - Tagesabläufe
    - 01: Normaler Wochentag
    - 02: Samstag
    - 03: Sonntag
    - 04: Schulferien
    - 05: Sportveranstaltung
    - 06: Trainingsabend
    - 07: Kulturbabend
    - 08: Elternabend
  - Wochenablauf
  - Sommerzeiten**
  - Sonderlage
  - Übersicht
- Mengen
  - 01: Unterrichtsbeginn
    - Auslöser
    - Mitglieder
  - 02: Unterrichtsende
  - 03: Pause

Jahr	Beginn	Ende	Versatz
2002	von 31.03.02, 02:00 Uhr	bis 27.10.02, 03:00 Uhr	+1 h
2003	von 30.03.03, 02:00 Uhr	bis 26.10.03, 03:00 Uhr	+1 h
2004	von 28.03.04, 02:00 Uhr	bis 31.10.04, 03:00 Uhr	+1 h
2005	von 27.03.05, 02:00 Uhr	bis 30.10.05, 03:00 Uhr	+1 h
2006	von 26.03.06, 02:00 Uhr	bis 29.10.06, 03:00 Uhr	+1 h
*** neue Sommerzeit ***			

**ABB**