

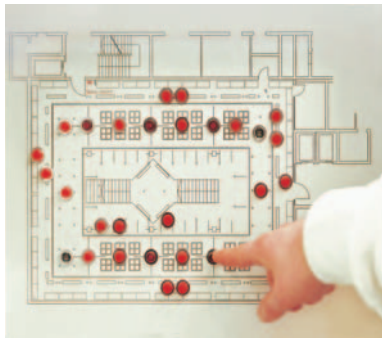
**Störmeldebaustein  
SMB/S 1.1**

Gebäude-Systemtechnik



## Störungen werden gemeldet

### Störmeldebastein von ABB STOTZ-KONTAKT



Der Störmeldebastein SMB/S 1.1 verarbeitet bis zu 100 Störmeldungen. Diese Störmeldungen können entweder in einer einzigen Störmeldegruppe zusammengefasst oder auf mehrere voneinander unabhängige Störmeldegruppen verteilt werden.

Der Störmeldebastein SMB/S 1.1 erfasst beliebig zuordenbare 1-Bit-Informationen (Störmeldungen) und bildet daraus die Ansteuersignale für optische und akustische Signalgeber. Damit können z.B. über Schaltaktoren die optischen und akustischen Anzeigen eines Störmeldetableaus angesteuert werden. Zur Quittierung, d.h. zum Rücksetzen der optischen und akustischen Signalgeber, kann z.B. ein Quittier-Taster über einen Binäreingang seine Information zum Störmeldebastein SMB/S 1.1 senden.

## Der Störmeldebastein nach DIN

### Verschiedene Meldungsarten

Der Störmeldebastein SMB/S 1.1 unterstützt folgende in DIN 19235 festgelegten Meldungsarten:

1. Störmeldung mit Dauerlicht
2. Neuwertmeldung mit Einfachblinklicht
3. Erstwertmeldung mit Einfachquittierung
4. Motormeldung

## Bestellangaben

### Auswahltablelle



Typ	Bezeichnung	MB*	Erzeugnis-Nr.	bbn 40 16779 EAN	Gew. 1 St. (kg)
SMB/S 1.1	Störmeldebastein, REG	2	GHQ 631 0085 R0111	58092 2	0,1

\* MB = Modulbreite in TE = 18 mm



Die Angaben in dieser Druckschrift gelten vorbehaltlich technischer Änderungen.

## ABB STOTZ-KONTAKT GmbH

Postfach 10 16 80, D-69006 Heidelberg  
Eppelheimer Straße 82, 69123 Heidelberg  
Telefon (0 62 21) 701-607  
Telefax (0 62 21) 701-724

[www.abb.de/eib](http://www.abb.de/eib)  
[www.abb.de/stotz-kontakt](http://www.abb.de/stotz-kontakt)

Technische Hotline: (0 62 21) 701-434  
E-mail: [eib.hotline@de.abb.com](mailto:eib.hotline@de.abb.com)