



ABB i-bus® EIB / KNX

## Störmeldebaukasten SMB/S 1.1

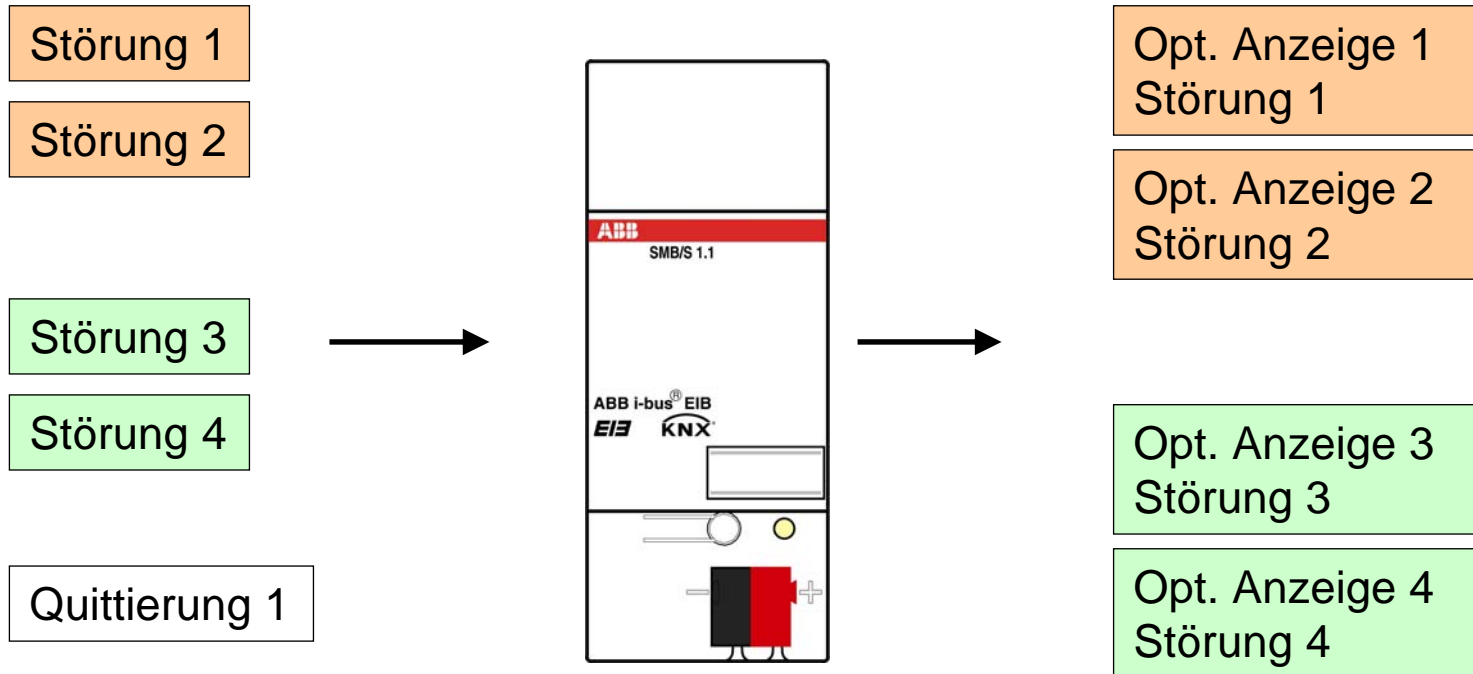




- Störmeldebaustein, 2fach, REG (2 TE)

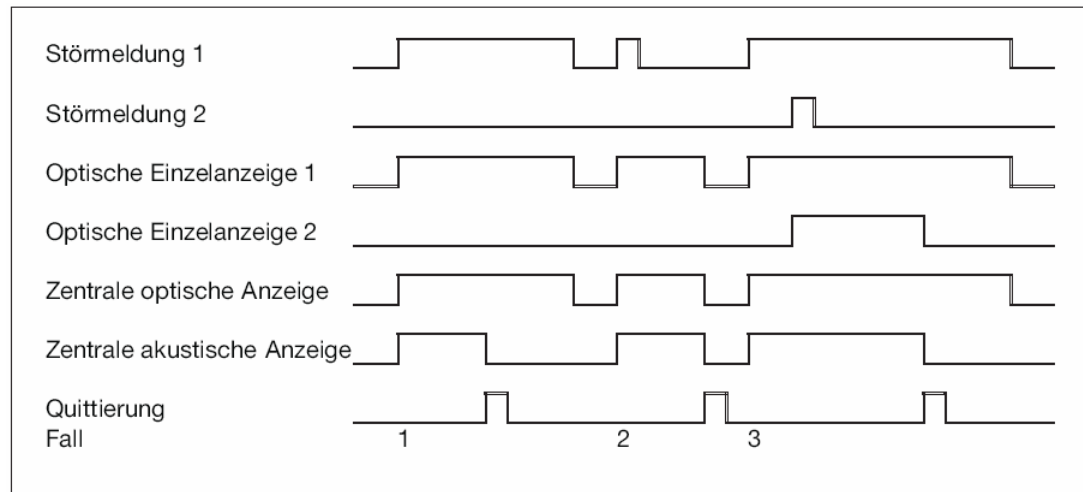
- Programmier-Taste/LED
- Busanschlussklemme

- Erfassung und Verarbeitung von 100 unabhängigen Meldungen nach DIN 19 235
- Nach DIN festgelegte Meldungsarten
  - Meldung mit Dauerlicht
  - Neuwertmeldung mit Einfachblinklicht
  - Erstwertmeldung mit Einfachquittierung
  - Motormeldung
- Direkt über die Busanschlussklemme mit dem Bus verbunden



- Ein zu meldender Betriebszustand wird mit Dauerlicht eines Sichtmelders, der dieser Meldung zugeordnet ist, angezeigt.

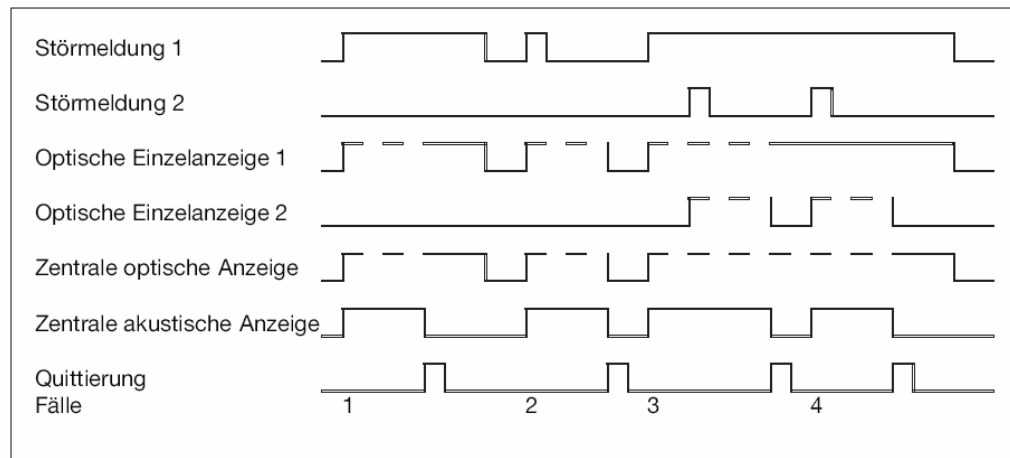
Zu meldender Betriebszustand							
Sichtmelder	Anzeige	⊗	●	⊗	●	●	⊗
	Quittierung			■		■	
Zentraler Melder (z.B. Hörmelder)	Anzeige	📢	■📢	📢	■📢		📢
	Quittierung			■		■	



# Neuwertmeldung mit Einfachblinklicht SMB/S 1.1

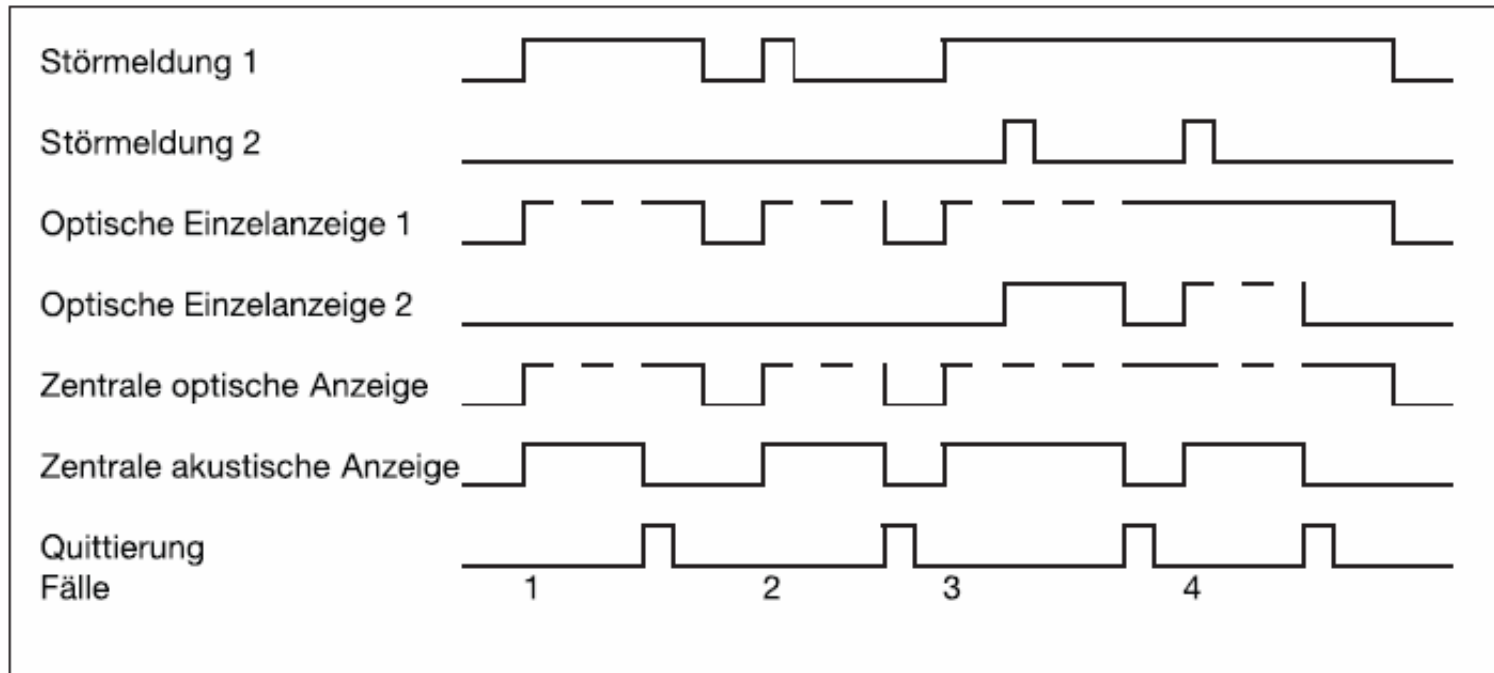
- Bei der Neuwertmeldung wird jeder neu zu meldende Betriebszustand durch Blinken gemeldet, das bis zum Quittieren des Sichtmelders bestehen bleibt.

Zu meldender Betriebszustand							
Sichtmelder	Anzeige	⊗	⊗	⊗	⊗	⊗	⊗
	Quittierung						
Zentraler Melder (z.B. Hörmelder)	Anzeige	▢	▢	▢	▢	▢	▢
	Quittierung						



- Die Erstwertmeldung stellt eine funktionale Erweiterung der Neuwertmeldung dar:  
Nur dem zuerst zu meldenden Betriebszustand wird Blinken, allen nachfolgenden Dauerlicht zugeordnet.

Zu meldender Betriebszustand 1			
Anzeige Sichtmelder 1	⊗	⊗	●
Zu meldender Betriebszustand 2			
Anzeige Sichtmelder 2	⊗	●	●
Zu meldender Betriebszustand 3			
Anzeige Sichtmelder 3	⊗	●	●
Erstwert-Quittierung		■	
Der Meldeablauf für die gehenden Meldungen und für die zentralen Melder entspricht bei Einfachblinklicht Bild 2 und bei Doppelblinklicht Bild 3			

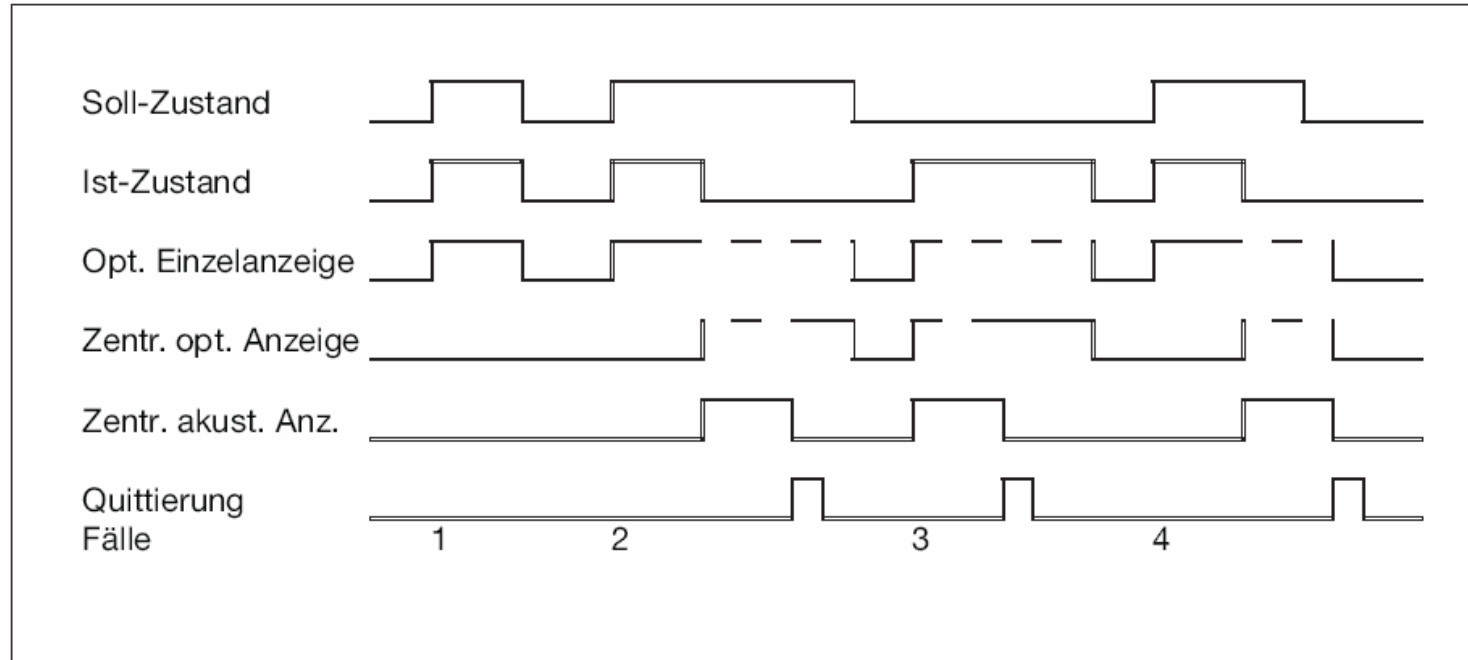




- Die Motormeldung zeigt durch Blinklicht und akustische Meldung an, wenn ein Soll-Zustand, z.B. Ansteuerung eines Schaltaktors, mit dem Ist-Zustand, z.B. Rückmeldekontakt vom Betriebsmittel, nicht übereinstimmt.

Zu meldender Betriebszustand	Sollzustand Ein					
	Istzustand Ein					
Sichtmelder	Anzeige 1)					
	Quittierung					
Zentraler Melder (z.B. Hörmelder)	Anzeige					
	Quittierung					

1) Soll der Sichtmelder den Zustand "Motor nicht steuerbereit" melden, blinkt er nach Quittierung langsam ( $f_1$ ) und erlischt sobald die Störung behoben und damit der Motor wieder steuerbereit ist.



- Störmeldungen werden im Baustein verarbeitet und können über den Bus an eine optische Anzeige weitergeleitet werden.
- Weiterhin steht eine optische und akustische Sammelmeldung zur Verfügung.
- Meldungen können quittiert werden.
- Datenverluste werden gemeldet.
- Zyklische Überwachung der Sensoren möglich.



Power and productivity  
for a better world™