

Produkt: **SMI-Jalousieaktor**

Typ: **JA/S 4.SMI.1M**

Aktuelles Anwendungsprogramm: **Jalousie SMI, 4f M/1.2**

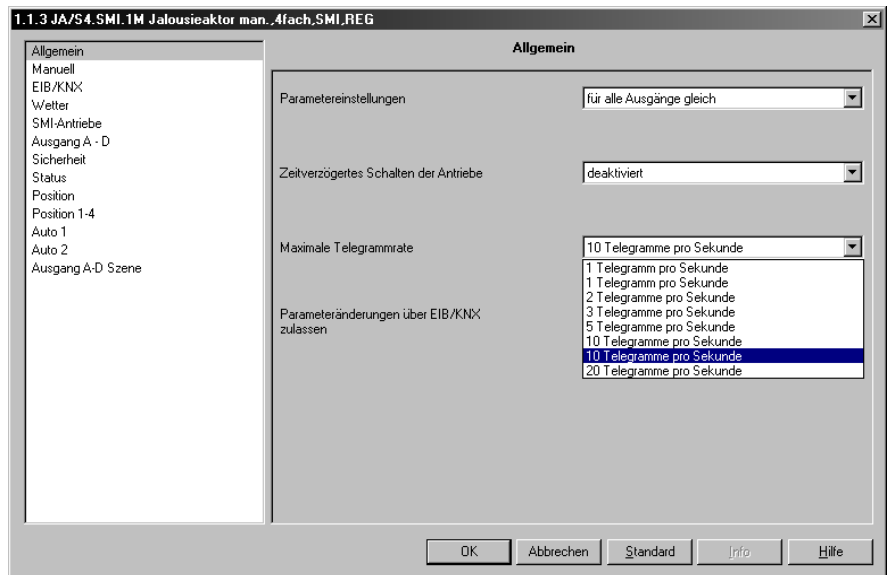
Allgemeine Information zu: Jalousie SMI, 4f M/1.2
 ab: 01/2011

Fehlerbeschreibung Durch sporadische Telegrammstörungen wird bei einem anschließenden Lamellenbefehl die Lamelle komplett aufgewendet und dann die Zielposition angefahren (Referenzfahrt der Lamelle).
 Dieses Verhalten wurde angepasst- bzw. korrigiert (keine Änderungen in den ETS-Parametern oder Objekten).

Allgemeine Information zu: Jalousie SMI, 4f M/1.1
 ab: 06/2008

Parameter „Maximale Telegrammrate“

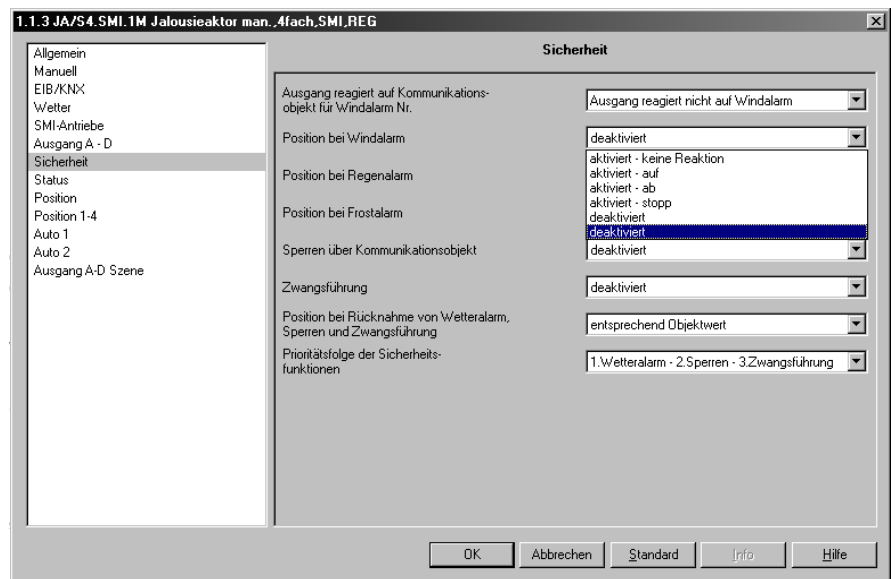
Doppelte Auswahloption bei den Parameteroptionen
 10 Telegramme pro Sekunde:



Fehler wurde behoben.

Parameter
 „Position bei Windalarm“
 „Position bei Regenalarm“
 „Position bei Frostalarm“

Doppelte Auswahloption bei den Parameteroptionen: *deaktiviert*



Fehler wurde behoben.