

Druckmessumformer,  
mit aktivem Ausgang

SHD-LC

Der Druckmessumformer PREMAGARD® SHD-LC misst Relativdrücke im bar-Bereich. Er wandelt die Messgröße in ein Normsignal von 0-10V oder 4...20 mA um. Prozessanschluss ist G 1/2. Er findet Anwendung zur Messung von Drücken in gasförmigen und flüssigen Medien. Eingesetzt wird dieser Drucktransmitter in der Hydraulik, Pneumatik, Prozesstechnik, im Maschinen- und Anlagenbau.

**Nicht geeignet für Ammoniak und Freone!**

**TECHNISCHE DATEN:**

Spannungsversorgung: ..... 15-33 V DC bei Ausgang 0-10V  
 10-33 V DC bei Ausgang 4...20 mA,  $R_L$  ist lastenabhängig

Messbereiche: ..... siehe Tabelle

Ausgangssignal: ..... 0-10V Dreileiter, Bürde  $R_A \geq 10 \text{ k}\Omega$  oder  
 4...20 mA Zweileiter, Bürde  $R_A(\text{Ohm}) \leq [UB(\text{V}) \cdot 10V] / 0,02 A$

elektrischer Anschluss: ..... 0,14-1,5 mm<sup>2</sup>, über Schraubklemmen,  
 im Winkelstecker DIN EN 175301-803-A

Druckanschluss: ..... G 1/2 A, hinten dichtend, Manometeranschluss  
 (andere Anschlüsse auf Anfrage)

Druckart: ..... relativ

Messprinzip: ..... Dünnschicht, piezoresistiv auf Keramikmesszelle

Mediumtemperatur: ..... -15 ... +80 °C

Montage: ..... direkt auf Druckleitung

Druckanschluss: ..... Edelstahl, Stahltyp 1.4305

Anschlusskopf: ..... Kunststoff, ca. 130x50x36 mm

messstoffberührende Teile: ..... Edelstahl, Stahltyp 1.4305,  
 Keramik, Dichtmaterial (Viton)

Lastwechsel: ..... < 50 Hz

Ansprechzeit: ..... < 5 ms

Klasse: .....  $\pm 0,5 \%$

Gesamtfehler: ..... < 3 %

Überlastbereich: ..... 2-facher Messbereich, Endwert (FS)

Berstdruck: ..... 3-facher Messbereich, Endwert (FS)

Isolationswiderstand: .....  $\geq 100 \text{ MOhm}$ , bei 20 °C (500 V DC)

Schutzklasse: ..... III (nach EN 60730)

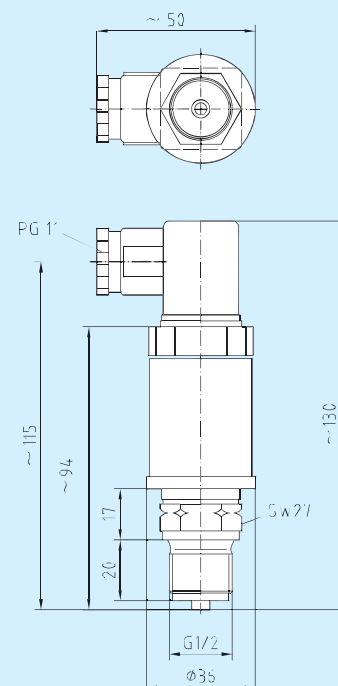
Schutzart: ..... IP 65 (nach EN 60529) mit montierter Steckdose

Normen: ..... CE-Konformität,  
 elektromagnetische Verträglichkeit  
 nach EN 55022, EN 50081-1 /-2, EN 50082-2,  
 EMV-Richtlinie 2004 / 108 / EC



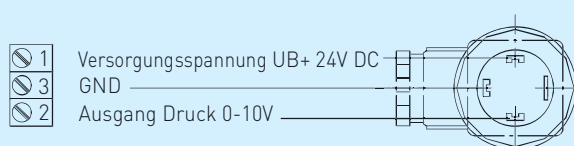
Maßzeichnung

SHD-LC



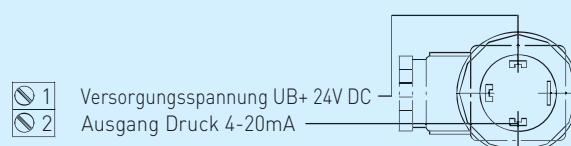
Anschlussbild

SHD-LC-U



Anschlussbild

SHD-LC-I

**PREMASGARD® SHD-LC-U, incl. DIN-Stecker**

Typ/WG1	Messbereich	Ausgang	Preis
SHD-LC-U 6	0 ... 6 bar	0-10V	102,00 €
SHD-LC-U 10	0 ... 10 bar	0-10V	102,00 €
SHD-LC-U 16	0 ... 16 bar	0-10V	102,00 €

**PREMASGARD® SHD-LC-I, incl. DIN-Stecker**

Typ/WG1	Messbereich	Ausgang	Preis
SHD-LC-I 6	0 ... 6,0 bar	4 ... 20 mA	102,00 €
SHD-LC-I 10	0 ... 10 bar	4 ... 20 mA	102,00 €
SHD-LC-I 16	0 ... 16 bar	4 ... 20 mA	102,00 €