

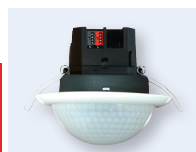
### LUXOMAT® PD4-DIM-KNX/EIB-AP/-DE/-UP



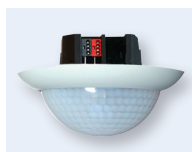
Für KNX/EIB



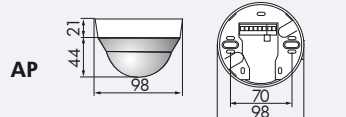
AP



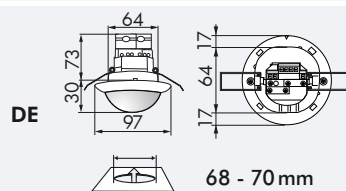
DE



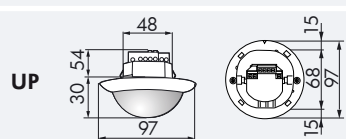
UP



AP



DE



UP

#### TECHNISCHE DATEN

24 VDC vom KNX/EIB-BUS

360°

sitzend Ø 6,40 m

quer Ø 24,00 m

frontal Ø 8,00 m

IP20 / Klasse II / CEE

AP Ø 98 x H 65 mm

DE Ø 97 x H 103 mm

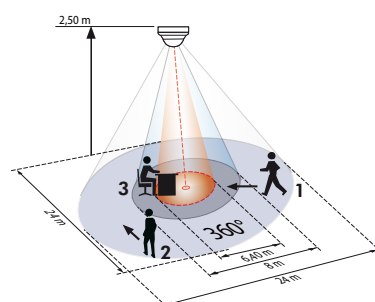
UP Ø 97 x H 84 mm

-25°C bis +55°C

aus hochwertigem und UV-beständigem Polycarbonat

zur Integration in KNX/EIB-BUS-Systeme

Bitte beachten Sie vor der Programmierung die Geräte- und Software-Version.



1 Frontal auf den Melder zu gehen

2 Quer zum Melder gehen

3 Sitzende Tätigkeit

#### PRODUKTINFORMATIONEN

■ Präsenzmelder LUXOMAT® PD4-DIM-KNX/EIB für Gebäudetechnik, die auf KNX/EIB-basierender BUS-Technik ausgeführt wird

#### Einsatzbeispiele:

Überwachung großer Flächen wie Tiefgaragen, Turnhallen, Lagerhallen, Laderampen, Sälen usw.

#### Dimmversion:

■ Beim Einsatz mit der Softwareversion 4.0 stehen vier verschiedene Betriebsarten zur Verfügung:

- Normalbetrieb (Halb- oder Vollautomatikbetrieb (**Schalten**))

- Halb- oder Vollautomatikbetrieb mit **Konstantlichtregelung (Dimmen)**

- Slave-Betrieb

- **NEU:** Permanentdimmer (präsenzunabhängige Lichtregelung)

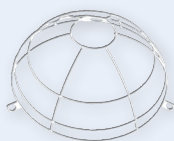
■ Vorgabe von drei Sollwerten: zwei Sollwerte geregelt (Vorgabe in Lux) und ein Sollwert als Konstantwert (Vorgabe in %)

■ **NEU:** Reflektionsfaktor

■ **NEU:** HKL-Kanäle (Schaltkanäle) jetzt mit Taster schaltbar

#### ZUBEHÖR (OPTIONAL)

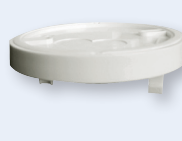
Ballschutzkorb



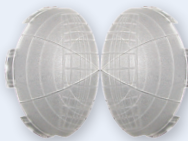
Abdeckung IP23



Sockel IP54



Abdecklamellen



Slaves



PD4-DIM-KNX/EIB

Bestellbezeichnung	Farbe	Artikel-Nummer
PD4-DIM-KNX/EIB-AP	weiß	92433
PD4-DIM-KNX/EIB-DE	weiß	92434
PD4-DIM-KNX/EIB-UP	weiß	92435
<b>Zubehör (optional)</b>		
Ballschutzkorb BSK	weiß	92199
Sockel IP54 für PD4-AP	weiß	92161
Abdecklamellen	transparent	92260
Abdeckung IP23 für PD4-DE	transparent	92206