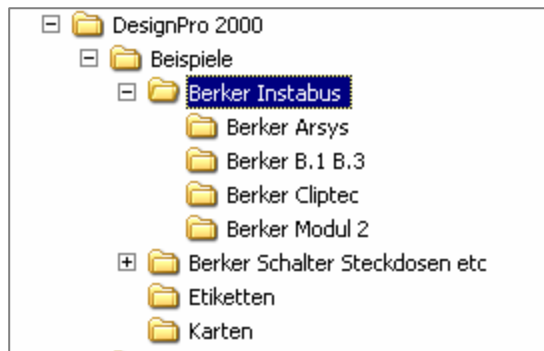


Wenn Sie die Beschriftungs-Vorlagen oft verwenden, können Sie diese auf Ihrer Festplatte ablegen, so dass Sie diese aus der DesignPro 2000 Software schnell aufrufen können.

Im folgenden wird beschrieben, wie Sie unter Windows Dateien mit Beschriftungs-Vorlagen ablegen. Diese stehen dann für die wiederholte Verwendung zur Verfügung.

Ablage der Dateien

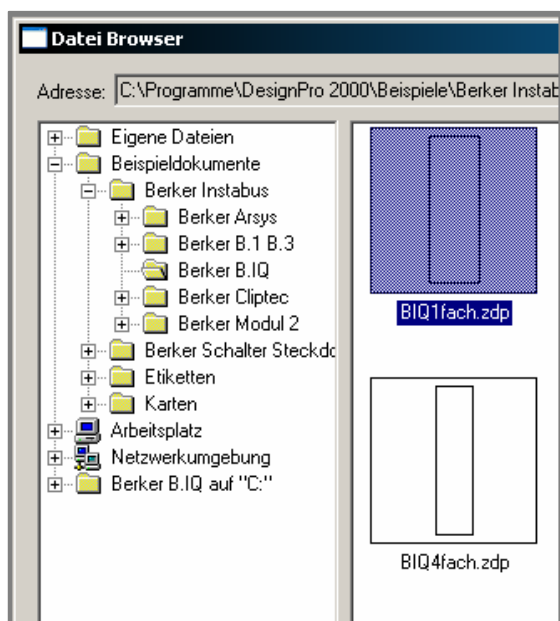


1. Öffnen Sie den Windows-Explorer und suchen Sie auf der Festplatte (C:) Programme / DesignPro 2000 / Beispiele.
2. Legen Sie einen neuen Ordner im Verzeichnis *Beispiele* oder untergeordneten Ordnern an.
3. Legen Sie die gewünschte Vorlage in dem neuen Ordner ab.

Aufrufen der Vorlage-Dateien in DesignPro 2000



1. Öffnen Sie das Programm DesignPro 2000.
2. Wählen Sie im Menü Datei *Datei Browser...*



3. Wählen Sie im linken Fenster den vorher angelegten Ordner aus, im rechten Fenster erscheint ein Vorschau aller im Ordner befindlichen Vorlagen.
4. Markieren Sie die gewünschte Vorlage und klicken Sie auf OK. Die Vorlage wird geöffnet.

Tipp:

Speichern Sie bearbeitete Vorlagen unter einem anderen Namen ab, damit Sie die Original-Vorlage nicht verändern und weiterhin nutzen können.