


**GER**    **Betriebsanleitung**  
Sorgfältig lesen und aufbewahren

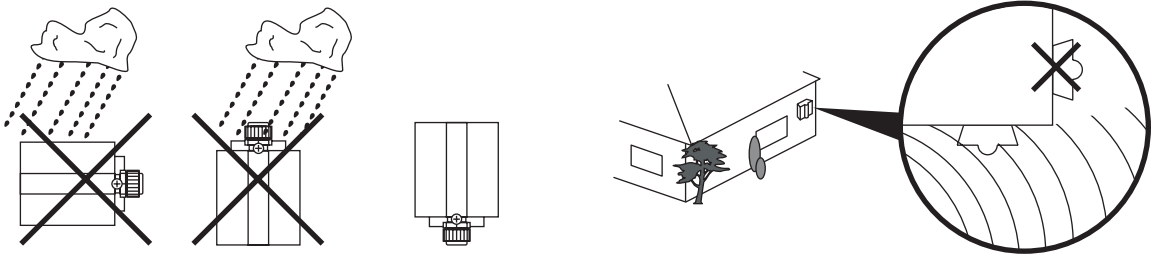
**Sicherheitshinweise**

 Arbeiten am 230 V Netz dürfen nur von Fachpersonal ausgeführt werden! Vor Montage, Demontage Netzspannung freischalten!  
Durch Nichtbeachtung von Installations- und Bedienungshinweisen können Brand und andere Gefahren entstehen!

**Technische Daten**

Zulässige Umgebungstemperatur	-20 °C bis +70 °C
Schutzart	IP 54
Empfindlichkeit	100 µV/m
Empfangsbereich	1000 km Frankfurt a. M.
Verwendung für max. 5 Stück	DCF Geräte EIB
Anschluss	NYM 3 x 1,5 mm2

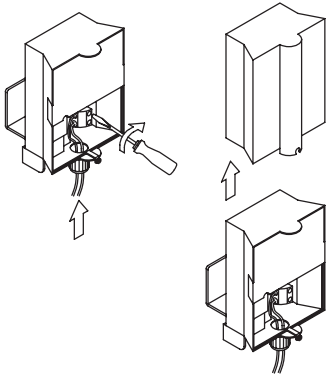
**Montagehinweise**



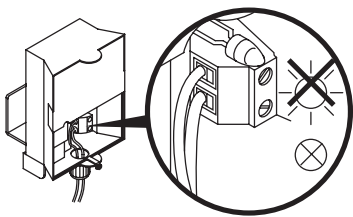
- Bei der Montage auf richtige Polarität achten
- Die Ausrichtung der Antenne muss in Richtung Frankfurt erfolgen
- Die LED muß im Sekundenrhythmus blinken
- Eine Montage in der Nähe von, Fernsehgeräten, Schaltnetzteilen, Funksendern und Metallischen Gegenständen vermeiden.

**Anschluss**

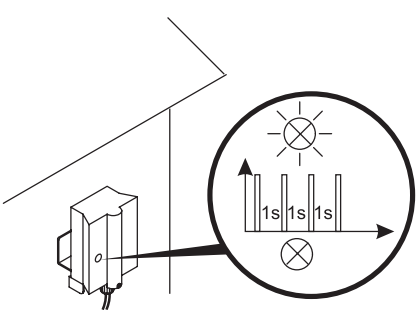
1



2



3



4

Richten Sie die Funkantenne so aus, dass die in der Front eingebaute LED im Sekundentakt blinkt.

**Die Polarität des Anschlusses muss beachtet werden! Bei falscher Polarität der Anschlussleitung leuchtet die gelbe LED.**

**Service**



Busch-Jaeger Elektro GmbH, Service-Center, Gewerbering 28, 58579 Schalksmühle

Fon: 0180-5 66 99 00