


**GER Betriebsanleitung**  
Sorgfältig lesen und aufbewahren

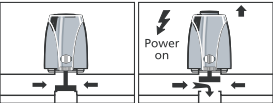
**Sicherheitshinweise**

 Arbeiten am 230 V Netz dürfen nur von Fachpersonal ausgeführt werden! Vor Montage, Demontage Netzspannung freischalten!  
Durch Nichtbeachtung von Installations- und Bedienungshinweisen können Brand und andere Gefahren entstehen!

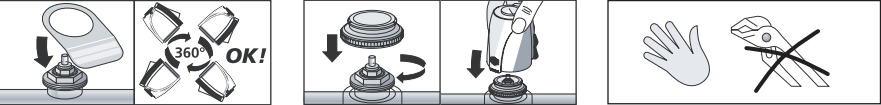
**Technische Daten**

Betriebsspannung	6164/11-101	24 V, 0 – 60 Hz
	6164/10-101	230 V ~ ± 10%, 50 Hz
Betriebsleistung		1,8 W
Einschaltstrom		Max. 250 mA für max. 2 min
Schutzklasse		II
Schutzgrad		IP 54
Umgebungstemperatur		0 – 60 °C
Lagertemperatur		-25 – 60 °C

**Funktionsweise**



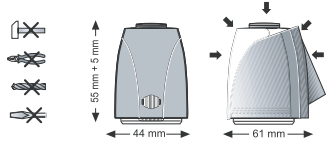
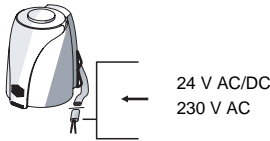
**Montage**



**Demontage**



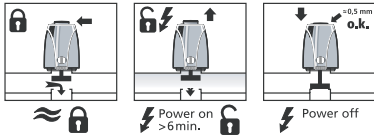
**Anschluss**




**Anpassungskontrolle**



**First-Open Funktion**



**Service**

 Busch-Jaeger Elektro GmbH, Service-Center, Gewerbering 28, 58579 Schalksmühle  
Fon: 0180-5 66 99 00