

Fachhandels-Preisliste 2/08

Empfohlene Verkaufspreise ohne Mehrwertsteuer

Elsner Elektronik GmbH

Steuerungs- und Automatisierungstechnik

Herdweg 7

75391 Gechingen

Deutschland

Tel. +49 (0) 70 56/93 97-0

Fax +49 (0) 70 56/93 97-20

info@elsner-elektronik.de

http://www.elsner-elektronik.de

Wintergartenautomation

Wintergartensteuerungen	2
Zubehör Wintergartensteuerungen	4
Wintergartenlüftungsgeräte	5

Gebäudeautomation

Steuerungen	6
Sensoren	6

Zubehör Wintergarten- und Gebäudeautomation

Motorsteuergeräte	7
Netzgeräte	8
Relais	8
Weiteres Zubehör	9

Gebäudeautomation mit KNX/EIB

KNX/EIB-Sensoren	10
KNX/EIB-Aktoren	12
KNX/EIB-Systemgeräte	12



Wintergartensteuerungen: System XS



Nr. 10110 **Solexa**

Solexa Beschattungssteuerung

Komplettsystem zur Steuerung einer Markise (bzw. Markisengruppe) oder Jalousie (bzw. Jalousiengruppe). Wetterstation¹ mit Anschluss für Antrieb. Funkverbindung zum batteriebetriebenen Bedienteil mit integriertem Innentempersensor.

348,00 €

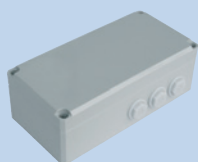


Nr. 10115 **Arexa**

Arexa Fenstersteuerung

Komplettsystem zur Steuerung eines Fensters (bzw. einer Fenstergruppe). Wetterstation¹ mit Anschluss für Antrieb. Funkverbindung zum batteriebetriebenen Bedienteil mit integriertem Innentempersensor.

348,00 €



Nr. 10120 **XS MSG2-AP**

System XS MSG2-AP Motorsteuergerät

Motorsteuergerät für 2 Antriebe. Anschluss der Antriebe drahtgebunden, Ansteuerung per Funk. Kombinierbar mit Solexa, Arexa und Geräten des Systems XS.

191,00 €



Nr. 10117 **XS 1B-D**

System XS 1B-D Bedienteil mit Display

Funk-Bedienteil zur Bedienung und Einstellung eines Antriebs über Motorsteuergerät XS MSG2-AP. Batteriebetrieben, mit integriertem Innentempersensor, Display mit Wetterdatenanzeige.

150,00 €



Nr. 10118 **XS 2B**

System XS 2B Zweifach-Bedienteil

Funk-Bedienteil zur manuellen Bedienung von 2 Antrieben über Motorsteuergerät XS MSG2-AP.

107,00 €

¹ Wetterstation mit Windsensor, beheiztem Regensensor, Helligkeitssensor, Temperatursensor. Die Nutzung der Wetterdaten ist vom Steuerungsmodell abhängig.

Wintergartensteuerungen



WS1 Wintergartensteuerungen

Komplettsystem mit Wetterstation². Innenraumsensor für Temperatur und Luftfeuchtigkeit in der Zentraleinheit WS1 integriert. Multifunktionsrelais und Bewegungsmelderanschluss. Funk-Anschluss von Lüftungsgeräten und Klimaanlage. Unterputzversion.

Erhältlich für 1, 2, 3 oder 4 Antriebsgruppen.

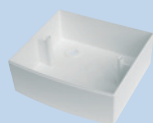
Nr. 10101	WS1-1 für 1 Antriebsgruppe	468,00 €
Nr. 10102	WS1-2 für 2 Antriebsgruppen	782,00 €
Nr. 10103	WS1-3 für 3 Antriebsgruppen	1.034,00 €
Nr. 10104	WS1-4 für 4 Antriebsgruppen	1.287,00 €



WS1-L Lüftersteuerung

Komplettsystem mit Außentempersensur und integriertem Innenraumsensor für Temperatur und Luftfeuchtigkeit. Unterputzversion.

Nr. 10105	WS1-L	275,00 €
-----------	--------------	-----------------



Aufputzgehäuse für WS1 und WS1-L

Passend für alle Modelle.

Nr. 101AP	Aufputzgehäuse WS1	39,00 €
-----------	---------------------------	----------------



WS1000 Wintergartensteuerungen

Komplettsystem mit Wetterstation². Innenraumsensor für Temperatur und Luftfeuchtigkeit in der Zentraleinheit WS1000 integriert. 3 Multifunktions-Ausgänge für Heizung, Kühlung, Alarm, Licht oder Dachrinnenheizung. Funk-Anschluss von Lüftungsgeräten und Klimaanlage. Anschluss für Bewegungs- oder Rauchmelder. Grafik-Display mit Touch-Funktion. Unterputzversion.

Erhältlich für 6, 8, 10, 12 oder 14 Antriebsgruppen.

Nr. 60106	WS1000-6 für 6 Antriebsgruppen	1.787,50 €
Nr. 60108	WS1000-8 für 8 Antriebsgruppen	2.026,60 €
Nr. 60110	WS1000-10 für 10 Antriebsgruppen	2.265,70 €
Nr. 60112	WS1000-12 für 12 Antriebsgruppen	2.504,80 €
Nr. 60114	WS1000-14 für 14 Antriebsgruppen	2.743,90 €

² Wetterstation mit Windsensor, beheiztem Regensensor, Helligkeitssensor (Sonnenstand wird von der Steuerung berechnet), Temperatursensor, DCF-Funkuhrempfänger.

Zubehör Wintergartensteuerungen



Adapterplatte zur Umrüstung auf WS1000 mit Touchscreen
Ermöglicht die Montage der WS1000 mit Touchscreen auf das Unterputzgehäuse des Vorgängermodells WS1000.

Nr. 60105 **Adapterplatte WS1000**

28,25 €



Telis 4 Pure Funkfernbedienungs-Set
Für Wintergartensteuerung WS1000. Handsender Telis 4 Pure mit 5 Kanälen und Empfängermodul (inkl. Einbau).

Nr. 605 **Telis 4 Pure Set**

181,00 €



RF-Relais Funk-Relais
Funk-Schalter zum Anschluss zusätzlicher Aktoren an die Wintergartensteuerung WS1000. Funkfrequenz 868 MHz.

Nr. 6053 **RF-Relais**

175,00 €



WGTH Thermo-Hygrometer
Zusätzlicher externer Sensor für Temperatur und Luftfeuchtigkeit zum Anschluss an WS1, WS1000 oder WS1-L.

Nr. 205 **WGTH**

96,00 €

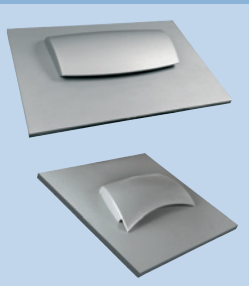


WGBL Lüftermodul
Für motorische Abluft- und Zuluftgeräte (Fremdfabrikate). 8 Drehzahlstufen. Auch für Umluftheizungen geeignet. Unterputzversion.

Nr. 604 **WGBL**

256,00 €

Wintergartenlüftungsgeräte



WL Wintergarten-Lüftungsgeräte

Dachlüfter für Abluft- und Umluft-Betrieb. Ansteuerung per Funk. Ohne Zusatzgerät mit WS1, WS1000 und WS1-L kompatibel.

Drei Standardfarben³. Standardpaneel von drei Seiten besäumbar. Zuschnitt des Paneels auf Wunschmaß möglich.

WL610 mit Luftleistung netto max. ca. 462 m³/h.

WL305 mit Luftleistung netto max. ca. 271 m³/h.

Nr. 60401	WL610 Standardpaneel, RAL 9016	2.109,00 €
Nr. 60402	WL610 Standardpaneel, RAL 9006	2.109,00 €
Nr. 60403	WL610 Standardpaneel, RAL 9007	2.109,00 €
Nr. 60405	WL610 Standardpaneel, Sonderfarbe 1-farbig	2.312,00 €
Nr. 60406	WL610 Standardpaneel, Sonderfarbe 2-farbig	2.515,00 €
Nr. 60411	WL610 Zuschnitt, RAL 9016	2.248,00 €
Nr. 60412	WL610 Zuschnitt, RAL 9006	2.248,00 €
Nr. 60413	WL610 Zuschnitt, RAL 9007	2.248,00 €
Nr. 60415	WL610 Zuschnitt, Sonderfarbe 1-farbig	2.450,00 €
Nr. 60416	WL610 Zuschnitt, Sonderfarbe 2-farbig	2.652,00 €
Nr. 60421	WL305 Standardpaneel, RAL 9016	1.458,00 €
Nr. 60422	WL305 Standardpaneel, RAL 9006	1.458,00 €
Nr. 60423	WL305 Standardpaneel, RAL 9007	1.458,00 €
Nr. 60425	WL305 Standardpaneel, Sonderfarbe 1-farbig	1.659,00 €
Nr. 60426	WL305 Standardpaneel, Sonderfarbe 2-farbig	1.860,00 €
Nr. 60431	WL305 Zuschnitt, RAL 9016	1.596,00 €
Nr. 60432	WL305 Zuschnitt, RAL 9006	1.596,00 €
Nr. 60433	WL305 Zuschnitt, RAL 9007	1.596,00 €
Nr. 60435	WL305 Zuschnitt, Sonderfarbe 1-farbig	1.798,00 €
Nr. 60436	WL305 Zuschnitt, Sonderfarbe 2-farbig	2.000,00 €



WFL Zuluftgerät

Frischluf-Nachströmgerät für Wintergärten. Ansteuerung per Funk. Ohne Zusatzgerät mit WS1, WS1000 und WS1-L kompatibel.

Drei Standardfarben³. Standardpaneel von drei Seiten besäumbar. Zuschnitt des Paneels auf Wunschmaß möglich.

Nr. 60441	WFL Standardpaneel, RAL 9016	1.023,00 €
Nr. 60442	WFL Standardpaneel, RAL 9006	1.023,00 €
Nr. 60443	WFL Standardpaneel, RAL 9007	1.023,00 €
Nr. 60445	WFL Standardpaneel, Sonderfarbe 1-farbig	1.225,00 €
Nr. 60446	WFL Standardpaneel, Sonderfarbe 2-farbig	1.427,00 €
Nr. 60451	WFL Zuschnitt, RAL 9016	1.160,00 €
Nr. 60452	WFL Zuschnitt, RAL 9006	1.160,00 €
Nr. 60453	WFL Zuschnitt, RAL 9007	1.160,00 €
Nr. 60455	WFL Zuschnitt, Sonderfarbe 1-farbig	1.362,00 €
Nr. 60456	WFL Zuschnitt, Sonderfarbe 2-farbig	1.564,00 €

³ Standardfarben: ähnlich RAL 9016 Verkehrsweiß, 9006 Weißaluminium und 9007 Graualuminium. Sonderfarben (nach RAL): einfarbig oder zweifarbig (erste Farbe Paneel und Gehäuse innen, zweite Farbe außen).

Steuerungen

Nr. 701 **PS8A****PS8A** Auswerteeinheit

Mit Wetterstation⁴ und Innentempersensor. Mit 8 Ausgangsrelais, Display und Tastatur. Für Hutschienenmontage.

Einbindung in KNX/EIB-Bus-System möglich über optional erhältliches KNX/EIB-Modul CO485 (Nr. 7011).

790,00 €Nr. 7042 **FS100****FS100** Fassadensteuerung

Komplettsystem mit Wetterstation⁴ und Innentempersensor. Für bis zu 100 Fassaden mit MSG (intelligenten Motorsteuergeräten) über RS485-Bus-System. Für Hutschienenmontage.

1.606,00 €

Sensoren

**P03-RS485** Wetterstationen

Mit Windsensor, beheiztem Regensensor, Außentempersensor und DCF-Funkuhrempfänger. RS485-Schnittstelle. Inkl. Kombi-Halterung für Wand-/Mastmontage, inkl. 2 Schellen für Mastmontage.

P03/1-RS485 mit einem Helligkeitssensor.

P03/3-RS485 mit drei Helligkeitssensoren (Ost, Süd und West).

Nr. 3014 **P03/1-RS485** mit 1 Helligkeitssensor**379,00 €**Nr. 30143 **P03/3-RS485** mit 3 Helligkeitssensoren**393,00 €****Wettersensoren** mit RS485-Schnittstelle

Mit RS485-Schnittstelle. Inkl. Kombi-Halterung für Wand-/Mastmontage, inkl. 2 Schellen für Mastmontage.

W-RS485 Windsensor.

R-RS485 Regensensor.

RW-RS485 Regen-/Windsensor.

LW-RS485 Helligkeits-/Windsensor.

Nr. 30161 **W-RS485****255,00 €**Nr. 30162 **R-RS485****255,00 €**Nr. 30163 **RW-RS485****290,00 €**Nr. 30164 **LW-RS485****290,00 €**

⁴ Wetterstation mit Windsensor, beheiztem Regensensor, Helligkeitssensor für Ost, Süd, West, Dämmerungserkennung, Temperatursensor, DCF-Funkuhrempfänger.

Sensoren



Nr. 305 **T-KTY82**

T-KTY82 Temperatursensor

Sensor für den Innen- und Außenbereich. Zur Verwendung an Schaltaktoren KNX S-B4T-UP oder am intelligenten Motorsteuergerät IMMSG. Abdeckung für alle gängigen Schalterprogramme auf Anfrage erhältlich.

15,00 €



Nr. 70444 **RM1** mit NGR1
Nr. 70445 **RM1** mit NGR1-UP

RM1 Regenmelder

Niederschlagssensor mit automatischer 2,4-Watt-Heizung. Erhältlich mit Netzgerät NGR1 (für Hutschienenmontage, mit Anzeige für Netzspannung und Regen) oder NGR1-UP (zum Einbau in Leerdose).

250,00 €

275,00 €



Nr. 70150 **SO250**

SO250 Tanksonde

Zur Erfassung der Füllmenge von Flüssigkeiten in Tanks und zur Distanzmessung. 2 Ausgangs-Relais. Spannungsschnittstelle 0-10 V, Stromschnittstelle 0-20 mA. RS485-Schnittstelle. Auswertegerät mit Display und Tastenfeld, Montage auf Hutschiene. Mess-Sonde inkl. 10 m Kabel.

630,00 €

Motorsteuergeräte



Nr. 70440 **IMSG** für Abzweigdose
Nr. 70441 **IMSG-H** für Hutschiene

IMSG Intelligente Motorsteuergeräte

Zum Ansteuern von Beschattungs- oder Fenstermotoren, mit Anschlussklemmen für Vorort-Taster und Temperatursensor T-KTY82. RS485-Schnittstelle, z. B. für Fassadensteuerung FS100. Erhältlich zur Montage in Abzweigdose oder auf Hutschiene.

83,00 €

97,00 €



Nr. 7043 **MSG** für 1 Antrieb
Nr. 70442 **MSG-H2** für 2 Antriebe
Nr. 70443 **MSG-H4** für 4 Antriebe

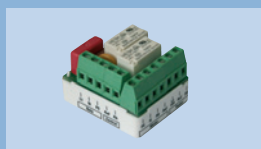
MSG Motorsteuergeräte

Zum Ansteuern von Beschattungs- oder Fenstermotoren, mit Anschlussklemmen für Vorort-Taster. Erhältlich für 1 Antrieb (zur Montage in Abzweigdose) oder für 2 oder 4 Antriebe (für Hutschienenmontage).

60,00 €

102,50 €

146,25 €



Nr. 70446 **IMSG 230**

IMSG 230 Intelligentes Motorsteuergerät

Zum Ansteuern von Beschattungs- oder Fenstermotoren. Eingänge: Betriebsspannung 230 V AC, Zentralbefehl Auf/Ab, Vorort-Taster. Montage in Abzweigdose.

63,00 €

Netzgeräte



WGDC Netzgeräte für Gleichstromantriebe

WGDC-2S 2 Anschlüsse, zu jumpern auf Ausgangsspannung 12 V oder 24 V oder „Softstart“ (schaltet nach 1 s Betrieb von 12 V auf 24 V hoch).

WGDC-2P5 1 x 24 V Dauerspannung. Für Motoren mit 5-poligem Anschluss oder Antriebe des Belimo Fensterlüftungssystems FLS.

Nr. 2014 **WGDC-2S** „Softstart“-Funktion
Nr. 2015 **WGDC-2P5**

122,00 €
122,00 €



20 V AC-Netzgerät z. B. für Wetterstationen Suntracer KNX

Eingangsspannung 230 V AC, Ausgangsspannung 20 V AC. Für die 24 V DC (20 V AC)-Modelle der Wetterstationen Suntracer KNX (basic) und der KNX-Wettersensoren geeignet. Montage auf Hutschiene.

Nr. 2018 **20 V AC-Netzgerät**

62,00 €

Relais



WGGS Entkopplungsrelais ohne Netzzuleitung

Erhältlich mit 2 Motoranschlussklemmen (für Leerdoseneinbau) oder mit 4 Motoranschlussklemmen (mit Gehäuse oder für Hutschieneinbau).

Nr. 2032 **WGGS-2** 2 Anschlussklemmen
Nr. 203 **WGGS-4** 4 Anschlussklemmen, Gehäuse
Nr. 2034 **WGGS-4-H** 4 Anschlussklemmen, Hutschiene

28,50 €
85,00 €
63,20 €



WG-N-GS-4 Entkopplungsrelais mit Netzzuleitung

Mit 4 Motoranschlussklemmen. Mit Gehäuse.

Nr. 202 **WG-N-GS-4**

85,00 €



RACDC-H AC/DC-Relais

Für bis zu zwei 24 V-Gleichstrommotoren. 24 V DC-Input (externes Netzteil erforderlich), 24 V DC-Output. Ansteuerung mit 230 V (Auf/Ab/N/PE). Montage auf Hutschiene.

Nr. 2016 **RACDC-H**

43,20 €



RP-H Potenzialfreies Relais

Wechselkontakt für „Auf“ und „Ab“. Ausgang bis 230 V/8 A belastbar. Ansteuerung mit 230 V (Auf/Ab/N/PE). Montage auf Hutschiene.

Nr. 2017 **RP-H**

43,20 €

Relais

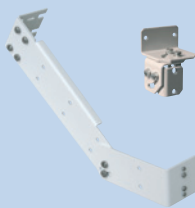


WG-PF Potenzialfreies Relais
Wechselkontakt für „Auf“ und „Ab“ Ansteuerung mit 230 V (Auf/Ab/N/PE).
Montage in Abzweigdose.

Nr. 2019 **WG-PF**

28,50 €

Weiteres Zubehör



Gelenk-Ausleger für Wetterstationen

Groß für alle Wetterstationen und Wettersensoren von Elsner Elektronik.
Für Wand-/Mast-/Balkenmontage. 1 Gelenk, Gesamtlänge ca. 400 mm, pulverbeschichtet, Farbton RAL 9016 (Verkehrsweiß).

Klein für alle Wetterstationen und -sensoren von Elsner Elektronik außer P02 und RM1. 2 Gelenke, pulverbeschichtet hellgrau.

Nr. 30109 **Gelenk-Ausleger groß**
Nr. 30110 **Gelenk-Ausleger klein**

51,00 €
27,00 €



Schneckengewinde-Schellen

Zur Mastbefestigung der Wetterstation der Wintergarten-, Beschattungs- und Fenstersteuerungen und des großen Gelenk-Auslegers.
Durchmesser 40-60 mm. 2 Stk.

Nr. 302321 **Schellen** für Mastbefestigung, 2 Stück

2,45 €

KNX/EIB-Sensoren

**suntracer® KNX** Wetterstation für KNX/EIB

Mit Windsensor, beheiztem Regensensor (1,2 W), Helligkeitssensor, Außentempersensord und DCF-Funkuhrempfänger. Berechnung des Sonnenstands. Kalender- und Wochenzeitschaltuhr. UND- und ODER-Verknüpfungen. Per ETS-Software zu konfigurieren. Inkl. Kombi-Halterung für Wand-/Mastmontage, inkl. 2 Schellen für Mastmontage.

Passendes 20 VAC-Netzgerät für die 24 V DC (20 VAC)-Version: Nr. 2018.

Nr. 3090	Suntracer KNX 230 VAC	799,00 €
Nr. 3091	Suntracer KNX 24 VDC (20 VAC)	799,00 €

**suntracer® KNX basic** Wetterstation für KNX/EIB

Mit Windsensor, beheiztem Regensensor (1,2 W), Helligkeitssensor und Außentempersensord. UND- und ODER-Verknüpfungen. Per ETS-Software zu konfigurieren. Inkl. Kombi-Halterung für Wand-/Mastmontage, inkl. 2 Schellen für Mastmontage.

Passendes 20 VAC-Netzgerät für die 24 V DC (20 VAC)-Version: Nr. 2018.

Nr. 3095	Suntracer KNX basic 230 VAC	549,00 €
Nr. 3096	Suntracer KNX basic 24 VDC (20 VAC)	549,00 €

**KNX Wettersensoren**

Mit Logik-Verknüpfungen (UND und ODER). Per ETS-Software zu konfigurieren. Inkl. Kombi-Halterung für Wand-/Mastmontage, inkl. 2 Schellen für Mastmontage. Lieferung mit Installationsanleitung⁵.

Passendes 20 VAC-Netzgerät für die 24 V DC (20 VAC)-Version: Nr. 2018.

KNX W Windsensor für KNX/EIB.

KNX R Regensensor für KNX/EIB.

KNX RW Regen-/Windsensor für KNX/EIB.

KNX LW Helligkeits-/Windsensor für KNX/EIB.

Nr. 70122	KNX W 230 VAC	339,00 €
Nr. 70123	KNX W 24 VDC (20 VAC)	339,00 €
Nr. 70124	KNX R 230 VAC	309,00 €
Nr. 70125	KNX R 24 VDC (20 VAC)	309,00 €
Nr. 70126	KNX RW 230 VAC	399,00 €
Nr. 70127	KNX RW 24 VDC (20 VAC)	399,00 €
Nr. 70128	KNX LW 230 VAC	399,00 €
Nr. 70129	KNX LW 24 VDC (20 VAC)	399,00 €

**KNX PY** Pyranometer für KNX/EIB

Erfasst die Globalstrahlung (Sonnenintensität). Mit 4 Grenzwerten und Logik-Verknüpfungen (UND und ODER). Ausgabe eines Mischwerts aus eigenem und einem externen Wert möglich. Per ETS-Software zu konfigurieren. Inkl. Kombi-Halterung für Wand-/Mastmontage, inkl. 2 Schellen für Mastmontage. Lieferung mit Installationsanleitung⁵.

Nr. 70157	KNX PY	360,00 €
-----------	---------------	-----------------

⁵ Handbuch mit ausführlicher Beschreibung der Parameter kann auf www.elsner-elektronik.de heruntergeladen werden oder als gedruckte Ausgabe kostenpflichtig bestellt werden.

KNX/EIB-Sensoren



Nr. 70121 **KNX T-AP**

KNX T-AP Temperatursensor für KNX/EIB

Sensor für den Innen- und Außenbereich. Ausgabe eines Mischwerts aus eigenem und einem externen Wert möglich. 4 Grenzwerte. PI-Regelung von Heizung/Kühlung. Per ETS-Software zu konfigurieren. Für Aufputzmontage. Lieferung mit Installationsanleitung⁵.

149,00 €



Nr. 70166 **KNX T-UP**

KNX T-UP Temperatursensor für KNX/EIB

Thermometer für den Innenraum. Mit 4 Grenzwerten und Logik-Verknüpfungen (UND und ODER). Ausgabe eines Mischwerts aus eigenem und einem externen Wert möglich. PI-Regelung von Heizung/Kühlung. Per ETS-Software zu konfigurieren. Mit Display. Montage in UP-Gerätedose. Lieferung mit Installationsanleitung⁵.

149,00 €



Nr. 70167 **KNX TH-UP**

KNX TH-UP Thermo-Hygrometer für KNX/EIB

Innenraumsensor für Temperatur und Luftfeuchtigkeit (relativ und absolut). Berechnung des Taupunkts. Mit 7 Grenzwerten und Logik-Verknüpfungen (UND und ODER). Ausgabe eines Mischwerts aus eigenem und einem externen Wert möglich. PI-Regelung von Heizung/Kühlung (Temperatur) und Lüftung (Feuchtigkeit). Per ETS-Software zu konfigurieren. Mit Display. Montage in UP-Gerätedose. Lieferung mit Installationsanleitung⁵.

189,00 €

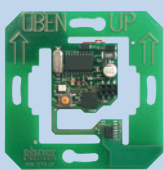


Nr. 70120 **KNX TH**

KNX TH Thermo-Hygrometer für KNX/EIB

Innenraumsensor für Temperatur und Luftfeuchtigkeit. Berechnung des Taupunkts. Mit 5 Schaltausgängen. Per ETS-Software zu konfigurieren. Für Aufputzmontage.

189,00 €



Nr. 70178 **KNX T-Objekt-UP**

KNX T-Objekt-UP Temperatursensor für KNX/EIB

Objektregler für die Innentemperatur. Mit 4 Grenzwerten und Logik-Verknüpfungen (UND und ODER). Ausgabe eines Mischwerts aus eigenem und einem externen Wert möglich. PI-Regelung von Heizung/Kühlung. Per ETS-Software zu konfigurieren. Zur Montage in UP-Gerätedose mit Blindabdeckung (Blindabdeckung nicht im Lieferumfang enthalten). Lieferung mit Installationsanleitung⁵.

89,00 €



Nr. 70160 **KNX AQS**

KNX AQS Luftqualitätssensor für KNX/EIB

Erfasst die CO₂-Konzentration der Raumluft. Mit 4 Grenzwerten und Logik-Verknüpfungen (UND und ODER). Ausgabe eines Mischwerts aus eigenem und einem externen Wert möglich. PI-Regelung für ein- oder zweistufige Lüftung. Per ETS-Software zu konfigurieren. Montage in Verteilerdose. Lieferung mit Installationsanleitung⁵.

199,00 €

⁵ Handbuch mit ausführlicher Beschreibung der Parameter kann auf www.elsner-elektronik.de heruntergeladen werden oder als gedruckte Ausgabe kostenpflichtig bestellt werden.

KNX/EIB-Sensoren

**KNX SO250** Tanksonde für KNX/EIB

Zur Erfassung der Füllmenge von Flüssigkeiten in Tanks und zur Distanzmessung. KNX-Bus-Anschluss, 2 Ausgangs-Relais. Per ETS-Software zu konfigurieren. Auswertegerät mit Display und Tastenfeld, Montage auf Hutschiene. Mess-Sonde inkl. 10 m Kabel. Lieferung mit Installationsanleitung⁵.

Nr. 70151 **KNX SO250****780,00 €****CO485** KNX/EIB-Modul für Auswerteeinheit PS8A

Ermöglicht die Einbindung der Auswerteeinheit PS8A in das KNX-Bus-System. Ausgabe von Wetterdaten, Dämmerungserkennung, Datum, Uhrzeit und Relaisstatus als KNX-Telegramme. Für Hutschiene montage.

Nr. 7011 **CO485****350,00 €**

KNX/EIB-Aktoren

**KNX S** KNX/EIB-Schaltaktoren für Beschattungen oder Fenster

Erhältlich jeweils für 24 V-Gleichstrommotoren oder 230 V-Motoren (Motoranschluss der 230 V-Modelle mit eigener Feinsicherung T6,3 A). Per ETS-Software zu konfigurieren. Montage in Unterputzdose. Lieferung mit Installationsanleitung⁵.

KNX S-B4T-UP: 4 Binär-Eingänge, 1 Temperatursensor-Eingang (T-KTY82).

KNX S-B2-UP: 2 Binär-Eingänge.

KNX S-UP: ohne zusätzliche Eingänge.

Nr. 70130 **KNX S-B4T-UP** 24 VDC**169,00 €**Nr. 70131 **KNX S-B4T-UP** 230 VAC**159,00 €**Nr. 70132 **KNX S-B2-UP** 24 VDC**135,00 €**Nr. 70133 **KNX S-B2-UP** 230 VAC**130,00 €**Nr. 70134 **KNX S-UP** 24 VDC**110,00 €**Nr. 70135 **KNX S-UP** 230 VAC**105,00 €**

KNX/EIB-Systemgeräte

**KNX PS640** Spannungsversorgungen für KNX/EIB

Die Spannungsversorgungen liefern 29 V Bus-Spannung für das KNX/EIB-System und 24 V DC Versorgungsspannung für 24 V-Geräte. Ausgangsstrom max. 640 mA. Mit Display und Tastenfeld. Montage auf Hutschiene.

KNX PS640 für Bus-Spannung und 24 V DC, Reset am Gerät möglich.

KNX PS640+ für Bus-Spannung und 24 V DC, mit zusätzlichen Busfunktionen (Übertragung von Störmeldungen/Betriebsdaten auf den Bus; Zeit-/Dauer-Reset über den Bus). Lieferung mit Installationsanleitung⁵.

Nr. 70140 **KNX PS640****348,00 €**Nr. 70141 **KNX PS640+** mit Busfunktionen**428,00 €**

⁵ Handbuch mit ausführlicher Beschreibung der Parameter kann auf www.elsner-elektronik.de heruntergeladen werden oder als gedruckte Ausgabe kostenpflichtig bestellt werden.