

TB 030

Installationsanleitung D

Binäreingang 6fach, 230 V

Sicherheitshinweise:

- Einbau und Montage dürfen nur durch eine Elektrofachkraft erfolgen.
- Die Funktion des Geräts ist nur innerhalb eines tebis **EIB** Systems gegeben.
- Installationsvorschriften zur Schutzmaßnahme SELV beachten.

Funktionsbeschreibung

Das Eingangsprodukt TB030 eignet sich zum Anschluß von 6 elektromechanischen Kontakten. Bei der Auswertung der Kontakte werden folgende Anwendungen besonders berücksichtigt:

- Beleuchtungssteuerung (Taster, Schalter)
- Tarifanweisungen (EVU Kontakte)
- technische Alarmer

Bei den Eingänge E4 bis E6 ist der Anschluß von beleuchteten Tastern möglich.

In Stellung "Auto" werden die Änderungen an den Eingangsklemmen berücksichtigt und entsprechend der Programmierung über den Bus gesendet.

In Stellung "Manu" , werden die am Eingang angeschlossenen Kontakte nicht berücksichtigt. Eingangsänderungen können über die Tasten am Gerät simuliert werden.

Technische Daten

Elektrische Daten

- Signalspannung/Spannungsüberwachung: 230 V ~ 50 Hz
- Versorgungsspannung: Bus 29 V (SELV)
- Type der anschließbaren Kontakte: Taster und Schalter angeschlossen an beliebige Phasen
- Spannung an den Klemmen des geöffneten Kontaktes (Signalspannung) 230 V -15 +10%
- Nennstrom für alle Eingänge bei geschlossenem Kontakt 2 mA
- bei den Eingänge E4, E5 und E6 ist der Anschluß von beleuchteten Tastern möglich. Der Ruhestandstrom beträgt hier maximal 10 mA (entspricht 10 Glühlampen mit je 1 mA).
- maximale Anschlußlänge der Eingänge 100 m

Betriebsdaten

- Wird bei den Eingängen die überwachte Phase verwendet, so ist eine Unterscheidung zwischen Netzspannungsausfall und offenem Kontakt möglich.
- Die erforderliche Signalerkennungsdauer ist von der verwendeten Applikationssoftware abhängig.

Umgebungstemperatur

- Betrieb: 0 °C bis +45 °C
- Lagerung: -20 °C bis +70 °C

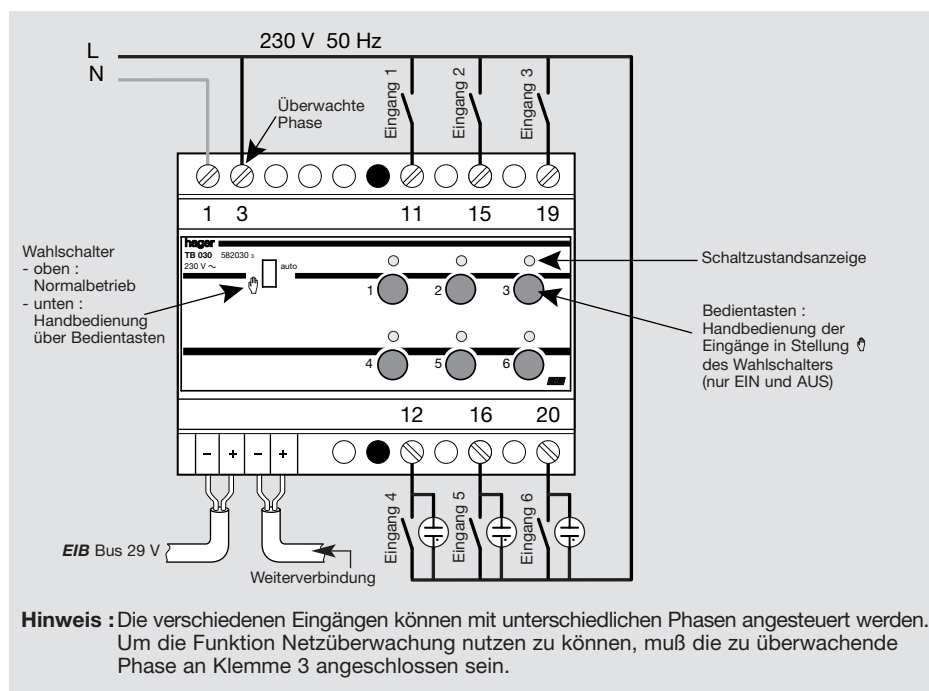
Anschluß

- Käftigklemmen: flexibel: 1 mm² bis 6 mm²
massiv: 1,5 mm² bis 10 mm²

Abmessungen

- Größe: 6 PLE

Anschlußbild

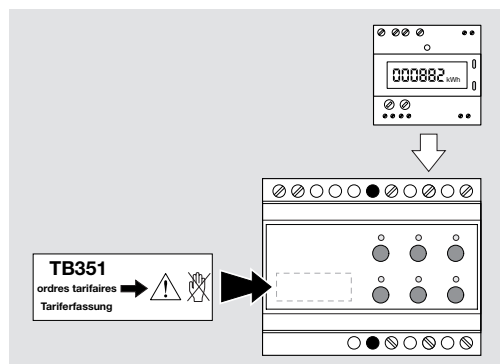


Inbetriebnahmehinweise:

1. Spannungsversorgung 230 V AC und **EIB** Busspannung anschließen.
2. Eingänge anschließen.
Bei Anschluß des Gerätes an die Tarifkontakte eines Zählers, bringen Sie bitte das in der Verpackung liegende rote Etikett auf der Vorderseite des Produktes an.

Hinweise zur Programmierung

- Vergabe der physikalischen Adresse:
- Zur Vergabe der physikalischen Adresse den Wahlschalter in Stellung "auto" bringen.
 - Die 4 Bedientasten für die Eingänge 1, 2, 4 und 5 gleichzeitig drücken. Die Programmierbereitschaft wird durch Blinken der LED von Eingang 1 angezeigt.



3. Anschluß der **EIB** Busspannung überprüfen
 - Wahlschalter in Stellung "auto" bringen
 - bei Fehlen der Busspannung blinken alle Anzeige LED's.
4. Funktionseigenschaften durch Parametrieren und **Laden der zugehörigen Applikationssoftware mit Hilfe der ETS** festlegen.

Garantie

D

Es gelten die Allgemeinen Geschäftsbedingungen der Hager Electro GmbH. bzw. die gesetzliche Regelung.