



TF 018

Bedienungsanleitung

D

Verwendung

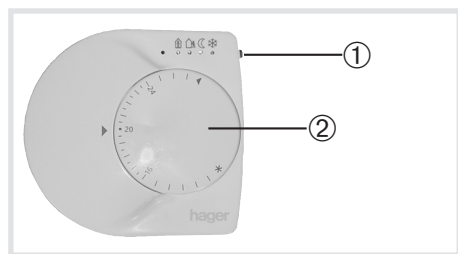
Der EIB-Regler TF018 EIB ist zur Regelung der Temperatur in Wohn- und Büroräumen geeignet. Es handelt sich um eine stetige PI-Regelung. Des Weiteren lassen sich Funktionen wie 2-stufiges Heizen (Grund- und Zusatzstufe) sowie Heiz- und Kühlsysteme ansteuern. Die Temperaturregler sind nur für trockene Räume geeignet.

Nur mit den Aktoren TF 101, TB 050 und TXA 206 kompatibel.

Sicherheit

Achtung! Einbau und Montage elektrischer Geräte dürfen nur durch eine Elektrofachkraft erfolgen. Die Installationsarbeiten sind immer spannungsfrei durchzuführen.

Gerätebeschreibung



① Wahltaster für die Betriebsarten/Präsenztaste

- ⌂ Komfortbetrieb
- ⌂ Standby-Betrieb
- ⌂ Nachtabsenkung
- * Frostschutz

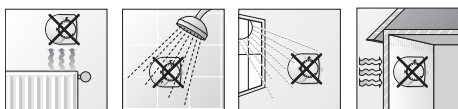
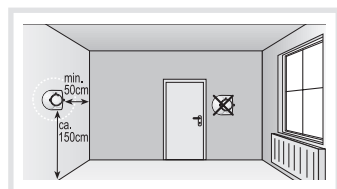
rot/blau LED:

- rot = heizen
- blau = kühlen

aus = gewünschte Temperatur erreicht.

② Stellrad zur Wahl der Solltemperatur.

Montage



F Thermostat d'ambiance EIB

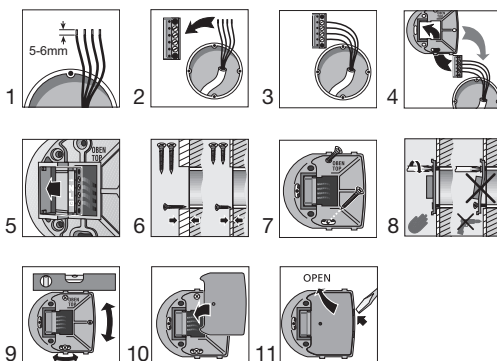
GB EIB Room thermostat

D EIB Raumthermostat

NL Thermostaat van kamertemperatuur EIB

Montage

Anschluß- Montage



Montage des Reglers

1. Temperatur-Drehknopf abziehen.

2. Verriegelung mit einem kleinen Schraubendreher lösen (auf "OPEN" stellen).

3. Den Regler auf die Rastnasen aufsetzen und nach links schieben (Regler nicht verkanten).

4. Verriegelung mit einem kleinen Schraubendreher schließen (auf "CLOSE" stellen).

5. Temperatur-Drehknopf aufsetzen.

Demontage

Demontage des Reglers

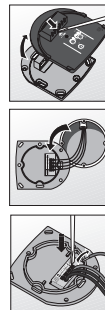
1. Temperatur-Drehknopf abziehen.

2. Verriegelung mit einem kleinen Schraubendreher lösen (auf "OPEN" stellen).

3. Den Regler nach rechts schieben ...und abziehen. Regler nicht verkanten!

Demontage des Systemsockels

1. Öffnungsfeder an Sockelabdeckung eindrücken und nach oben abheben.
2. Sockel abschrauben und umdrehen.
3. Mit einem geeigneten Schraubendreher die Klemme öffnen und Leitungen herausziehen!

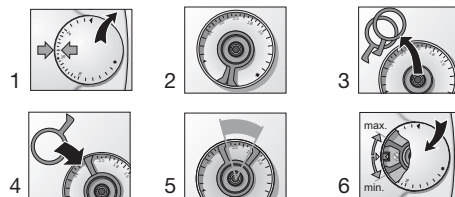


Temperatur

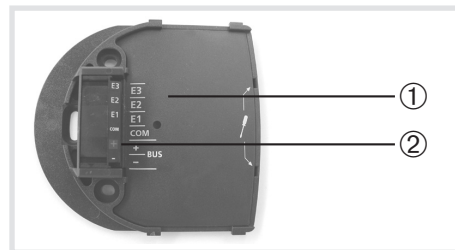
Temperatur-Drehknopf mit "Softrastung" zum Einstellen der gewünschten Raumtemperatur.



Die Temperaturwahl erfolgt in 1/4-Grad-Schritten. Temperaturskala in °C.



Anschließen der Busleitung und der Eingänge



① Funktion der externen Eingänge, Potenzialbereich, Kontakte:

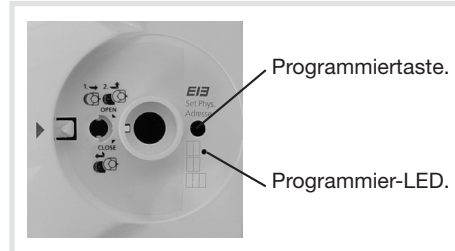
E1 - E3 = Schalten.

- | | |
|------------------|-----------------------|
| E1, E2: Jalousie | E3: Schalten |
| E1, E2: Dimmen | E3: Schalten |
| E1, E2: Schalten | E3: externer Istwert. |

② Buskabel an die Busleitung an (rot + / schwarz -) anschließen (Polung beachten!).

Die Eingänge für die Funktion "Schalten" können auch als Fensterkontakt oder Präsenzsinal genutzt werden.

Eingabe der Physikalischen Adresse



Technische Daten

- Spannungsversorgung: Busspannung
- Leistungsaufnahme: < 10 mA.
- Zulässige Betriebstemperatur: 0°C ... +45°C
- Lagerungstemperatur: -20 °C ... +60 °C
- Schutzart: IP21