

Protokollkonverter
Klimaanlagen-Schnittstellen
OEM-Lösungen

Intesis – Gebäude und Wohnungen vernetzen

Das marktführende Gateway-Portfolio von Intesis für die Gebäude- und Smart-Home-Automation deckt alle relevanten Standards und Technologien ab und umfasst das umfangreichste Angebot für die HLK-Integration am Markt mit Lösungen für alle wichtigen Klimaanlage-Marken.

Die Intesis-Protokollkonverter und Klimaanlage-Schnittstellen sind höchst zuverlässig, robust und einfach zu konfigurieren sowie zu installieren und werden häufig für die Systemintegration verwendet. Die Anwender profitieren von einer effizienten Inbetriebnahme und einem unterbrechungsfreien Systembetrieb.

Intesis von HMS Networks

Im Jahr 2016 wurde Intesis von HMS Networks, dem Marktführer für Lösungen für die industrielle Kommunikation und das Industrial Internet of Things, IIoT, übernommen. Intesis ist die zentrale Marke von HMS für Produkte und Lösungen im Bereich Gebäudeautomation. Weitere Hauptmärkte von HMS sind Fertigung, Energie, Transport, Infrastruktur und Logistik.

Über HMS Networks

HMS Industrial Networks ist einer der führenden, unabhängigen Anbieter für industrielle Kommunikationslösungen und das IIoT. HMS: „Connecting Devices“ für eine produktivere und nachhaltigere Welt. Unsere Lösungen helfen unseren Kunden, ihr Geschäft weltweit auszubauen.

- Mitarbeiter: über 600
- Standorte: in 16 Ländern
- Distributoren: in über 50 Ländern
- Marken: Anybus, Ewon, Intesis, Ixxat
- Kunden: Gerätehersteller, Maschinenbauer, Systemintegratoren, Endanwender
- Gründungsjahr: 1988





Hohe Qualitätsstandards für Intesis-Produkte

Die Produkte von Intesis werden verschiedenen Tests und Zertifizierungen unterzogen, um höchste Qualitätsstandards zu gewährleisten. Außerdem werden je nach Zielmarkt zusätzliche Tests implementiert.

100 % geprüft

Jedes einzelne von Intesis hergestellte Produkt wird getestet, um die Einhaltung unserer hohen Qualitätsstandards sicherzustellen.

UL-gelistet

Intesis-Produkte enthalten Komponenten mit UL-Kennzeichnung und die Produktionslinie wird regelmäßig durch UL überprüft. Intesis legt großen Wert darauf, dass alle Hauptprodukte die UL-Kennzeichnung tragen.

Globale Reichweite

Zusätzlich zu den strengen internen Qualitätsprüfungen werden Intesis-Produkte auch von unabhängigen Prüflabors danach zertifiziert, dass sie die nationalen gesetzlichen Anforderungen in verschiedenen Märkten erfüllen.

Protokoll-Zertifizierungen

Alle Implementierungen von Standardprotokollen in Intesis-Produkten werden streng nach der jeweiligen Protokollspezifikation durchgeführt. Die vollständige Interoperabilität wird anschließend mittels Tests und Zertifizierungen durch externe akkreditierte Labors sichergestellt.



Lösungen für jedes Projekt

Protokollkonverter

BACnet, KNX, Modbus, DALI, M-Bus, ASCII, LonWorks und andere – sie alle werden von den Intesis-Protokollkonvertern unterstützt. Mit modernster Technologie auf Basis einer zuverlässigen Plattform werden Integrationslösungen für alle Ihre Bedürfnisse angeboten.



OEM-Lösungen

Die Intesis-Gateways können zu OEM-spezifischen Lösungen umgearbeitet werden. Profitieren Sie von unserem Wissen im Bereich Protokoll-Engineering und lassen Sie uns Ihrem Team helfen, Ihre Produkte schneller auf den Markt zu bringen.

Egal, welches Gebäudeautomationsprotokoll oder welche
Klimaanlagen-Marke...

In modernen Gebäude befinden sich Geräte vieler verschiedener Hersteller, die in hoch entwickelten Netzwerken kommunizieren müssen.

Systemintegratoren, BMS-Anbieter, HLK-Hersteller und Fachleute des Automatisierungsmarktes in aller Welt haben eines gemeinsam – sie vertrauen



Klimaanlagen-Schnittstellen

Die Intesis Klimaanlagen-Schnittstellen wurden mit und für alle großen Klimaanlagenhersteller entwickelt und ermöglichen eine qualitativ hochwertige Integration von Klimasystemen in Installationen mit BACnet, KNX, Modbus und 2,4-GHz-Funk.



...Intesis hat die Kommunikationslösung!



Protokollkonverter

Wenn Sie sich für einen Intesis-Protokollkonverter entscheiden, können Sie sicher sein, dass Sie ein einsatzbereites Produkt erhalten, welches das komplexe Problem der Integration zwischen verschiedenen



LonWorks

M-Bus



KNX



BACnet™



Modbus

Protokollkonverter mit neuester Technologie

Die Protokollkonverter von Intesis enthalten neueste Technologie in benutzerfreundlichen Produkten für einfachere Installation, Konfiguration und Inbetriebnahme.



LED-Anzeigematrix

Mehrere LED-Anzeigen bestätigen, dass alle Protokolle korrekt kommunizieren oder zeigen an, wenn ein Kommunikationsproblem vorliegt.



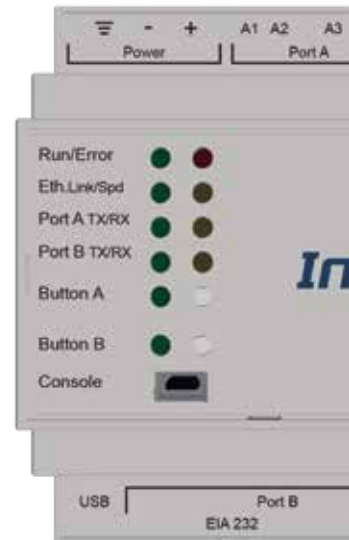
IP/USB-Konsole

Die Konfiguration kann wahlweise über USB- oder IP-Ports erfolgen.



USB-Host

Die Konfiguration kann über den USB-Host-Port durchgeführt werden, vom Download von Projekten oder der Erstellung von Logdateien bis zur Firmware-Aktualisierung.



Mehrere Ports

Mit mehreren Ports für die verschiedenen physikalischen Schichten (Kabel-/Netzwerktypen) werden alle gängigen Konnektivitätsanforderungen erfüllt.



Verschlankte DIN-Schienenmontage

Intesis-Protokollkonverter benötigen nur 5 DIN-Schienenmodule und passen damit problemlos in Schränke.



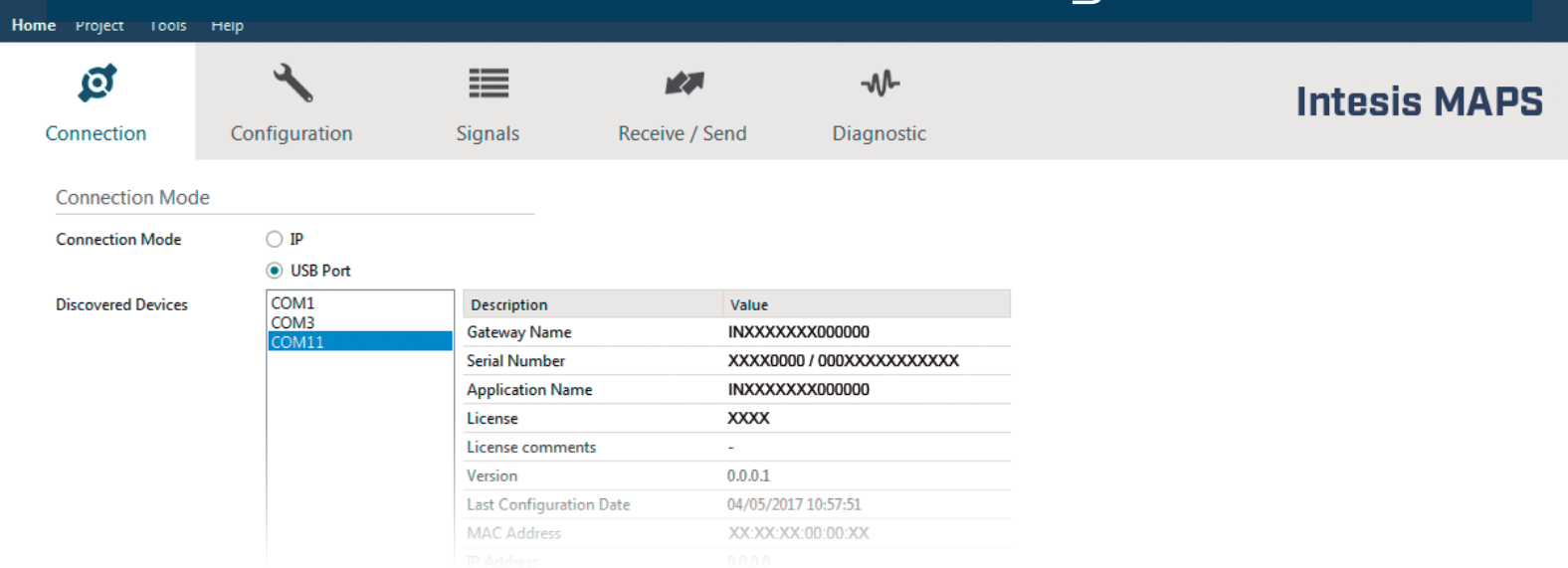
Stromsparende Lösung

Die Protokollkonverter sind auf geringen Stromverbrauch für einen energieeffizienten Betrieb vor Ort ausgelegt.



Globale Konnektivität ermöglicht!

Intesis MAPS ermöglicht eine schnelle Navigation zu einer funktionierenden Konfiguration

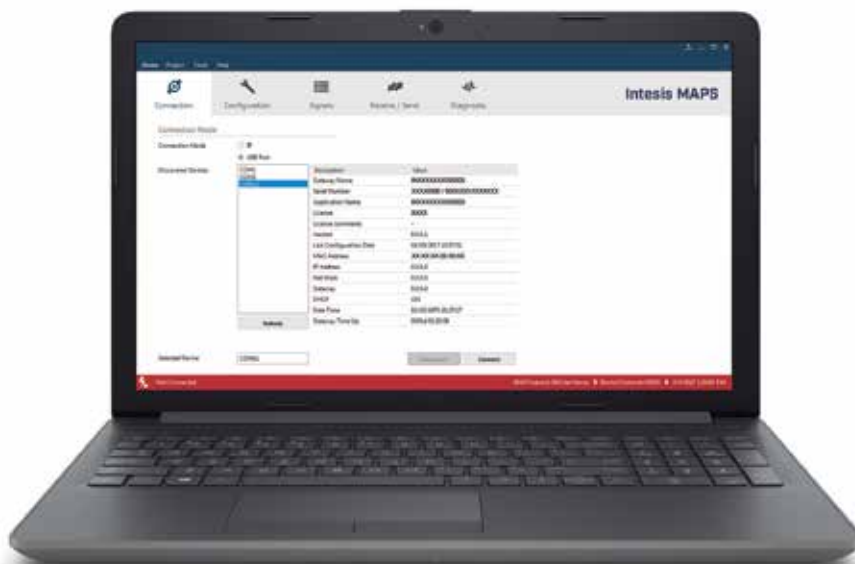


Intesis MAPS

Leistungsstarke Konfiguration aller Intesis-Protokollkonverter für eine schnelle und unkomplizierte Inbetriebnahme.

Intesis MAPS unterstützt die leichte Konfiguration aller möglichen Protokollkombinationen des Intesis-Protokollkonverter-Portfolios und bietet damit eine einfache und konsistente Möglichkeit, alle Ihre Geräte unabhängig von den verwendeten Protokollen zu programmieren. Nach dem Start von MAPS wählt der Benutzer die richtige Vorlage für den Protokollkonverter aus und der Konfigurationsvorgang kann beginnen.

Intesis MAPS stellt Gerätevorlagen zur Verfügung, die Daten automatisch importieren. Konvertierungen wie Skalierung und Ausgleich werden unterstützt, um die gewünschte Datenumwandlung zu ermöglichen. MAPS ermöglicht auch eine erweiterte Diagnose und Fehlerbehebung durch den Anwender.



Multi Addressing Point Solution



Projektvorlagen

Für jedes Gateway gibt es eine Vorlage, die eine Schritt-für-Schritt-Anleitung zur Einrichtung beider Protokolle im Gateway bereitstellt.



Produktvorlagen

Für den automatischen Import aller Gerätedaten stehen Produktvorlagen zur Verfügung, so dass keine manuelle Eingabe mehr erforderlich ist.



Geräte-Scan

Durch die Nutzung der Scanfunktionalität können die Benutzer verbaute Geräte finden und deren Daten automatisch importieren.



Datenkonvertierung

Die Daten können in das gewünschte Format umgewandelt werden, z. B. durch Anpassung des Offsets, durch Skalierung oder durch Umrechnung von Grad Celsius in Fahrenheit.



Diagnostik

Probleme und Fehler können mit der Intesis-MAPS-Diagnostik erkannt und behoben werden.



Sichere Konfiguration

MAPS-Konfigurationsprojekte sind passwortgeschützt, um unberechtigte Änderungen an Projekten und Installationen zu verhindern.



Wiederherstellung

Die Benutzer können das Gateway-Konfigurationsprojekt als Datei speichern, z. B. zu Wiederherstellungszwecken oder für den Fall eines Gateway-Austauschs.

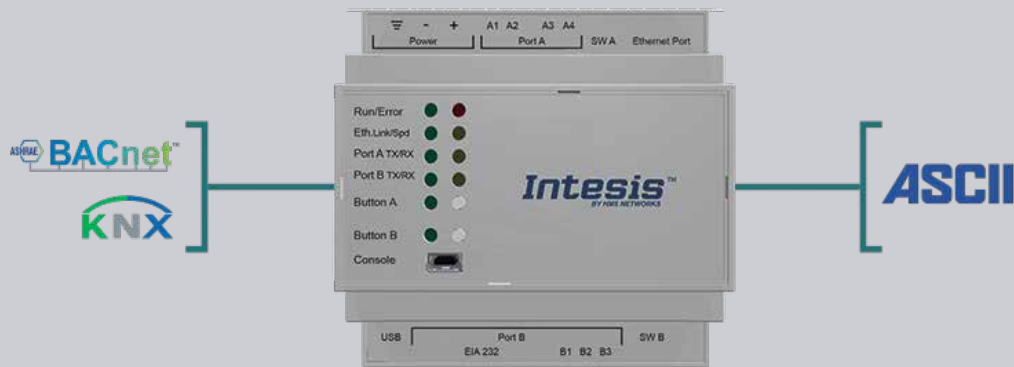


Update-Information

Das Tool informiert, wenn eine neue Softwareversion für das Gateway oder für MAPS selbst verfügbar ist.



ASCII-Protokollkonverter



Allgemeine Funktionen für ASCII

Die Überwachung und Steuerung von BACnet- oder KNX-Geräten kann mittels einfachen ASCII-Nachrichten von einem ASCII-basierten Steuerungssystem über serielle Schnittstellen (EIA232, EIA485) oder TCP/IP-Schnittstellen erfolgen.

- Unterstützt sowohl serielles ASCII als auch IP
- Benutzerdefinierte String-Signale
- Benutzerdefinierte String-Befehle
- Einfache Integration in jedes BMS



BACnet zu ASCII



BESTELLCODE

INASCBAC6000000
INASCBAC3K00000

DATENPUNKT-VERSION

600 Datenpunkte
3000 Datenpunkte

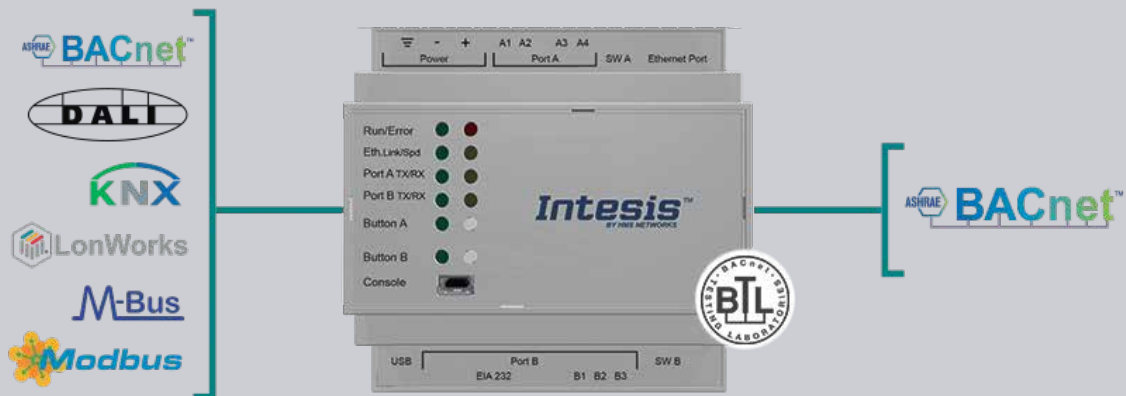


KNX zu ASCII

INASCKNX6000000
INASCKNX3K00000

600 Datenpunkte
3000 Datenpunkte

BACnet-Protokollkonverter



Allgemeine Funktionen für BACnet

Ein Intesis-Protokollkonverter für BACnet fungiert als BACnet/IP-Server oder BACnet-MSTP-Slave, der es den BACnet-Controllern erlaubt, Abrufanforderungen (COV) durchzuführen und seine internen Punkte zu lesen/schreiben.

- BTL-zertifiziert
- BACnet IP und MSTP
- BBMD und Fremdgerät
- Benachrichtigungsklassen



KNX zu BACnet

BESTELLCODE

INBACKNX1000000
INBACKNX2500000
INBACKNX6000000
INBACKNX1K20000
INBACKNX3K00000

PUNKTVERSION

100 Datenpunkte
250 Datenpunkte
600 Datenpunkte
1200 Datenpunkte
3000 Datenpunkte



LonWorks zu BACnet

INBACLON1000000
INBACLON2500000
INBACLON6000000
INBACLON1K20000
INBACLON3K00000

100 Datenpunkte
250 Datenpunkte
600 Datenpunkte
1200 Datenpunkte
3000 Datenpunkte



Modbus zu BACnet

INBACMBM1000000
INBACMBM2500000
INBACMBM6000000
INBACMBM1K20000
INBACMBM3K00000

100 Datenpunkte
250 Datenpunkte
600 Datenpunkte
1200 Datenpunkte
3000 Datenpunkte



DALI zu BACnet

INBACDAL0640000
INBACDAL1280000

64 Geräte
128 Geräte



M-Bus zu BACnet

INBACMEB0100000
INBACMEB0200000
INBACMEB0600000
INBACMEB1200000

10 Geräte
20 Geräte
60 Geräte
120 Geräte

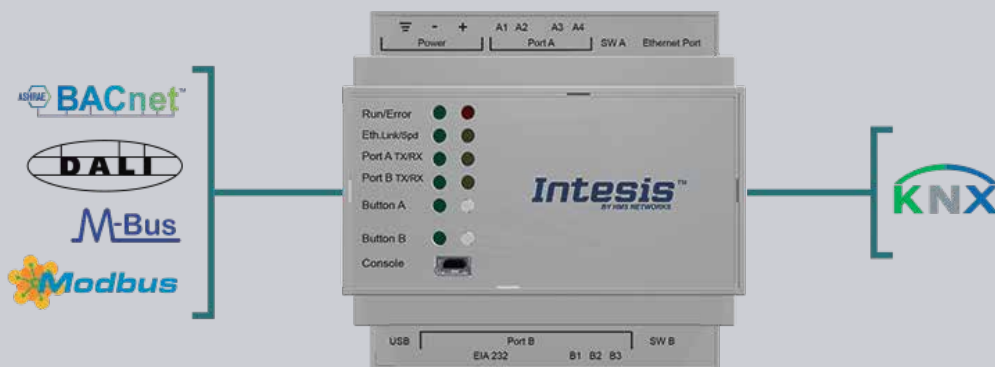


BACnet MSTP zu BACnet IP Router

INBACRTR0320000

32 Geräte

KNX-Protokollkonverter



Allgemeine Funktionen für KNX

Ein Protokollkonverter mit KNX wird direkt an den KNX-TP-1-Bus angeschlossen und hat die gleiche Konfiguration und die gleichen Betriebseigenschaften wie jedes andere KNX-Gerät.

- Standardmäßige KNX-Datenpunkttypen
- Erweiterte Gruppenadressen
- Quell- und Zieladressen
- Ri-Flag: Flag zum Lesen bei Initialisierung



BACnet zu KNX



BESTELLCODE

INKNXBAC1000000
INKNXBAC2500000
INKNXBAC6000000
INKNXBAC1K20000
INKNXBAC3K00000

PUNKTVERSION

100 Datenpunkte
250 Datenpunkte
600 Datenpunkte
1200 Datenpunkte
3000 Datenpunkte



Modbus TCP/RTU zu KNX

INKNXMBM1000000
INKNXMBM2500000
INKNXMBM6000000
INKNXMBM1K20000
INKNXMBM3K00000
INKNXMBM1000100

100 Datenpunkte
250 Datenpunkte
600 Datenpunkte
1200 Datenpunkte
3000 Datenpunkte
100 Datenpunkte

Modbus RTU zu KNX



DALI zu KNX

INKNXDAL0640000

64 Geräte



M-Bus zu KNX

INKNXMEB0100000
INKNXMEB0200000
INKNXMEB0600000
INKNXMEB1200000

10 Geräte
20 Geräte
60 Geräte
120 Geräte

Modbus-Protokollkonverter



Allgemeine Funktionen für Modbus

Auf Modbus fungieren die Intesis-Protokollkonverter entweder als Modbus-TCP-Server (Ethernet-Verbindung) und/oder Modbus-RTU-Slaves (serieller Anschluss EIA232, EIA485).

- Unterstützt gleichzeitig Modbus TCP und RTU
- Unterstützt Spulen, Haltereister und Bitfelder
- Mehrere Datenformate
- Big-Endian oder Little-Endian



BACnet zu Modbus



BESTELLCODE

INMBSBAC1000000
INMBSBAC2500000
INMBSBAC6000000
INMBSBAC1K20000
INMBSBAC3K00000

PUNKTVERSION

100 Datenpunkte
250 Datenpunkte
600 Datenpunkte
1200 Datenpunkte
3000 Datenpunkte



KNX zu Modbus

INMBSKNX1000000
INMBSKNX2500000
INMBSKNX6000000
INMBSKNX1K20000
INMBSKNX3K00000

100 Datenpunkte
250 Datenpunkte
600 Datenpunkte
1200 Datenpunkte
3000 Datenpunkte



DALI zu Modbus

INMBSDAL0640000
INMBSDAL1280000

64 Geräte
128 Geräte



M-Bus zu Modbus

INMBSMEB0100000
INMBSMEB0200000
INMBSMEB0600000
INMBSMEB1200000

10 Geräte
20 Geräte
60 Geräte
120 Geräte



Modbus RTU zu Modbus-TCP-Router

INMBSRTR0320000

32 Geräte



Klimaanlagen-Schnittstellen

Die Intesis-Klimaanlagen-Schnittstellen umfassen hochzuverlässige Schnittstellen für die Klimaanlage-Integration, die in Zusammenarbeit mit allen großen Klimaanlage-Herstellern entwickelt wurden. Entdecken Sie das weltweit umfangreichste Portfolio an Klimaanlage-Schnittstellen zur Integration mit KNX, Modbus, BACnet und WLAN.

Hisense



Haier



Panasonic

HITACHI



TOSHIBA

Intesis – die richtige Wahl für die HLK-Integration

2006 brachte Intesis das erste zertifizierte Produkt auf den Markt, das Ausdehnungsklimageräte direkt in KNX integrieren kann. Nach langjähriger Erfahrung und mehr als einer halben Million integrierter Klimageräte weltweit, bietet das Unternehmen heute eine breite Palette von Intesis-Klimaanlagen-Schnittstellen zur Integration von Klimaanlagen der führenden Anbieter in allen gängigen Gebäudeautomationsprotokollen an.

Energieeffizient

HLK-Systeme machen einen großen Teil der Energiekosten in einem Gebäude aus. Mit den Klimaanlagen-Schnittstellen von Intesis können diese für eine optimale Energienutzung gesteuert und so deutliche Einsparungen erreicht werden.

Zuverlässig

Alle Entwicklungen basieren strikt auf den Vorgaben der Klimaanlagen-Hersteller und werden anschließend von diesen validiert und freigegeben, um ideale Kompatibilität mit ihren Klimageräten zu gewährleisten.

Einfach zu bedienen

Dank der Smart-Scan-Funktionalität können angeschlossene Klimageräte automatisch erkannt werden.

Vertrauenswürdig

Die Klimaanlagen-Schnittstellen von Intesis werden von Systemintegratoren in aller Welt geschätzt und decken alle wichtigen Protokolle ab, die in der Gebäudeautomation benötigt werden.

Intesis-Klimaanlagen-Schnittstellen – Hauptmerkmale



Eins-zu-eins

Alle Informationen von einem Innengerät direkt an eine Klimaanlagen-Schnittstelle vorhanden.



Mehrere Geräte

Steuern Sie mehrere Innengeräte über eine einzige Klimaanlagen-Schnittstelle.



Markenspezifische Produkte

Individuelle Lösungen für alle führenden Klimaanlagen-Hersteller.



Direkte Verbindung

Sparen Sie Kosten durch die Verwendung von Klimaanlagen-Schnittstellen, die ohne zwischengeschaltete Schnittstellengeräte direkt an den Klimaanlagen-Bus angeschlossen werden.



Universelle Infrarot-Lösung

Unterstützt alle marktüblichen Klimaanlagen-Marken, die Infrarot-



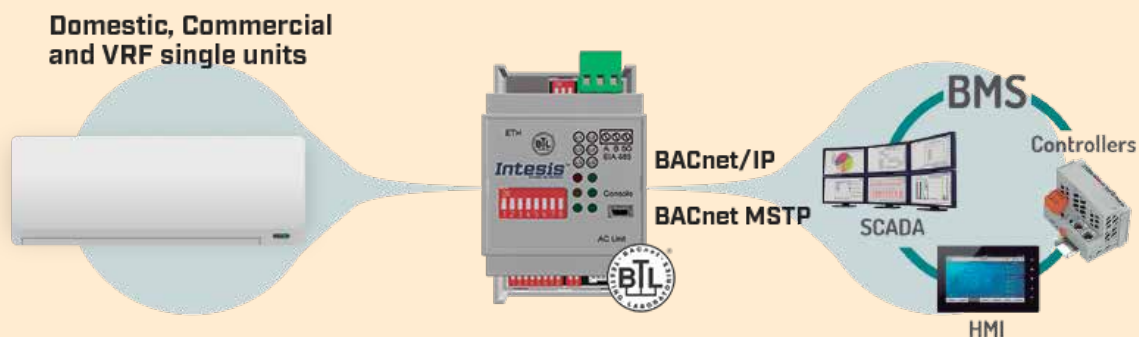
Klimageräte scannen

Sparen Sie dank der leistungsstarken Scan-Funktionalität Zeit bei der Konfiguration.

Unser Know-how gebündelt in der idealen Lösung für Sie!

BACnet-Schnittstellen für Klimageräte

Intesis bietet ein großes Portfolio an BACnet-Schnittstellen für die Integration bestimmter Klimaanlage-Marken, die sowohl BACnet/IP- als auch BACnet-MSTP-Integrationen mit BTL-zertifizierten Lösungen unterstützen.



Spezifische Funktionen für Eins-zu-eins-Lösungen

- Schnelle und einfache Konfiguration dank eines DIP-Schalters im Produkt.
- Keine externe Stromversorgung erforderlich, da die Lösung vom Klimagerät selbst gespeist wird.

Spezifische Funktionen für zentralisierte Geräte

- Bietet erweiterte BACnet-Funktionen wie Benachrichtigungsklasse, Trendprotokolle oder Kalender.
- Steuert alle angeschlossenen Geräte von einem einzigen BACnet-Objekt aus.





BESTELLCODE

PUNKTVERSION

Haushalts-Klimageräte zu BACnet IP/MSTP
Haushalts-Klimageräte zu BACnet MSTP
VRV- und Sky-Systeme zu BACnet MSTP
VRV- und Sky-Systeme zu BACnet IP/MSTP

INBACDAI001I000
INBACDAI001I100
INBACDAI001R100
INBACDAI001R000

1 Innengerät
1 Innengerät
1 Innengerät
1 Innengerät

Hisense

VRF-Systeme zu BACnet IP/MSTP

INBACHIS016O000
INBACHIS064O000

16 Innengeräte
64 Innengeräte

HITACHI

VRF-Systeme zu BACnet IP/MSTP

INBACHIT016O000
INBACHIT064O000

16 Innengeräte
64 Innengeräte



Kommerzielle und VRF-Systeme zu BACnet IP/MSTP

INBACMID004I000

4 Innengeräte



Domestic, Mr. Slim und City Multi zu BACnet IP/MSTP
Domestic, Mr. Slim und City Multi zu BACnet MSTP

INBACMIT001I000
INBACMIT001I100

1 Innengerät
1 Innengerät



FD- und VRF-Systeme zu BACnet IP/MSTP
FD- und VRF-Systeme zu BACnet MSTP

INBACMH001R000
INBACMH001R100

1 Innengerät
1 Innengerät

Panasonic

Etherea-Klimageräte zu BACnet IP/MSTP
Etherea-Klimageräte zu BACnet MSTP
ECOi- und PACi-Systeme zu BACnet IP/MSTP
ECOi- und PACi-Systeme zu BACnet MSTP
ECOi-, ECOg- und PACi-Systeme zu BACnet IP/MSTP
ECOi-, ECOg- und PACi-Systeme zu BACnet IP
ECOi-, ECOg- und PACi-Systeme zu BACnet IP

INBACPAN001I000
INBACPAN001I100
INBACPAN001R000
INBACPAN001R100
INBACPAN016O000
INBACPAN064O000
INBACPAN128O000

1 Innengerät
1 Innengerät
1 Innengerät
1 Innengerät
16 Innengeräte
64 Innengeräte
128 Innengeräte



NASA-VRF-Systeme zu BACnet IP/MSTP

INBACSAM004O000
INBACSAM008O000
INBACSAM016O000
INBACSAM064O000

4 Innengeräte
8 Innengeräte
16 Innengeräte
64 Innengeräte

TOSHIBA

VRF- und digitale Systeme zu BACnet IP/MSTP
VRF- und digitale Systeme zu BACnet MSTP

INBACTOS001R000
INBACTOS001R100

1 Innengerät
1 Innengerät

KNX-Schnittstellen für Klimaanlage

Seit einem Jahrzehnt sind die Intesis-Klimaanlagen-Schnittstellen für KNX die Messlatte, wenn es um die Integration von Klimaanlage in KNX-Projekte geht. Das Angebot umfasst individuelle Lösungen für die gängigsten Klimaanlage-Marken sowie eine universelle Lösung auf Grundlage von Infrarot-Kommunikation.



Spezifische Funktionen für Eins-zu-eins-Lösungen

- Unterstützt alle erforderlichen DPT-Objekte für Kompatibilität mit allen KNX-Thermostaten auf dem Markt.
- Binäreingänge für Fensterkontakte oder Bewegungsmelder in den meisten Schnittstellen vorhanden.

Spezifische Funktionen für Lösungen für mehrere Geräte

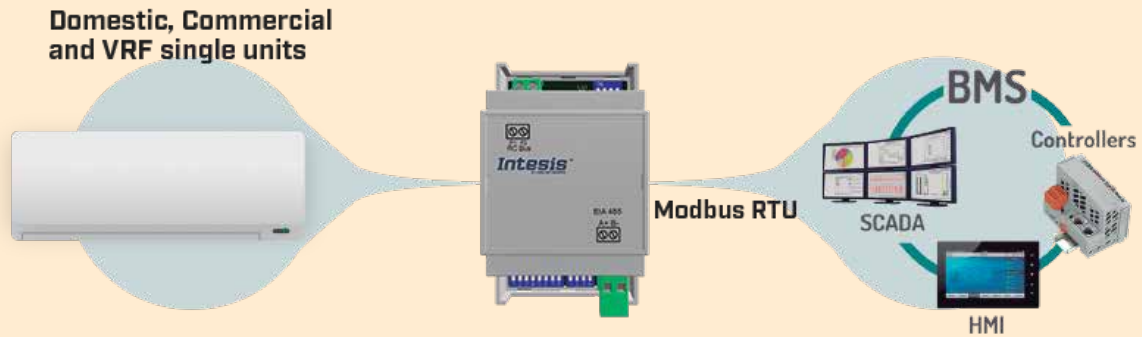
- Reibungslose Integration von KNX-Thermostaten dank der Funktion „virtuelle Temperatur“.
- Deckt eine breite Palette von Standard-DPTs ab, um die Interoperabilität mit anderen KNX-Geräten zu gewährleisten.



**BESTELLCODE****PUNKTVERSION***Haushalts-Klimageräte zu KNX***INKNXDAI001I000**
INKNXDAI001I100
INKNXDAI001R000
INKNXDAI001R100**1 Innengerät**
1 Innengerät mit Binäreingängen
1 Innengerät
1 Innengerät mit Binäreingängen*VRV- und Sky-Systeme zu KNX**RAC- und VRF-Systeme zu KNX*
*VRF-Systeme zu KNX***INKNXFGL001R000**
INKNXFGL016O000**1 Innengerät mit Binäreingängen**
16 Innengeräte*Gewerbliche und VRF-Systeme zu KNX***INKNXHAI008C000**
INKNXHAI016C000
INKNXHAI064C000**8 Innengeräte**
16 Innengeräte
64 Innengeräte*VRF-Systeme zu KNX***INKNXHIS001R000**
INKNXHIS016O000
INKNXHIS064O000**1 Innengerät mit Binäreingängen**
16 Innengeräte
64 Innengeräte*Gewerbliche und VRF-Systeme zu KNX*
*VRF-Systeme zu KNX***INKNXHIT001R000**
INKNXHIT016O000
INKNXHIT064O000
INKNXHIT001A000**1 Innengerät mit Binäreingängen**
16 Innengeräte
64 Innengeräte
1 Innengerät*Luft-Wasser-Wärmepumpe zu KNX**VRF-Systeme zu KNX***INKNXLGE001R000****1 Innengerät mit Binäreingängen***Gewerbliche und VRF-Systeme zu KNX***INKNXMID001I000**
INKNXMID016I000
INKNXMID064I000**1 Innengerät**
16 Innengeräte
64 Innengeräte*Domestic, Mr. Slim und City Multi zu KNX***INKNXMIT001I000**
INKNXMIT001I100
INKNXMIT015C000
INKNXMIT100C000**1 Innengerät**
1 Innengerät mit Binäreingängen
15 Innengeräte
100 Innengeräte*City-Multi-Systeme zu KNX**FD- und VRF-Systeme zu KNX*
*VRF-Systeme zu KNX***INKNXMH001R000**
INKNXMH048O000
INKNXMH128O000**1 Innengerät mit Binäreingängen**
48 Innengeräte
128 Innengeräte*Etherea-Klimageräte zu KNXunit*
ECOi- und PACi-Systeme zu KNX
*ECOi-, ECOg- und PACi-Systeme zu KNX***INKNXPAN001I000**
INKNXPAN001R000
INKNXPAN016O000
INKNXPAN064O000
INKNXPAN001A000**1 Innengerät mit Binäreingängen**
1 Innengerät mit Binäreingängen
16 Innengeräte
64 Innengeräte
1 Innengerät*Luft-Wasser-Wärmepumpe (Aquarea H) zu KNX**NASA VRF systems to KNX***INKNXSAM004O000**
INKNXSAM008O000
INKNXSAM016O000
INKNXSAM064O000**4 Innengeräte**
8 Innengeräte
16 Innengeräte
64 Innengeräte*VRF and Digital systems to KNX*
*VRF systems to KNX***INKNXTOS001R000**
INKNXTOS016O000
INKNXTOS064O000**1 Innengerät mit Binäreingängen**
16 Innengeräte
64 Innengeräte*Universelle IR-Klimaanlage zu KNX***INKNXUNI001I000****1 Innengerät mit Binäreingängen**

Modbus-Schnittstellen für Klimageräte

Das Intesis-Sortiment an Klimaanlage-Schnittstellen für Modbus gehört zu den weltweit umfassendsten für die Integration von Klimaanlage in Modbus. Das für alle Klimaanlage-Marken verwendete einheitliche Modbus-Register-Mapping hilft, die Integrationszeit für Projekte zu verkürzen.

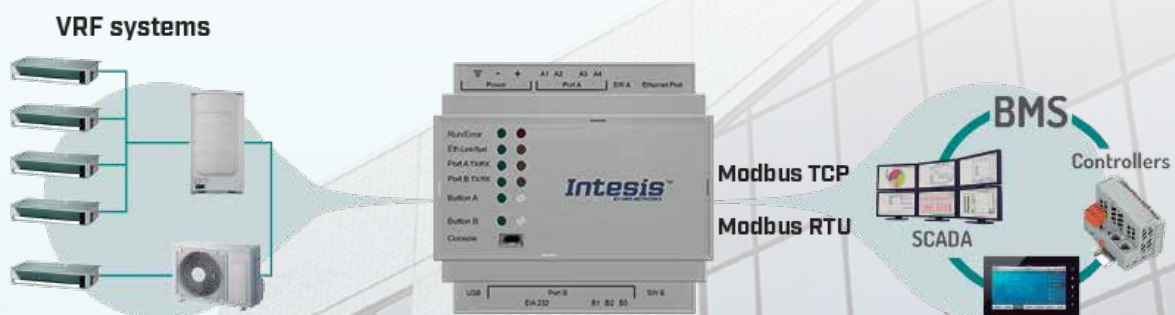


Spezifische Funktionen für Eins-zu-eins-Lösungen

- Ein einheitliches Register-Mapping stellt eine gemeinsame Schnittstelle für alle Klimaanlage-Marken dar.
- Schnelle und einfache Konfiguration dank eines DIP-Schalters im Produkt.

Spezifische Funktionen für Lösungen für mehrere Geräte

- Unterstützt gleichzeitig Modbus RTU und TCP.
- Steuern Sie alle angeschlossenen Klimageräte aus einem einzigen Modbus-Register.





BESTELLCODE

PUNKTVERSION

Haushalts-Klimageräte zu MODBUS RTU
VRV- und Sky-Systeme zu Modbus RTU

INMBSDAI001I000
INMBSDAI001R000

1 Innengerät
1 Innengerät



RAC- und VRF-Systeme zu Modbus RTU

INMBSFGL001R000

1 Innengerät (an Fernsteuerung)

VRV-Systeme zu Modbus TCP/RTU

INMBSFGL001I000

1 Innengerät (an CN-Anschluss)

INMBSFGL016O000

16 Innengeräte



VRV-Systeme zu Modbus RTU

INMBSHIS001R000

1 Innengerät

VRV-Systeme zu Modbus TCP/RTU

INMBSHIS016O000

16 Innengeräte

INMBSHIS064O000

64 Innengeräte



VRV-Systeme zu Modbus RTU

INMBSHIT001R000

1 Innengerät

VRV-Systeme zu Modbus TCP/RTU

INMBSHIT016O000

16 Innengeräte

INMBSHIT064O000

64 Innengeräte



VRV-Systeme zu Modbus RTU

INMBSLGE001R000

1 Innengerät



Kommerzielle und VRF-Systeme zu Modbus RTU

INMBSMID001I000

1 Innengerät

INMBSMID004I000

4 Innengeräte

INMBSMID008I000

8 Innengeräte

INMBSMID032I000

32 Innengeräte



Domestic, Mr. Slim und City-Multi-Serien zu Modbus RTU
City-Multi-Systeme zu Modbus TCP/RTU

INMBSMIT001I000

1 Innengerät

INMBSMIT050C000

50 Innengeräte

INMBSMIT100C000

100 Innengeräte



FD- und VRF-Systeme zu Modbus RTU

INMBSMHI001R000

1 Innengerät

VRV-Systeme zu Modbus TCP/RTU

INMBSMHI048O000

48 Innengeräte

INMBSMHI128O000

128 Innengeräte



Etherea-Klimageräte zu Modbus RTU

INMBSPAN001I100

1 Innengerät

ECOi- und PACi-Systeme zu Modbus RTU

INMBSPAN001R000

1 Innengerät

ECOi-, ECOg- und PACi-Systeme zu Modbus TCP/RTU

INMBSPAN016O000

16 Innengeräte

INMBSPAN064O000

64 Innengeräte

ECOi-, ECOg- und PACi-Systeme zu Modbus TCP

INMBSPAN128O000

128 Innengeräte

Luft-Wasser-Wärmepumpe (Aquarea H) zu MODBUS

INMBSPAN001A000

1 Innengerät



NASA-Geräte zu Modbus RTU

INMBSSAM001R100

1 Innengerät

NASA-VRV-Systeme zu Modbus TCP/RTU

INMBSSAM004O000

4 Innengeräte

INMBSSAM008O000

8 Innengeräte

INMBSSAM016O000

16 Innengeräte

INMBSSAM064O000

64 Innengeräte

Nicht-NASA-Geräte zu Modbus RTU

INMBSSAM001R000

1 Innengerät



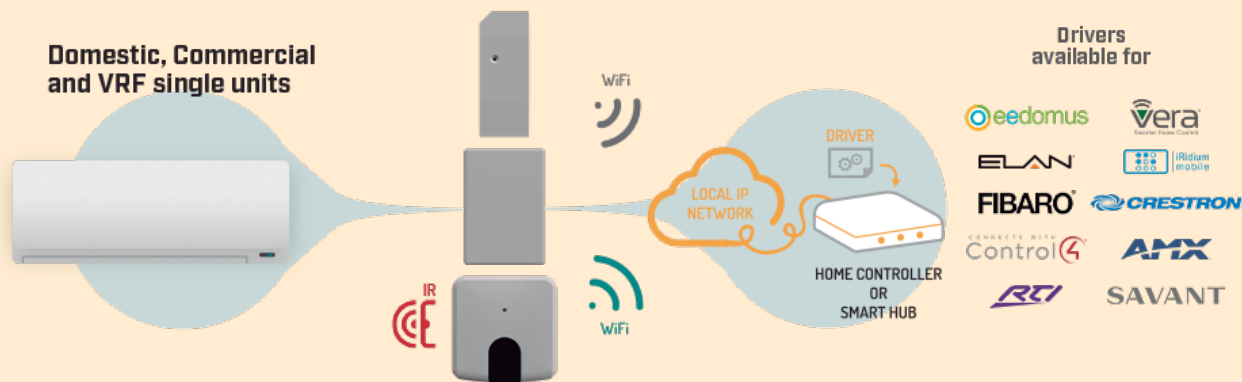
VRV- und digitale Systeme zu Modbus RTU

INMBSTOS001R000

1 Innengerät

WLAN-Schnittstellen für Klimaanlage

Die WLAN-Schnittstellen von Intesis wurden speziell für die Klimaanlage-Integration in Smart-Home-Automatonsystemen entwickelt. Die Kommunikation beruht auf einem einfachen ASCII-Protokoll, das als Treiber in Home Controllern oder Smart Hubs einfach implementiert werden kann. Mit Treibern, die bereits für viele Smart-Home-Automatonsplattformen auf dem Markt erhältlich sind, lassen sich Klimaanlage einfach integrieren und steuern.



Allgemeine Funktionen für WLAN

- WLAN-Konfiguration unterstützt sowohl dynamische als auch statische IPs.
- Treiber sind für alle wichtigen Hersteller von Smart-Home-Automation verfügbar.
- Einfache und offene Protokollgenerierung neuer Integrationstreiber.
- Automatische Erkennung der im Netzwerk installierten WLAN-Geräte.
- Zwei Arten von Lösungen: Markenspezifische Lösungen mit direkten Verbindungen, die die Fehlercodedaten des Geräts unterstützen, sowie eine universelle Lösung auf Basis von Infrarot-Kommunikation (IR).

**ORDER CODE****POINT VERSION**

Haushalts-Klimageräte zu WLAN (ASCII)
VRV- und Sky-Systeme zu WLAN (ASCII)

INWMPDAI001I000
INWMPDAI001R000

1 Innengerät
1 Innengerät



RAC- und VRF-Systeme zu WLAN (ASCII)

INWMPFGL001R000
INWMPFGL001I000

1 Innengerät (an Fernsteuerung)
1 Innengerät (an CN-Anschluss)



VRF-Systeme zu WLAN (ASCII)

INWMPLGE001R000

1 Innengerät



Domestic, Mr. Slim und City Multi zu WLAN (ASCII)

INWMPMIT001I000

1 Innengerät



FD- und VRF-Systeme zu WLAN (ASCII)
Haushalts-Klimagerät zu WLAN (ASCII)

INWMPMH001R000
INWMPMH001I000

1 Innengerät
1 Innengerät

Panasonic

Etherea-Klimageräte zu WLAN (ASCII)
ECOi- und PACi-Systeme zu WLAN (ASCII)

INWMPPAN001I000
INWMPPAN001R000

1 Innengerät
1 Innengerät

TOSHIBA

VRF- und digitale Systeme zu WLAN (ASCII)

INWMPDOS001R000

1 Innengerät

UNIVERSELL

Universelle IR-Klimaanlage zu WLAN (ASCII)

INWMPUNI001I000

1 Innengerät

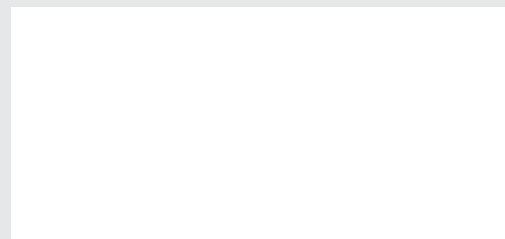


HMS ist Ihr Partner für
industrielle Kommunikation
und IIoT.

HMS Networks – Kontakt

HMS ist weltweit vertreten.
Finden Sie hier Ihren nächsten Ansprechpartner:

<https://www.hms-networks.com/de/kontakt>



Intesis™ ist ein Warenzeichen von HMS Industrial Networks AB, Schweden, USA, Deutschland und anderen Ländern. Andere Marken und Begriffe sind Eigentum der jeweiligen Unternehmen.
Alle anderen Produkt- oder Dienstleistungsamen, die in diesem Dokument genannt werden, sind Warenzeichen der jeweiligen Unternehmen.
Bestellnr.: INBREN2020 Version 1.01/2020 – © HMS Industrial Networks – Alle Rechte vorbehalten – HMS behält sich das Recht vor, Änderungen ohne vorherige Ankündigung vorzunehmen.