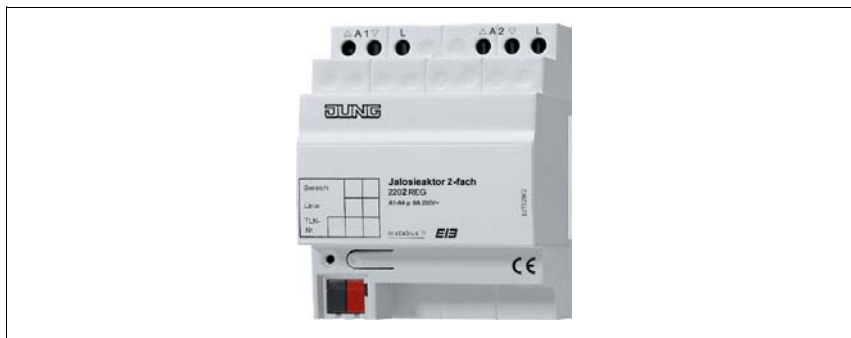


## Bedienungsanleitung Jalousie-Aktor 2fach



### Systeminformation

Dieses Gerät ist ein Produkt des instabus-EIB-Systems und entspricht den EIBA-Richtlinien. Detaillierte Fachkenntnisse durch instabus-Schulungen werden zum Verständnis vorausgesetzt.

Die Funktion des Gerätes ist softwareabhängig. Detaillierte Informationen, welche Software geladen werden kann und welcher Funktionsumfang sich damit ergibt sowie die Software selbst, sind der Produktdatenbank des Herstellers zu entnehmen.

Planung, Installation und Inbetriebnahme des Gerätes erfolgen mit Hilfe einer von der EIBA zertifizierten Software.

Die Produktdatenbank und die technischen Beschreibungen finden Sie stets aktuell im Internet unter [www.jung.de](http://www.jung.de).

### Gefahrenhinweise



**Achtung! Einbau und Montage elektrischer Geräte dürfen nur durch eine Elektrofachkraft erfolgen. Dabei sind die geltenden Unfallverhütungsvorschriften zu beachten.**

**Zur Vermeidung eines elektrischen Schlages vor Arbeiten am Gerät freischalten (Sicherungsautomat abschalten).**

**Bei Nichtbeachtung der Installationshinweise können Brand oder andere Gefahren entstehen.**

**Nur für den Anschluss von Motoren!**

**Gefahren, die durch motorisch angetriebene Komponenten entstehen können, sind durch geeignete Sicherheitsmaßnahmen auszuschließen.**

**Bei Auslieferung ist der Schaltzustand der Ausgänge nicht definiert.**

### Funktion

Der Jalousieaktor 2-fach schaltet bis zu zwei voneinander unabhängige Jalousie- oder Rollladenantriebe über den instabus EIB.

Das Gerät benötigt keine zusätzliche Stromversorgung.

Fahrbefehle werden durch Betätigung von Tastsensoren oder Binäreingängen des instabus EIB-Systems ausgelöst.

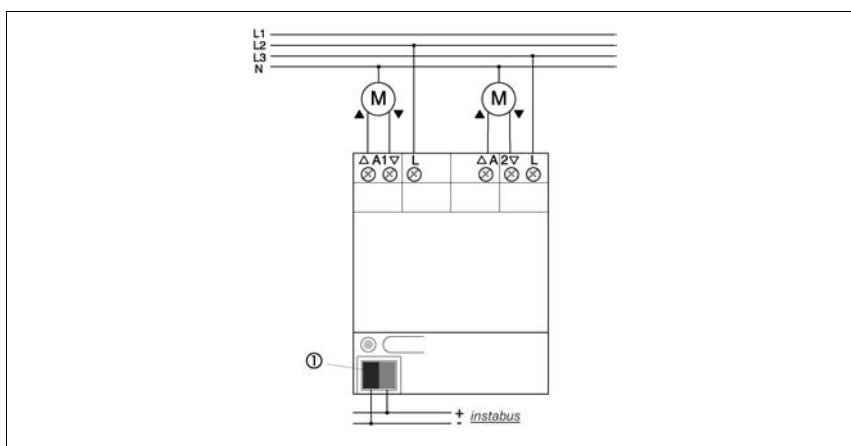
#### Hinweise

- Sollen Motoren parallel geschaltet werden, unbedingt Angaben der Motorenhersteller beachten. Andernfalls könnten die Motoren zerstört werden.
- Nur Jalousien bzw. Rollläden mit Endlagenschalter (mechanisch oder elektronisch) verwenden. Die Endschalter der angeschlossenen Motoren sind auf korrekte Justierung zu überprüfen.

**Eigenschaften**

- 2 unabhängige Kanäle für jeweils einen Jalousiemotor
- Betriebsart einstellbar (Jalousie oder Rolllade)
- Umschaltzeit bei Fahrtrichtungswechsel einstellbar (Angaben des Motorenherstellers beachten!)
- Fahrzeitverlängerung für „Jalousiefahrt aufwärts“ einstellbar
- Prioritätenvergabe eintreffender Telegramme
- Sonnenschutzautomatik für helligkeitsabhängiges Verfahren der Jalousie in eine parametrierbare Position
- Logische Verknüpfung von 2 Sonnenschutzobjekten
- Steuerung über 4 Zentralfunktionen
- Anfahren einer parametrierten Jalousie- bzw. Lamellenposition für jeden Kanal
- Sicherheitsstellung für jeden Kanal separat einstellbar
- Verhalten bei Busspannungsausfall und –wiederkehr einstellbar

Für weitere Eigenschaften lesen Sie bitte die zugehörige EIB Produktdokumentation.

**Anschluss****Jalousieaktor 4-fach, Art. Nr. 2202 REG:**

Der Busanschluss erfolgt mit der Busanschlussklemme (1).

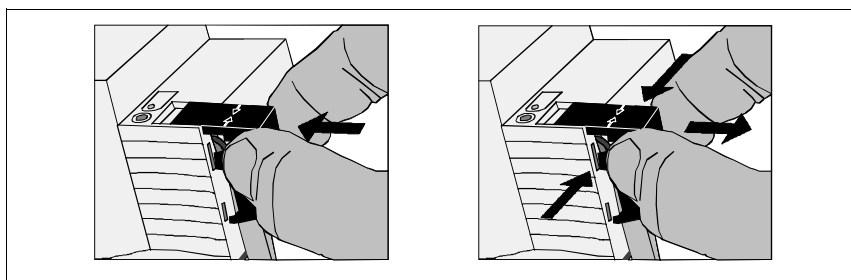
Der Anschluss der Motoren erfolgt gemäß Anschlussbild.

Es können verschiedene Aussenleiter an den Geräten angeschlossen

**Abdeckkappe**

Die Abdeckkappe mit nach unten herausgeführten Busleitungen über die Busklemme schieben bis sie spürbar einrastet. Entfernen Sie die Abdeckkappe durch seitliches Drücken und Abziehen.

Die Abdeckkappe ist als Zubehör lieferbar (Art. Nr. 2050 K)



## Technische Daten

Versorgung instabus EIB :	21 - 32 V DC
Leistungsaufnahme instabus EIB :	typ. 150 mW
Anschluss instabus EIB :	instabus Anschlussklemme
Motoren :	Schraubklemmen 0,5 – 4 mm <sup>2</sup> ein- und feindrähtig ohne Aderendhülse oder 0,5 – 2,5 mm <sup>2</sup> feindrähtig mit Aderendhülse
Schaltspannung :	230 V AC
Schaltvermögen :	6 A AC1 4 A, cos $\varphi$ = 0,8
Umgebungstemperatur :-	5 °C bis +45 °C
Lagertemperatur :	-25 °C bis +70 °C
Einbaubreite :	72 mm (4 TE)

**Technische Änderungen vorbehalten**

## Gewährleistung

Wir leisten Gewähr im Rahmen der gesetzlichen Bestimmungen.

**Bitte schicken Sie das Gerät portofrei mit einer Fehlerbeschreibung an unsere zentrale Kundendienststelle:**

### ALBRECHT JUNG GMBH & CO. KG

#### Service-Center

Kupferstr. 17-19

D-44532 Lünen

Service-Line: 0 23 55 . 80 65 51

Telefax: 0 23 55 . 80 61 89

E-Mail: mail.vki@jung.de

#### Technik (allgemein)

Service-Line: 0 23 55 . 80 65 55

Telefax: 0 23 55 . 80 62 55


E-Mail: mail.vkm@jung.de

#### Technik (instabus EIB)

Service-Line: 0 23 55 . 80 65 56

Telefax: 0 23 55 . 80 62 55

E-Mail: mail.vkm@jung.de

Das -Zeichen ist ein Freiverkehrszeichen, das sich ausschließlich an die Behörden wendet und keine Zusicherung von Eigenschaften beinhaltet.