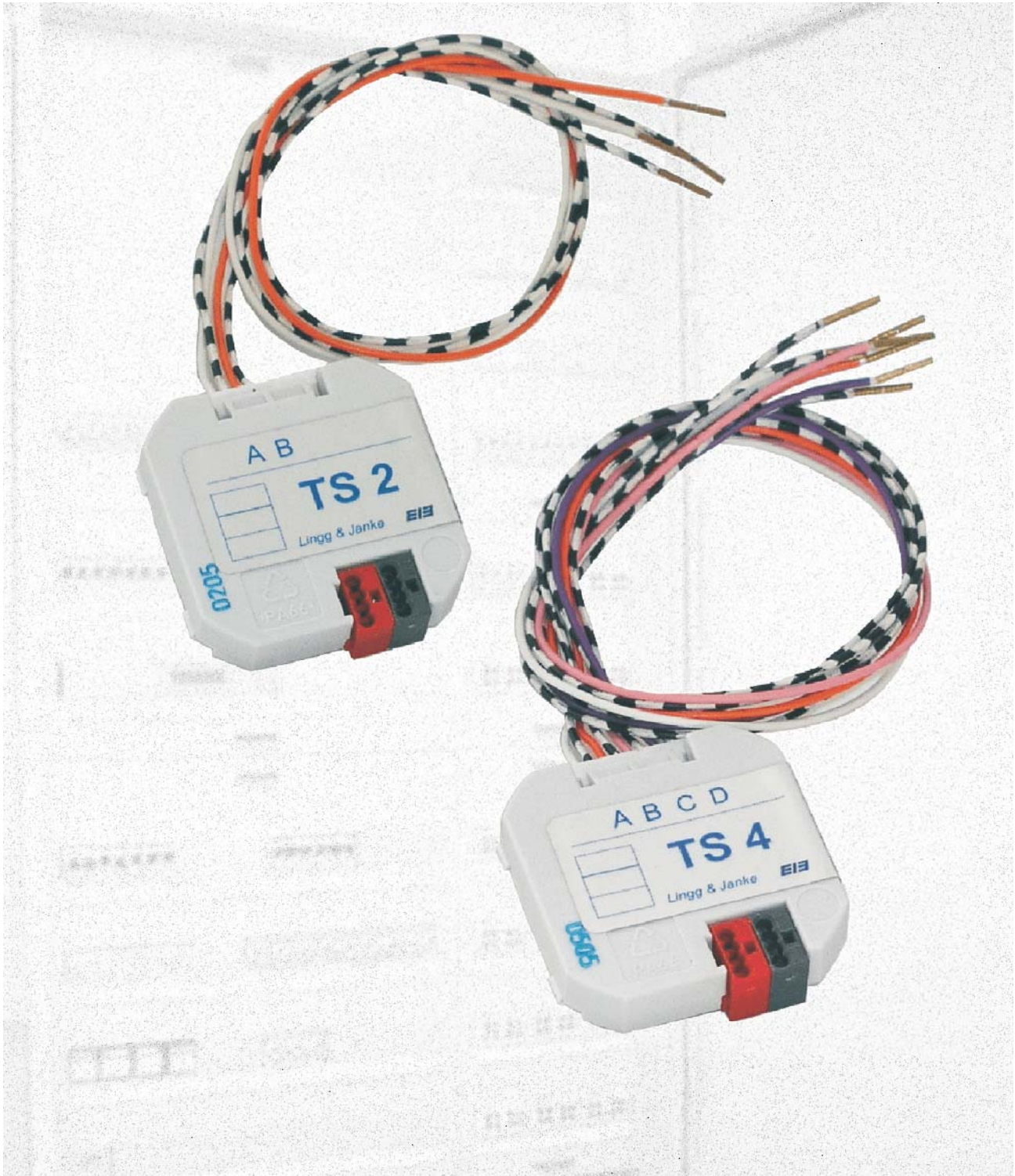


Tasterschnittstelle 2 / 4-fach



Tasterschnittstelle

TS-2 / TS-4

Beschreibung

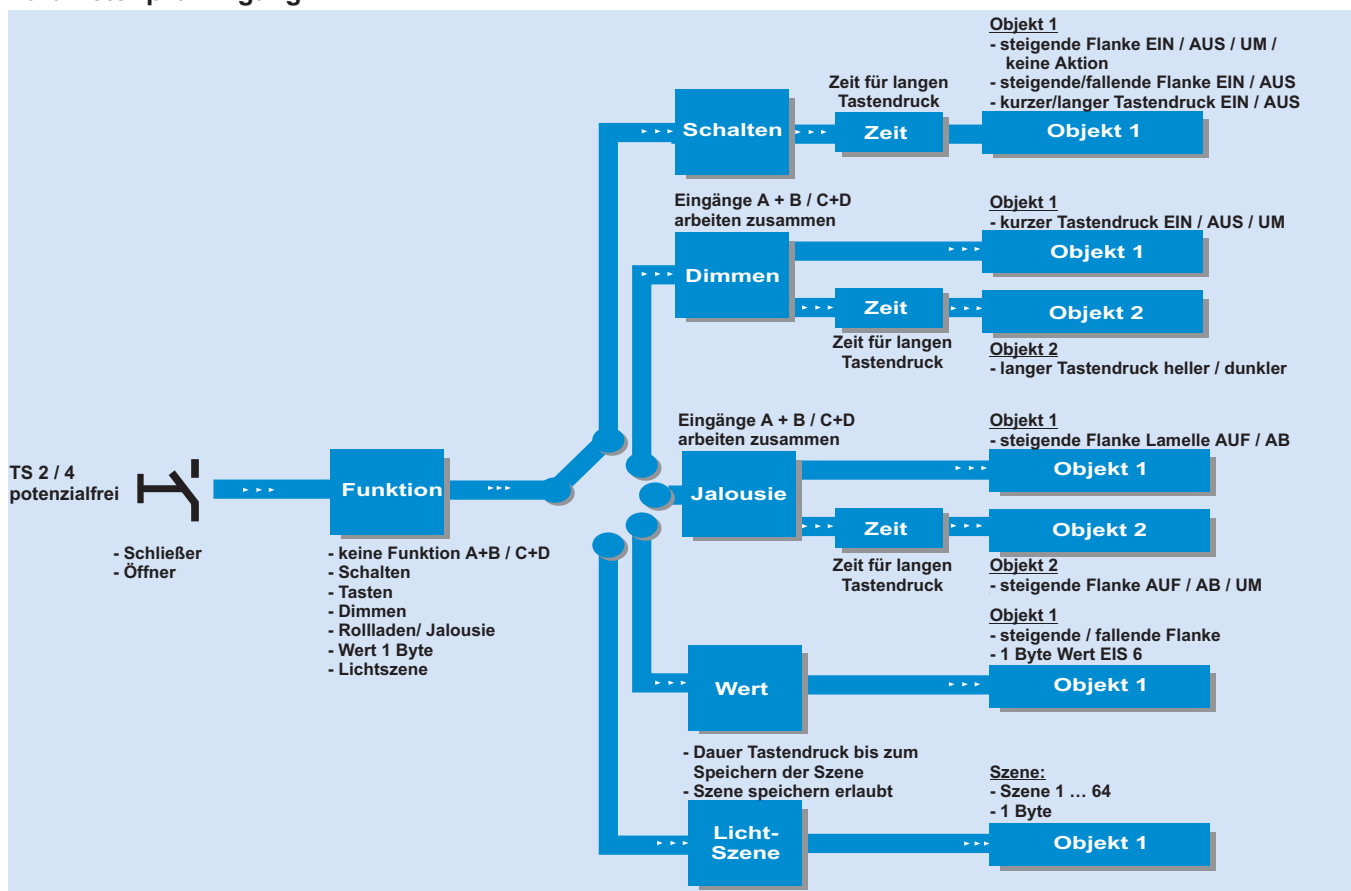
Die Tasterschnittstellen TS-2 und TS-4 sind Binäreingänge zum Einlegen in Gerätedosen (ø60mm, min 40mm tief). Es stehen zwei / vier Eingänge für potentialfreie Schalter-/ Tasterkontakte zur Verfügung. Die erforderliche Abfragespannung wird von der Tasterschnittstelle geliefert, eine zusätzliche Spannungsversorgung wird nicht benötigt.

So können z. B. an eine Tasterschnittstelle TS-2 bis zu zwei Schalter / Taster mit je einem potentialfreien Kontakt oder ein Doppeltaster mit zwei potentialfreien Kontakten angeschlossen werden. Und an die Tasterschnittstelle TS-4 z. B. können bis zu vier Schalter / Taster oder zwei Doppeltaster mit je zwei potentialfreien Kontakten angeschlossen werden.

Der Anschluss erfolgt über einen Leitungssatz, der fest an der Tasterschnittstelle angeschlossen ist. Die Verbindungsleitungen zwischen Taster / Schalter und Schnittstelle dürfen auf maximal 10m verlängert werden. Dabei ist zu beachten, dass die Leitungs-paare verdreht zu führen sind.

Für verschiedene Anwendungen sind entsprechende Applikationsprogramme vorhanden. So können über die angeschlossenen Schalter / Taster z. B. Schaltbefehle, Dimm-befehle, Werttelegramme oder Jalousiebefehle gesendet werden. Ebenfalls ist es möglich die fallende und / oder die steigende Flanke auszuwerten und Telegramme zyklisch zu senden.

Parameter pro Eingang



Technische Daten

Eingangssignalspannung	von Schnittstelle	Leitungslänge	0,28m
Versorgungsspannung	24V DC über EIB		(verlängerbar bis 10m verdrehte Leitung)
Hilfsspannung	nicht erforderlich		
Schutzart	IP 20	Prüfzeichen	KNX / EIB
Abmessungen	43 x 43 x 9mm		CE Kennzeichnung
Montage	Gerätedose D 60mm		

Lingg & Janke OHG
 Zeppelinstr. 30
 D-78315 Radolfzell