

**MDT Jalousieaktor Reiheneinbaugerät 2-fach/ 4-fach/ 8-fach**
**MDT Jalousieaktor Aufputzgerät 4-fach**
**MDT Jalousieaktor Unterputzgerät 1-fach**

Ausführungen		
JAL-0206.01	Jalousieaktor 2-fach	2TE REG, 6A, für Rollladenmotoren 230VAC bis 300W
JAL-0410.01	Jalousieaktor 4-fach	4TE REG, 10A, für Rollladenmotoren 230VAC bis 600W
JAL-0810.01	Jalousieaktor 8-fach	8TE REG, 10A, für Rollladenmotoren 230VAC bis 600W
JAL-0410D.01	Jalousieaktor 4-fach	4TE REG, 8A, für Rollladenmotoren 24VDC bis 180W
JAL-0810D.01	Jalousieaktor 8-fach	8TE REG, 8A, für Rollladenmotoren 24VDC bis 180W
JAL-0410A.01	Jalousieaktor 4-fach	Aufputzgerät, 10A, für Rollladenmotoren bis 230VAC bis 600W
JAL-01UP.01	Jalousieaktor 1-fach	Unterputzgerät, 6A, für Rollladenmotoren 230VAC bis 300W

MDT Jalousieaktoren empfangen KNX/EIB Telegramme und steuern bis zu 8 Jalousien unabhängig voneinander. Jeder Kanal wird über zwei monostabile Relais geschaltet. Die Jalousieaktoren in der Ausführung als Reiheneinbaugerät können zusätzlich über Taster am Aktor manuell betätigt werden.

Jeder Kanal ist durch die ETS3/4 individuell programmierbar. Zur Auswahl stehen Statusrückmeldungen, Sperrfunktionen, zentrale Schaltfunktionen sowie umfangreiche Kalibrier- und Positionierfunktionen. Zusätzlich können pro Kanal bis zu 8 Szenarien programmiert werden.

Bei Netzspannungsausfall werden alle Ausgänge ausgeschaltet. Für den Fall eines Busspannungsausfalles oder einer Wiederkehr können die Schaltstellungen der Relais individuell für jeden Kanal programmiert werden. Der Jalousieaktor ist in Ausführungen zur Montage auf Hutschiene, Aufputzmontage und Installation in der Schalterdose erhältlich. Die Montage muss in trockenen Innenräumen erfolgen.

Bei den Reiheneinbaugeräten sind je zwei L-Anschlüsse intern gebrückt, die Auf- und Unterputzgeräte haben einen gemeinsamen L- Anschluß. Dies minimiert den Verkabelungsaufwand und erhöht die Übersichtlichkeit der Verdrahtung.

Zur Inbetriebnahme und Projektierung des Schaltaktors benötigen Sie die ETS3f/ETS4. Die Produktdatenbank finden Sie auf unserer Internetseite unter [www.mdtautomation.de/Downloads.html](http://www.mdtautomation.de/Downloads.html) zum Download.

JAL-0410.01



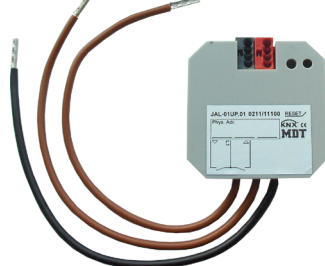
JAL-0410A.01



JAL-0206.01



JAL-01UP.01

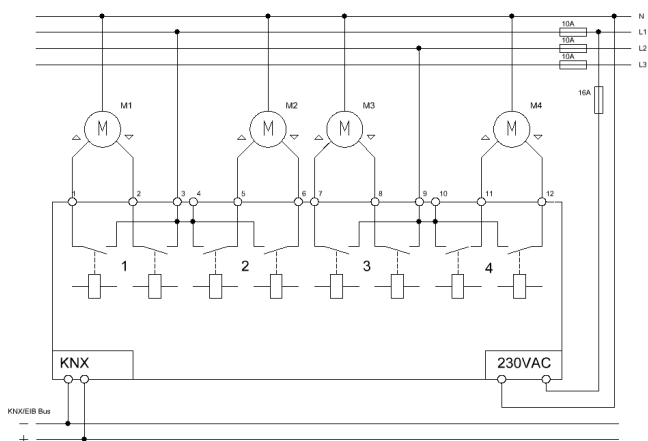


- Produktion in Engelskirchen, zertifiziert nach ISO 9001
- modernes Design
- voll kompatibel zu allen KNX/EIB Komponenten
- Taster für Handbetrieb und LED Anzeige pro Ausgang
- Betriebsart Jalousie/Rolllade programmierbar
- Lauf-, Pausen- und Schrittzeit frei programmierbar
- 1-bit Automatiksteuerung und Sonnenschutzfunktion
- 8-bit Positionierung für Höhe und Lamelle
- 8 Szenen pro Kanal, Alarm-, Zentral- und Sperrfunktionen
- Programmierbares Verhalten bei Busspannungsausfall/-wiederkehr
- je zwei L- Anschlüsse intern gebrückt (Reiheneinbaugerät)
- gemeinsamer L- Anschlüsse (Auf- und Unterputzgeräte)
- integrierter Busankoppler
- 3 Jahre Produktgarantie

	JAL-0410.01 JAL-0810.01 JAL-0410A.01	JAL-0410D.01 JAL-0810D.01	JAL-0206.01 JAL-01UP.01
<b>Technische Daten</b>			
<b>Konfiguration</b>			
Anzahl Ausgänge	4/8	4/8	1/2
<b>Nennspannung</b>			
Versorgungsspannung	230VAC / 50Hz	24VDC / 230VAC / 50Hz	über Bus
Ausgänge	230VAC	24VDC	230VAC
<b>Leistungsaufnahme typ.</b>	< 0,5W	<0,5W	< 0,3W
<b>Maximale Schaltleistung</b>			
Ohmsche Last	10A	8A	6A
Kapazitive Last	---	---	---
<b>Maximale Last</b>			
Rollladenmotoren **	600W	180W	300W
<b>mech. Schalthäufigkeit</b>	1.000.000	1.000.000	1.000.000
<b>Absicherung</b>	16A	10A	10A
<b>Max. Kabelquerschnitt</b>			
Schraubklemmen	2,5mm <sup>2</sup>	2,5mm <sup>2</sup>	2,5mm <sup>2</sup>
KNX Busklemme	0,8mm <sup>2</sup>	0,8mm <sup>2</sup>	0,8mm <sup>2</sup>
<b>Umgebungstemperatur</b>	0 bis + 45°C	0 bis + 45°C	0 bis + 45°C
<b>Schutzart</b>	IP 20	IP 20	IP 20
<b>Abmessungen REG</b>	4/8TE	4/8TE	2TE
<b>Abmessungen UP/AP (B x H xT)</b>	100mm x 40mm x 88mm	--	41mm x 41mm x 24mm

\*\* keine Drehstrommotoren

## Anschlussbeispiel JAL-0410.01



## Anschlussbeispiel JAL-0410D.01

