

## MDT Schaltaktor Reiheneinbaugerät 8-fach/ 16-fach

Ausführungen:

AKK-1610.01	Schaltaktor 16-fach,	8TE, 230VAC, 10A
AKK-0810.01	Schaltaktor 8-fach,	4TE, 230VAC, 10A



MDT Schaltaktoren empfangen KNX/EIB-Telegramme und schalten je nach Ausbaustufe bis zu 16 Verbraucher unabhängig voneinander. Jeder Ausgang wird über ein monostabiles Relais geschaltet und kann zusätzlich über die Taster am Aktor manuell betätigt werden.

Jeder Ausgang ist durch die ETS3 individuell programmierbar. Zur Auswahl stehen logische Verknüpfungen, Statusrückmeldungen, Sperrfunktionen, zentrale Schaltfunktionen sowie umfassende Zeitfunktionen wie z.B. Ein-/ Ausschaltverzögerungen und Treppenlichtzeitfunktionen. Zusätzlich stehen Szenenfunktionen zu Verfügung.

Bei Netzspannungsausfall werden alle Ausgänge ausgeschaltet, bei Netzspannungswiederkehr wird der alte Zustand wiederhergestellt. Für den Fall eines Busspannungsausfalles oder einer Wiederkehr können die Schaltstellungen der Relais individuell für jeden Kanal programmiert werden. Der Schaltaktor ist zur festen Installation auf einer Hutprofilschiene in Starkstromverteilungen vorgesehen. Die Montage muß in trockenen Innenräumen erfolgen.

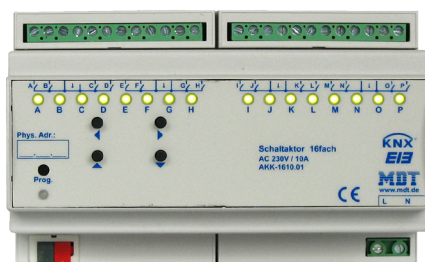
Der Schaltaktor AKK ist zum preisgünstigen Schalten kleinerer Last geeignet, nicht zulässig ist das Schalten von Steckdosen. Beim Kompaktaktor sind jeweils vier Ausgänge durch eine gemeinsame Zuleitung verbunden. Dieses minimiert den Verkabelungsaufwand und erhöht die Übersichtlichkeit der Verdrahtung.

Zur Inbetriebnahme und Projektierung des Schaltaktors benötigen Sie die ETS3. Die Produktdatenbank finden Sie auf unserer Internetseite unter [www.mdtautomation.de/downloads](http://www.mdtautomation.de/downloads) zum Download.

AKK-0810.01



AKK-1610.01



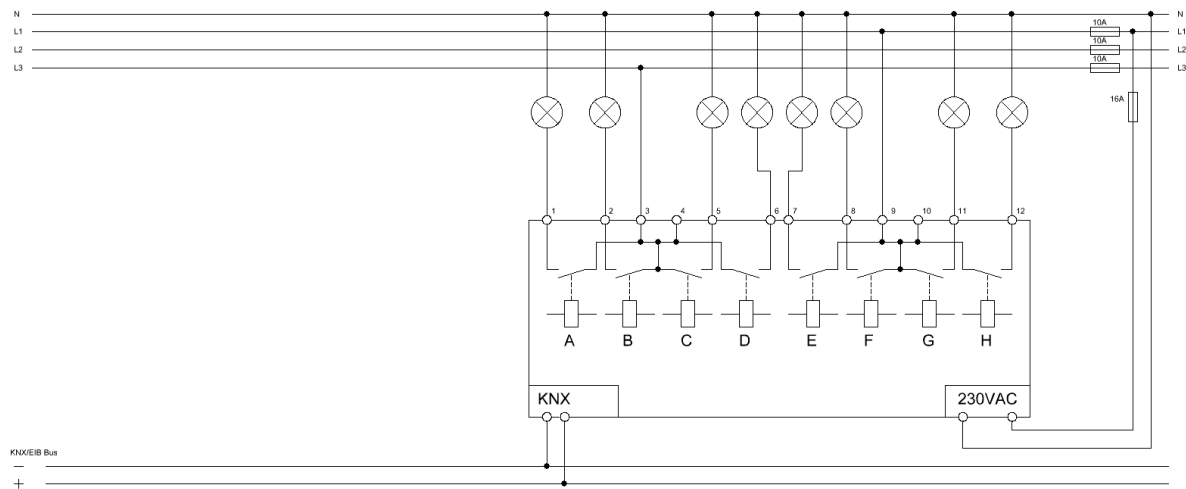
- Produktgarantie 3 Jahre
- Produktion nach ISO 9001 zertifiziert
- modernes Design
- voll kompatibel zu allen KNX/EIB Komponenten
- individuell programmierbar
- Handbetrieb unabhängig vom Bus möglich
- Zentrale Schaltfunktion mit Rückmeldung
- Schließer- oder Öffnerbetrieb
- Zeitfunktionen (Ein-/ Ausschaltverzögerung, Treppenlichtfunktion)
- Ausschaltvorwarnung bei Treppenlichtfunktion
- Rückmeldefunktion (aktiv/passiv) für alle Kanäle
- Logische Verknüpfungsfunktionen
- Szenenfunktionen
- programmierbares Verhalten bei Busspannungsausfall

Technische Daten	AKK-1610.01	AKK-0810.01	
<b>Konfiguration</b>			
Ausbaustufe	Kompaktausführung **	Kompaktausführung **	
Anzahl Ausgänge	16	8	
<b>Nennspannung</b>			
Versorgungsspannung	230VAC / 50Hz	230VAC / 50 Hz	
Ausgänge	230VAC	230VAC	
<b>Leistungsaufnahme typ.</b>	< 0,5W	<0,5W	
<b>Maximale Schaltleistung</b>			
Ohmsche Last	10A	10A	
Kapazitive Last	21uF	21uF	
<b>Maximale Last</b>			
Glühlampen	1900W	1900W	
HV- Halogenlampen	1400W	1400W	
NV-Halogenlampen	500W	500W	
Leuchtstofflampen unkompensiert	500W	500W	
Leuchtstofflampen parallelkompensiert	120W	120W	
max. Anzahl EVG	3	3	
<b>mech. Schalthäufigkeit</b>	1.000.000	1.000.000	
<b>Absicherung</b>	10A	10A	
<b>Max. Kabelquerschnitt</b>			
Schraubklemme	2,5mm <sup>2</sup>	2,5mm <sup>2</sup>	
KNX Busklemme	0,8mm <sup>2</sup>	0,8mm <sup>2</sup>	
<b>Umgebungstemperatur</b>	0 bis + 45°C	0 bis + 45°C	
<b>Schutzart</b>	IP 20	IP 20	
<b>Abmessungen</b>	8 TE	4 TE	

\*\* nicht zum Schalten von Steckdosen

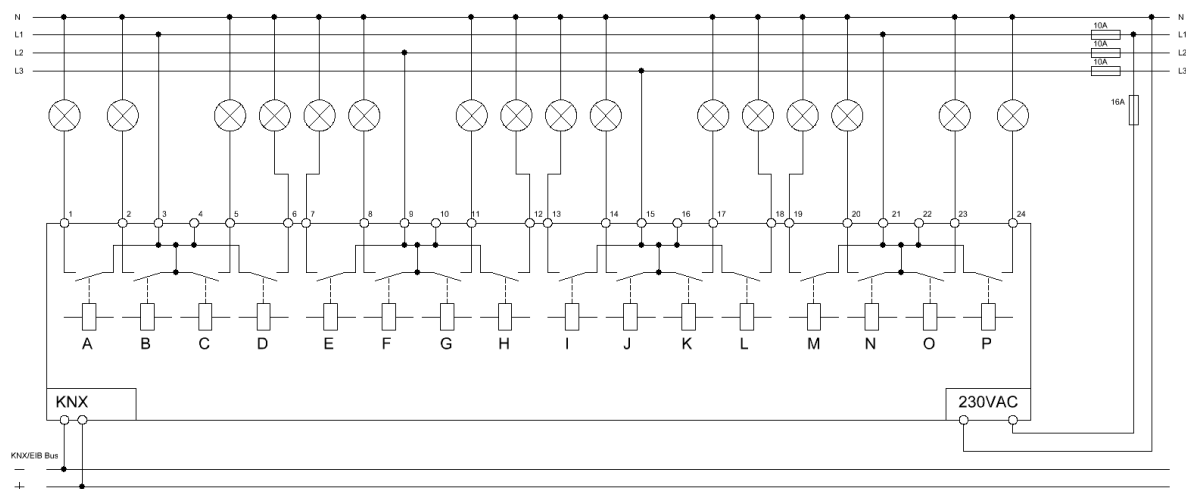
Hinweis: Bei Schaltaktoren **AKK** haben jeweils 4 Ausgänge eine gemeinsame Zuleitung.

## Anschlussbeispiel AKK-0810.01



Bei dem Kompaktaktor AKK sind jeweils vier Ausgänge durch eine gemeinsame Zuleitung verbunden.

## Anschlussbeispiel AKK-1610.01



Bei dem Kompaktaktor AKK sind jeweils vier Ausgänge durch eine gemeinsame Zuleitung verbunden.