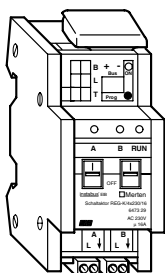


## Schaltaktor REG-K/2x230/16 mit Handbetätigung



**Farbe**  
lichtgrau

**Artikel-Nr.**  
647329

## Inhaltsverzeichnis

1.	Funktion	1
2.	Montage	1
3.	Technische Daten	2
4.	Einstellungen in der EIB-Tool-Software (ETS)	2
5.	Applikationsübersicht	2

## 1. Funktion

Der INSTABUS-Schaltaktor REG-K/2x230/16 mit Handbetätigung ist ein intelligentes, busfähiges Relais. Das Gerät hat zwei unabhängig voneinander schaltbare Relaisausgänge und ermöglicht das Schalten von Beleuchtungskörpern und anderen Verbrauchern.

In der Standardeinstellung wird bei einem Ein-Telegramm der Schließerkontakt unverzüglich geschlossen, bei einem Aus-Telegramm unverzüglich geöffnet. Ausschaltverzögerungen, Treppenhauselevator (Zeitschalter), Rückmelden des Relaiszustands, Verhalten nach Busspannungsausfall und Busspannungswiederkehr können bei der Programmierung festgelegt werden.

## 2. Montage

Der INSTABUS-Schaltaktor REG-K/2x230/16 mit Handbetätigung ist ein Reiheneinbaugerät (REG) und wird auf eine DIN-Hutschiene EN50022-35 montiert. Eine Datenschiene ist nicht erforderlich. Der Busanschluss erfolgt über die im Lieferumfang enthaltene Busanschlussklemme. Die Leitungsabdeckung wird anschließend über die Busanschlussklemme gesteckt, um den Sicherheitsabstand der Busleitung zu 230 V-Leitungen zu gewährleisten. An die Busanschlussklemme können max. 4 Aderpaare angeschlossen werden.

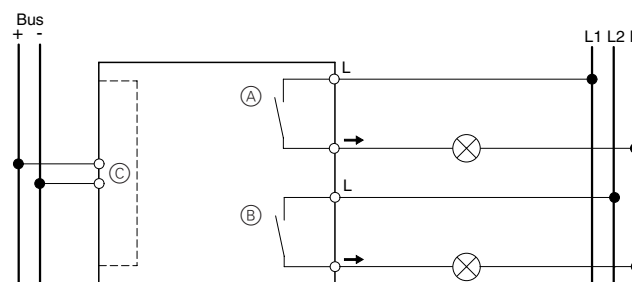
Die Leitungen zu den Verbrauchern und die Netzspannung (1 oder 2 Außenleiter) werden über vier Schraubklemmen angeschlossen. Alle Geräte, die neben dem Schaltaktor montiert werden, müssen mindestens mit einer Basisisolierung ausgerüstet sein. Pro Kanal wird über eine gelbe LED angezeigt, ob der Schaltausgang des Kanals vom Bus aus geöffnet oder geschlossen wurde. Bei ordnungsgemäß geladenem Applikationsprogramm leuchtet erst die grüne Betriebs-LED. Mit dem Handschalter kann der Schaltausgang (geschalteter Außenleiter) auch ohne Busspannung manuell geschaltet werden. Bei Handbetätigung können die gelbe LED (angesteuert über den Bus) und der Relaiszustand nicht übereinstimmen.

### 3. Technische Daten

Versorgung aus Bus:	DC 24 V/ca. 5 mA
Isolationsspannung:	4 kV zwischen Bus und AC 230 V
Schaltkontakte:	2 x Schließer
Nennspannung:	AC 230 V, 50 bis 60 Hz (1 oder 2 Außenleiter)
Nennstrom:	16 A bei $\cos \varphi = 1$ 10 A induktive Last bei $\cos \varphi = 0,6$
Nennleistung:	
Glühlampen	AC 230 V, max. 3000 W
AC 230 V:	
Halogenlampen:	AC 230 V, max. 2000 W
Leuchtstofflampen:	AC 230 V, max. 1500 VA, parallelkompensiert
	AC 230 V, max. 900 W, un- kompensiert
kapazitive Last:	AC 230 V, 16 A, max. 140 $\mu$ F
Minimallasten	
$\geq 12$ V AC/DC:	$\geq 500$ mA
Sicherung:	Der Schaltkontakt ist durch vorgeschalteten Leitungsschutz- schalter zu schützen
Schalthäufigkeit:	max. 10 pro Minute bei Nennlast
Lebensdauer:	
AC 230 V, 16 A bei	50.000 Schaltspiele
$\cos \varphi = 1$	
Halogenlampen	25.000 Schaltspiele
2000 W	
Leuchtstofflampen	20.000 Schaltspiele
paral. komp. 1500 VA	
Umgebungstemperatur:	
Betrieb:	-5 °C bis +45 °C
Lagerung:	-25 °C bis +55 °C
Transport:	-25 °C bis +70 °C
Umgebung:	Das Gerät ist für eine Ein- satzhöhe bis 2000 m über Meeresspiegel (MSL) aus- gelegt.
Bedienelement:	Programmiertaste Pro Kanal Handschalter für manuelle Betätigung des Relais.
Anzeigeelement:	rote LED für Kontrolle der Busspannung und Eingabe der phys. Adresse grüne LED bei laufender Applikation pro Kanal gelbe LED für die Anzeige des Schaltzu- stands

Anschlüsse:	
Bus	über zwei 1 mm-Stifte für Busanschlussklemme
Außenleiter:	vier Schraubklemmen für max. 2,5 mm <sup>2</sup>
EG-Richtlinie:	entspricht Niederspan- nungsrichtlinie 73/23/EWG; entspricht EMV-Richtlinie 89/336/EWG
Abmessungen:	90x36x65 mm (HxBxT)
Gerätebreite:	2 TE = 36 mm

### Anschlussbeispiel



- (A) Kanal A
- (B) Kanal B
- (C) Busankoppler

### 4. Einstellungen in der EIB-Tool-Software (ETS)

#### Auswahl in der Produktdatenbank

Hersteller:	Merten
Produktfamilie:	4.2 Schaltaktor, 2fach
Produkttyp:	4.2.02 Reiheneinbau REG-K
Programmname:	Schalten/Init. 4327
Medientyp:	Twisted Pair
Produktname:	Schaltaktor REG-K/2x230/16 mit Handbetätigung
Bestellnummer:	647329

### 5. Applikationsübersicht

Es ist folgende Applikation verfügbar:

Applikation	Vers.	Funktion
Schalten/Init 4327	1	Schalten
		mit Ausschaltverzögerung
		mit Treppenhausfunktion mit/ohne manuell Aus
		Verhalten bei Busspannungsausfall
		Verhalten bei Busspannungswieder- kehr
		Rückmelden des Relaiszustandes