

Dimmkaktor EB/230/215 W



Farbe polarweiß
Artikel-Nr. 650501

Inhaltsverzeichnis

1.	Funktion	1
2.	Montage	1
3.	Technische Daten	1
4.	Einstellungen in der EIB-Tool-Software (ETS)	2
5.	Applikationsübersicht	2

1. Funktion

Der INSTABUS-Dimmkaktor EB/230/215 W dimmt Glühlampen und NV-Halogenlampen (nur über elektronische Transformatoren) mit einer maximalen Leistung von ca. 210 Watt. Gewickelte Transformatoren dürfen nicht an den Dimmkaktor angeschlossen werden.

2. Montage

Der INSTABUS-Dimmkaktor EB/230/215 W ist ein Einbaugerät für die Aufputz- und Einbaumontage. Der Busankoppler ist bereits im Gerät integriert. Der Dimmkaktor wird über eine Busanschlussklemme (Artikel-Nr. 689701) mit dem Bus verbunden.

Bei der Montage des Gerätes ist darauf zu achten, dass umlaufend ein Mindestabstand von 4 cm eingehalten werden muss.



Achtung!

Vor Anschluss des Gerätes an Verbraucher die Netzspannung abschalten.
 Eine Restspannung für den Kurzschlussschutz liegt immer am Ausgang an.

Das Gerät besitzt 6 schraublose Steckklemmen:

- 3 Klemmen für Neutraleiter
- 2 Klemmen für Außenleiter
- 1 Klemme für gedimmten Außenleiter

3. Technische Daten

Versorgung aus dem Bus:	DC 24 V (+6 V/-4 V)/ ca. 7 mA
Versorgung aus dem Netz:	AC 230 V/50 Hz
Verlustleistung:	3 Watt bei Nennleistung
Isolationsspannungen:	AC 4 kV Bus/Netzspannung
Nennspannung:	AC 230 V
Nennleistung	
Glühlampen:	max. 210 W
HV Halogenlampen:	max. 210 W
NV Halogenlampen:	MET oder andere elektronische Transformatoren, max. 200 VA
gewickelte Trafos	dürfen nicht angeschlossen werden
Sicherung	
Kurzschluss:	elektronisch
Überlast:	über Temperaturschalter
Umgebungstemperatur	
Betrieb:	-5 °C bis +45 °C
Lagerung:	-25 °C bis +55 °C
Transport:	-25 °C bis +70 °C
max. Feuchtigkeit:	93 %

Bedienelement: Programmiertaste
Anzeigeelement: rote LED für Kontrolle der Busspannung und Eingabe der phys. Adresse

Anschlüsse

Bus: über zwei 1 mm-Stifte für Busanschlussklemme
Neutralleiter: drei 1fach Steckklemmen für max. 2,5 mm²
Außenleiter: zwei 1fach Steckklemmen für max. 2,5 mm²
Außenleiter gedimmt: eine 1fach Steckklemme für max. 2,5 mm²

Zugentlastung 230 V: 3 x NYM 3x1,5 mm²

Zugentlastung

INSTABUS: 2 x PYCYM 2x2x0,8 mm²

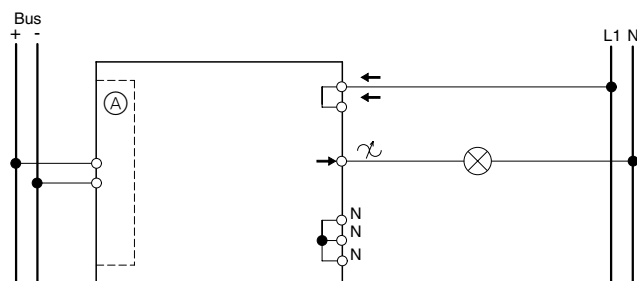
Schutzart: IP 20

EG-Richtlinien: entspricht Niederspannungsrichtlinie 73/23/EWG; entspricht EMV-Richtlinie 89/336/EWG

Abmessungen: ca. 280x40x35 mm (LxBxH)

Lochabstand für AP-Montage: 220 mm

Anschlussbeispiel:



Ⓐ Busankoppler

4. Einstellungen in der EIB-Tool-Software (ETS)

Auswahl in der Produktdatenbank

Hersteller: Merten
Produktfamilie: 4.6 Dimmaktor
Produkttyp: 4.6.02 Einbau EB
Programmname: Dimmen 3230
Medientyp: Twisted Pair
Produktname: Dimmaktor EB/230/215 W
Bestellnummer: 650501

5. Applikationsübersicht

Es ist folgende Applikation verfügbar:

Applikation	Vers	Funktion
Dimmen 3230	18	Schalten <ul style="list-style-type: none"> mit einstellbarem Einschaltverhalten Memory-Funktion (letzter Helligkeitswert) Rückmelden des Relaiszustands
		Dimmen <ul style="list-style-type: none"> mit variabler Dimmgeschwindigkeit
		Helligkeitswert <ul style="list-style-type: none"> Andimmen oder Anspringen