

Binäreingang EB/4x24



Farbe
polarweiß

Artikel-Nr.
654919

Inhaltsverzeichnis

1.	Funktion	1
2.	Montage	1
3.	Technische Daten	2
4.	Einstellungen in der EIB-Tool-Software (ETS)	2
5.	Applikationsübersicht	3

1. Funktion

Der Binäreingang ist ein Einbaugerät, das z. B. in Installationskanäle oder Zwischendecken montiert werden kann.

Er dient zum Anschluss von externen, potenzialfreien 24 V-Schalt- oder Tastkontakten.

Die 24 V-Signalspannung zur Abfrage der potenzialfreien Kontakte kann durch ein externes Netzteil oder bei separatem 230 V-Anschluss intern durch den Binäreingang erzeugt werden. Die interne 24 V-Spannung entspricht den Anforderungen an Schutzkleinspannung (SELV).

Der Binäreingang kann z. B. Schalt-, Dimm-, Jalousiesteuerungs- oder 1-Byte-Werttelegramme an EIB-Aktoren senden. Zur Dimm- und Jalousiesteuerung werden die Eingänge A und B bzw. C und D zusammengefasst.

Zusätzlich wird eine Busanschlussklemme benötigt.

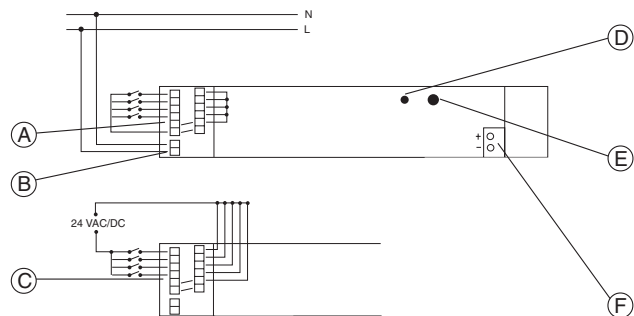
2. Montage

Der INSTABUS Binäreingang EB/4x24 ist ein Einbaugerät für die Aufputz- und Einbaumontage. Der Busan- koppler ist bereits im Gerät integriert. Der Binäreingang wird über eine Busanschlussklemme mit dem Bus verbunden.

3. Technische Daten

Versorgung	
EIB:	DC 24 V, erfolgt über die Buslinie
optionale Hilfsspannung:	AC 230 V \pm 10%, 50 Hz
Leistungsaufnahme:	\leq 2 VA
Eingänge	
Anzahl Kanäle:	4, für potenzialfreie Kontakte
Signalspannung:	AC/DC 24 V
Eingangsstrom:	< 15 mA
0-Signal:	0 bis 12 V
1-Signal:	18 bis 24 V
Zulässige Leitungslänge:	max. 100 m
Bedien- und Anzeigeelemente:	rote LED und Taste zur Vergabe der physikalischen Adresse
Anschlüsse	
Eingänge:	Schraubklemmen, Anschlussquerschnitt 1 bis 2,5 mm ²
EIB:	Stecker für Busanschlussklemme
Schutzart:	IP 20 nach DIN 40 050
Umgebungstemperatur	
Betrieb:	-5 °C bis +45 °C
Lagerung:	-25 °C bis +55 °C
Transport:	-25 °C bis +70 °C
EG-Richtlinien:	entspricht Niederspannungsrichtlinie 73/23/EWG; entspricht EMV-Richtlinie 89/336/EWG
Abmessungen:	42x240x32 mm (HxBxT)

Anschlussbeispiel



- (A) Eingangsklemmen bei interner Erzeugung der Signalspannung
- (B) 230 V-Spannungsversorgung
- (C) Eingangsklemmen bei externer Erzeugung der Signalspannung
- (D) Programmier-LED
- (E) Programmiertaste
- (F) Busanschlussklemme

4. Einstellungen in der EIB-Tool-Software (ETS)

Auswahl in der Produktdatenbank

Hersteller:	Merten
Produktfamilie:	2.6 Binäreingang, 4fach
Produkttyp:	2.6.08 Einbau EB/24V
Programmname:	Schalten Standard 12AA/1 Schalten Kurz/Lang/Um 12A6/1 Dimmen/Schalten 3537/1 Dim./Jal./Schalten 3535/1 Wert Zykl. Verzög. Sperren 12AB/1 Dim./Jal./Schalten erw. 3536/1 Schalten Zyklisch 12A1/1 Jalousie/Schalten 5594/1 Jalousie/Schalten erw. 5595/1
Produktname:	Binäreingang EB/4x24
Bestellnummer:	654919

5. Applikationsübersicht

Es sind folgende Applikationen verfügbar:

Applikation	Vers.	Funktion
Schalten Standard 12AA/1	0.1	Gruppenadressen: Anzahl = 15/ Verbindungen = 15 Flankenauswertung
Schalten Kurz/Lang/Um 12A6/1	0.1	Gruppenadressen: Anzahl Objekte = 12/ Verbindungen = 12 mit jedem Tastendruck UM-Schalten oder zwischen langem und kurzem Tastendruck unterscheiden und EIN- oder AUS-Schalten
Dimmen/Schalten 3537/1	0.1	Gruppenadressen: Anzahl = 6/ Verbindungen = 6 für den Anschluss von 2 Serientastern zur Verwendung als 2 Dimmtaster
Dimmern/Jal./Schalten 3535/1	0.1	Gruppenadressen: Anzahl = 6/ Verbindungen = 6 für den Anschluss von 2 Serientastern zur Verwendung als 1 Dimm- und 1 Jalousietaster. Alternativ können bei- de Eingangspaare separat für Schalt- betrieb parametrierbar werden.
Wert.zykl.Verzög. Sperren 12AB/1	0.1	Gruppenadressen: Anzahl = 8/ Verbindungen = 9 Sendet zyklisch 8-Bit-Werte (EIS 6). Zeitverzögerung und Verriegelung al- ler Eingänge über Objekt möglich.
Dim./Jal./Schalten erw. 3536/1	0.1	Gruppenadressen: Anzahl = 8/ Verbindungen = 10 für den Anschluss von 2 Serientastern zur Verwendung als 1 Dimm- und 1 Jalousietaster oder 1 Dimm- und 2 Schaltaster. Langer Tastendruck einstellbar
Schalten Zyklisch 12A1/1	0.1	Gruppenadressen: Anzahl = 14/ Verbindungen = 16 Flankenauswertung zyklisch senden Verhalten bei Busspannungswieder- kehr parametrierbar
Jalousie/Schalten 5594/1	0.1	Gruppenadressen: Anzahl = 6/ Verbindungen = 6 für den Anschluss von 2 Serientastern zur Verwendung als 2 Jalousietaster. Es ist möglich, jedes Tasterpaar für normale Schaltfunktionen zu para- metrieren.
Jalousie/Schalten erw. 5595/1	0.1	Gruppenadressen: Anzahl = 8/ Verbindungen = 10 Folgende Kombinationen sind mög- lich: – 2xJalousie – 1xJalousie + 2xSchalten – 4xSchalten Achtung: Alle Objekte sollten mit Gruppenadressen belegt werden, um einen störungsfreien Betrieb zu ge- währleisten!