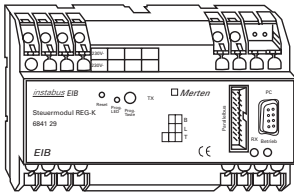


Steuermodul REG-K



Farbe
lichtgrau

Artikel-Nr.
6841 29

Inhaltsverzeichnis

1. Funktion
2. Montage
3. Technische Daten
4. Einstellungen in der EIB-Tool-Software (ETS)
5. Applikationen
- 5.1 Applikation Dummy für Filtertabellen 7102/1 Version 1

1. Funktion

Das Steuermodul REG-K dient zur Ansteuerung von bis zu sechs Treibermodulen bzw. Modulplatten des Melde- und Bedientableaus. Die Module werden, beginnend mit dem Steuermodul, kettenförmig mittels 20-poligen Flachbandkabeln verbunden. Die maximale Länge eines Flachbandkabels darf 50cm nicht überschreiten.

Werden Modulplatten des Melde- und Bedientableaus eingesetzt, so wird zur Stromversorgung dieser Einheiten die Spannungsversorgung REG, DC 5V/2A (Art.- Nr. 6836 29) benötigt.

Die Melde- und Bedienfunktionen werden mit Hilfe der WINDOWS-Programmiersoftware **EIB TAB** (Art.- Nr. 6159 01) festgelegt und programmiert. Über die serielle RS232-Schnittstelle werden die programmierten Daten in das Steuermodul REG-K geladen und dort dauerhaft gespeichert. Die Funktionen können mit einer Neuprogrammierung geändert werden.

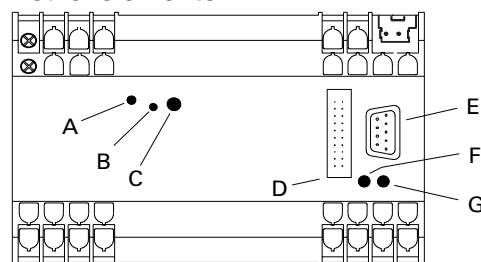
In dem Steuermodul REG-K ist ein INSTABUS EIB Busankoppler integriert.

2. Montage

Das INSTABUS-Steuermodul REG-K ist ein Reiheneinbaugerät und wird auf eine DIN-Hutschiene EN50022-35 montiert. Eine Datenschiene ist nicht erforderlich. Der Busanschluß erfolgt über eine Busanschlußklemme.

Die Netzleitungen werden über Schraubklemmen angeschlossen.

Bedienelemente:



A Reset-Taste. Wird die RESET-Taste gedrückt, so wird das System gestartet.

B Programmier-LED der Busankopplung

C Programmiertaste der Busankopplung

D 20-polige Bandkabelsteckerleiste zum Anschluß von max. sechs Modulen

E 9-polige SubD-Einbaubuchse zum Anschluß an einen PC (RS232 / V24)

F Rx/Tx-LED: rot/grün bei Datenaustausch zwischen EIB und Steuermodul

G Betriebs-LED: grün im Normalbetrieb; rot/grün bei Neustart (Reset)

3. Technische Daten

Versorgung

INSTABUS EIB : 24 V DC (+6 V/-4 V)

Netz : AC 230 V

Leistungsaufnahme

INSTABUS EIB : 150 mW

Netz : max. 1,5 VA

Anschluß

INSTABUS EIB : Busklemme

Netz : Schraubklemme
2 x 2,5mm² massiv oder
0,1 - 1,5 mm² mit
Aderendhülse

PC : SUB D 9-polig

Module : Flachbandkabel 20-polig

Umgebungstemperatur

Betrieb: -5 °C bis +45 °C

Lagerung: -25 °C bis +55 °C

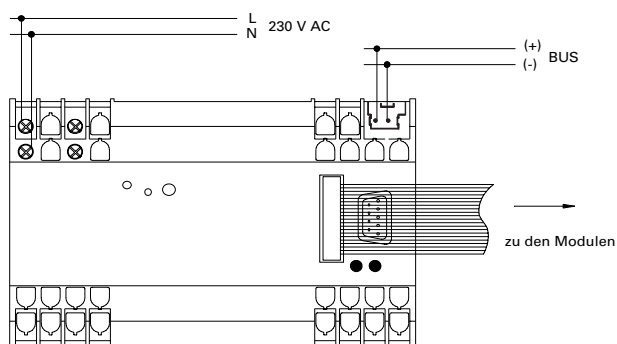
Transport: -25 °C bis +70 °C

Schutzart : IP 20

Abmessungen: 90 x 140 x 60 mm (HxBxT)

Gerätebreite: 8 TE = 140 mm

Anschlußbeispiel:



4. Einstellungen in der EIB-Tool-Software (ETS)

Auswahl in der Produktdatenbank

Hersteller: Merten

Produktfamilie: 1.1 Systemgeräte

Produkttyp: 1.1.03 Koppler

Programmname: Dummy für Filtertabellen
7102/1

Medientyp: Twisted Pair

Produktname: Dummy-Gerät

Bestellnummer: 6840 01

Hersteller: Merten

Produktfamilie: 1.3 Schnittstellen/Gateways

Produkttyp: 1.3.002 Dummy Applikation für
Filtertabellen

Programmname: Dummy für Filtertabellen
7102/1

Medientyp: Twisted Pair

Produktname: Dummy-Gerät

Bestellnummer: 6840 01

5. Applikationen

Applikationsübersicht

Es ist folgende Applikation verfügbar:

Applikation	Vers.	Funktion
Dummy für Filtertabellen 7102/1	1	Diese Applikation ermöglicht es die Gruppenadressen, die mit der EIBTAB programmiert wurden in der ETS einzutragen.

5.1 Applikation Dummi für Filtertabellen 7102/1 Version 1

Funktion

Diese Applikation ermöglicht es, die Gruppenadressen, die im Steuermodulmodul verwendet wurden, in der ETS einzutragen. Dann werden diese Gruppenadressen bei der Erstellung der Filtertabellen der Linienkoppler berücksichtigt. Die Applikation läßt sich nicht, in den Busankoppler des Funktionsmoduls laden (Meldung Maskenversion inkompatibel).

Kommunikationsobjekte

Folgende Kommunikationsobjekte können ausgewählt werden:

Obj	Funktion	Kom.Objekte	Typ	Prio	Flags	Verhalten
0-9	1 BIT	1 Bit	1 Bit	Auto	LSKÜ	
10-12	2 BIT	2 BIT	2 Bit	Auto	LSKÜ	
13-15	3 BIT	3 BIT	3 Bit	Auto	LSKÜ	
16-18	4 BIT	4 BIT	4 Bit	Auto	LSKÜ	
19-21	5 BIT	5 BIT	5 Bit	Auto	LSKÜ	
22-24	6 BIT	6 BIT	6 Bit	Auto	LSKÜ	
25-27	7 BIT	7 BIT	7 Bit	Auto	LSKÜ	
28-37	1 Byte	1 Byte	1 Byte	Auto	LSKÜ	
38-47	2 Byte	2 Byte	2 Byte	Auto	LSKÜ	
48-50	3 Byte	3 Byte	3 Byte	Auto	LSKÜ	
51-53	4 Byte	4 Byte	4 Byte	Auto	LSKÜ	
54-56	6 Byte	6 Byte	6 Byte	Auto	LSKÜ	
57-59	8 Byte	8 Byte	8 Byte	Auto	LSKÜ	
60-62	10 Byte	10 Byte	10 Byte	Auto	LSKÜ	
63-65	14 Byte	14 Byte	14 Byte	Auto	LSKÜ	

Objekte: 66
Maximale Gruppenadressen: 1000
Maximale Zuordnungen : 1000

In der ETS werden im Feld Gruppenadressen bei jedem Objekt nur 100 Zeichen angezeigt. Dies hat keinen Einfluß auf die Anzahl der Gruppenadressen, die diesem Objekt zugeordnet werden können. Beim Ausdruck der Gerätedaten ist die Anzahl abhängig vom Papierformat.