


Wassersensor UP
5WG1 272-2AB_1


Produkt	DELTA profil		DELTA style	
Wassersensor UP 	perlgrau titanweiß anthrazit silber	5WG1 272-2AB01 5WG1 272-2AB11 5WG1 272-2AB21 5WG1 272-2AB71	titanweiß	5WG1 272 2AB11
Rahmen	sind separat aus dem DELTA Programm zu bestellen			
	_____		ausgeschnittene Rahmen	_____
Zwischenrahmen	_____			titanweiß 5TG1 1328
Busankoppler	UP 110; UP 114; UP 115			

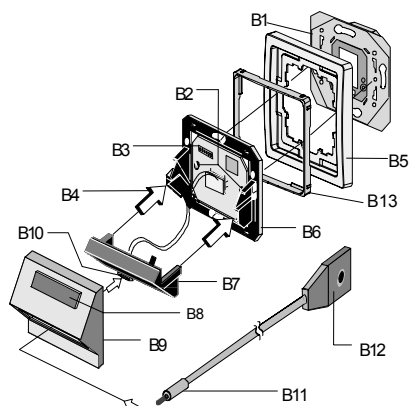


Bild 1: Wassersensor UP

- B1 Busankoppler UP
- B2 Befestigungsschrauben Grundmodul *)
- B3 6-polige Kontaktleiste Stifte *)
- B4 6-poliger Steckverbinder mit Buchsenleiste *)
- B5 Rahmen
- B6 Grundmodul *)
- B7 Trägerplatte *)
- B8 Beschriftungsfeld *)
- B9 Abdeckung *)
- B10 Klinkenbuchse *)
- B11 Klinkenstecker *)
- B12 Fühlerkörper *)
- B13 Zwischenrahmen *)

*) Lieferumfang

Wassersensor UP

5WG1 270-2AB_1
 5WG1 271-2AB_1
 5WG1 272-2AB_1

Produkt- und Funktionsbeschreibung

Der Wassersensor dient zum Erkennen von Bodenwasser in leckagegefährdeten Räumen. Er besteht aus einem Unterputzgerät zum Aufstecken auf den Busankoppler UP und einem Wasserfühler, der in Bodennähe montiert werden kann.

Der Wasserfühler ist fest mit einer 2 m langen Anschlussleitung verbunden und wird mit einem Klinkenstecker an das Unterputzgerät des Wassersensors angeschlossen. Die Anschlussleitung kann bis max. 20 m verlängert werden.

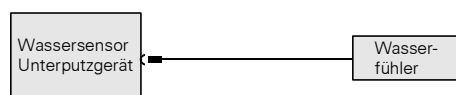
Das Erkennen von Wasser erfolgt über zwei Elektroden am Wasserfühler. Sind die beiden Elektroden leitend mit Wasser verbunden, so erfolgt eine Warnmeldung entsprechend den Parametereinstellungen im Applikationsprogramm.

Der Wassersensor wird zusammen mit den zugehörigen Rahmen auf den Busankoppler UP (ab V 1.2) gesteckt und ist nur in Verbindung mit dem Busankoppler UP funktionsfähig, d.h. der Wassersensor (mit Busankoppler UP) besteht aus dem Gerät (Hardware) und dem Applikationsprogramm (Software).

Der Busankoppler UP und der zugehörige Rahmen sind nicht im Lieferumfang enthalten, sondern müssen separat bestellt werden. Für DELTA style ist ein Zwischenrahmen erforderlich.

Applikationsprogramme**12 S1 Wassersensor 211701**

- Wassermeldung
- Wasseralarm bleibt anstehen bis der Melder quittiert wird und kein Wasser mehr detektiert wird
- Leitungsüberwachung auf Drahtbruch

Anschlussbeispiel**Installationshinweise**

- Das Gerät kann für feste Installation in Innenräumen, für trockene Räume, zum Einbau in UP-Dosen (mit Busankoppler UP) verwendet werden.
- Der Wasserfühler kann für feste Installation in Innenräumen verwendet werden.

! WARNUNG

- Das Gerät darf nur von einer zugelassenen Elektrofachkraft installiert und in Betrieb genommen werden.
- Das Gerät darf nicht zusammen mit 230 V Geräten in derselben Dose eingesetzt werden.
- Das Gerät darf in Schaltersteckdosenkombinationen (mit Busankoppler UP) eingesetzt werden, wenn VDE zugelassene Geräte verwendet werden und der Hängbügel des Busankopplers UP geerdet wird.
- Der Wasserfühler darf nicht in einer 230 V-Umgebung aus-gelegt oder montiert werden.
- Aufgrund des pulsierenden elektrischen Feldes im Wasser ist das Gerät nicht für Aquarien geeignet.
- Der Wasserfühler ist für einen Einsatz in säurehaltigen Lösungen nicht geeignet.
- Der Wassersensor kann kein destilliertes (oder entsalztes) Wasser erkennen.
- Die geltenden Sicherheits- und Unfallverhütungsvorschriften sind zu beachten.
- Ein defektes Gerät ist an die zuständige Geschäftsstelle der Siemens AG zu senden.

Technische Daten

Die Technischen Daten gelten, wenn nicht anders angegeben, für das Unterputzgerät und den Wasserfühler.

Spannungsversorgung

- Unterputzgerät: erfolgt über den Busankoppler UP
- Wasserfühler: erfolgt über das Unterputzgerät
Puls-Spannung max. 30V_S, kurzschlussfest

Anschlüsse

- Unterputzgerät:
 - 10 polige Stifleiste (AST) zum Anschluss an den Busankoppler UP
 - Anschlussbuchse für Klinkenstecker Ø 2,5 mm zum Anschluss des Wasserfühlers
- Wasserfühler:
 - Fest mit dem Wasserfühler verbundene 2 m lange Anschlussleitung mit Klinkenstecker Ø 2,5 mm. Die Anschlussleitung ist bis max. 20 m verlängerbar, polunabhängig.

Wassersensor UP

5WG1 270-2AB_1
 5WG1 271-2AB_1
 5WG1 272-2AB_1

Mechanische Daten

- Unterputzgerät:
 - Gehäuse: Kunststoffgehäuse
 - Abmessungen (L x B x T):
 DELTA studio und DELTA fläche: 71 x 71 x 36 mm
 DELTA profil und DELTA style: 65 x 65 x 40 mm
 - Gewicht: ca. 60 g
 - Brandlast: ca. 1450 KJ ± 10 %
 - Montage: wird auf den Busankoppler UP aufgesteckt und mit den mitgelieferten Befestigungsschrauben gesichert.
- Wasserfühler:
 - Isolierung: Kunststoff
 - Leitungslänge: 2000 mm
 - Gewicht: ca. 45 g inkl. Leitung und Klinkenstecker
 - Montage (optional): in Bodennähe

Elektrische Sicherheit

- Verschmutzungsgrad (nach IEC 60664-1): 2
- Schutzart (nach IEC 529):
 - Wassersensor: IP 20
 - Wasserfühler: IP 64
- Schutzklasse (nach IEC 61140): III
- Überspannungskategorie (nach IEC 60664-1): III
- Bus: Sicherheitskleinspannung SELV DC 24 V
- Gerät erfüllt EN 50 090-2-2 und IEC 60664-1: 1992

Zuverlässigkeit

Ausfallrate: 84 fit bei 40 °C

EMV- Anforderungen

erfüllt EN 50081-1, EN 61000-6-2 und EN50090-2-2

Umweltbedingungen

- Klimabeständigkeit: EN 50090-2-2
- Umgebungstemperatur im Betrieb: - 5 ... + 45 °C
- Lagertemperatur: - 25 ... + 70 °C
- rel. Feuchte (nicht kondensierend): 5 % bis 93 %

Approbation

EIB zertifiziert

CE- Kennzeichnung

gemäß EMV- Richtlinie (Wohn- und Zweckbau),
 Niederspannungsrichtlinie

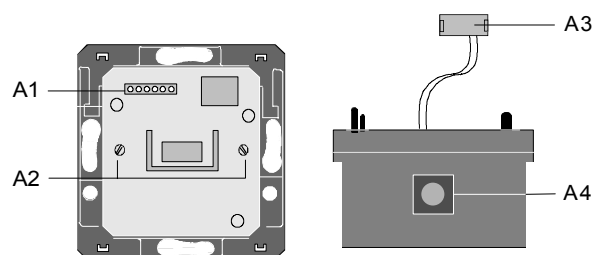
Lage und Funktion der Bedien- und Anzeigeelemente

Bild 2: Grundmodul und Trägerplatte

- A1 6-polige Kontaktleiste Stifte
- A2 Befestigungsschrauben
- A3 6-poliger Steckverbinder mit Buchsenleiste
- A4 Klinkenbuchse Ø 2,5 mm

Hinweise zur Inbetriebnahme

Der Wassersensor wird beim Herunterladen des Applikationsprogrammes kalibriert. Dazu muss der Wasserfühler mit seiner endgültigen Anschlussleitung angeschlossen werden und er muss trocken sein.

Montage und VerdrahtungAllgemeine Beschreibung

Der Wassersensor wird zusammen mit den zugehörigen Rahmen auf den Busankoppler UP gesteckt.

- Der Busankoppler UP ist in der UP- Dose angeschlossen und befestigt (siehe Montageanleitung Busankoppler UP).

Montagereihenfolge

- Stecken Sie das Grundmodul (B6) gemeinsam mit den Rahmen (B5 / B13) auf den Busankoppler (B1)
- Befestigungsschraube (B2) in (B1) eindrehen.
- Die Trägerplatte (B7) auf das Grundmodul (B6) sowie die 6-polige Leitung in (B3) stecken
- die Abdeckung (B9) aufsnappen
- Die Abdeckkappe für das Beschriftungsfeld (B8) kann an ihren seitlichen Aussparungen für die Beschriftung abgehebelt werden.
- Der Klinkenstecker (B11) des Wasserfühlers ist in die Klinkenbuchse (B10) der Abdeckung zu stecken.
- Der Fühlerkörper (B12) kann in Bodennähe mit einer Senkschraube M3 fixiert werden.

Wassersensor UP

5WG1 270-2AB_1

5WG1 271-2AB_1

5WG1 272-2AB_1

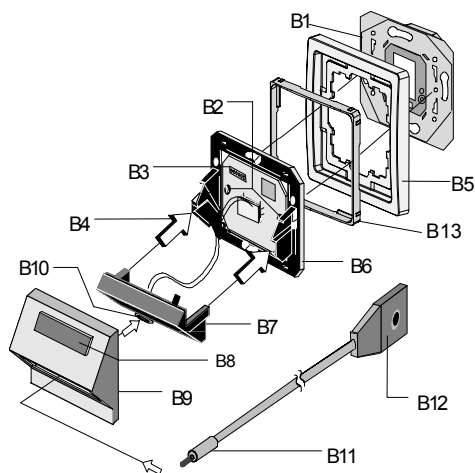


Bild 3: Einbau des Unterputzgerätes mit Wasserfühler

- B1 Buskoppler UP
- B2 Befestigungsschrauben Grundmodul
- B3 6-polige Kontaktleiste Stifte
- B4 6-poliger Steckverbinder mit Buchsenleiste
- B5 Rahmen
- B6 Grundmodul
- B7 Trägerplatte
- B8 Beschriftungsfeld
- B9 Abdeckung
- B10 Klinkenbuchse
- B11 Klinkenstecker
- B12 Fühlerkörper
- B13 Zwischenrahmen

Demontage

- Klinkenstecker (B11) aus (B10) herausziehen
- Abdeckung (B9) beidseitig anfassen und nach oben abziehen
- Schrauben (B2) lösen und (B6) von (B1) abziehen

Massbild

Abmessungen in mm

