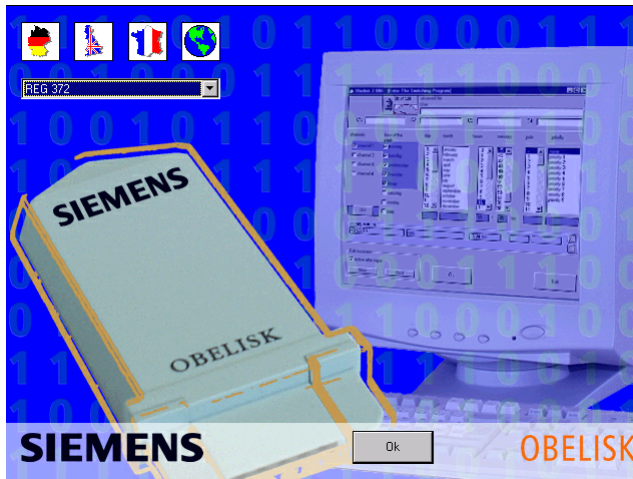


Produkt- und Funktionsbeschreibung



Funktionseigenschaften

Das PC Programmierset Obelisk dient der schnellen und einfachen Erstellung von Schaltprogrammen für folgende Zeitschaltuhren [Auswahl im Programm]:

- 4-Kanal Zeitschaltuhr REG 372 [REG 372],
- 4-Kanal Zeitschaltuhr DCF77 REG 372/02 [REG 372].

Das PC Programmierset Obelisk besteht aus

- Software CD
- Speichermodul Obelisk
- Interface
- Handbuch zur Software

Mit der Software erfolgt eine schnelle und einfache Festlegung der unterschiedlichen Schaltzeiten am PC. Die Übertragung des Zeitschaltprogramms vom PC zur Zeitschaltuhr erfolgt über ein Speichermodul (OBELISK), das vom PC programmiert werden kann. Dieses Modul wird anschließend in die Schaltuhr eingesteckt und eingelesen.

Umgekehrt kann mit dem Speichermodul ein Programm auch aus einer Zeitschaltuhr ausgelesen werden. Das Programm kann dann in eine andere Zeitschaltuhr oder in die PC Software übertragen werden. Dies ermöglicht schnelles Kopieren eines Schaltprogramms.

Auslesen und Beschreiben des Speichermoduls erfolgt über das Interface des PC Programmiersets, das an die serielle Schnittstelle des PC angeschlossen wird.

Die Software Obelisk erlaubt z.B.:

- Schaltzeitenprogramme in ein EEPROM Speichermodul zu programmieren
- Schaltzeitenprogramme aus dem EEPROM Speichermodul auszulesen
- Schaltzeitenprogramme auf Festplatte im PC zu archivieren
- Schaltzeitenprogramme in Tabellenform auszudrucken
- Teile aus einem vorhandenen Schaltzeitenprogramm zu kopieren und in ein neues oder bereits vorhandenes Programm einzufügen
- Eine neue Regel für die Umstellung Sommer-/ Winterzeit zu definieren (wenn keine DCF Antenne angeschlossen ist)
- Schaltprogramme nach bestimmten Suchkriterien zu filtern, gefilterte Schaltprogramme anzuzeigen oder ausdrucken zu lassen.

Hardware-/Software-Voraussetzungen

Hardware

PC-Typ IBM kompatibel, Pentium 100 MHz, Arbeitsspeicher (RAM) 16 MByte, Festplatte mit mindestens 5 MByte freier Speicher, CD-ROM Laufwerk, Maus, VGA Monitor, 1 serielle Schnittstelle (RS232) zum Anschluss des Interface.

Betriebssystem

MS Windows 95 / 98 / Me / NT4.0 SP5 / 2000 SP1

Technische Daten

Schnittstelle

Interface:

Serielle Schnittstelle mit 9-poliger Sub-D Buchse

- Anschluss an PC über serielle Schnittstelle
- Gehäuse: Kunststoff

Zubehör

5WG1 810-8EY01 Obelisk
Speicherkarte zur Programmierung der Zeitschaltuhren

Raum für Notizen