

**DCF 77 Antenne  
AP 390**
**5WG1 390-3EY01**

## Produkt- und Funktionsbeschreibung

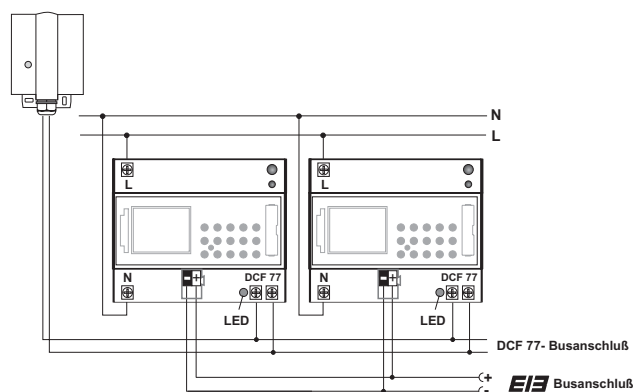


Die DCF77 Antenne AP 390 ist ein Gerät zur Aufputzmontage.  
Das Gerät stellt das DCF77 Signal für bis zu zehn (10) 4-Kanal Zeitschaltuhren mit DCF77 REG 372/02 zur Verfügung.  
Die maximal zulässige Leitungslänge zwischen AP 390 und REG 372/02 beträgt 200m.

## Applikationsprogramme

Die DCF77 Antenne ist kein Busgerät. Es gibt daher kein Applikationsprogramm.

## Anschlussbeispiel



## Technische Daten

### Spannungsversorgung

vom REG 372/02 über Anschlußleitung

### Stromaufnahme

ca. 8 mA

### Anwendungsvoraussetzungen

- Empfangsbereich: 1000 km von Frankfurt a. M.
- Verwendung für Siemens 4-Kanal Zeitschaltuhr mit DCF77 (5WG1 372-3EY02)
- Max. Leitungslänge AP 390 zu REG 372/02: ca. 200 m
- Max. Belastung: zehn (10) REG 372/02

### Antennendaten

- Empfindlichkeit: 100 µV/m

### Anzeigeelemente

- 1 rote LED: blinkt im Sekundentakt bei Empfang des DCF77 Signals

### Anschlüsse

- Anschluss NYM 3 x 1,5 mm<sup>2</sup>

### Mechanische Daten

- Gehäuse: Kunststoff
- Abmessungen: 110 x 72 x 54mm (H x B x T)
- Gewicht: ca. 172 g
- Brandlast: ca. 3300 KJ ± 10%
- Montage: Aufputz

### Elektrische Sicherheit

- Verschmutzungsgrad (nach IEC 60664-1): 2
- Schutzart (nach EN60529): IP54
- Gerät erfüllt: EN 50 090-2-2 und IEC 60664-1: 1992

### Zuverlässigkeit

- Ausfallrate: 177 fit bei 40°C

### EMV-Anforderungen

erfüllt EN 50081-1, EN 61000-3-2, EN 61000-3-3 und EN 50082-1

### Umweltbedingungen

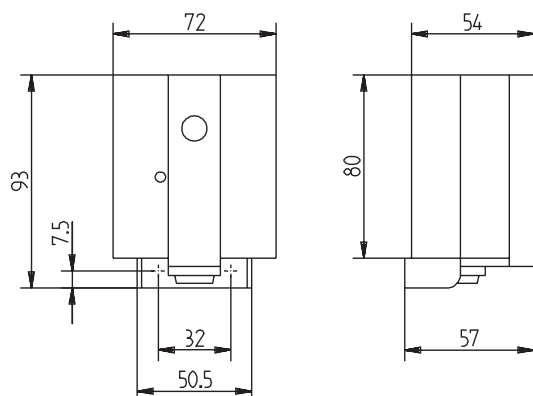
- Umgebungstemperatur im Betrieb: – 20°C bis + 70° C
- Klimabeständigkeit: EN 50090-2-2
- Lagertemperatur: – 25°C bis + 70° C
- Rel. Feuchte (nicht kondensierend): 5% bis 93%

### CE-Kennzeichnung

gemäß EMV-Richtlinie (Wohnbereich, Geschäfts-, Gewerbe- und Kleinbetriebe)

**DCF 77 Antenne  
AP 390****5WG1 390-3 EY01****Maßbild**

Abmessungen in mm

**Installationshinweise****WARNUNG**

- Das Gerät darf nur von einer zugelassenen Elektrofachkraft installiert und in Betrieb genommen werden.
- Die geltenden Sicherheits- und Unfallverhütungsvorschriften sind zu beachten.
- Das Gerät darf nicht geöffnet werden. Ein defektes Gerät ist an die zuständige Geschäftsstelle der Siemens AG zu senden.

**Montage****Wir empfehlen folgende Montageorte:**

- außerhalb des Schaltschranks (mindestens 4 m entfernt)
- unter dem Dach
- oder an einem geschützten Ort im Freien

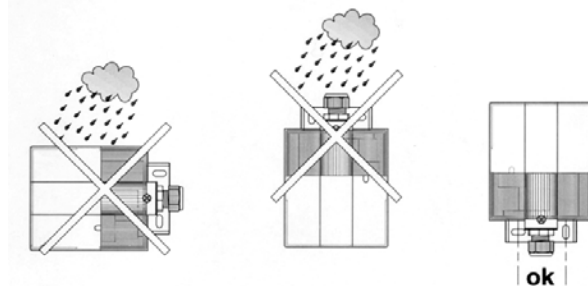
**Hinweis:**

Vermeiden Sie die Montage in der Nähe von

- Fernsehgeräten
- Schaltnetzteilen
- Funksendern
- Metallischen Gegenständen
- Funksendeanlagen
- Radiologischen Geräten
- Fernseher und Personalcomputer

**Achtung:**

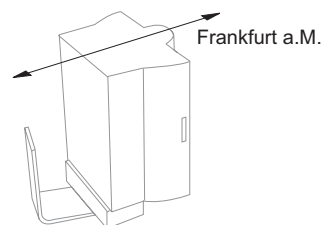
Montieren Sie die DCF77 Antenne ausschließlich in senkrechter Position!

**Folge bei Nichtbeachten:**

Feuchtigkeit und/ oder Schmutz können in das Gehäuse eindringen!  
Gerätedefekt und Kurzschluss auf der Busleitung wären die Folge.

**Anschließen und Ausrichten der Funkantenne**

- Schließen Sie die 4-Kanal Zeitschaltuhr REG 372/02 erst an 230 V~ und danach an die Busleitung an.
- Schließen Sie ausschließlich die DCF77 Antenne AP 390 an die Zeitschaltuhr REG 372/02 an.
- **Die Polarität des Anschlusses muss beachtet werden!**  
**Bei falscher Polarität der Anschlussleitungen leuchtet die gelbe Leuchtdiode.**
- Bei dem Antennensignal handelt es sich um eine Sicherheitsschutzkleinspannung. Sorgen Sie für eine sichere Trennung zum Netz.
- Richten Sie die Funkantenne so aus, dass die in der Front eingebaute rote LED im Sekundentakt blinkt.
- Ausrichtung: Pfeilrichtung nach Frankfurt a. M.

**Montage der Abdeckhaube****Montage der Abdeckhaube**

- Setzen Sie die Abdeckhaube sorgfältig über das montierte Gerät.
- Schrauben Sie die Abdeckhaube fest.