

Rauchmeldermodul Relais

5TC1 291

Produkt- und Funktionsbeschreibung



Der DELTA reflex Rauchmelder Batterie kann zusätzlich mit m Relaismodul bestückt werden. Das Rauchmeldermodul Relais 5TC1 291 ermöglicht das Anschalten von Alarmgeräten wie z.B. Hupen, Sirenen, Warnlichter, usw.. Das Gerät wird angeschaltet, wenn ein Alarm gemeldet wird (vom Rauchmelder, in dem das Relaismodul installiert ist oder von einem vernetzten Rauchmelder). Das Alarmgerät wird wieder abgeschaltet, sobald kein Rauchalarm mehr vorliegt oder der Alarm am auslösenden Rauchmelder quittiert wird. Durch den Wechslerkontakt (Öffner und Schließer) ist auch eine Ruhestromüberwachung (Alarmschleifen mit Öffnerkontakt) möglich. Die Kontakte des Relais sind über eine 3-fach Steckklemme ausgeführt und sind für starre Leitungen mit einem Durchmesser von 0,4mm bis 0,8mm geeignet.

HINWEIS:

- Die genaue Funktionalität des DELTA reflex Rauchmelders kann der Bedien- und Montageanleitung entnommen werden.
- Die Spannungsversorgung des Relaismoduls erfolgt über die Schnittstelle des Rauchmelders.
- Die Batteriebensdauer bleibt im Überwachungszustand durch das Relaismodul unverändert.
- Wenn das Relaismodul in einem vernetzten Rauchmelder installiert ist, der Alarm empfangen hat, aber selbst keinen Rauch detektiert, so kann durch Quittierung an diesem Rauchmelder das Relaismodul nicht weggeschaltet werden. Durch diese Quittierung wird nur der Melder selbst lokal stummgeschaltet.

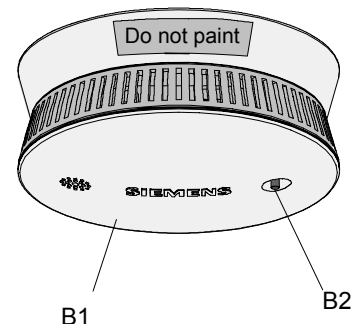
ACHTUNG:

- Das Relaismodul darf nur in DELTA reflex Rauchmelder (5TC1 290, 5TC1 293, 5TC1 294) eingesetzt werden.
- Die Signalgeräte sind extern mit Spannung zu versorgen.

Produkt- und Funktionseigenschaften

- Anschalten von Alarmgeräten (z.B. Hupen, Sirenen, Warnlichter, usw.).
- Die Anbindung des Relaismoduls zum Rauchmelder erfolgt über eine 8-polige Steckerleiste (Schnittstelle).
- Das Relaismodul besitzt einen potentialfreien Wechslerkontakt (Öffner und Schließer).

Bedienung



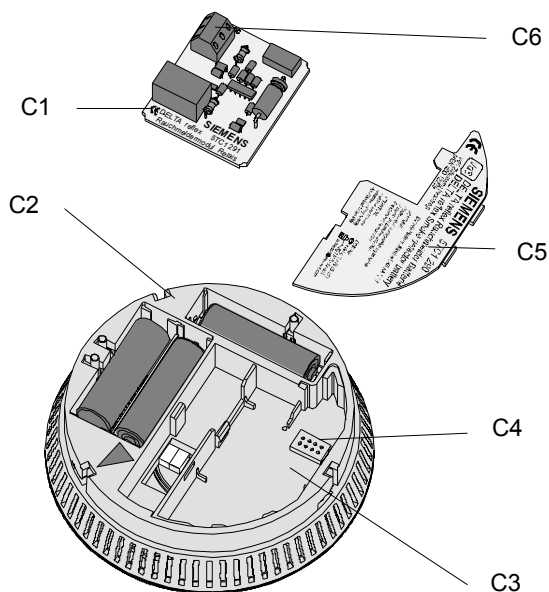
Die Bedienung des Rauchmelders mit Relaismodul erfolgt ausschließlich über die Alarm- /Quittiertaste (B2). Diese dient entweder zur Funktionskontrolle des Rauchmelders (B1) inklusive des photoelektrischen Messelements z.B. auf allmähliche Verschmutzung (Staubablagerung) oder wird zur Quittierung des Rauchalarms benötigt.

Das Relaismodul schließt bzw. öffnet bei Rauchalarm die Kontakte mit max. 8 Sekunden Verzögerung (bis zum nächsten Messzyklus) und löst so einen zusätzlichen Alarm aus. Nach Beendigung des Alarms bzw. Quittierung werden die Kontakte wieder in Ursprungslage zurückgesetzt.

Rauchmeldermodul Relais

5TC1 291

Aufbau des Rauchmelders mit Relaismodul



- C1 Relaismodul
 C2 Rauchmelder
 C3 Platz für Relaismodul
 C4 8-polige Schnittstelle
 C5 Modulabdeckung
 C6 Anschlussklemme Relaismodul

Technische Daten

Elektrische Daten

- Betriebsspannung: 3V bis 5V (über Rauchmelder)
- Schaltspannung Relais: max. 30V DC / 42V AC
- Schaltstrom Relais: max. 1A DC / 0,5A AC
- Relaiskontakt: Wechsler (Öffner und Schließer)

Anschlüsse

- dreipolige Steckklemme.
- für starre Leitungen mit einem Durchmesser von 0,4mm bis 0,8mm

Mechanische Daten

- Maße (L x B): 43 x 38mm
- Gewicht: 11g

EMV – Anforderungen

erfüllt EN 61000-6-1, EN 61000-6-3 und EN 50 130-4

Umweltbedingungen

- Umgebungstemperatur: 0°C bis +50°C
- Lagertemperatur: - 25°C bis +70°C
- Rel. Feuchte (nicht kondensierend): 5% bis 93%
- Klima nach 50090 2-2

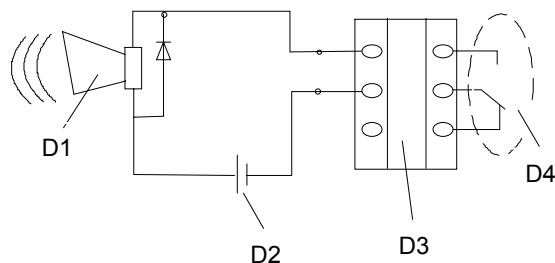
Approbation

VdS-Zulassung in Verbindung mit Rauchmelder

CE- Kennzeichnung

gemäß EMV- Richtlinie (Wohnbau)

Anschlussbeispiel mit externem Signalgerät



- D1 Signalhupe
 D2 Externe Spannungsversorgung
 D3 Anschlussklemme
 D4 Wechslerkontakt (Öffner / Schließer)

Rauchmeldermodul Relais**5TC1 291****Installationshinweise****ACHTUNG:**

- Das Relaismodul darf nur in DELTA reflex Rauchmelder (5TC1 290, 5TC1 293, 5TC1 294) eingesetzt werden.
- Die Signalgeräte sind extern mit Spannung zu versorgen.

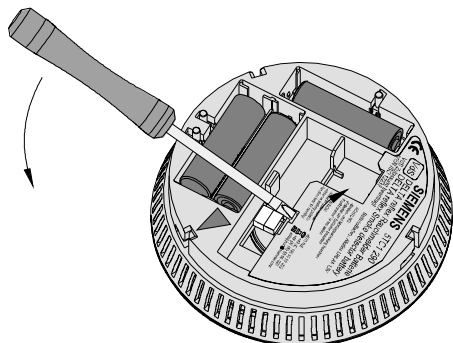


Zur Vermeidung von Schäden an elektronischen Bauteilen durch elektrostatische Aufladung erden Sie sich zu Arbeitsbeginn durch ein Erdungsarmband oder während der Arbeit durch wiederholtes Berühren eines geerdeten Metallteils (Heizkörper, Wasserleitung o.ä., jedoch auf keinen Fall den Erdkontakt einer Steckdose!).

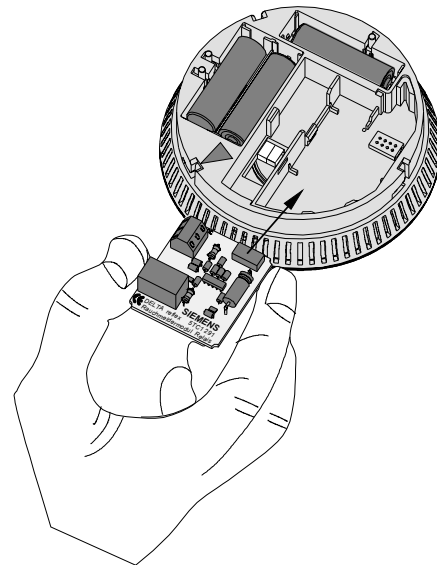
Fassen Sie die Bauteile niemals an den Anschlussdrähten bzw. Anschlussbeinchen an, sondern immer am Gehäuse.

Montage und Verdrahtung**Einbau des Relaismoduls:**

1. Den Rauchmelder gemäß Bedien- und Montageanleitung (Rauchmelder) öffnen.



2. Modulabdeckung entfernen: Dazu einen Schraubendreher in die vorgesehene Aussparung stecken und mit einer Dreh- und Hebelbewegung die Modulabdeckung lösen und entfernen.



3. Das Relaismodul mit Daumen und Zeigefinger aufnehmen und in dafür vorgesehenen Steckplatz einsetzen.

ACHTUNG:

- Beim Einsetzen des Relaismoduls darauf achten, dass die Kontaktstifte genau in die Kontakteiste eingeführt werden.
- Relaismodul nur in DELTA reflex Rauchmelder (5TC1 290, 5TC1 293, 5TC1 294) einsetzen.

4. Relaismodul vorsichtig in den Rauchmelder eindrücken bis der Platinenrand mit den vorgesehenen Halteklammern einrastet.
5. Modulabdeckung wieder einsetzen.

ACHTUNG:

Um Fehlfunktionen (durch Druckschwankungen bzw. Zugluft) zu vermeiden, muß die Modulabdeckung montiert sein.

6. Anschlussklemme entfernen und Drähte für externe Signalgeräte anschließen.
7. Klemme auf das Relaismodul stecken (Kontaktstellung beachten).
8. Den Rauchmelder gemäß Bedien- und Montageanleitung (Rauchmelder) wieder schließen.

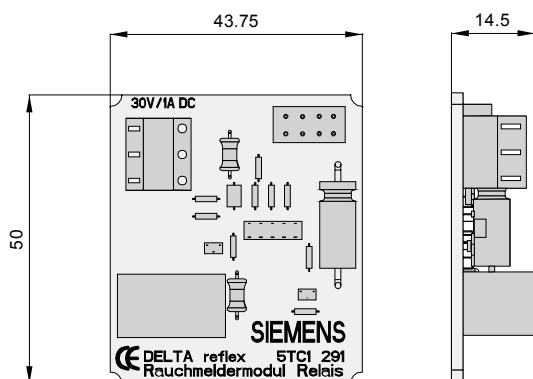
Rauchmeldermodul Relais**5TC1 291****Funktionstest:**

Die genaue Vorgehensweise für einen Funktionstest des Rauchmelders kann der Bedien- und Montageanleitungen (Rauchmelder) entnommen werden.

Ferner ist nach erfolgter Montage eine Funktionsprüfung der externen Signalgeräte sinnvoll. Hierzu kann ein Rauchalarm (z.B. mit Zigaretten, Aerosol oder speziellen Streichhölzern) ausgelöst werden. Die Rücksetzung des Alarms erfolgt entweder automatisch, wenn der Rauch aus der Messkammer vollständig entwichen ist oder wenn die Alarm-/Quittiertaste bis zum Druckpunkt betätigt wurde.

Maßbild

Abmessungen in mm

**Allgemeine Hinweise**

- Ein defektes Gerät ist an die zuständige Geschäftsstelle der Siemens AG zu senden.
- Bei zusätzlichen Fragen zum Produkt wenden Sie sich bitte an unseren Technical Support:



+49 (0) 180 50 50-222



+49 (0) 180 50 50-223



adsupport@siemens.com

Raum für Notizen