

## 12 S1 Ein-Aus-Um/Dim/Jalo/Anzeige 212001

### Verwendung des Applikationsprogramms

Produktfamilie: Taster  
 Produkttyp: Taster, 1-fach  
 Hersteller: Siemens

Name: Taster 1-fach mit LED UP 221 E  
 DELTA i-system

Bestell-Nr.: 5WG1 221-2EB\_1

### Funktionsbeschreibung

Mit dem Applikationsprogramm „12 S1 Ein-Aus-Um/Dim/Jalo/Anzeige 212001“ kann der Taster 1-fach, aufgesteckt auf einen Busankoppler UP110 mit BCU1, für folgende Funktionen parametrierbar werden: Schalten, Dimmen, Jalousiebedienung, Statusanzeige über LED. Über den Parameter „Funktion der Wippe“ wird die Funktion der Wippe eingestellt. Je nachdem, welche Funktion festgelegt wird, ändert sich das Parameterfenster „Wippe“ und es werden die zugehörigen Parameter in Standardeinstellungen angezeigt. Außerdem ändert sich automatisch auch der Objekttyp der Objekte [0] und [1] (z.B. von Schalten 1 Bit auf Dimmen 4 Bit).

#### Wippe

Die Wippe ist für verschiedene Funktionen einstellbar. Dies geschieht über die Einstellung des entsprechenden Parameters im Parameterfenster „Wippe: Funktion der Wippe“.

#### Schalten:

Durch Betätigen der Wippen wird die entsprechende Meldung (EIN/AUS/UM/) gesendet.

#### Jalousie:

Bei Betätigung wird zwischen kurzem und langem Tastendruck unterschieden. Bei kurzer Wippenbetätigung wird ein Schalttelegramm gesendet, welche die Lamellen verstellt oder eine evtl. Jalousiefahrt stoppt. Bei langer Wippenbetätigung fährt die Jalousie nach oben bzw. nach unten.

#### Dimmen mit Stoptelegramm:

Bei Betätigung wird zwischen langem und kurzem Tastendruck unterschieden. Ein kurzer Tastendruck sendet einen Schaltbefehl (z.B. links „EIN“, rechts „AUS“). Wird die Taste länger (Zeitgrenze parametrierbar) gedrückt gehalten, so wird ein Dimmbefehl (links „heller“, rechts „dunkler“) gesendet. Durch Loslassen der Wippe wird ein Stoptelegramm gesendet.

#### Dimmen mit zyklischem Senden:

Bei Betätigung wird zwischen langem und kurzem Tastendruck unterschieden. Ein kurzer Tastendruck sendet einen Schaltbefehl (links „EIN“, rechts „AUS“), ein langer

Tastendruck sendet solange in parametrierbaren Zeitintervallen einen Dimmbefehl (links „heller“, rechts „dunkler“), bis die Taste wieder losgelassen wird.

#### LED-Anzeige

Es besteht die Möglichkeit, die LED neben dem rechten Wippendruckpunkt entweder als Orientierungslicht oder als Statusanzeige zu verwenden. Die zweite LED in der Mitte des Tasters kann dauerhaft ein- bzw. ausgeschaltet werden und kann somit als zusätzliches Orientierungslicht dienen.

### Schalten, Taster, Wert senden

#### Kommunikationsobjekte

Nummer	Funktion	Name	Länge
0	Ein	Schalten	1 bit
1	Aus	Schalten	1 bit

#### Hinweis:

Die Ansicht der Objekte kann individuell gestaltet werden, d.h. diese Ansicht kann variieren.

Obj	Funktion	Objektname	Typ	Flags
0	Ein	Schalten	1 Bit	KSÜA
Dieses Objekt dient als Schaltobjekt für den linken Druckpunkt der Wippe. Je nach Parametrierung (siehe Parameter: „Druckpunkt links“) wird entweder ein „EIN-Telegramm“ oder ein „AUS-Telegramm“ gesendet. Bei der Parametrierung auf „UM“ wird, abhängig vom aktuellen Schaltzustand, entweder ein „EIN-“ oder ein „AUS-Telegramm“ gesendet (toggeln).				
1	Ein	Schalten	1 Bit	KSÜA
Dieses Objekt dient als Schaltobjekt für den rechten Druckpunkt der Wippe. Je nach Parametrierung (siehe Parameter: „Druckpunkt rechts“) wird entweder ein „EIN-Telegramm“ oder ein „AUS-Telegramm“ gesendet. Bei der Parametrierung auf „UM“ wird, abhängig vom aktuellen Schaltzustand, entweder ein „EIN-“ oder ein „AUS-Telegramm“ gesendet (toggeln).				

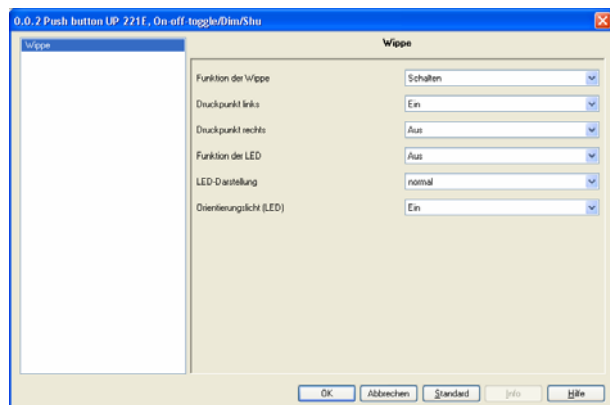
Maximale Anzahl der Gruppenadressen: 13

Maximale Anzahl der Zuordnungen: 13

## 12 S1 Ein-Aus-Um/Dim/Jalo/Anzeige 212001

## Parameter

## Wippe:



Parameter	Einstellung
<b>Funktion der Wippe</b>	<b>Schalten</b> Jalousie Dimmen mit Stoptelegramm Dimmen mit zykl. senden
Über diesen Parameter wird die Funktion der Wippe eingestellt. Je nachdem, welche Funktion eingestellt wird, ändert sich das Parameterfenster „Wippe“ und es werden die zugehörigen Parameter in Standardeinstellungen angezeigt. Außerdem ändert sich automatisch auch der Objekttyp der Objekte [0] und [1] (z.B. von Schalten 1 Bit auf Dimmen 4 Bit). Folgende Einstellungen sind möglich: Schalten (Objekttyp: 1 Bit) Jalousie (Objekttyp: 1 Bit) Dimmen mit Stoptelegramm (Objekttyp: 4 Bit) Dimmen mit zyklischem Senden (Objekttyp: 4 Bit)	
<b>Druckpunkt links</b>	<b>Ein</b> Aus Um
Dieser Parameter stellt ein, ob bei Betätigung des linken Wippendruckpunktes ein „EIN-“ oder „AUS-Telegramm“ über Objekt [0] gesendet werden soll. Wird die Einstellung „UM“ gewählt, so wird abhängig vom Objektstatus entweder ein „EIN- oder ein „AUS-Telegramm“ gesendet (toggeln).	
<b>Druckpunkt rechts</b>	<b>Ein</b> <b>Aus</b> Um
Dieser Parameter stellt ein, ob bei Betätigung des rechten Wippendruckpunktes ein „EIN-“ oder „AUS-Telegramm“ über Objekt [0] gesendet werden soll. Wird die Einstellung „UM“ gewählt, so wird abhängig vom Objektstatus entweder ein „EIN- oder ein „AUS-Telegramm“ gesendet (toggeln).	

Parameter	Einstellung
<b>Funktion der LED</b>	<b>Aus</b> Ein Status, Wippe - Objekt [0] Status, Wippe - Objekt [1] LED-Objekt - Objekt [2]
Die LED (neben dem rechten Wippendruckpunkt) kann als Statusanzeige eines Objekts (hier entweder Objekt [0] oder Objekt [1], optional Objekt [2]) oder als Orientierungslicht (Ein) parametrisiert werden.	
<b>LED-Darstellung</b>	<b>normal</b> invers
Mit diesem Parameter kann eingestellt werden, wie die LED (neben dem rechten Wippendruckpunkt) den Objektstatus anzeigen soll.	
<b>Orientierungslicht (LED)</b>	<b>Ein</b> Aus
Mit diesem Parameter kann eingestellt werden, ob die LED in der Tastermitte als Orientierungslicht dienen soll oder immer ausgeschaltet sein soll.	

## Hinweis:

Wird im Parameterfenster „Wippe: Funktion der LED“ die Einstellung „LED-Objekt, Objekt [2]“ gewählt, wird das zugehörige Objekt (hier das Anzeige-Objekt [2]) in die Objektliste hinzugefügt. Mit diesem Objekt ist dann die entsprechende Gruppenadresse zu verbinden.

Nummer	Funktion	Name	Länge
0	Ein	Schalten	1 bit
1	Aus	Schalten	1 bit
2	Anzeige	LED-Objekt[2]	1 bit

## 12 S1 Ein-Aus-Um/Dim/Jalo/Anzeige 212001

## Jalousie

## Kommunikationsobjekte

Nummer	Funktion	Name	Länge
0	Auf / Zu	Lamelle	1 bit
1	Auf / Ab	Jalousie	1 bit

## Hinweis:

Die Ansicht der Objekte kann individuell gestaltet werden, d.h. diese Ansicht kann variieren.

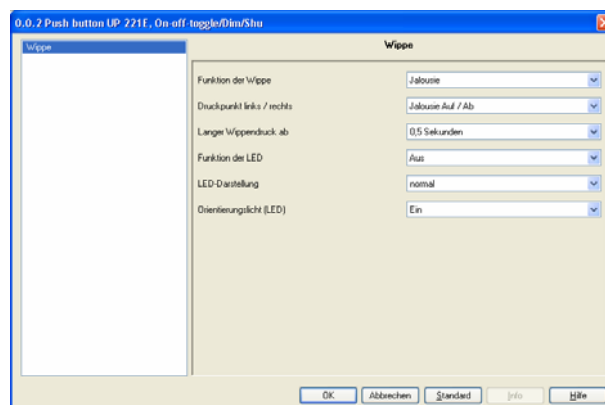
Obj	Funktion	Objektname	Typ	Flags
0	Auf/Zu	Lamelle	1 Bit	KSÜA
Dieses Objekt dient bei kurzem Tastendruck als Schaltobjekt für die Lamellenverstellung. Dabei gilt bei der Standardparametrierung: Betätigung links öffnet die Lamelle um eine Stufe mit einem „AUS-Telegramm“ und Betätigung rechts schließt die Lamelle um eine Stufe mit einem „EIN-Telegramm“.				
1	Auf/Ab	Jalousie	1 Bit	KSÜA
Dieses Objekt dient bei langem Tastendruck als Schaltobjekt für die Jalousiefahrt. Dabei gilt bei der Standardparametrierung (siehe Parameterfenster „Wippe: Druckpunkt links/rechts“): Betätigung links fährt die Jalousie mit einem „AUS-Telegramm“ nach oben und Betätigung rechts schließt die Jalousie mit einem „EIN-Telegramm“. Eine kurze Betätigung während der Jalousiefahrt stoppt die Fahrt.				

Maximale Anzahl der Gruppenadressen: 13

Maximale Anzahl der Zuordnungen: 13

## Parameter

## Wippe:



Parameter	Einstellung
<b>Funktion der Wippe</b>	Schalten <b>Jalousie</b> Dimmen mit Stoptelegramm Dimmen mit zykl. senden
Über diesen Parameter wird die Funktion der Wippe eingestellt. Je nachdem, welche Funktion eingestellt wird, ändert sich das Parameterfenster „Wippe“ und es werden die zugehörigen Parameter in Standardeinstellungen angezeigt. Außerdem ändert sich automatisch auch der Objekttyp der Objekte [0] und [1] (z.B. von Schalten 1 Bit auf Dimmen 4 Bit). Folgende Einstellungen sind möglich: Schalten (Objekttyp: 1 Bit) Jalousie (Objekttyp: 1 Bit) Dimmen mit Stoptelegramm (Objekttyp: 4 Bit) Dimmen mit zyklischem Senden (Objekttyp: 4 Bit)	
<b>Druckpunkt links/rechts</b>	<b>Jalousie Auf/Ab</b> Jalousie Ab/Auf
Dieser Parameter legt die Funktion für die Druckpunkte links und rechts der Wippe fest. In der Standardeinstellung bewirkt eine kurze Betätigung des linken Druckpunktes ein Öffnen der Lamelle um eine Stufe durch ein „AUS-Telegramm“. Eine kurze Betätigung des rechten Druckpunktes der Wippe schließt die Lamelle um eine Stufe mit einem „EIN-Telegramm“. Eine lange Betätigung des linken Druckpunktes fährt die Jalousie mit einem „AUS-Telegramm“ nach oben und eine lange Betätigung des rechten Druckpunktes schließt die Jalousie mit einem „EIN-Telegramm“.	
<b>Langer Wippendruck ab</b>	0,3; 0,4; <b>0,5</b> ; 0,6; 0,8; 1,0; 1,2; 1,5; 2,0; 2,5; 3,0; 4,0; 5,0; 6,0; 7,0 Sekunden
Dieser Parameter legt die Zeitgrenze für kurze/lange Wippenbetätigung fest. Wird ein Wippendruckpunkt länger als die eingestellte Zeit gedrückt gehalten, so erkennt dies die Software als langen Tastendruck.	

## 12 S1 Ein-Aus-Um/Dim/Jalo/Anzeige 212001

Parameter	Einstellung
<b>Funktion der LED</b>	<b>Aus</b> Ein Status, Wippe - Objekt [0] Status, Wippe - Objekt [1] LED-Objekt, Objekt [2]
Die LED (neben dem rechten Wippendruckpunkt) kann als Statusanzeige eines Objekts (hier entweder Objekt [0] oder Objekt [1], optional Objekt [2]) oder als Orientierungslicht (Ein) parametrisiert werden.	
<b>LED-Darstellung</b>	<b>normal</b> invers
In diesem Parameter kann eingestellt werden, wie die LED (neben dem rechten Druckpunkt) den Objektstatus anzeigen soll.	
<b>Orientierungslicht (LED)</b>	<b>Ein</b> Aus
Über diesen Parameter kann eingestellt werden, ob die LED in der Tastermitte als Orientierungslicht dienen soll oder immer ausgeschaltet sein soll.	

**Hinweis:**

Wird im Parameterfenster „Wippe: Funktion der LED“ die Einstellung „LED-Objekt, Objekt [2]“ gewählt, wird das zugehörige Objekt (hier das Anzeige-Objekt [2]) in die Objektliste hinzugefügt. Mit diesem Objekt ist dann die entsprechende Gruppenadresse zu verbinden.

Nummer	Funktion	Name	Länge
0	Auf / Zu	Lamelle	1 bit
1	Auf / Ab	Jalousie	1 bit
2	Anzeige	LED-Objekt[2]	1 bit

**Dimmen m. Stoptelegramm****Kommunikationsobjekte**

Nummer	Funktion	Name	Länge
0	Ein / Aus	Dimmen E/A	1 bit
1	Heller / Dunkler	Dimmen	4 bit

**Hinweis:**

Die Ansicht der Objekte kann individuell gestaltet werden, d.h. diese Ansicht kann variieren.

Obj	Funktion	Objektname	Typ	Flags
0	Ein / Aus	Dimmen E/A	1 Bit	KSÜA
Dieses Objekt dient bei kurzem Tastendruck als Schaltobjekt für die Wippe. Dabei gilt bei der Standardparametrierung (siehe Parameterfenster „Wippe: Druckpunkt links/rechts“): Betätigung links sendet ein „EIN-Telegramm“ und Betätigung rechts sendet ein „AUS-Telegramm“. Bei der Parametrierung auf „Um/Um“ wird je nach aktuellem Objekt-Status entweder ein „EIN-Telegramm“ oder ein „AUS-Telegramm“ gesendet (toggeln).				
1	Heller / Dunkler	Dimmen	4 Bit	KSÜA
Dieses Objekt dient als Dimmobjekt für die Wippe und sendet bei langem Tastendruck ein Dimmtelegramm. Dabei gilt: Lange Betätigung des linken Wippendruckpunktes sendet ein „Dimmen-heller-Telegramm“ und lange Betätigung des rechten Wippendruckpunktes sendet ein „Dimmen-dunkler-Telegramm“. Beim Loslassen wird ein „STOP-Telegramm“ gesendet.				

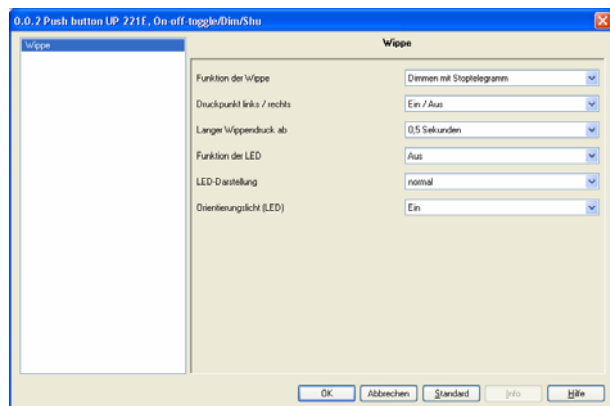
Maximale Anzahl der Gruppenadressen: 13

Maximale Anzahl der Zuordnungen: 13

## 12 S1 Ein-Aus-Um/Dim/Jalo/Anzeige 212001

## Parameter

## Wippe:



Parameter	Einstellung
<b>Funktion der Wippe</b>	Schalten Jalousie <b>Dimmen mit Stoptelegramm</b> Dimmen mit zykl. senden
Über diesen Parameter wird die Funktion der Wippe eingestellt. Je nachdem, welche Funktion eingestellt wird, ändert sich das Parameterfenster „Wippe“ und es werden die zugehörigen Parameter in Standardeinstellungen angezeigt. Außerdem ändert sich automatisch auch der Objekttyp der Objekte [0] und [1] (z.B. von Schalten 1 Bit auf Dimmen 4 Bit). Folgende Einstellungen sind möglich: Schalten (Objekttyp: 1 Bit) Jalousie (Objekttyp: 1 Bit) Dimmen mit Stoptelegramm (Objekttyp: 4 Bit) Dimmen mit zyklischem Senden (Objekttyp: 4 Bit)	
<b>Druckpunkt links/rechts</b>	Um/Um <b>Ein/Aus</b>
Dieser Parameter legt die Funktion für die Wippendruckpunkte links und rechts fest. Bei der Standardeinstellung wird mit dem linken Druckpunkt bei kurzer Betätigung ein „EIN-Telegramm“ gesendet. Bei kurzer Betätigung des rechten Druckpunktes wird ein „AUS-Telegramm“ gesendet. Wird ein langer Druckpunkt erkannt (siehe Parameter: „Langer Wippendruck“), so wird bei Betätigung links ein „Dimmen-heller-Telegramm“ und bei Betätigung rechts ein „Dimmen-dunkler-Telegramm“ gesendet. Beim Loslassen der Taste wird ein „STOP-Telegramm“ gesendet. Wird die Einstellung „Um/Um“ gewählt, so wird bei kurzer Betätigung eines Druckpunktes, abhängig vom aktuellen Objektstatus, entweder ein „EIN-Telegramm“ oder ein „AUS-Telegramm“ gesendet (toggeln). Die Dimmfunktion bleibt wie bei der Einstellung „Ein/Aus“ erhalten.	

Parameter	Einstellung
<b>Langer Wippendruck ab</b>	0,3; 0,4; <b>0,5</b> ; 0,6; 0,8; 1,0; 1,2; 1,5; 2,0; 2,5; 3,0; 4,0; 5,0; 6,0; 7,0 Sekunden
Dieser Parameter legt die Zeitgrenze für kurze/lange Wippenbetätigung fest. Wird ein Wippendruckpunkt länger als die eingestellte Zeit gedrückt gehalten, so erkennt dies die Software als langen Tastendruck.	
<b>Funktion der LED</b>	<b>Aus</b> Ein Status, Wippe - Objekt [0] LED-Objekt - Objekt [2]
Die LED (neben dem rechten Druckpunkt) kann als Statusanzeige eines Objekts (hier entweder Objekt [0], Objekt [2]) oder als Orientierungslicht (Ein) parametrisiert werden.	
<b>LED-Darstellung</b>	<b>normal</b> invers
In diesem Parameter kann eingestellt werden, wie die LED (neben dem rechten Wippendruckpunkt) den Objektstatus anzeigen soll.	
<b>Orientierungslicht (LED)</b>	<b>Ein</b> Aus
Über diesen Parameter kann eingestellt werden, ob die LED in der Tastermitte als Orientierungslicht dienen soll oder immer ausgeschaltet sein soll.	

**Hinweis:**

Wird im Parameterfenster „Wippe: Funktion der LED“ die Einstellung „LED-Objekt, Objekt [2]“ gewählt, wird das zugehörige Objekt (hier das Anzeige-Objekt [2]) in die Objektliste hinzugefügt. Mit diesem Objekt ist dann die entsprechende Gruppenadresse zu verbinden.

Nummer	Name	Funktion	Länge
0	Dimmen E/A	Ein / Aus	1 bit
1	Dimmen	Heller / Dunkler	4 bit
2	LED-Objekt[2]	Anzeige	1 bit

## 12 S1 Ein-Aus-Um/Dim/Jalo/Anzeige 212001

## Dimmen m. zykl. Senden

## Kommunikationsobjekte

Nummer	Funktion	Name	Länge
0	Ein / Aus	Dimmen E/A	1 bit
1	Heller / Dunkler	Dimmen	4 bit

## Hinweis:

Die Ansicht der Objekte kann individuell gestaltet werden, d.h. diese Ansicht kann variieren.

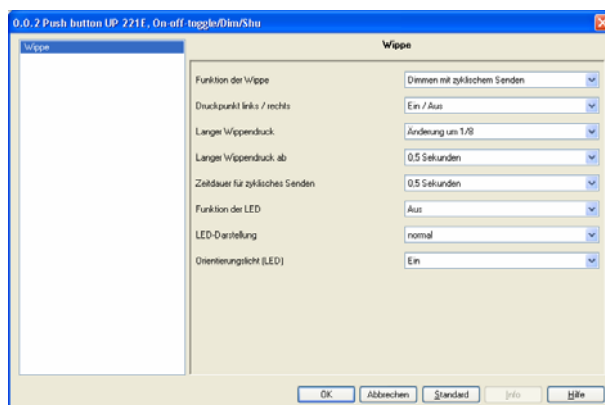
Obj	Funktion	Objektname	Typ	Flags
0	Ein / Aus	Dimmen E/A	1 Bit	KSÜA
Dieses Objekt dient bei kurzem Tastendruck als Schaltobjekt für die Wippe. Dabei gilt bei der Standardparametrierung (siehe Parameterfenster „Wippe: Druckpunkt links/rechts“): Betätigung links sendet ein „EIN-Telegramm“ und Betätigung rechts sendet ein „AUS-Telegramm“. Bei der Parametrierung auf „Um/Um“ wird je nach aktuellem Objekt-Status entweder ein „EIN-Telegramm“ oder ein „AUS-Telegramm“ gesendet (toggeln).				
1	Heller / Dunkler	Dimmen	4 Bit	KSÜA
Dieses Objekt dient als Dimmobjekt für die Wippe und sendet bei langem Tastendruck ein Dimmtelegramm. Dabei gilt: Lange Betätigung des linken Wippendruckpunktes sendet ein „Dimmen-heller-Telegramm“ und lange Betätigung des rechten Wippendruckpunktes sendet ein „Dimmen-dunkler-Telegramm“ in der im Parameter „Zeitdauer für zykl. Senden“ eingestellten Sendewiederholzeit.				

Maximale Anzahl der Gruppenadressen: 13

Maximale Anzahl der Zuordnungen: 13

## Parameter

## Wippe:



Parameter	Einstellung
<b>Funktion der Wippe</b>	Schalten Jalousie Dimmen mit Stoptelegramm <b>Dimmen mit zykl. senden</b>
Über diesen Parameter wird die Funktion der Wippe eingestellt. Je nachdem, welche Funktion eingestellt wird, ändert sich das Parameterfenster „Wippe“ und es werden die zugehörigen Parameter in Standardeinstellungen angezeigt. Außerdem ändert sich automatisch auch der Objekttyp der Objekte [0] und [1] (z.B. von Schalten 1 Bit auf Dimmen 4 Bit). Folgende Einstellungen sind möglich: Schalten (Objekttyp: 1 Bit) Jalousie (Objekttyp: 1 Bit) Dimmen mit Stoptelegramm (Objekttyp: 4 Bit) Dimmen mit zyklischem Senden (Objekttyp: 4 Bit)	
<b>Druckpunkt links/rechts</b>	Um/Um <b>Ein/Aus</b>
Dieser Parameter legt die Funktion für die Wippendruckpunkte links und rechts fest. Bei der Standardeinstellung wird mit dem linken Druckpunkt bei kurzer Betätigung ein „EIN-Telegramm“ gesendet. Bei kurzer Betätigung des rechten Druckpunktes wird ein „AUS-Telegramm“ gesendet. Wird ein langer Druckpunkt erkannt (siehe Parameter: „Langer Wippendruck“), so wird bei Betätigung links in parametrierbaren Zeitabständen (siehe Parameter „Zeitdauer für zyklisches Senden“) solange ein „Dimmen-heller-Telegramm“ und bei Betätigung rechts ein „Dimmen-dunkler-Telegramm“ gesendet, bis die Taste wieder losgelassen wird. Wird die Einstellung „Um/Um“ gewählt, so wird bei kurzer Betätigung eines Druckpunktes, abhängig vom aktuellen Objektstatus, entweder ein „EIN-Telegramm“ oder ein „AUS-Telegramm“ gesendet (toggeln). Die Dimmfunktion bleibt wie bei der Einstellung „Ein/Aus“ erhalten.	

## 12 S1 Ein-Aus-Um/Dim/Jalo/Anzeige 212001

Parameter	Einstellung
<b>Langer Wippendruck</b>	Änderung um 100% Änderung um 1/2 Änderung um 1/4 <b>Änderung um 1/8</b> Änderung um 1/16 Änderung um 1/32 Änderung um 1/64
Hier kann eingestellt werden welche Helligkeitswertänderung ein Dimmtelegramm bei Erkennung eines langen Tastendrucks bewirken soll. In der Einstellung „Änderung um 1/8“ müssen 8 Dimmtelegramme gesendet werden, bis von 0% auf 100% gedimmen ist.	
<b>Langer Wippendruck ab</b>	0,3; 0,4; <b>0,5</b> ; 0,6; 0,8; 1,0; 1,2; 1,5; 2,0; 2,5; 3,0; 4,0; 5,0; 6,0; 7,0 Sekunden
Dieser Parameter legt die Zeitgrenze für kurze/lange Wippenbetätigung fest. Wird ein Wippendruckpunkt länger als die eingestellte Zeit gedrückt gehalten, so erkennt dies die Software als langen Wippendruck.	
<b>Zeitdauer für zyklisches Senden</b>	0,3; 0,4; <b>0,5</b> ; 0,6; 0,8; 1,0; 1,2; 1,5; 2,0; 2,5; 3,0; 4,0; 5,0; 6,0; 7,0 Sekunden
Hier erfolgt die Einstellung der Sendewiederholzeit für zyklisches Senden bei langem Tastendruck. Bei der Einstellung der Zeitdauer beim zykl. Senden ist auf die Busbelastung zu achten.	
<b>Funktion der LED</b>	<b>Aus</b> Ein Status, Wippe - Objekt [0] LED-Objekt, Objekt [2]
Die LED (neben den rechten Wippendruckpunkten) kann als Statusanzeige eines Objekts (hier entweder Objekt [0], Objekt [2]) oder als Orientierungslicht (Ein) parametrisiert werden.	
<b>LED-Darstellung</b>	<b>normal</b> invers
In diesem Parameter kann eingestellt werden, wie die LED (neben dem rechten Druckpunkt) den Objektstatus anzeigen soll.	
<b>Orientierungslicht (LED)</b>	<b>Ein</b> Aus
Über diesen Parameter kann eingestellt werden, ob die LED in der Tastermitte als Orientierungslicht dienen soll oder immer ausgeschaltet sein soll.	

Nummer	Funktion	Name	Länge
0	Ein / Aus	Dimmen E/A	1 bit
1	Heller / Dunkler	Dimmen	4 bit
2	Anzeige	LED-Objekt[2]	1 bit

**Hinweis:**

Wird im Parameterfenster „Wippe: Funktion der LED“ die Einstellung „LED-Objekt, Objekt [2]“ gewählt, wird das zugehörige Objekt (hier das Anzeige-Objekt [2]) in die Objektliste hinzugefügt. Mit diesem Objekt ist dann die entsprechende Gruppenadresse verbunden werden.



**12 S1 Ein-Aus-Um/Dim/Jalo/Anzeige 212001**

**Raum für Notizen**