

12 S2 Ein-Aus-Um/Dim/Jalo/Anz 222001

Verwendung des Applikationsprogramms

Produktfamilie: Taster
Produkttyp: Taster, 2-fach
Hersteller: Siemens

Name: Taster 2-fach mit LED UP 222 E
DELTA i-system
Bestell-Nr.: 5WG1 222-2EB_1

Funktionsbeschreibung

Mit dem Applikationsprogramm „12 S2 Ein-Aus-Um/Dim/Jalo/Anzeige 222001“ können die Wippen des Tasters 2-fach UP 222 E, aufgesteckt auf einen Busan-koppler UP 110 mit BCU1, unabhängig voneinander für folgende Funktionen parametrierbar werden: Schalten, Dimmen, Jalousiebedienung, Statusanzeige über LED. Über den Parameter „Funktion der Wippe oben“ und „Funktion der Wippe unten“ wird die Funktion der beiden Wippen eingestellt. Je nachdem, auf welche Funktion dieser Parameter eingestellt wird, ändert sich das Parameterfenster „Wippe oben“ bzw. „Wippe unten“ und es werden die zugehörigen Parameter in Standardeinstellungen angezeigt. Außerdem ändern sich automatisch die Objekttypen der zu der jeweiligen Wippe gehörenden Objekte (obere Wippe/Objekt [1] bzw. untere Wippe/Objekt [3]), wenn z.B. von Schalten (1 Bit) auf Dimmen (4 Bit) umparametriert wird.

Wippen

Die beiden Wippen sind für verschiedene Funktionen einstellbar. Dies geschieht über die Einstellung des entsprechenden Parameters im Parameterfenster „Wippe oben: Funktion der Wippe“ bzw. „Wippe unten: Funktion der Wippe“.

Schalten:

Durch Betätigen der Wippe wird die entsprechende Meldung (EIN/AUS/UM/) gesendet.

Jalousie:

Bei Betätigung wird zwischen kurzem und langem Tastendruck unterschieden. Bei kurzer Wippenbetätigung wird ein Schalttelegramm gesendet, welches die Lamellen verstellt oder eine evtl. Jalousiefahrt stoppt. Bei langer Wippenbetätigung fährt die Jalousie nach oben bzw. nach unten.

Dimmen mit Stoptelegramm:

Bei Betätigung wird zwischen langem und kurzem Tastendruck unterschieden. Ein kurzer Tastendruck sendet einen Schaltbefehl (z.B. links „EIN“, rechts „AUS“). Wird die Taste länger (Zeitgrenze parametrierbar) gedrückt gehalten, so wird ein Dimmbefehl (links „heller“, rechts „dunkler“) gesendet. Durch Loslassen der Wippe wird ein Stoptelegramm gesendet.

Dimmen mit zyklischem Senden:

Bei Betätigung wird zwischen langem und kurzem Tastendruck unterschieden. Ein kurzer Tastendruck sendet einen Schaltbefehl (z.B. links „EIN“, rechts „AUS“), ein langer Tastendruck sendet solange in parametrierbaren Zeitintervallen einen Dimmbefehl (links „heller“, rechts „dunkler“) bis die Taste wieder losgelassen wird.

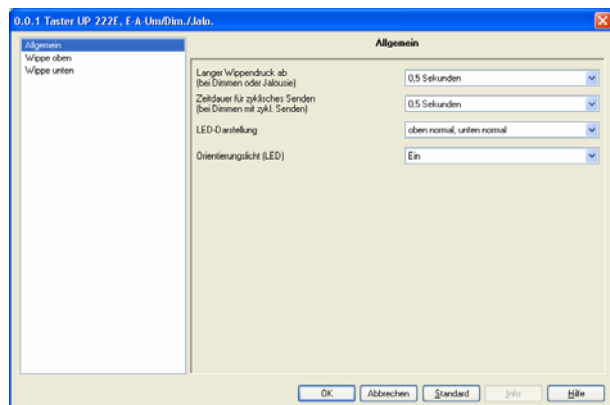
LED-Anzeige

Es besteht die Möglichkeit, die beiden LED's links neben den rechten Wippendruckpunkten entweder als Orientierungslicht oder als Statusanzeige zu verwenden. Die LED in der Mitte der Wippen kann dauerhaft ein- bzw. ausgeschaltet werden und kann somit als zusätzliches Orientierungslicht dienen.

12 S2 Ein-Aus-Um/Dim/Jalo/Anz 222001

Parameter

Allgemein:



Parameter	Einstellung
Langer Wippendruck ab (bei Dimmen oder Jalousie)	0,3; 0,4; 0,5 ; 0,6; 0,8; 1,0; 1,2; 1,5; 2,0; 2,5; 3,0; 4,0; 5,0; 6,0; 7,0 Sekunden
Dieser Parameter legt die Zeitgrenze für kurze/lange Wippenbetätigung fest. Wird ein Wippendruckpunkt länger als die eingestellte Zeit gedrückt gehalten, so erkennt dies die Software als langen Tastendruck.	
Zeitdauer für zyklisches Senden (bei Dimmen mit zykl. Senden)	0,3; 0,4; 0,5 ; 0,6; 0,8; 1,0; 1,2; 1,5; 2,0; 2,5; 3,0; 4,0; 5,0; 6,0; 7,0 Sekunden
Hier erfolgt die Einstellung der Sendewiederholzeit für zyklisches Senden bei langem Tastendruck. Bei der Einstellung der Zeitdauer beim zykl. Senden ist auf die Busbelastung zu achten.	
LED-Darstellung	oben normal, unten normal oben invers, unten invers oben normal, unten invers oben invers, unten normal
In diesem Parameter kann eingestellt werden, wie die beiden LED's (links neben den rechten Druckpunkten) den Objektstatus anzeigen soll.	
Orientierungslicht (LED)	Ein Aus
Über diesen Parameter kann eingestellt werden, ob die LED (zwischen den Wippendruckpunkten) als Orientierungslicht dienen soll oder immer ausgeschaltet sein soll.	

Schalten

Kommunikationsobjekte

Nummer	Funktion	Name	Länge
0	Ein	Schalten Wippe oben	1 bit
1	Aus	Schalten Wippe oben	1 bit
2	Ein	Schalten Wippe unten	1 bit
3	Aus	Schalten Wippe unten	1 bit

Hinweis:

Die Ansicht der Objekte kann individuell gestaltet werden, d.h. diese Ansicht kann variieren.

Obj	Funktion	Objektname	Typ	Flags
0	Ein	Schalten Wippe oben	1 Bit	KSÜA
Dieses Objekt dient als Schaltobjekt für den linken Druckpunkt der oberen Wippe. Je nach Parametrierung (siehe Parameter: „Druckpunkt links“) wird entweder ein „EIN-Telegramm“ oder ein „AUS-Telegramm“ gesendet. Bei der Parametrierung auf „UM“ wird, abhängig vom aktuellen Schaltzustand, entweder ein „EIN-“ oder ein „AUS-Telegramm“ gesendet (toggeln).				
1	Aus	Schalten Wippe oben	1 Bit	KSÜA
Dieses Objekt dient als Schaltobjekt für den rechten Druckpunkt der oberen Wippe. Je nach Parametrierung (siehe Parameter: „Druckpunkt rechts“) wird entweder ein „EIN-Telegramm“ oder ein „AUS-Telegramm“ gesendet. Bei der Parametrierung auf „UM“ wird, abhängig vom aktuellen Schaltzustand, entweder ein „EIN-“ oder ein „AUS-Telegramm“ gesendet (toggeln).				
2	Ein	Schalten Wippe unten	1 Bit	KSÜA
Dieses Objekt dient als Schaltobjekt für den linken Druckpunkt der unteren Wippe. Je nach Parametrierung (siehe Parameter: „Druckpunkt links“) wird entweder ein „EIN-Telegramm“ oder ein „AUS-Telegramm“ gesendet. Bei der Parametrierung auf „UM“ wird, abhängig vom aktuellen Schaltzustand, entweder ein „EIN-“ oder ein „AUS-Telegramm“ gesendet (toggeln).				
3	Aus	Schalten Wippe unten	1 Bit	KSÜA
Dieses Objekt dient als Schaltobjekt für den rechten Druckpunkt der unteren Wippe. Je nach Parametrierung (siehe Parameter: „Druckpunkt rechts“) wird entweder ein „EIN-Telegramm“ oder ein „AUS-Telegramm“ gesendet. Bei der Parametrierung auf „UM“ wird, abhängig vom aktuellen Schaltzustand, entweder ein „EIN-“ oder ein „AUS-Telegramm“ gesendet (toggeln).				

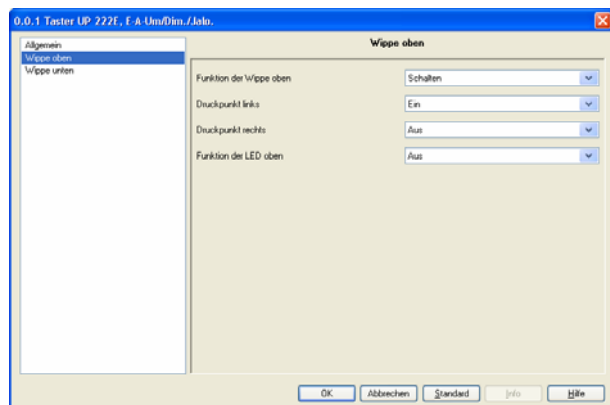
Maximale Anzahl der Gruppenadressen: 13

Maximale Anzahl der Zuordnungen: 13

12 S2 Ein-Aus-Um/Dim/Jalo/Anz 222001

Parameter

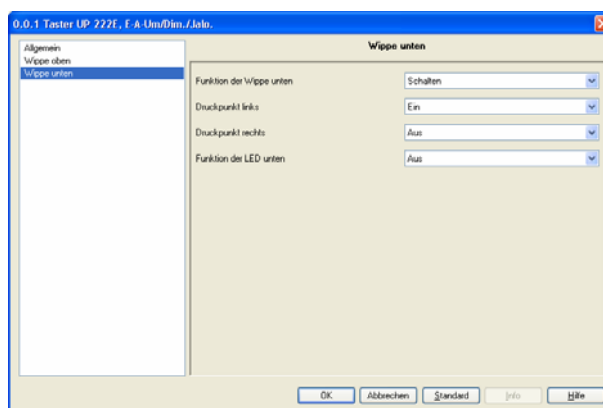
Wippe oben:



Parameter	Einstellung
Funktion der Wippe oben	Schalten Jalousie Dimmen mit Stoptelegramm Dimmen mit zykl. Senden
Über diesen Parameter wird die Funktion der oberen Wippe des Tasters eingestellt. Je nachdem, auf welche Funktion dieser Parameter eingestellt wird, ändert sich das Parameterfenster „Wippe oben“ und es werden die zugehörigen Parameter in Standardeinstellungen angezeigt. Außerdem ändert sich automatisch auch der Objekttyp von Objekt [1] in der Objektliste (z.B. von Schalten 1 Bit auf Dimmen 4 Bit). Folgende Einstellungen sind möglich: Schalten (Objekttyp: 1 Bit) Jalousie (Objekttyp: 1 Bit) Dimmen mit Stoptelegramm (Objekttyp: 4 Bit) Dimmen mit zyklischem Senden (Objekttyp: 4 Bit)	
Druckpunkt links	Ein Aus Um
Dieser Parameter stellt ein, ob bei Betätigung des linken Druckpunktes der oberen Wippe ein „EIN-“ oder „AUS-Telegramm“ über Objekt [0] gesendet werden soll. Wird die Einstellung „UM“ gewählt, so wird „abhängig vom aktuellen Objektstatus, entweder ein „EIN- oder ein „AUS-Telegramm“ gesendet (toggeln).	
Druckpunkt rechts	Aus Ein Um
Dieser Parameter stellt ein, ob bei Betätigung des rechten Druckpunktes der oberen Wippe ein „EIN-“ oder „AUS-Telegramm“ über Objekt [1] gesendet werden soll. Wird die Einstellung „UM“ gewählt, so wird „abhängig vom aktuellen Objektstatus, entweder ein „EIN- oder ein „AUS-Telegramm“ gesendet (toggeln).	

Parameter	Einstellung
Funktion der LED oben	Aus Ein Status, Wippe oben - Objekt [0] Status, Wippe oben - Objekt [1] Status, Wippe unten - Objekt [2]
Die LED links neben dem oberen rechten Wippendruckpunkt kann als Statusanzeige eines Objekts (hier entweder Objekt [0], Objekt [1], Objekt [2]) oder als Orientierungslicht parametrisiert werden.	

Wippe unten:



Parameter	Einstellung
Funktion der Wippe unten	Schalten Jalousie Dimmen mit Stoptelegramm Dimmen mit zykl. Senden
Über diesen Parameter wird die Funktion der unteren Wippe des Tasters eingestellt. Je nachdem, auf welche Funktion dieser Parameter eingestellt wird, ändert sich das Parameterfenster „Wippe unten“ und es werden die zugehörigen Parameter in Standardeinstellungen angezeigt. Außerdem ändert sich automatisch auch der Objekttyp von Objekt [3] in der Objektliste (z.B. von Schalten 1 Bit auf Dimmen 4 Bit). Folgende Einstellungen sind möglich: Schalten (Objekttyp: 1 Bit) Jalousie (Objekttyp: 1 Bit) Dimmen mit Stoptelegramm (Objekttyp: 4 Bit) Dimmen mit zyklischem Senden (Objekttyp: 4 Bit)	

12 S2 Ein-Aus-Um/Dim/Jalo/Anz 222001

Parameter	Einstellung
Druckpunkt links	Ein Aus Um
Dieser Parameter stellt ein, ob bei Betätigung des linken Druckpunktes der unteren Wippe ein „EIN-“ oder „AUS-Telegramm“ über Objekt [2] gesendet werden soll. Wird die Einstellung „UM“ gewählt, so wird „abhängig vom aktuellen Objektstatus, entweder ein „EIN- oder ein „AUS-Telegramm“ gesendet (toggeln).	
Druckpunkt rechts	Ein Aus Um
Dieser Parameter stellt ein, ob bei Betätigung des rechten Druckpunktes der unteren Wippe ein „EIN-“ oder „AUS-Telegramm“ über Objekt [3] gesendet werden soll. Wird die Einstellung „UM“ gewählt, so wird „abhängig vom aktuellen Objektstatus, entweder ein „EIN- oder ein „AUS-Telegramm“ gesendet (toggeln).	
Funktion der LED unten	Aus Ein Status, Wippe unten - Objekt [2] Status, Wippe unten - Objekt [3] Status, Wippe oben - Objekt [0]
Die LED links neben dem unteren rechten Wippendruckpunkt kann als Statusanzeige eines Objekts (hier entweder Objekt [2], Objekt [3] oder Objekt [0]) oder als Orientierungslicht parametrisiert werden.	

Jalousie

Kommunikationsobjekte

Nu...	Funktion	Name	Länge
0	Auf / Zu	Lamelle Wippe oben	1 bit
1	Auf / Ab	Jalousie Wippe oben	1 bit
2	Auf / Zu	Lamelle Wippe unten	1 bit
3	Auf / Ab	Jalousie Wippe unten	1 bit

Hinweis:

Die Ansicht der Objekte kann individuell gestaltet werden, d.h. diese Ansicht kann variieren.

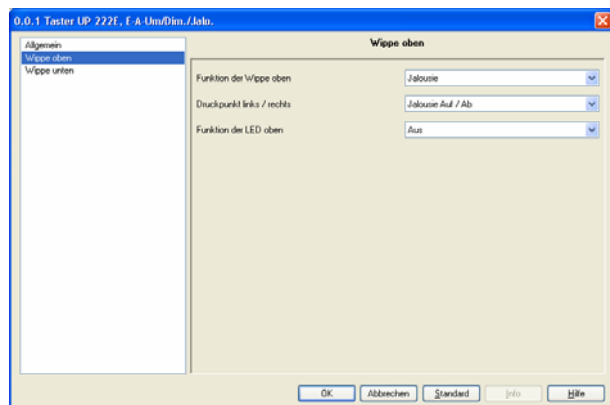
Obj	Funktion	Objektname	Typ	Flags
0	Auf/Zu	Lamelle Wippe oben	1 Bit	KSÜA
Dieses Objekt dient bei kurzem Tastendruck als Schaltobjekt für die Lamellenverstellung. In der Standardeinstellung (siehe „Wippe oben: Druckpunkt links/rechts“) bewirkt eine kurze Betätigung des linken Druckpunktes der oberen Wippe ein Öffnen der Lamelle um eine Stufe mit einem „AUS-Telegramm“ und Betätigung des rechten Druckpunktes der oberen Wippe ein Schließen der Lamelle um eine Stufe mit einem „EIN-Telegramm“.				
1	Auf/Ab	Jalousie Wippe oben	1 Bit	KSÜA
Dieses Objekt dient bei langem Tastendruck als Schaltobjekt für die Jalousiefahrt. Dabei gilt bei der Standardparametrierung (siehe Parameterfenster „Wippe oben: Druckpunkt links/rechts“): Betätigung links fährt die Jalousie mit einem „AUS-Telegramm“ nach oben und Betätigung rechts schließt die Jalousie mit einem „EIN-Telegramm“. Eine kurze Betätigung der Wippe während der Jalousiefahrt stoppt die Fahrt.				
2	Auf/Zu	Lamelle Wippe unten	1 Bit	KSÜA
Dieses Objekt dient bei kurzem Tastendruck als Schaltobjekt für die Lamellenverstellung. In der Standardeinstellung (siehe „Wippe unten: Druckpunkt links/rechts“) bewirkt eine kurze Betätigung des linken Druckpunktes der unteren Wippe ein Öffnen der Lamelle um eine Stufe mit einem „AUS-Telegramm“ und Betätigung des rechten Druckpunktes der unteren Wippe ein Schließen der Lamelle um eine Stufe mit einem „EIN-Telegramm“.				
3	Auf/Ab	Jalousie Wippe unten	1 Bit	KSÜA
Dieses Objekt dient bei langem Tastendruck als Schaltobjekt für die Jalousiefahrt. Dabei gilt bei der Standardparametrierung (siehe Parameterfenster „Wippe unten: Druckpunkt links/rechts“): Betätigung links fährt die Jalousie mit einem „AUS-Telegramm“ nach oben und Betätigung rechts schließt die Jalousie mit einem „EIN-Telegramm“. Eine kurze Betätigung der Wippe während der Jalousiefahrt stoppt die Fahrt.				

Maximale Anzahl der Gruppenadressen: 13
Maximale Anzahl der Zuordnungen: 13

12 S2 Ein-Aus-Um/Dim/Jalo/Anz 222001

Parameter

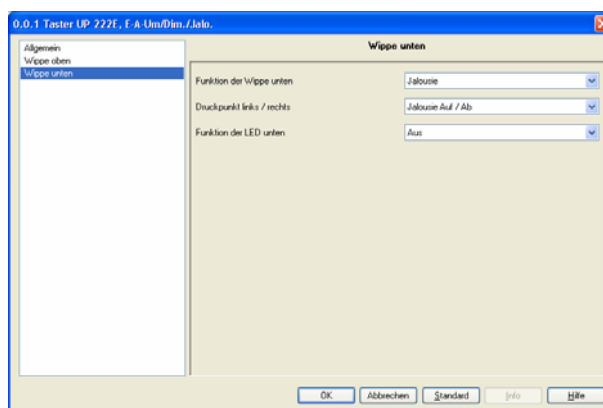
Wippe oben:



Parameter	Einstellung
Funktion der Wippe oben	Schalten Jalousie Dimmen mit Stoptelegramm Dimmen mit zykl. Senden
Über diesen Parameter wird die Funktion der oberen Wippe des Tasters eingestellt. Je nachdem, auf welche Funktion dieser Parameter eingestellt wird, ändert sich das Parameterfenster „Wippe oben“ und es werden die zugehörigen Parameter in Standardeinstellungen angezeigt. Außerdem ändert sich automatisch auch der Objekttyp von Objekt [1] in der Objektliste (z.B. von Schalten 1 Bit auf Dimmen 4 Bit). Folgende Einstellungen sind möglich: Schalten (Objekttyp: 1 Bit) Jalousie (Objekttyp: 1 Bit) Dimmen mit Stoptelegramm (Objekttyp: 4 Bit) Dimmen mit zyklischem Senden (Objekttyp: 4 Bit)	
Druckpunkt links/rechts	Jalousie, Auf/Ab Jalousie, Ab/Auf
Dieser Parameter legt die Funktion für die beiden oberen Druckpunkte fest. In der Standardeinstellung bewirkt eine kurze Betätigung des linken Druckpunktes der oberen Wippe ein Öffnen der Lamelle um eine Stufe durch ein „AUS-Telegramm“. Eine kurze Betätigung des rechten Druckpunktes der oberen Wippe schließt die Lamelle um eine Stufe mit einem „EIN-Telegramm“. Eine lange Betätigung des linken Druckpunktes der oberen Wippe fährt die Jalousie mit einem „AUS-Telegramm“ nach oben und eine lange Betätigung des rechten Druckpunktes der oberen Wippe schließt die Jalousie mit einem „EIN-Telegramm“.	

Parameter	Einstellung
Funktion der LED oben	Aus Ein Status, Wippe oben - Objekt [0] Status, Wippe oben - Objekt [1] Status, Wippe unten - Objekt [2]
Die LED links neben dem oberen rechten Wippendruckpunkt kann als Statusanzeige eines Objekts (hier entweder Objekt [0], Objekt [1], Objekt [2]) oder als Orientierungslicht parametrisiert werden.	

Wippe unten:



Parameter	Einstellung
Funktion der Wippe unten	Schalten Jalousie Dimmen mit Stoptelegramm Dimmen mit zykl. Senden
Über diesen Parameter wird die Funktion der unteren Wippe des Tasters eingestellt. Je nachdem, auf welche Funktion dieser Parameter eingestellt wird, ändert sich das Parameterfenster „Wippe unten:“ und es werden die zugehörigen Parameter in Standardeinstellungen angezeigt. Außerdem ändert sich automatisch auch der Objekttyp von Objekt [3] in der Objektliste (z.B. von Schalten 1 Bit auf Dimmen 4 Bit). Folgende Einstellungen sind möglich: Schalten (Objekttyp: 1 Bit) Jalousie (Objekttyp: 1 Bit) Dimmen mit Stoptelegramm (Objekttyp: 4 Bit) Dimmen mit zyklischem Senden (Objekttyp: 4 Bit)	

12 S2 Ein-Aus-Um/Dim/Jalo/Anz 222001

Parameter	Einstellung
Druckpunkt links/rechts	Jalousie, Auf/Ab Jalousie, Ab/Auf
Dieser Parameter legt die Funktion für die beiden Druckpunkte der unteren Wippe fest. In der Standardeinstellung bewirkt eine kurze Betätigung des linken Druckpunktes der unteren Wippe ein Öffnen der Lamelle um eine Stufe durch ein „AUS-Telegramm“. Eine Betätigung des rechten Druckpunktes der unteren Wippe schließt die Lamelle um eine Stufe mit einem „EIN-Telegramm“. Eine lange Betätigung des linken Druckpunktes der unteren Wippe fährt die Jalousie mit einem „AUS-Telegramm“ nach oben und eine lange Betätigung des rechten Druckpunktes der unteren Wippe schließt die Jalousie mit einem „EIN-Telegramm“.	
Funktion der LED unten	Aus Ein Status, Wippe unten - Objekt [2] Status, Wippe unten - Objekt [3] Status, Wippe oben - Objekt [0]
Die LED links neben dem unteren rechten Druckpunkt kann als Statusanzeige eines Objekts (hier entweder Objekt [2], Objekt [3] oder Objekt [0]) oder als Orientierungslicht parametrisiert werden.	

Dimmen m. Stoptelegramm

Kommunikationsobjekte

Nu...	Funktion	Name	Länge
0	Ein / Aus	Dimmen E/A Wippe oben	1 bit
1	Heller / Dunkler	Dimmen Wippe oben	4 bit
2	Ein / Aus	Dimmen E/A Wippe unten	1 bit
3	Heller / Dunkler	Dimmen Wippe unten	4 bit

Hinweis:

Die Ansicht der Objekte kann individuell gestaltet werden, d.h. diese Ansicht kann variieren.

Obj	Funktion	Objektname	Typ	Flags
0	Ein / Aus	Dimmen E/A Wippe oben	1 Bit	KSÜA
Dieses Objekt dient bei kurzem Tastendruck als Schaltobjekt für die obere Wippe. Dabei gilt bei der Standardparametrierung (siehe Parameterfenster „Wippe oben: Druckpunkt links/rechts“): Betätigung links sendet ein „EIN-Telegramm“ und Betätigung rechts sendet ein „AUS-Telegramm“. Bei der Parametrierung auf „UM“ wird, abhängig vom aktuellen Schaltzustand, entweder ein „EIN-“ oder ein „AUS-Telegramm“ gesendet (toggeln).				

Obj	Funktion	Objektname	Typ	Flags
1	Heller / Dunkler	Dimmen Wippe oben	4 Bit	KSÜA
Dieses Objekt dient als Dimmobjekt für die obere Wippe und sendet bei langem Tastendruck ein Dimmtelegramm. Dabei gilt: Lange Betätigung des linken Wippendruckpunktes sendet ein „Dimmen-heller-Telegramm“ und lange Betätigung des rechten Wippendruckpunktes sendet ein „Dimmen-dunkler-Telegramm“. Beim Loslassen der Taste wird ein „STOP-Telegramm“ gesendet.				
2	Ein / Aus	Dimmen E/A Wippe unten	1 Bit	KSÜA
Dieses Objekt dient bei kurzem Tastendruck als Schaltobjekt für die untere Wippe. Dabei gilt bei der Standardparametrierung (siehe Parameterfenster „Wippe unten: Druckpunkt links/rechts“): Betätigung links sendet ein „EIN-Telegramm“ und Betätigung rechts sendet ein „AUS-Telegramm“. Bei der Parametrierung auf „UM“ wird, abhängig vom aktuellen Schaltzustand, entweder ein „EIN-“ oder ein „AUS-Telegramm“ gesendet (toggeln).				
3	Heller / Dunkler	Dimmen Wippe unten	4 Bit	KSÜA
Dieses Objekt dient als Dimmobjekt für die untere Wippe und sendet bei langem Tastendruck ein Dimmtelegramm. Dabei gilt: Lange Betätigung des linken Wippendruckpunktes sendet ein „Dimmen-heller-Telegramm“ und lange Betätigung des rechten Wippendruckpunktes sendet ein „Dimmen-dunkler-Telegramm“. Beim Loslassen der Taste wird ein „STOP-Telegramm“ gesendet.				

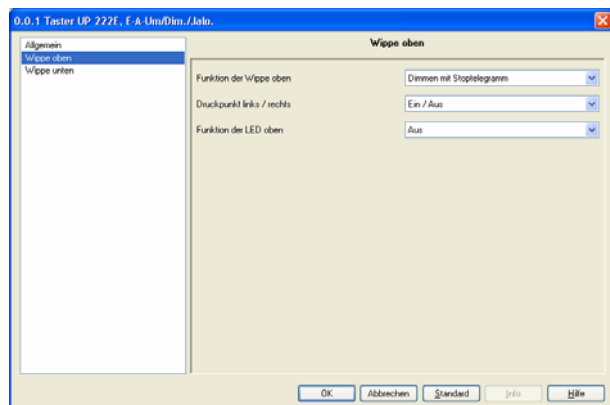
Maximale Anzahl der Gruppenadressen: 13

Maximale Anzahl der Zuordnungen: 13

12 S2 Ein-Aus-Um/Dim/Jalo/Anz 222001

Parameter

Wippe oben:



Parameter	Einstellung
Funktion der Wippe oben	Schalten Jalousie Dimmen mit Stoptelegramm Dimmen mit zykl. Senden

Über diesen Parameter wird die Funktion der oberen Wippe des Tasters eingestellt. Je nachdem, auf welche Funktion dieser Parameter eingestellt wird, ändert sich das Parameterfenster „Wippe oben“ und es werden die zugehörigen Parameter in Standardeinstellungen angezeigt. Außerdem ändert sich automatisch auch der Objekttyp von Objekt [1] in der Objektliste (z.B. von Schalten 1 Bit auf Dimmen 4 Bit). Folgende Einstellungen sind möglich:

Schalten (Objekttyp: 1 Bit)
Jalousie (Objekttyp: 1 Bit)
Dimmen mit Stoptelegramm (Objekttyp: 4 Bit)
Dimmen mit zyklischem Senden (Objekttyp: 4 Bit)

Druckpunkt links/rechts	Um/Um Ein/Aus
--------------------------------	-------------------------

Dieser Parameter legt die Funktion für die oberen Wippen-druckpunkte links und rechts fest. Bei der Standardeinstellung wird mit dem linken Druckpunkt der oberen Wippe bei kurzer Betätigung ein „EIN-Telegramm“ gesendet. Bei kurzer Betätigung des rechten Druckpunktes der oberen Wippe wird ein „AUS-Telegramm“ gesendet.

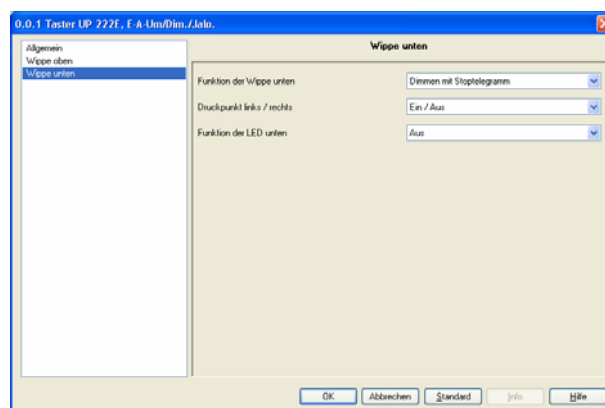
Wird ein langer Druckpunkt erkannt (siehe Parameter: „Langer Wippendruck“), so wird bei Betätigung links ein „Dimmenheller-Telegramm“ und bei Betätigung rechts ein „Dimmendunkler-Telegramm“ gesendet. Beim Loslassen der Taste wird ein „STOP-Telegramm“ gesendet.

Wird die Einstellung „Um/Um“ gewählt, so wird bei kurzer Betätigung eines Druckpunktes, abhängig vom aktuellen Objektstatus, entweder ein „EIN-Telegramm“ oder ein „AUS-Telegramm“ gesendet (toggeln). Die Dimmfunktion bleibt wie bei der Einstellung „Ein/Aus“ erhalten.

Parameter	Einstellung
Funktion der LED oben	Aus Ein Status, Wippe oben - Objekt [0] Status, Wippe unten - Objekt [2]

Die LED links neben dem oberen rechten Wippendruckpunkt kann als Statusanzeige eines Objekts (hier Objekt [0] oder Objekt [2]) oder als Orientierungslicht parametrierbar werden.

Wippe unten:



Parameter	Einstellung
Funktion der Wippe unten	Schalten Jalousie Dimmen mit Stoptelegramm Dimmen mit zykl. Senden

Über diesen Parameter wird die Funktion der unteren Wippe des Tasters eingestellt. Je nachdem, auf welche Funktion dieser Parameter eingestellt wird, ändert sich das Parameterfenster „Wippe unten“ und es werden die zugehörigen Parameter in Standardeinstellungen angezeigt. Außerdem ändert sich automatisch auch der Objekttyp von Objekt [3] in der Objektliste (z.B. von Schalten 1 Bit auf Dimmen 4 Bit).

Folgende Einstellungen sind möglich:
Schalten (Objekttyp: 1 Bit)
Jalousie (Objekttyp: 1 Bit)
Dimmen mit Stoptelegramm (Objekttyp: 4 Bit)
Dimmen mit zyklischem Senden (Objekttyp: 4 Bit)

12 S2 Ein-Aus-Um/Dim/Jalo/Anz 222001

Parameter	Einstellung
Druckpunkt links/rechts	Um/Um Ein/Aus
<p>Dieser Parameter legt die Funktion für die unteren Wippen-druckpunkte links und rechts fest. Bei der Standardeinstellung wird mit dem linken Druckpunkt der unteren Wippe bei kurzer Betätigung ein „EIN-Telegramm“ gesendet. Bei kurzer Betätigung des rechten Druckpunktes wird ein „AUS-Telegramm“ gesendet.</p> <p>Wird ein langer Druckpunkt erkannt (siehe Parameter: „Langer Wippendruck ab“), so wird bei Betätigung links ein „Dimmen-heller-Telegramm“ und bei Betätigung rechts ein „Dimmen-dunkler-Telegramm“ gesendet. Beim Loslassen der Taste wird ein „STOP-Telegramm“ gesendet.</p> <p>Wird die Einstellung „Um/Um“ gewählt, so wird bei kurzer Betätigung eines Druckpunktes, abhängig vom aktuellen Objektstatus, entweder ein „EIN-Telegramm“ oder ein „AUS-Telegramm“ gesendet (toggeln). Die Dimmfunktion bleibt wie bei der Einstellung „Ein/Aus“ erhalten.</p>	
Funktion der LED unten	Aus Ein Status, Wippe unten - Objekt [2] Status, Wippe oben - Objekt [0]
Die LED links neben dem rechten unteren Druckpunkt kann als Statusanzeige eines Objekts (hier Objekt [0] oder Objekt [2]) oder als Orientierungslicht parametrierbar werden.	

Dimmen m. zykl. Senden

Kommunikationsobjekte

Nu...	Funktion	Name	Länge
0	Ein / Aus	Dimmen E/A Wippe oben	1 bit
1	Heller / Dunkler	Dimmen Wippe oben	4 bit
2	Ein / Aus	Dimmen E/A Wippe unten	1 bit
3	Heller / Dunkler	Dimmen Wippe unten	4 bit

Hinweis:

Die Ansicht der Objekte kann individuell gestaltet werden, d.h. diese Ansicht kann variieren.

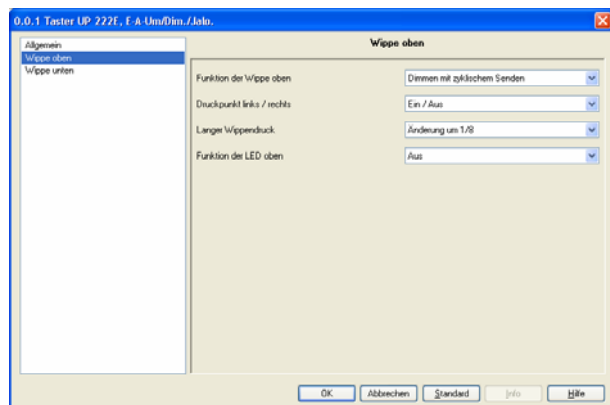
Obj	Funktion	Objektname	Typ	Flags
0	Ein / Aus	Dimmen E/A Wippe oben	1 Bit	KSÜA
Dieses Objekt dient bei kurzem Tastendruck als Schaltobjekt für die oberen Druckpunkte. Dabei gilt bei der Standardparametrierung (siehe Parameterfenster „Wippe oben: Druckpunkt links/rechts“): Betätigung links sendet ein „EIN-Telegramm“ und Betätigung rechts sendet ein „AUS-Telegramm“. Bei der Parametrierung auf „UM“ wird, abhängig vom aktuellen Schaltzustand, entweder ein „EIN-“ oder ein „AUS-Telegramm“ gesendet (toggeln).				
1	Heller / Dunkler	Dimmen Wippe oben	4 Bit	KSÜA
Dieses Objekt dient als Dimmobjekt für die oberen Druckpunkte und sendet bei Langem Tastendruck ein Dimmtelegramm. Dabei gilt: lange Betätigung des linken Wippen-druckpunktes sendet ein „Dimmen-heller-Telegramm“ und lange Betätigung des rechten Wippendruckpunktes sendet ein „Dimmen-dunkler-Telegramm“ in der im Parameter „Zeitdauer für zykl. Senden“ eingestellten Sendewiederholzeit.				
2	Ein / Aus	Dimmen E/A Wippe unten	1 Bit	KSÜA
Dieses Objekt dient bei kurzem Tastendruck als Schaltobjekt für die untere Wippe. Dabei gilt bei der Standardparametrierung (siehe Parameterfenster „Wippe unten: Druckpunkt rechts/links“): Betätigung links sendet ein „EIN-Telegramm“ und Betätigung rechts sendet ein „AUS-Telegramm“. Bei der Parametrierung auf „UM“ wird, abhängig vom aktuellen Schaltzustand, entweder ein „EIN-“ oder ein „AUS-Telegramm“ gesendet (toggeln).				
3	Heller / Dunkler	Dimmen Wippe unten	4 Bit	KSÜA
Dieses Objekt dient als Dimmobjekt für die unteren Druckpunkte und sendet bei langem Tastendruck ein Dimmtelegramm. Dabei gilt: Lange Betätigung des linken Wippen-druckpunktes sendet ein „Dimmen-heller-Telegramm“ und lange Betätigung des rechten Wippendruckpunktes sendet ein „Dimmen-dunkler-Telegramm“ in der im Parameter „Zeitdauer für zykl. Senden“ eingestellten Sendewiederholzeit.				

Maximale Anzahl der Gruppenadressen: 13
Maximale Anzahl der Zuordnungen: 13

12 S2 Ein-Aus-Um/Dim/Jalo/Anz 222001

Parameter

Wippe oben:

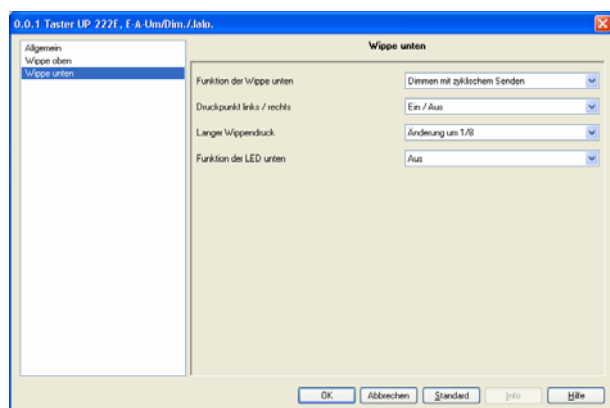


Parameter	Einstellung
Funktion der Wippe links	Schalten Jalousie Dimmen mit Stoptelegramm Dimmen mit zykl. Senden
<p>Über diesen Parameter wird die Funktion der oberen Wippe des Tasters eingestellt. Je nachdem, auf welche Funktion dieser Parameter eingestellt wird, ändert sich das Parameterfenster „Wippe oben“ und es werden die zugehörigen Parameter in Standardeinstellungen angezeigt. Außerdem ändert sich automatisch auch der Objekttyp von Objekt [1] in der Objektliste (z.B. von Schalten 1 Bit auf Dimmen 4 Bit). Folgende Einstellungen sind möglich:</p> <p>Schalten (Objekttyp: 1 Bit) Jalousie (Objekttyp: 1 Bit) Dimmen mit Stoptelegramm (Objekttyp: 4 Bit) Dimmen mit zyklischem Senden (Objekttyp: 4 Bit)</p>	
Druckpunkt links/rechts	Um/Um Ein/Aus
<p>Dieser Parameter legt die Funktion für die oberen Wippendruckpunkte links und rechts fest. Bei der Standardeinstellung wird mit dem linken Druckpunkt bei kurzer Betätigung ein „EIN-Telegramm“ gesendet. Bei kurzer Betätigung des rechten Druckpunktes wird ein „AUS-Telegramm“ gesendet. Wird ein langer Druckpunkt erkannt (siehe Parameter: „Langer Wippendruck“), so wird bei Betätigung links in parametrierbaren Zeitabständen (siehe Parameter „Zeitdauer für zyklisches Senden“) solange ein „Dimmen-heller-Telegramm“ und bei Betätigung rechts ein „Dimmen-dunkler-Telegramm“ gesendet, bis die Taste wieder losgelassen wird. Wird die Einstellung „Um/Um“ gewählt, so wird bei kurzer Betätigung eines Druckpunktes, abhängig vom aktuellen Objektstatus, entweder ein „EIN-Telegramm“ oder ein „AUS-Telegramm“ gesendet (toggeln). Die Dimmfunktion bleibt wie bei der Einstellung „Ein/Aus“ erhalten.</p>	

Parameter	Einstellung
Langer Wippendruck	Änderung um 100% Änderung um 1/2 Änderung um 1/4 Änderung um 1/8 Änderung um 1/16 Änderung um 1/32 Änderung um 1/64
<p>Hier kann eingestellt werden, welche Helligkeitswertänderung ein Dimmtelegramm bei Erkennung eines langen Tastendrucks bewirken soll. In der Einstellung „Änderung um 1/8“ müssen 8 Dimmtelegramme gesendet werden, bis von 0% auf 100% gedimmt ist.</p>	
Funktion der LED oben	Aus Ein Status, Wippe oben - Objekt [0] Status, Wippe unten - Objekt [2]
<p>Die LED links neben dem rechten oberen Druckpunkt kann als Statusanzeige eines Objekts (hier Objekt [0] oder Objekt [2]) oder als Orientierungslicht parametrisiert werden.</p>	

12 S2 Ein-Aus-Um/Dim/Jalo/Anz 222001

Wippe unten:



Parameter	Einstellung
Funktion der Wippe unten	Schalten Jalousie Dimmen mit Stoptelegramm Dimmen mit zykl. Senden
<p>Über diesen Parameter wird die Funktion der unteren Wippe des Tasters eingestellt. Je nachdem, auf welche Funktion dieser Parameter eingestellt wird, ändert sich das Parameterfenster „Wippe unten“ und es werden die zugehörigen Parameter in Standardeinstellungen angezeigt. Außerdem ändert sich automatisch auch der Objekttyp von Objekt [3] in der Objektliste (z.B. von Schalten 1 Bit auf Dimmen 4 Bit). Folgende Einstellungen sind möglich:</p> <p>Schalten (Objekttyp: 1 Bit) Jalousie (Objekttyp: 1 Bit) Dimmen mit Stoptelegramm (Objekttyp: 4 Bit) Dimmen mit zyklischem Senden (Objekttyp: 4 Bit)</p>	
Druckpunkt links/rechts	Um/Um Ein/Aus
<p>Dieser Parameter legt die Funktion für die Druckpunkte links und rechts der unteren Wippe fest. Bei der Standardeinstellung wird mit dem linken Druckpunkt bei kurzer Betätigung ein „EIN-Telegramm“ gesendet. Bei kurzer Betätigung des rechten Druckpunktes wird ein „AUS-Telegramm“ gesendet. Wird ein langer Druckpunkt erkannt (siehe Parameter: „Langer Wippendruck ab“), so wird bei Betätigung links in parametrierbaren Zeitabständen (siehe Parameter „Zeitdauer für zyklisches Senden“) solange ein „Dimmen-heller-Telegramm“ und bei Betätigung rechts ein „Dimmen-dunkler-Telegramm“ gesendet, bis die Taste wieder losgelassen wird. Wird die Einstellung „Um/Um“ gewählt, so wird bei kurzer Betätigung eines Druckpunktes, abhängig vom aktuellen Objektstatus, entweder ein „EIN-Telegramm“ oder ein „AUS-Telegramm“ gesendet (toggeln). Die Dimmfunktion bleibt wie bei der Einstellung „Ein/Aus“ erhalten.</p>	

Parameter	Einstellung
Langer Wippendruck	Änderung um 100% Änderung um 1/2 Änderung um 1/4 Änderung um 1/8 Änderung um 1/16 Änderung um 1/32 Änderung um 1/64
<p>Hier kann eingestellt werden, welche Helligkeitswertänderung ein Dimmtelegramm bei Erkennung eines langen Tastendrucks bewirken soll. In der Einstellung „Änderung um 1/8“ müssen 8 Dimmtelegramme gesendet werden, bis von 0% auf 100% gedimmt ist.</p>	
Funktion der LED unten	Aus Ein Status, Wippe unten-Objekt [2] Status, Wippe oben - Objekt [0]
<p>Die LED (links neben dem unteren rechten Druckpunkt) kann als Statusanzeige eines Objekts (hier Objekt [0] oder Objekt [2]) oder als Orientierungslicht parametrierbar werden.</p>	

Notizen