

KNX-OT-Box

OpenTherm-Schnittstelle für KNX

855 9 200

Bestimmungsgemäße Verwendung

Die KNX-OT-Box dient als Schnittstelle zwischen den Heizungssystemen im OT-Bus (einfaches Bussystem in der Heizungs- und Lüftungstechnik) und dem KNX-System.

Es liefert die notwendigen Daten für die Wärmeerzeugersteuerung (Heizung etc.) und sendet diese an den Wärmeerzeuger. Mit der KNX-OT-Box können folgende Funktionen realisiert werden:

- bedarfsgerechte Vorlaufsteuerung
- witterungsgeführte Vorlaufsteuerung
- Steuerung der Brauchwassererwärmung
- Energieoptimierung mit Solarunterstützung der Brauchwassererwärmung
- Belegreifeheizten/Estrich-trockenprogramm
- Legionellenschutzprogramm

Mit Hilfe der ETS (Engineering Tool) können die Applikationsprogramme ausgewählt, die spezifischen Parameter und Adressen vergeben und in das Gerät übertragen werden.

Das Gerät ist für die Montage auf DIN-Hutschienen vorgesehen (nach EN 60715). Verwendung nur in geschlossenen, trockenen Räumen.

Sicherheitshinweise

HINWEIS

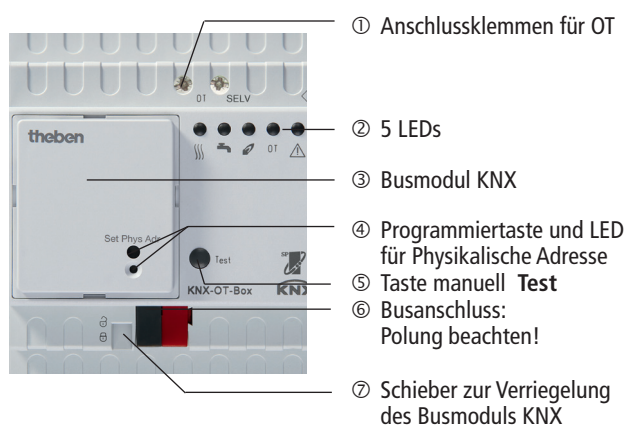
- Montage ausschließlich von Elektrofachkraft durchführen lassen!

Für die fachgerechte Verlegung der Busleitungen und die Inbetriebnahme der Geräte die Vorgaben der EN 50428 für Schalter oder ähnliches Installationsmaterial zur Verwendung in der Gebäudesystemtechnik beachten!

Eingriffe und Veränderungen am Gerät führen zum Erlöschen des Garantieanspruches.

Beschreibung

KNX-OT-Box

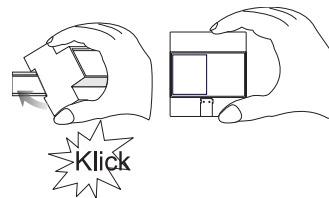


Beschreibung des LEDs

	LED 1 grün	zentrales Heizen (blinkt, wenn das Belegreifeheizen aktiv ist)	OT: CH enable
	LED 2 grün	Brauchwassererwärmung	OT: DHW enable
	LED 3 grün	Brenner ein/aus	OT: flame state
OT	LED 4 grün	OpenTherm aktiv (blinkt bei OT-Telegramm)	
	LED 5 rot	Fehler (blinkt)	OT: error

Montage

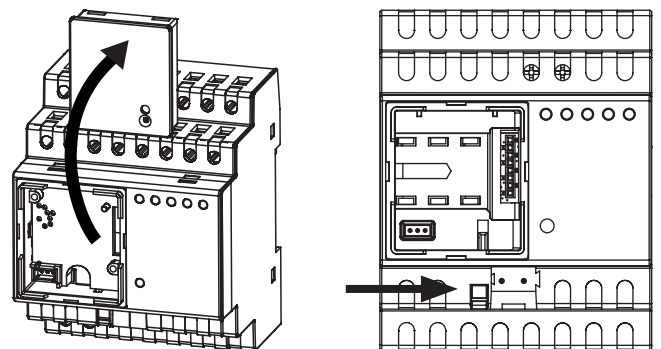
- KNX-OT-Box auf die Verteilerschiene rasten.



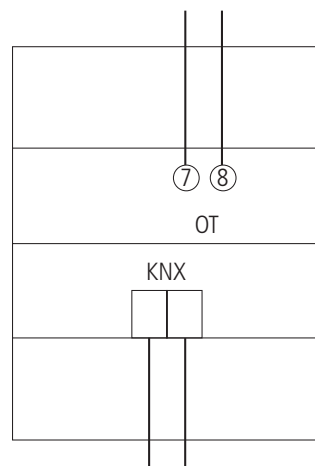
Busmodul KNX

KNX-OT-Box und Busmodul KNX sind mechanisch trennbar.

- Busmodul KNX ③ an der KNX-OT-Box ⑦ entriegeln und abnehmen bzw. wieder aufsetzen und verriegeln.



Anschluss



Manuelle Bedienung – Taste **Test**

- Taste **Test** so lange drücken, bis der Wärmeerzeuger einschaltet.
Diese Testfunktion überprüft, ob die KNX-OT-Box richtig an den Brenner angeschlossen ist.

Belegreifheizen/Estrichtrockenprogramm

Belegreifheizen nennt man die Vorbereitung zur Verlegung des Bodenbelags und dient zur fachgerechten Austrocknung des Estrichs, um eine schnelle Belegreife herbeizuführen. Diese Prüfung muß durch den Bodenleger erfolgen.

- Das Gerät unterstützt das Belegreifheizen nach DIN EN 1264-4.
- Die Funktion Belegreifheizen ist ab Werk eingestellt und nach Inbetriebnahme aktiv (LED 1 blinkt).
- Die Funktion kann über die ETS (Parameter **Belegreifheizen**) deaktiviert oder erneut aktiviert werden.
- Die Funktion kann bis zur Inbetriebnahme durch Abzug des Busmoduls KNX unterbrochen werden.

Technische Daten

- Betriebsspannung (KNX): 30 V
- Stromaufnahme (KNX): 10 mA
- Zulässige Umgebungstemperatur: –0 °C ... +45 °C
- Schutzklasse: III nach EN 60730-1
- Schutzart: IP 20 nach EN 60529
- Wirkungsweise: entspricht Typ 1 nach EN 60730-1
- Verschmutzungsgrad: 2 nach EN 60730-1
- Bemessungsstoßspannung: 4 kV
- Verwendetes Busprotokoll: OpenTherm V4.0 mit SmartPower

Abweichende technische Angaben auf dem Gerätetypenschild beachten!

Technische Verbesserungen vorbehalten.

Die ETS-Datenbank finden Sie unter **www.theben.de**.

Für detaillierte Funktionsbeschreibungen verwenden Sie bitte das KNX-Handbuch.

Serviceadresse

Theben AG
Hohenbergstr. 32
72401 Haigerloch
DEUTSCHLAND
Fon +49 (0) 74 74/6 92-0
Fax +49 (0) 74 74/6 92-150

Hotline

Fon +49 (0) 74 74/6 92-369
Fax +49 (0) 74 74/6 92-207
hotline@theben.de
Addresses, telephone numbers etc.
www.theben.de