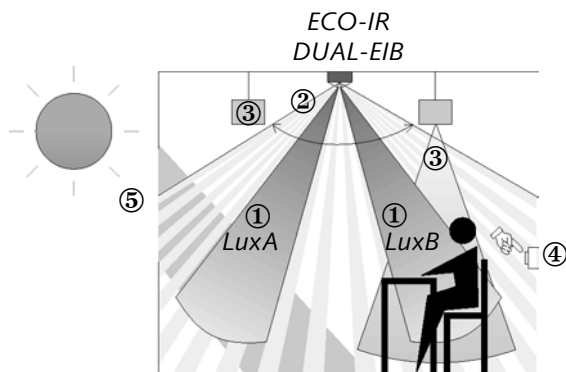
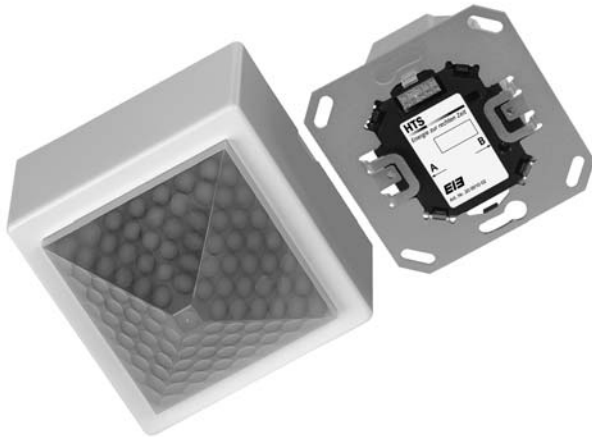
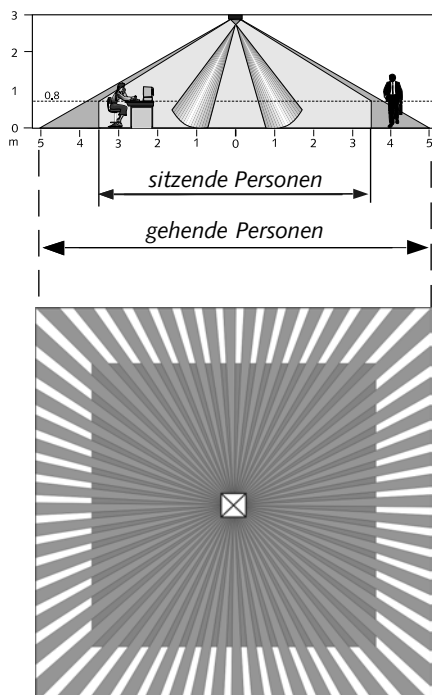


Präsenzmelder ECO-IR DUAL-EIB



- ① Tageslichtmessung LuxA und LuxB
- ② Präsenzerfassung
- ③ Beleuchtungsgruppen A und B
- ④ Zwei Taster zur manuellen Steuerung
- ⑤ Tageslicht

Erfassungsbereich



Produktmerkmale ECO-IR DUAL-EIB

- ◆ Passiv-Infrarot Präsenzmelder für EIB
- ◆ quadratischer 360°-Erfassungsbereich für Deckenmontage
- ◆ zweifache echte Tageslichtmessung
- ◆ präsenz- und tageslichtabhängige Steuerung für Beleuchtungs-Systeme
- ◆ Beleuchtungssteuerung wahlweise voll- oder halbautomatisch
- ◆ direktes Einbinden von Tastern zur manuellen Beleuchtungssteuerung (Tastereingang)
- ◆ fernparametrierbar über ETS oder Einstellung mit Potentiometer am Gerät
- ◆ adaptives Verhalten (selbstlernend)
- ◆ Parallelschaltung mehrerer Präsenzmelder (Master-Slave) ohne Logikbausteine
- ◆ mechanische Sicherheitsverriegelung

Applikation

Für den detaillierten Funktionsbeschrieb siehe Datenblatt „EIB-Produktdatenbank“.

Zweifache Tageslichtmessung zur Steuerung von zwei Beleuchtungsgruppen

Der ECO-IR DUAL-EIB erlaubt die Unterteilung eines Raumes in zwei Beleuchtungsgruppen (A=Fensterzone, B=Innenzone) mit unabhängiger Beleuchtungssteuerung. Der Melder verfügt über zwei gerichtete Lichtmessungen LuxA und LuxB, die in beiden Zonen das vorhandene Tageslicht messen. Für jede Zone kann ein Helligkeitsschaltwert vorgegeben werden.

Geeignete Lampen

Die echte Tageslichtmessung ist für den Betrieb von Fluoreszenzlampen (FL/PL) ausgelegt. Glüh- oder Halogenlampen verfälschen die Tageslichtmessung können den Betrieb Melders stören.

Präsenzerfassung/Montage

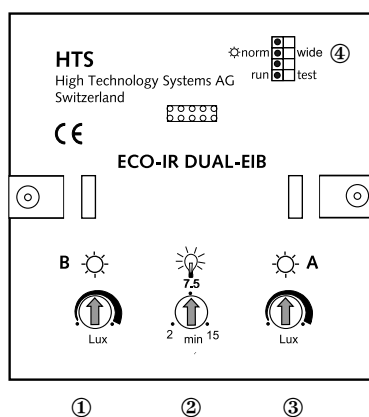
Der ECO-IR DUAL-EIB erfasst auch ruhig sitzende Personen zuverlässig (s. Erfassungsbereich in Ansicht (oben) und Aufsicht (unten)). Im Gegensatz zur Tageslichtmessung erfolgt die Präsenzerfassung für beide Raumhälften gemeinsam.

Sitzende und gehende Personen werden in unterschiedlich grossen Bereichen erfasst. Für sitzende Personen beziehen sich die Angaben auf den reduzierten Erfassungsbereich für Bewegungen auf Tischhöhe. Achten Sie beim Einsatz mehrerer Melder (z.B. für Grossraumbüros in Parallelschaltung) auf ausreichende Überlappung der einzelnen Erfassungsbereiche. Mit zunehmender Montagehöhe verringert sich die Empfindlichkeit des Melders. Ab 4m Montagehöhe sind Gehbewegungen nötig. Die maximale Reichweite liegt bei ca. 10 - 15m.

Die empfehlende Montagehöhe beträgt 2,0m – 3,5m.

M.höhe	sitzende Pers.	gehende Personen
2,0m	4,5m x 4,5m	6,0m x 6,0m ± 0.5m
2,5m	6,0m x 6,0m	8,0m x 8,0m ± 0.5m
3,0m	7,0m x 7,0m	9,0m x 9,0m ± 0.5m
3,5m	8,0m x 8,0m	10m x 10m ± 1m
4,0m	- - - - -	11m x 11m ± 1m

Sensorteil Rückseite



① ② ③

DIP-Switch

links		rechts
Lux normal	norm	wide
	run	test

Einstellungen am ECO-IR DUAL-EIB (s. Abbildung links)

Sämtliche Einstellungen sind über die ETS fernparametrierbar.

Die Verwendung von lokalen Einstellungen muss durch die Applikation freigegeben werden.

1) Helligkeits-Schaltwert LuxB (Lux)*

2) Nachlaufzeit Licht (Minuten)

3) Helligkeits-Schaltwert LuxA (Lux)*

4) DIP-Switch:

Die DIP-Switch dienen zur Wahl des Betriebszustandes sowie zur Erweiterung des Helligkeitsschaltwertes.

* Lux-Skala für tiefe Schaltwerte erweitert; Lichtmessung am rechten Anschlag deaktiviert.

Zubehör

Für die Montage in abgehängte Decken ermöglicht das Einbauset QUICKFIX einen deckenbündigen Einbau.

Für die AP-Montage steht ein entsprechender AP-Rahmen zur Verfügung.

Technische Daten Präsenzmelder ECO-IR DUAL-EIB

Sensorteil	ECO-IR DUAL-EIB
Erfassungsbereich: horizontal vertikal	360° 120°
Empfohlene Montagehöhe (Mh)	2.0m - 3.5m
Parametereinstellung	
Sämtliche Einstellungen fernparametrierbar, Einstellbereich Potentiometer eingeschränkt	siehe Datenblatt "EIB-Produktdatenbank"
Tageslichtsteuerung "standard" (zweifach) "erweitert"	ca. 100 - 1600Lux ca. 25 - 200Lux
Nachlaufzeit "Licht"	30sec. - 20Min.
Umgebungstemperatur	0° - 45°C
Schutzart	IP 40

Busankoppler	HTS Busankoppler EIB
Anschlüsse: Busklemme schraubenlos	0,6...0,8mm eindrätig
Abmessungen (L x B x T)	70 x 70 x 33mm
Umgebungstemperatur	0° - 45°C
Grösse UP Einlassdose	Gr. 1 (NIS, PMI)
Artikelnummern	
ECO-IR DUAL-EIB Sensorteil	20 360 026
HTS Busankoppler EIB	20 001 002
EIB-Produktdatenbank	20 001 001

CE Dieses Gerät entspricht den Schutzbestimmungen der EMV-Richtlinie 89/336/EWG.