

~~Inklusive~~ optional

Swiss Garde 360 Präsenz KNX

Präsenzmelder mit KNX/EIB-Schnittstelle. Standard oder KLR

Nennspannung:	24V DC (21V DC – 30V DC)
Leistungsaufnahme:	0,5 W
Erfassungsbereich:	360°
Reichweite:	16 m, Präsenz: 8 m
PIR-Sensoren:	4 Pyro-Detektoren für grossen Erfassungsbereich
Empfindlichkeit:	Einstellbar über ETS3: niedrig – normal – hoch
Montagehöhe:	2 m – 4 m
Einstellungen:	Sämtliche Einstellungen sind über ETS3 fern-parametrierbar
Lichtmessung:	Helligkeitssensor mit optischem Filter und linearem Ausgang
Lichtwert:	Lichtwert in Lux über BUS auslesbar
Schaltkriterien:	Bewegung und Helligkeit
KNX-Anschluss:	Busklemme 2-polig, je 4 Steckklemmen für Drähte mit Ø 0,6 bis 0,8 mm ²
IR-Fernbedienung:	2 Kanäle CH1, CH2, Rückfallzeit parametrierbar
Reichweite der IR-FB:	max. 6 m (bei freier Sicht)
Batterie:	1x 3V CR 2032
Schutzart:	IP 20 Innenmontage / Klasse II
Arbeitstemperaturbereich:	0 bis +40 °C
Masse Melder:	86 mm x 86 mm x 35 mm (Sichtmass)
Masse IR-FB:	65 mm x 28 mm x 7,5 mm
3 Jahre Garantie	

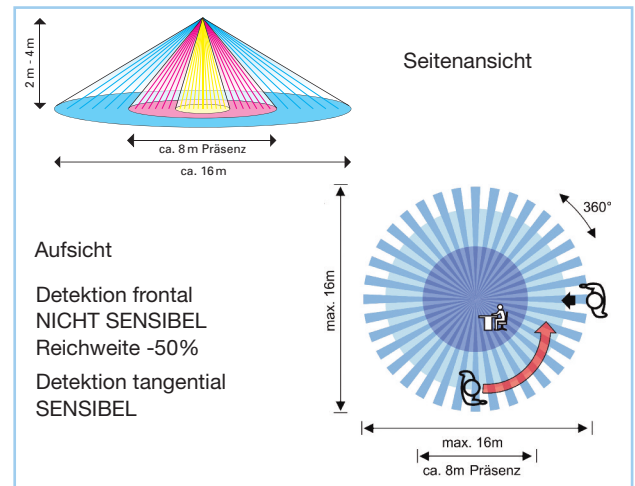


Eigenschaften/Montage

Neu erhältlich ist der Swiss Garde Präsenzmelder KNX/EIB mit EIB-Schnittstelle für den Einsatz in der Gebäude-System-Technik (GST). Er erfasst mit 4 Pyro-Detektoren und einer hochauflösenden Linse kleinste Bewegungen und wertet jedes Signal mit einer erstklassigen durch einen Microcontroller gesteuerten Elektronik aus. Durch den Einsatz unserer Präsenzmelder-Applikationssoftware sind folgende Betriebsarten programmierbar:

Licht Steuerkanal: Nach Detektion einer Bewegung sendet der Melder ein 1-Telegramm oder einen parametrierbaren Dimmwert (0...100%). Beim Ausbleiben von Bewegung sendet der Präsenzmelder nach einer parametrierbaren Nachlaufzeit ein 0-Telegramm oder einen zweiten parametrierbaren Dimmwert (0...100%). **HKL Steuerkanal:** Dieser Ausgang schaltet erst nach der Prüfung von 2 bis 20 aufeinander folgenden, gleich langen Beobachtungsfenstern, in denen jeweils mindestens eine Bewegung detektiert worden ist. **Master- oder Slavebetrieb:** Kann durch Parametrierung über ETS3 konfiguriert werden. Mit der optionalen IR-Fernsteuerung kann der Lichtkanal bedingungslos ein- oder ausgeschaltet werden. Nach der parametrierbaren Rückfallzeit oder dem Betätigen der Taste AUTO, kehrt der Melder wieder in den Normalzustand.

Beschreibung	Art.-Nr.	E-No
Swiss Garde 360 Präsenz KNX/EIB (Standardversion)	25020N	305 400 209
Swiss Garde 360 Präsenz KNX/KLR (Vers. Konstantlichtregelung) WS	25030	305 402 209
Swiss Garde 360 Präsenz KNX/KLR (Vers. Konstantlichtregelung) SW	25150	305 403 209
Swiss Garde 360 Präsenz KNX/KLR (Vers. Konstantlichtregelung) grau	25120	305 403 109
PM-Fernsteuerung	25090	535 990 005
AP-Rahmen	25440	535 938 900
Schutzgitter	3331	535 990 199



Ihre Vorteile

- Standard oder KLR-Präsenzmelder mit KNX-Schnittstelle
- 4 Pyro-Detektoren und eine hochauflösende Linse erfassen kleinste Bewegungen
- Voll- oder Halbauswahl: Als Vollauswahl wird die Beleuchtung je nach Anwesenheit und Helligkeit automatisch ein- und ausgeschaltet. Als Halbauswahl muss das Einschalten immer von Hand über einen KNX-Taster erfolgen. Das Ausschalten erfolgt automatisch.
- Für die Lichtmessung sorgt ein Helligkeitssensor mit linearem Ausgang. Ein eingebautes optisches Filter ist dem Profil des menschlichen Auges angeglichen.
- Der Lichtsensor kann in allen Betriebsarten, beim Über- bzw. Unterschreiten eines parametrierbaren Lux-Wertes ein 0- bzw. 1-Telegramm auslösen. Der gemessene Lichtwert in Lux kann zudem über den Bus ausgelesen werden.

Effizienz 40% – 80%

Zubehör

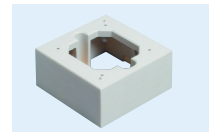


Art.-Nr. 25090

PM-Fernsteuerung optional

ON: Licht ganz EIN für

OFF: Licht ganz AUS



Art.-Nr. 25440

AP-Rahmen optional

Swiss Garde Präsenz

Montagehöhe	Sitzende Personen Ø Durchmesser	Gehende Personen Ø Durchmesser
2.0 m	5 m	12 m
2.5 m	6 m	14 m
3.0 m	7 m	16 m
3.5 m	8 m **	18 m
4.0 m	9 m **	20 m
5.0 m	—	—

** Bei grösserem Erfassungsbereich muss der Zeitregler auf Maximum gestellt werden!

