



Swiss Garde 300 Präsenz UP KNX/KLR

NEU

Wandmontage

Nennspannung:	24V DC (21V DC – 30V DC)
Leistungsaufnahme:	0,5 W
Erfassungsbereich:	180°
Reichweite:	4 m max. Radius sitzend, 8 m max. Radius gehend
PIR-Sensoren:	3 Pyro-Detektoren für grossen Erfassungsbereich
Empfindlichkeit:	Einstellbar über ETS3: niedrig – normal – hoch
Montagehöhe:	1 m – 2,2 m
Einstellungen:	Sämtliche Einstellungen sind über ETS3 fern-parametrierbar
Lichtmessung:	Helikeitssensor mit optischem Filter und linearem Ausgang
Lichtwert:	Lichtwert in Lux über BUS auslesbar
KNX-Anschluss:	Busklemme 2-polig, je 4 Steckklemmen für Drähte mit Ø 0,6 bis 0,8 mm ²
IR-Fernbedienung:	2 Kanäle CH1, CH2
Funktion der Fernbedienung:	ON: Licht Ein, OFF: Licht Aus, AUTO: Automatik. Rückfallzeit parametrierbar
Reichweite der IR-FB:	max. 6 m (bei freier Sicht)
Batterie:	1x 3V CR 2032
Schutzart:	IP 20 Innenmontage / Klasse II
Arbeitstemperaturbereich:	0 bis +40 °C
Masse Melder:	86 mm x 86 mm x 24 mm (Sichtmass)
Masse IR-FB:	55 mm x 28 mm x 7,5 mm
3 Jahre Garantie	

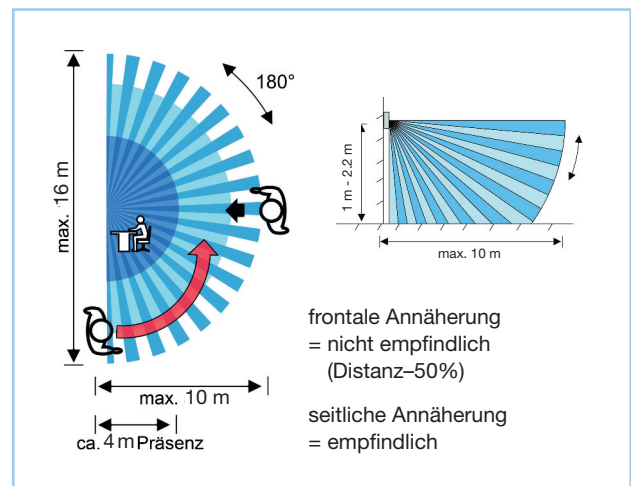


Eigenschaften/Montage

Neu erhältlich ist der Swiss Garde Präsenzmelder KNX/KLR mit EIB-Schnittstelle für den Einsatz in der Gebäude-System-Technik (GST). Er erfasst mit 3 Pyro-Detektoren und einer hochauflösenden Linse kleinste Bewegungen und wertet jedes Signal durch einen Micro-controller gesteuerten Elektronik aus. Durch ETS3 programmierbar:

Licht Steuerkanal: Nach Detektion einer Bewegung sendet der Melder ein 1-Telegramm oder einen parametrierbaren Dimmwert (0...100%). Beim Ausbleiben von Bewegung sendet der Präsenzmelder nach einer parametrierbaren Nachlaufzeit ein 0-Telegramm oder einen zweiten parametrierbaren Dimmwert (0–100%). **HKL Steuerkanal:** Dieser Ausgang schaltet erst nach der Prüfung von 2 bis 20 aufeinander folgenden, gleich langen Beobachtungsfenstern, in denen jeweils mindestens eine Bewegung detektiert worden ist. **Master- oder Slavebetrieb:** Kann durch ETS3 konfiguriert werden. Mit der optionalen IR-Fernsteuerung kann der Lichtkanal ein- oder ausgeschaltet werden. Nach der Rückfallzeit oder dem Betätigen der Taste AUTO, kehrt der Melder wieder in den Normalzustand.

Beschreibung	Art.-Nr.	E-No
Swiss Garde 300 Präsenz UP KNX/KLR, (Wandmontage)	25240	305 401 209
Swiss Garde 300 Präsenz KNX/KLR IP55	25241	305 401 309
Swiss Garde 300 Präsenz KNX/KLR IP55 AP	25242	205 401 309
AP-Rahmen	25400	535 991 300
Schutzgitter	3331	535 990 199
Wasserfeste Abdeckung	25270	535 991 500



Ihre Vorteile

- Passiv-Infrarot (PIR) Präsenzmelder für Deckenmontage mit EIB-Schnittstelle
- 3 Pyro-Detektoren und eine hochauflösende Linse erfassen kleinste Bewegungen
- Voll- oder Halbauswahl: Als Vollauswahl wird die Beleuchtung je nach Anwesenheit und Helligkeit automatisch ein- und ausgeschaltet. Als Halbauswahl muss das Einschalten immer von Hand über einen KNX-Taster erfolgen. Das Ausschalten erfolgt automatisch.
- Für die Lichtmessung sorgt ein Helligkeitssensor mit linearem Ausgang. Ein eingebautes optisches Filter ist dem Profil des menschlichen Auges angeglichen
- Der Lichtsensor kann in allen Betriebsarten, beim Über- bzw. Unterschreiten eines parametrierbaren Lux-Wertes ein 0- bzw. 1-Telegramm auszulösen. Der gemessene Lichtwert in Lux kann zudem über den Bus ausgelesen werden

Effizienz 40% – 80%

Zubehör



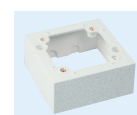
Art.-Nr. 25090

PM-Fernsteuerung

optional

ON: Licht ganz EIN
OFF: Licht ganz AUS


Art.-Nr. 25241



Art.-Nr. 25400

AP-Rahmen

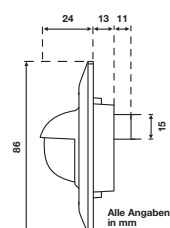
optional

Swiss Garde Präsenz



Art.-Nr. 25242

Montagehöhe	Reichweite
1.0 m	6 m
1.5 m	7 m
2.0 m	8 m
2.5 m	9 m
3.0 m	10 m



Dieses Modell passt zu den Abdeckrahmen «Edizio Due®» und «Sidus®».