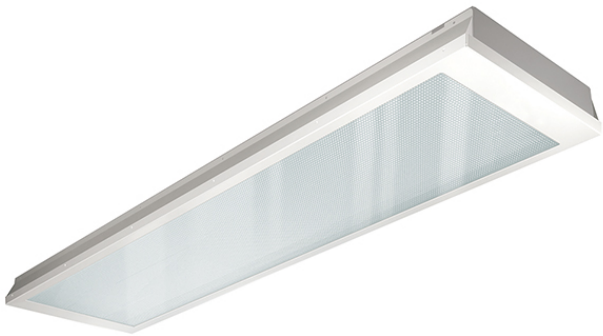


CELINE PNL 1200 LDP TR 5500 840 IP20 DALI

Código  
EQ10126772

GTIN  
4015120126772



Características técnicas

EN GENERAL	
Categoría del dispositivo	Luminaria de empotrar en techo
Interfaz del usuario	DALI-Bus
Con mando a distancia	–
Conformidad	CE, EAC, RoHS, WEEE
Garantía	5 Años
FIJACIÓN	
Tipo de montaje	Empotrar
Lugar de montaje	Techo
Medida de montaje	Longitud de montaje: 1200 mm x Anchura de montaje: 300 mm x Profundidad de montaje: 140 mm
Calibre de cable conectable	2.50 mm <sup>2</sup>
Número de contactos	5
CARCASA	
Medidas	Longitud 1195 mm x Anchura 296 mm x Altura/Profundidad 91 mm
Peso	4400 g
Material	Acero pintado
Tipo de protección	IP20
Temperatura ambiente admisible	0 °C...+40 °C
Humedad ambiental relativa	5 - 93 % no condensable
Color	Blanco, similar a RAL 9003
Prueba de filamento incandescente según IEC 60695-2-10	650 °C

230 V ~	ON/OFF	DALI	40 W	IP20		
Accessory	Accessory	300 mm	LED 4000 K	CRI >80	UGR ≤19	

Descripción de producto

- Luminaria LED con cubierta prismática (CRYSTAL) (difusor)
- Uso como luminaria de empotrar en techo para sistemas de techos con rieles ocultos o visibles, medida del sistema 1200x300 mm (se han de tener en cuenta las posibles restricciones del fabricante del sistema de techos)
- Potencia LED de 40W
- Balasto electrónico (DALI) integrado, instalación sin más accesorios
- Temperatura cromática: aprox. 4000K aprox. (blanco neutro)

ESPECIFICACIÓN ELÉCTRICA	
Sistema de control	DALI
Clase de protección	II
Tensión nominal	230 V ~ / 50 Hz
LUZ	
Difusor	transparente
Antideslumbramiento	LDP (linear-prismatic)
Distribución de luz	directo
Ángulo de radiación	90 °
Índice de deslumbramiento unificado	≤ 19
Factor de parpadeo	< 3 %
Potencia nomina P	46 W
Flujo luminoso	5540 lm
Rendimiento lumínico	120 lm/W
Temperatura cromática	4100 K
Índice de reproducción cromática Ra	> 80
Tolerancia de color	3 SDCM
Color Quality Scale	> 80
Vida útil L70B10 a 25 °C	75000 h
Lebensdauer L70B50 bei 25 °C	95000 h
Lebensdauer L80B10 bei 25 °C	50000 h
Vida útil L80B50 en 25 °C	60000 h
Lebensdauer L90B10 bei 25 °C	25000 h
Vida útil L90B50 a 25 °C	30000 h
Seguridad fotobiológica	RG1
SENSORES	

CELINE PNL 1200 LDP TR 5500 840 IP20 DALI

Código	GTIN
EQ10126772	4015120126772

Accesorios

Referencia	Código	Descripción del product	GTIN
<b>Montaje</b>			
MOUNTING FRAME 1200/1250 SM WH	EQ10113765	Bastidor de montaje superficial en techo 1200/1250 para luminarias de encastre en techo	4015120113765
<b>Protección</b>			
DROP PROTECTION	EQ10121616	Cable de acero para la fijación de luces de encastre en techo ESYLUX en el techo.	4015120121616

Plano a escala

Distribución de la luz

