

# Ficha técnica del producto

Detector universal 2,20 m



## Número de referencia

LS 3281-1 WW

## Detector KNX 2,20 m

### Universal

para acoplador de bus 3 ref.: 2073 U

Con juntas estancas ref. AS CD 50 DS y "marco IP 44" de serie respectiva, se consigue IP 44.

instalación IP 44 para interiores y exteriores

Familia: sensores físic.

Producto: movimiento

### Uso conforme a lo previsto

- Regulación de la iluminación y otros consumidores eléctricos en función de las necesidades
- Montaje sobre acoplador de bus 3 (ref.: 2073 U)

### Características del producto

- Conmutación automática de la iluminación en función del movimiento térmico y de la luminosidad ambiental
- 2 sensores PIR
- Campo de detección 180°
- Sensor de luminosidad integrado
- Luminosidad de desconexión ajustable
- Funciones de salida: conmutación, función de escalera, conmutación con posición forzada, transmisor de valores, estación auxiliar de escenas de luz, especificación del modo de para el regulador de la temperatura ambiente operación-Ampliación del área de detección mediante utilización de varios dispositivos como estación principal y auxiliar
- Sensibilidad ajustable
- LEDs de estado
- Manejo manual en el aparato

### Características adicionales de la versión «Universal»:

- Se puede manejar manualmente con el control remoto por infrarrojos (ref.: KNX PM FB IR)
- Se puede reducir el campo de detección a la mitad (por software)
- 5 bloques funcionales para la detección del movimiento con 2 salidas cada uno
- Bloques funcionales conmutables, p. ej. para el modo diurno/nocturno
- Funcionamiento del sensor de luminosidad con 3 valores límite
- Indicación de sabotaje si se extrae de la BCU
- Medición de temperatura

### Datos técnicos

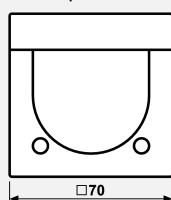
Consumo de corriente KNX:	3 ... 10 mA
Temperatura ambiente:	-25 ... +55 °C
Temperatura de almacenaje/transporte:	-25 ... +70 °C
Humedad relativa:	10 ... 100 % (sin condensación)
Clase de aislamiento:	III
Altura de montaje:	1,10 / 2,20 m

Ángulo de detección:	180°
Sensor de luminosidad	
Alcance de medición:	aprox. 1 ... 1.000 lx
Sensor de temperatura	
Alcance de medición:	aprox. -20 ... +55 °C
Precisión:	± 1 K

**Termoplástico (a prueba de golpes) extrabrillante**

**Color:**  
blanco alpino

**Material:**  
termoplástico



**IP** Con juntas estancas ref. AS CD 50 DS y "marco IP 44" de serie respectiva, se consigue IP 44.