

Actuadores ON/OFF de MDT, para carril DIN 8c. / 16c.

Modelos:

AKK-1610.01	Actuador ON/OFF 16 C.	8 Uds., 230VAC, 10A
AKK-0810.01	Actuador ON/OFF 8 C.	4 Uds., 230VAC, 10A

Los actuadores ON/OFF de MDT reciben los telegramas KNX y conmutan hasta 16 cargas independientes entre si. Cada salida se puede conmutar mediante dos relés monoestables y además se puede manejar manualmente mediante los pulsadores que encontramos en el actuador.

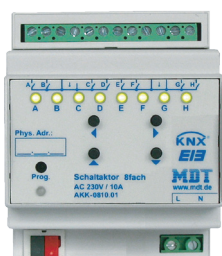
Todas las salidas pueden configurarse con el ETS3 de forma individual. Disponemos de Funciones lógicas, Avisos de estado, Funciones de bloqueo, Funciones centrales de conmutación, así como Temporizaciones muy completas como, por ejemplo, Retardos al apagar/encender y Función escalera. Además, cuenta con funciones de Escenas.

Con caída de la tensión de red se apagan todos los canales, con retorno de la tensión de red se recuperan todos los estados anteriores. Para el caso de una caída o retorno de la tensión del Bus se puede programar individualmente el comportamiento del relé de cada canal. Para instalación en carril DIN dentro del cuadro eléctrico. Debe instalarse en interiores con ambiente seco.

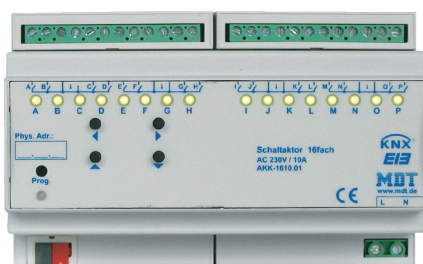
El actuador ON/OFF modelo AKK está pensado para conmutar pequeñas cargas de forma económica, pero no está permitido su uso para conmutar enchufes. En los actuadores ON/OFF compactos, cada cuatro salidas comparten un mismo común. Esto minimiza el trabajo de cableado y simplifica el esquema de conexiones.

Para la proyección y puesta en marcha de los componentes se requiere el ETS3. Puede descargar las bases de datos en www.mdtautomation.de ó en www.futurasmus-knxgroup.es

AKK-0810.01



AKK-1610.01



3 años de garantía

Fabricación certificada según norma ISO 9001

- Diseño moderno
- Totalmente compatible con cualquier componente KNX
- Cada canal se puede programar individualmente
- Posibilidad de manejo manual sin Bus
- Función central de conmutación con estado
- Funcionamiento Normalmente Abierto / Cerrado
- Funciones de temporización (Retardo al encender / apagar, Función escalera)
- Pre-Aviso de apagado en Función escalera
- Estado (activo / pasivo) para todos los canales
- Funciones lógicas
- Escenas
- Posibilidad de configurar el comportamiento con caída de la tensión de Bus

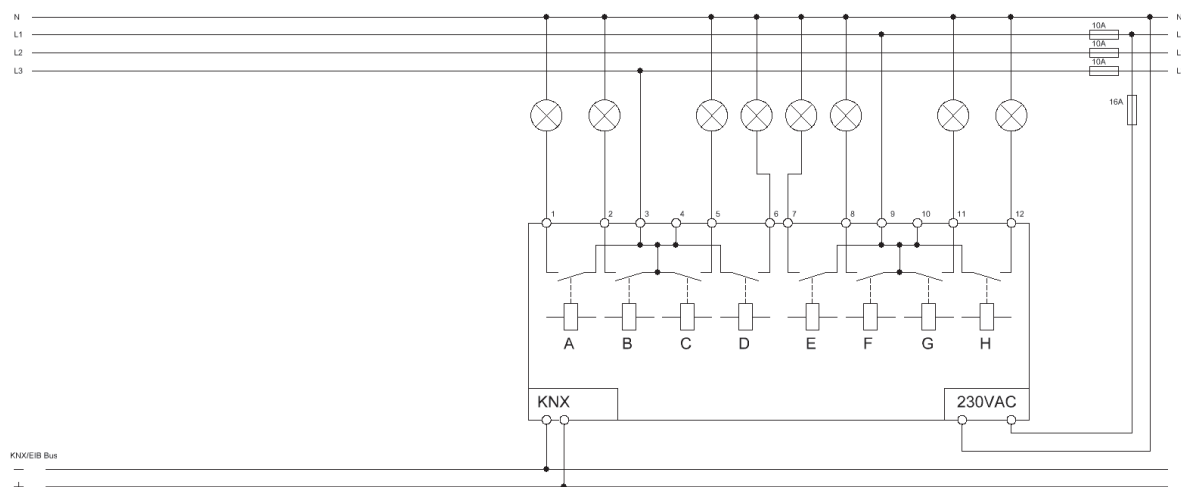
Datos técnicos	AKK-1610.01	AKK-0810.01	
Configuración			
Modelo	Versión Compacta **	Versión Compacta **	
Número de Salidas	16	8	
Tensión nominal			
Alimentación	230VAC / 50Hz	230VAC / 50 Hz	
Salidas	230VAC	230VAC	
Tipo de consumo:	< 0,5W	<0,5W	
Potencia máxima de conmutación			
Carga resistiva	10A	10A	
Carga capacitiva	21uF	21uF	
Carga máxima			
Bombillas	1900W	1900W	
Halógenos HV	1400W	1400W	
Halógenos LV	500W	500W	
Fluorescentes no compensados	500W	500W	
Fluorescentes compensados en paralelo	120W	120W	
Número máx. balastros	3	3	
Frecuencia de conmutación mec.	1.000.000	1.000.000	
Automático	10A	10A	
Diámetro máx. del cable			
Clema atornillable	2,5mm ²	2,5mm ²	
Clema de Bus KNX	0,8mm ²	0,8mm ²	
Temperatura ambiente	0 hasta + 45°C	0 hasta + 45°C	
Estanqueidad	IP 20	IP 20	
Medidas	8 Uds.	4 Uds.	

** No utilizar para conmutar enchufes

Nota: En los actuadores ON/OFF versión Compacta, (AKK) cada cuatro salidas comparten un mismo común.

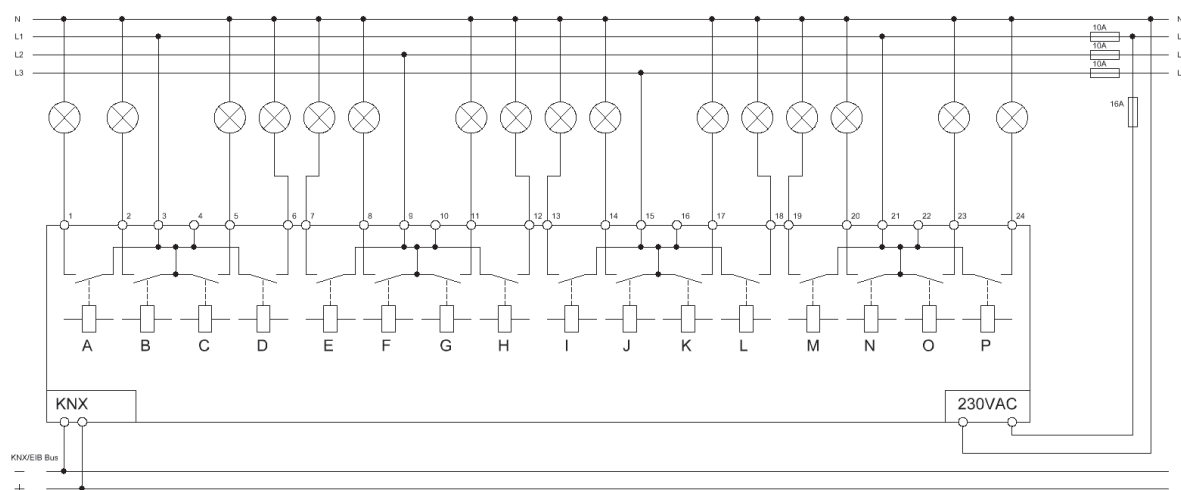
Actuador Compacto ON/OFF de MDT

Ejemplo de conexión AKK-0810.01



En los actuadores ON/OFF compactos (AKK), cada cuatro salidas comparten un mismo común.

Ejemplo de conexión AKK-1610.01



En los actuadores ON/OFF compactos (AKK), cada cuatro salidas comparten un mismo común.