

Datos técnicos	JAL-0410.01	JAL-0810.01
Configuración		
Número de Salidas	4	8
Tensión nominal		
Alimentación	230VAC / 50Hz	230VAC / 50Hz
Salidas	230VAC/24VDC	230VAC/24VDC
Tipo de consumo:	< 0,5W	<0,5W
Potencia máxima de conmutación		
Carga resistiva	10A	10A
Carga capacitiva	---	---
Carga máxima		
Motores de persianas sin lamas **	600W	600W
Frecuencia de conmutación mec.	1.000.000	1.000.000
Automático	10A	10A
Diámetro máx. del cable		
Clemas atornillables	2,5mm ²	2,5mm ²
Clema de Bus KNX	0,8mm ²	0,8mm ²
Temperatura ambiente	0 hasta + 45°C	0 hasta + 45°C
Estanqueidad	IP 20	IP 20
Medidas	4 Uds.	8 Uds.

** No para motores trifásicos

Nota: en los actuadores de persianas JAL dos persianas (con/sin lamas) comparten una misma fase

Guía Rápida Actuador de Persianas JAL sólo para profesionales competentes

Consejos generales sobre Seguridad

Peligro de muerte por corriente eléctrica.



- La instalación y conexión de este componente deberá ser realizada siempre por un instalador autorizado. Deberán observarse las regulaciones específicas de cada país, así como las directrices KNX.



- Tras la instalación del componente y su conexión a la red eléctrica, podrá haber tensión en las salidas. Es posible la conmutación de las salidas mediante los pulsadores integrados en el componente.



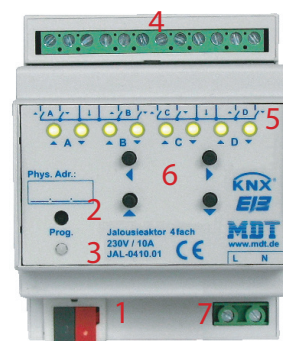
- Siempre que el aparato esté conectado al Bus, un telegrama KNX podrá conmutar y causar una tensión en las salidas.



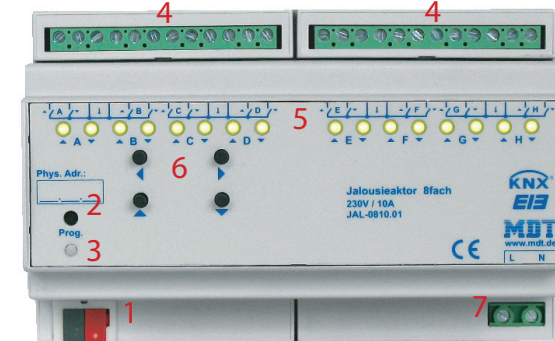
- Antes de empezar a trabajar con el componente, se deberán conmutar siempre las salidas sin tensión (conectadas a magnetotérmicos).

Clemas de conexión, Elementos de manejo y señalización de los Actuadores de Persianas JAL

JAL-0410.01



JAL-0810.01

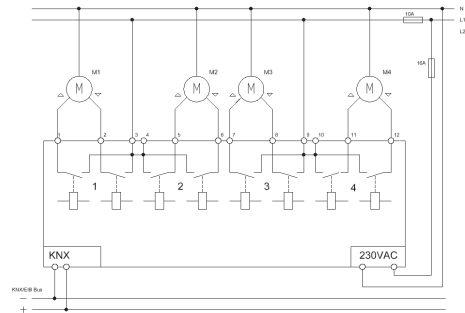


- 1 - Clema de conexión al Bus
- 2 - Botón de programación
- 3 - LED rojo de programación
- 4 - Clemas de conexión
- 5 - LED de señalización del canal
- 6 - Botón manejo manual
- 7 - Clemas de conexión a red eléctrica

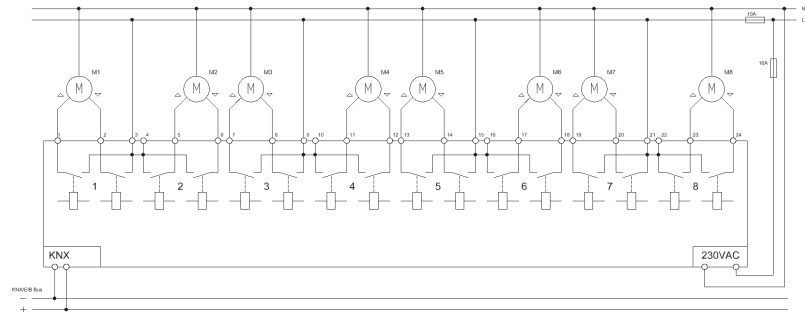
Montaje y Conexión Actuadores de Persianas JAL

1. Instalar el actuador de persianas sobre carril DIN.
2. Conectar el actuador al Bus KNX.
3. Cablear el actuador de persianas tal y como se muestra en el gráfico. Las salidas conectadas a la red eléctrica deberán pasar por magnetotérmicos (máx. 10A).
4. Conectar la fuente de alimentación Bus.
5. Conectar red eléctrica de suministro y de las salidas.

Conexión JAL-0410.01



Conexión JAL-0810.01



Función y Conexión Actuadores de Persianas JAL

El actuador de persianas (con / sin lamas) recibe telegramas KNX y controla varios motores de persianas con fin de carrera independientes entre sí. Cada canal se puede conmutar mediante dos relés monoestables y además se puede manejar manualmente mediante los pulsadores que encontramos en el actuador. Todos los canales pueden configurarse con el ETS3 de forma individual. Disponemos de Avisos de estado, Funciones de bloqueo, Funciones centrales de conmutación, así como múltiples funciones de calibración y posicionamiento. Para el caso de una caída o retorno de la tensión del Bus se puede programar individualmente el comportamiento del relé de cada canal. Para instalación en carril DIN dentro del cuadro eléctrico. Debe instalarse en interiores con ambiente seco.

Puesta en marcha Actuador de Persianas JAL

Nota: Puede descargar las bases de datos en www.mdtautomation.de ó en www.futurasmus-knxgroup.es

1. Asignar dirección física y parametrizar programa de aplicación en el ETS.
2. Programar dirección física y programa de aplicación en el aparato.
Pulsar el botón de programación cuando el ETS lo solicite.
3. El LED rojo se apagará cuando la programación haya finalizado correctamente.

Manejo manual Actuador de Persianas JAL

1. Seleccione el canal deseado con las teclas < >.
2. Con los botones ^ v se pueden mover las persianas con / sin lamas. Deberá presionar el botón durante 1 segundo.
3. Una presión corta del botón ^ v detiene la persiana.