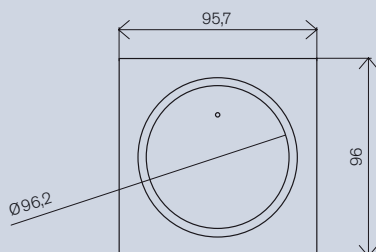


TECLADO DE CÓDIGO PIN 3068



Teclado de código pin inalámbrico 3068



Dimensiones en mm

El teclado de código pin se integra sin necesidad de cables en el sistema 3060 y abre todos los componentes mediante señal de radiofrecuencia, introduciendo un código de 4 a 8 dígitos. El teclado ultraplano para montaje sobre la pared, armoniza con cualquier ambiente gracias al anillo transparente. El teclado se coloca en las proximidades de la puerta y se puede montar en espacios interiores y exteriores, incluso sobre cristal.

El teclado de código pin dispone de un sistema de aviso sobre el estado de la batería en dos etapas, que indica a tiempo el próximo cambio de la batería. Una alarma acústica proporciona protección contra manipulación. En el momento en que se introduzca cinco veces seguidas un código pin erróneo, empezará a sonar durante 1 minuto.

DATOS TÉCNICOS:

- Carcasa de diseño de gran calidad (galardonada con el premio IF 2005).
- Montaje en superficie sin necesidad de cables.
- Dimensiones: 96 x 95,7 x 14 mm (Al x A x P).
- Tipo de batería: 2x CR2032.
- Vida útil de la batería: hasta 100.000 operaciones o aprox. 10 años en espera.
- Sistema de aviso sobre el estado de la batería en dos etapas.
- Alarma contra manipulación.
- Alcance: aprox. 40 cm del cilindro, hasta 120 cm del Smart Relais.
- Clase de protección: IP 65.
- Margen de temperaturas de trabajo: -20 a +50 °C.

DATOS PARA REALIZAR PEDIDOS:

Teclado de código pin 3068

TRAPINCODE