

KNX-OT-Box

Interfaz Opentherm para KNX

855 9 200

Uso previsto

El KNX-OT-Box se utiliza como interfaz entre los sistemas de calefacción en el Bus OT (sistema de Bus simple en la técnica de calefacción y ventilación) y el sistema KNX.

Suministra los datos necesarios para el sistema de control de la caldera (calefacción, etc.) y los envía a la Caldera. El KNX-OT-Box permite realizar las siguientes funciones:

- control avanzado según demanda
- control avanzado en función de la meteorología
- control del calentamiento del agua caliente sanitaria
- optimización energética con soporte solar del agua caliente sanitaria
- programa de calentamiento para secado de la solera / secado de pavimento
- Programa antilegionela

El ETS (Engineering Tool), permite seleccionar los programas de aplicación, distribuir los parámetros específicos y direcciones, y transmitirlos al aparato.

Este dispositivo está previsto para el montaje en carril DIN (según EN 60715). Utilizar sólo en lugares cerrados y secos.

Medidas de seguridad

ADVERTENCIA

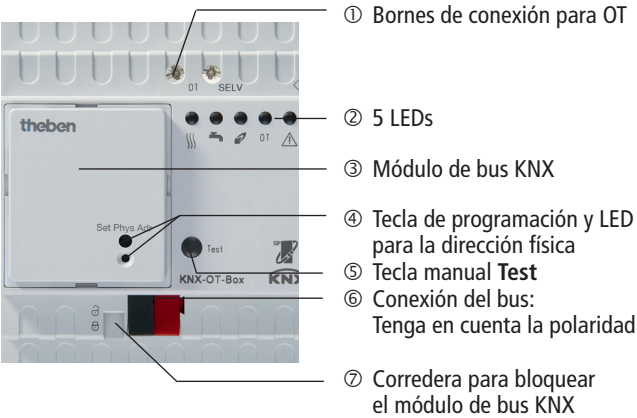
- ¡El montaje debe ser llevado a cabo exclusivamente por un electricista profesional!

¡Para efectuar un tendido correcto de las líneas de bus y para la puesta en funcionamiento de los equipos, se deberá tener en cuenta la normativa EN 50428 en relación a interruptores y material de instalación similar para su empleo en la gestión técnica de edificios!

La apertura del aparato y las modificaciones que se efectúen en el mismo extinguirán la garantía.

Descripción

KNX-OT-Box

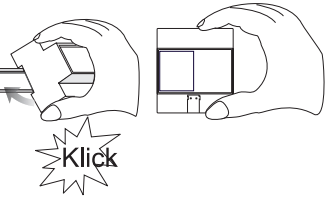


Descripción de los LEDs

	LED 1 verde	calentamiento central (parpadea si el programa de secado de la solera se encuentra activo)	OT: CH enable
	LED 2 verde	calentamiento del agua de servicio	OT: DHW enable
	LED 3 verde	quemador ON/OFF	OT: flame state
OT	LED 4 verde	OpenTherm activo (parpadea con el telegrama OT)	
	LED 5 rojo	error (parpadeo)	OT: error

Montaje

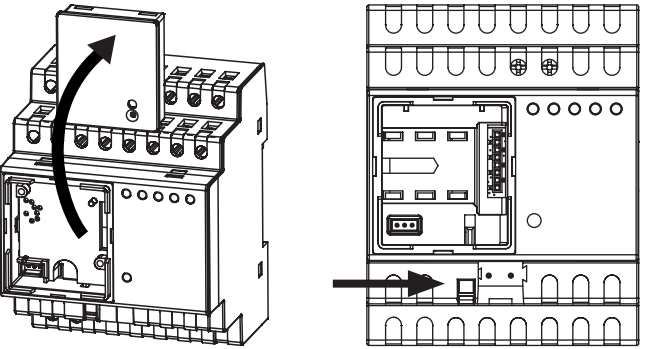
- Encajar el KNX-OT-Box en el carril DIN.



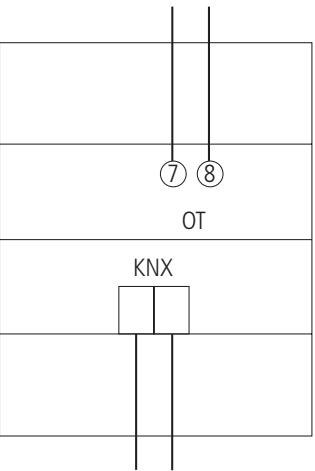
Módulo de bus KNX

El KNX-OT-Box y el módulo de bus KNX se pueden separar mecánicamente.

- Desbloquear el módulo de bus KNX ③ en el KNX-OT-Box ⑦ y retirar, o colocar nuevamente y bloquear.



Conexión



Control manual – tecla **Test**

- Pulsar la tecla **Test** y mantenerla pulsada hasta que la caldera se conecte.
Esta función comprueba si la KNX-OT-Box se encuentra conectada correctamente al quemador

Programa de calentamiento para secado del solado / secado de pavimento

Se denomina 'calentamiento para secado del solado' la preparación destinada a colocar el solado y cuya finalidad es secar el pavimento, para acelerar el secado del solado (= calentamiento para secado del solado). Esta comprobación debe ser realizada por el solador.

- El aparato soporta el calentamiento para secado del solado según DIN EN 1264-4.
- La función de calentamiento para secado del solado ha sido ajustada en fábrica y se encuentra activa tras la puesta en servicio (LED 1 parpadea).
- La función se puede desactivar o reactivar a través de ETS (parámetro **calentamiento para secado del solado**).
- Se puede interrumpir la función hasta la puesta en servicio retirando el módulo de bus KNX.

Datos técnicos

- Tensión de servicio (Bus): 30 V
- Consumo de corriente (Bus): 10 mA
- Temperatura ambiente permitida: -0 °C ... +45 °C
- Clase de protección: III según EN 60730-1
- Grado de protección: IP 20 según EN 60529
- Modo de acción: conforme al tipo 1 según EN 60730-1
- Grado de polución: 2 según EN 60730-1
- Impulso de sobretensión admisible: 4 kV
- Protocolo de bus utilizado: OpenTherm V4.0 con SmartPower

¡Preste atención a los datos técnicos distintos a los de la placa de características del aparato!

Se reserva el derecho a realizar mejoras técnicas.

Encontrará la base de datos ETS en **www.theben.de**.

Consulte el manual KNX si desea obtener una descripción detallada del funcionamiento.

Dirección del servicio técnico

Theben AG
Hohenbergstr. 32
72401 Haigerloch
ALEMANIA

Línea de atención permanente

Tel. +49 (0) 74 74/6 92-369
Fax +49 (0) 74 74/6 92-207
hotline@theben.de
Direcciones, teléfonos, etc. en
www.theben.de