

HM 12 T KNX

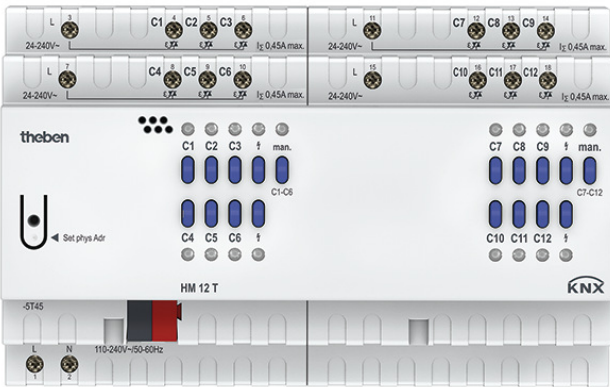
Referencia: 4940245



Domótica e inmótica
KNX

Descripción del funcionamiento

- Actuador de calefacción de 12 canales FIX2
- Con 12 reguladores de temperatura (P/PI) para calefacción y refrigeración
- Para el control de 12 actuadores térmicos de 24 – 240 V CA en 4 grupos con 3 salidas y 450 mA cada uno
- (Debido al comportamiento de conexión de los actuadores, recomendamos no superar una carga máxima de actuadores 3x1 de 24 V CA o actuadores 3x5 de 230 V CA)
- Con protección contra cortocircuitos y sobrecargas
- Se puede seleccionar una magnitud de ajuste continua o conmutable
- Función de protección de válvula desactivable
- Con los modos: confort, standby, nocturno y protección contra heladas/ calor
- Posibilidad de cambiar al funcionamiento de verano
- Indicador LED del estado de conexión en el aparato
- Manejo manual del dispositivo (también sin tensión de bus)

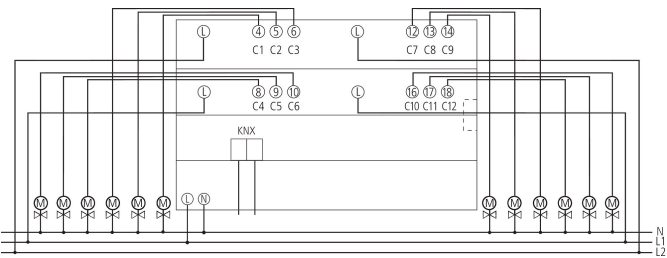


Datos técnicos

HM 12 T KNX	
Alimentación KNX	Tensión del bus, ≤12 mA
Alimentación	110 – 240 V CA 50 – 60 Hz
Frecuencia	50 – 60 Hz
Consumo en espera	~0,5 W
Anchura	8 módulos
Tipo de montaje	Carril DIN
Número de canales	12
Tipo de conexión	Bornes roscados Conexión del bus: Borne del bus KNX
Sección transversal del cable máx.	Macizo: 0,5 mm ² (Ø 0,8) hasta 6 mm ² Cordon con virolas de cable: 0,5 mm ² hasta 4 mm ²

HM 12 T KNX	
Salida de conmutación	Con potencial
Salida	Triac, 0,45 A
Tensión de salida	24 V AC – 240 V AC
Frecuencia de salida	50 – 60 Hz
Adecuado para SELV	Sí, si todos los canales SELV conmutan
Conexión de distintos fases	Posible
Temperatura ambiente	-5°C ... 45°C
Grado de protección	IP 20
Clase de protección	II según EN 60.669

Esquemas de conexiones



Especificaciones sujetas a cambio sin previo aviso
más información en: www.theben.es/producto/4940245

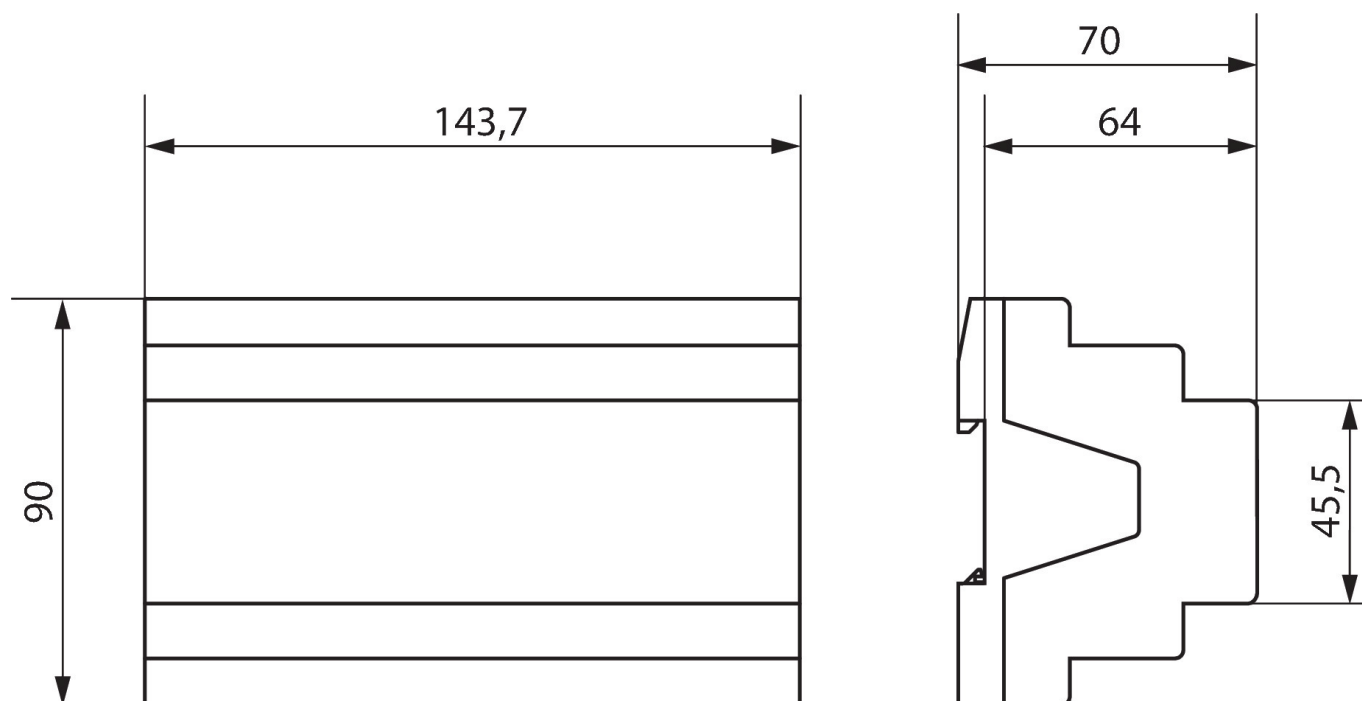
Los datos de carga se determinan con iluminantes seleccionados ejemplares y, por lo tanto, son datos típicos debido al gran número de productos disponibles.

HM 12 T KNX

Referencia: 4940245

theben

Dimensiones



Accesorios

Actuador para válvulas a 230V
Referencia: 9070441

Actuador para válvulas a 24V
Referencia: 9070442

