

### CARACTERÍSTICAS

- Pulsador doble para 2 entradas binarias.
- Colores disponibles de tecla:
  - Antracita RAL 9004 (x = A)
  - Plateado RAL 9006 (x = S)
  - Blanco mate RAL 9016 (x = MW)
  - Champagne RAL 1035 (x = C)
- Acabado enrasado con los marcos de la serie ZS55 de hasta 4 módulos (se vende por separado, con referencia 980000Y0X, donde Y= nº de módulos, X = color).
  - Antracita RAL 9004 (X = 5)
  - Plateado RAL 9006 (X = 6)
  - Blanco mate RAL 9016 (X = 9)
  - Champagne RAL 1035 (X = 4)
- Dimensiones 55 x 55 x 29 mm.
- Perfil bajo: el marco decorativo sobresale 9,5 mm de la pared.
- Instalación empotrada.
- Conforme a las directivas CE, UKCA y RCM (marcas en el lado posterior).

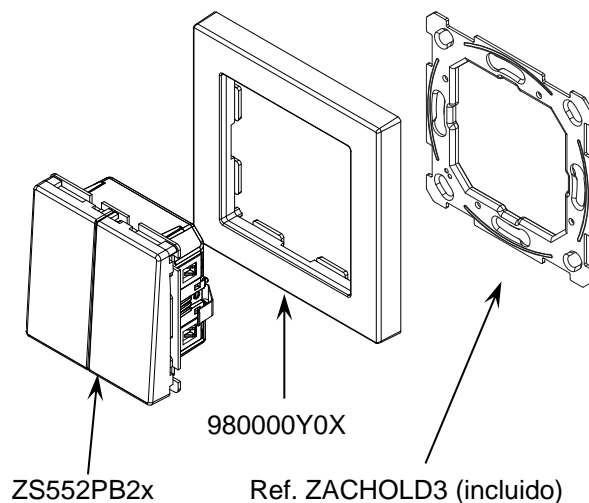


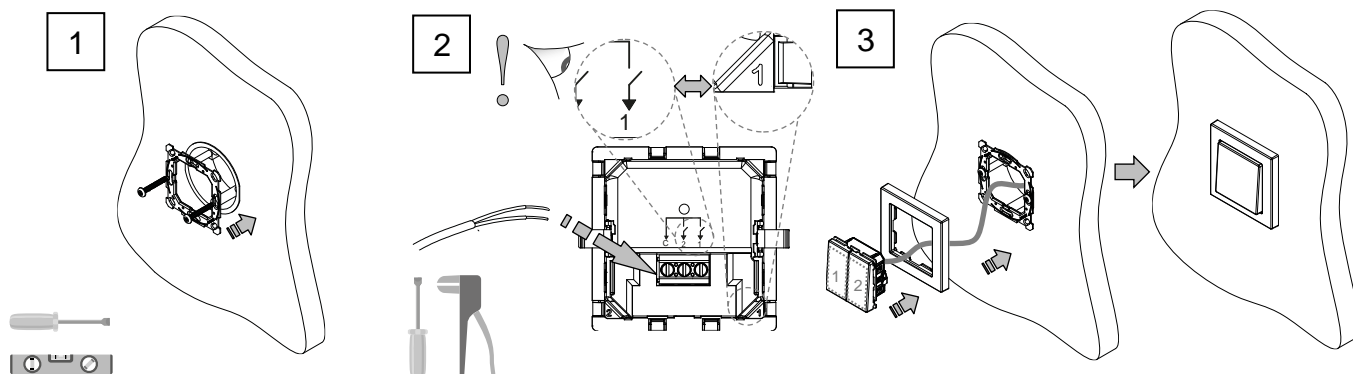
Figura 1. ZS552PB2x

ESPECIFICACIONES GENERALES	
CONCEPTO	DESCRIPCIÓN
Número de entradas	1
Tensión máxima	12 VDC
Corriente máxima	10 mA
Tipo de contacto	Libre de potencial
Método de conexión	Bornes con tornillo (max. 0,5Nm)
Sección máxima de cable	0,5-2,5 mm <sup>2</sup> (IEC) / 26-12 AWG (UL)
Temperatura de trabajo	0 .. +55 °C
Temperatura de almacenamiento	-20 .. +55 °C
Humedad de trabajo	5 .. 95% RH
Humedad de almacenamiento	5 .. 95% RH
Grado de protección	IP20, ambiente limpio
Instalación	Dispositivo para instalación empotrada en caja de mecanismos
Vida útil mecánica (ciclos min.)	100 000
Peso	55,2 g
Material de la envolvente	PC+ABS FR V0 libre de halógenos

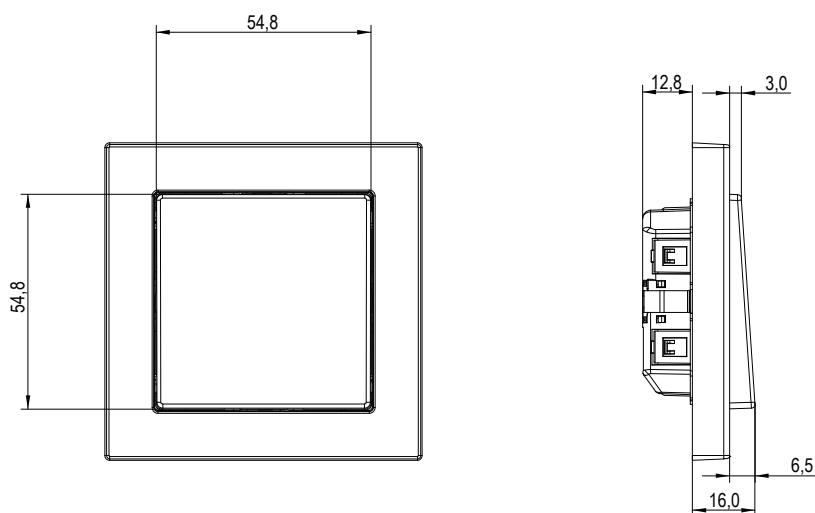
## INSTRUCCIONES DE INSTALACIÓN

1. Colocar la placa metálica en la caja empotrada estándar (cuadrada o redonda) de forma nivelada, utilizando los tornillos de la caja.
2. Pasar los cables a través del marco y conectarlos en el terminal adecuado de la parte trasera, considerando las 2 zonas de pulsación.
3. Encajar el dispositivo en su ubicación definitiva comprobando que los clips hacen suficiente presión.

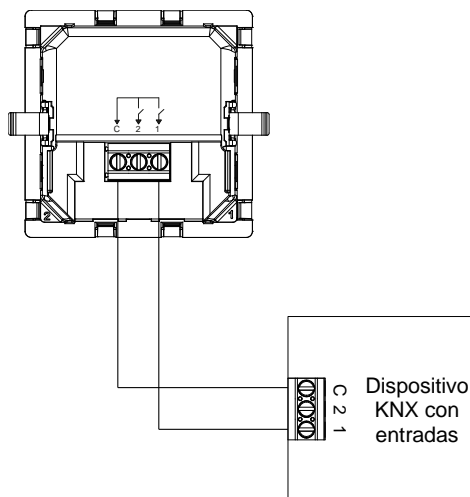
Para su desinstalación, proceder de manera inversa.



## DIMENSIONES (mm)



## DIAGRAMA DE CONEXIONES



## ⚠ INSTRUCCIONES DE SEGURIDAD Y NOTAS ADICIONALES

- El dispositivo debe ser instalado únicamente por personal cualificado siguiendo la legislación y normativa exigible en cada país.
- La instalación debe estar provista de un dispositivo que asegure el seccionamiento omnipolar. Se aconseja un magnetotérmico de 10 A. Por seguridad, éste debe abrirse antes de manipular el dispositivo.
- No se debe exponer este aparato al agua (incluyendo la condensación en el propio dispositivo), ni cubrir con ropa, papel ni cualquier otro material mientras esté en uso.
- El símbolo RAEE indica que este producto contiene componentes electrónicos y debe ser desechado de forma correcta siguiendo las instrucciones que se indican en <https://www.zennio.com/legal/normativa-raee>.