

CARACTERÍSTICAS

- Medición de temperatura y humedad relativa en interiores.
- Alarmas de temperatura, humedad relativa y condensación.
- Medición de temperatura de punto de rocío.
- Notificación de humedad relativa mediante LED de colores.
- Funciones lógicas.
- 2 entradas configurables como entradas binarias, sensor de temperatura o detector de movimiento.
- Salvado de datos completo en caso de fallo de bus KNX.
- BCU KNX integrada (TP1-256).
- Disponible en los siguientes colores: plata (RAL 9006), negro antracita (RAL 9004) y blanco mate (RAL 9016).
- Dimensiones 82 x 82 x 33,2 mm.
- Montaje empotrado en caja de mecanismos.
- Conforme a las directivas CE, UKCA, RCM (marcas en la parte trasera).

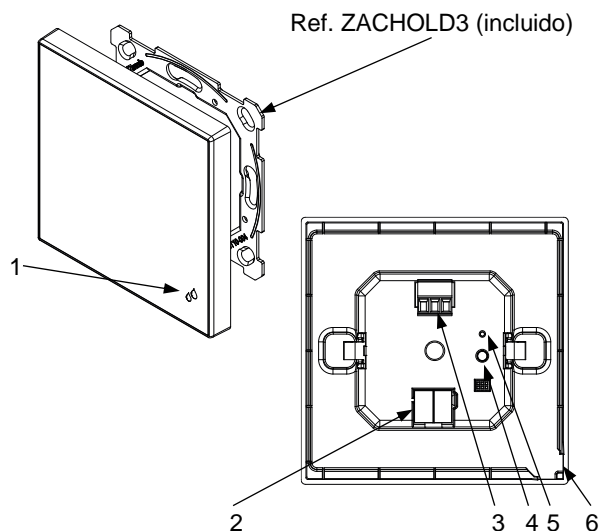


Figura 1: Flat Sensato v2

1. LED de notificación de humedad	2. Conector KNX	3. Conector de entradas	4. Botón de programación
5. LED de programación	6. Sensor de temperatura y humedad con membrana de protección		

Botón de programación: pulsación corta para entrar en modo programación. Si se mantiene pulsado al aplicar la tensión de bus, el dispositivo entra en modo seguro.

LED de programación: indica que el aparato está en modo programación (color rojo). Cuando el aparato entra en modo seguro parpadea cada 0,5 seg (color rojo). Durante la inicialización (reinicio o tras fallo de bus KNX), y no estando en modo seguro, emite un destello rojo.

ESPECIFICACIONES GENERALES

CONCEPTO			DESCRIPCIÓN	
Tipo de dispositivo			Dispositivo de control de funcionamiento eléctrico	
Alimentación KNX	Tensión (típica)		29 VDC MBTS	
	Margen de tensión		21-31 VDC	
	Consumo máximo	Tensión	mA	mW
		29 VDC (típica)	4,1	118,9
		24 VDC ¹	10	240
Tipo de conexión		Conector típico de bus TP1 para cable rígido de 0,8 mm Ø		
Alimentación externa			No requerida	
Temperatura de trabajo			0 .. +55 °C	
Temperatura de almacenamiento			-20 .. +55 °C	
Humedad de trabajo			5 .. 95 %	
Humedad de almacenamiento			5 .. 95 %	
Características complementarias			Clase B	
Clase de protección			III	
Tipo de funcionamiento			Funcionamiento continuo	
Tipo de acción del dispositivo			Tipo 1	
Periodo de solicitudes eléctricas			Largo	
Grado de protección			IP20, ambiente limpio	
Instalación			Montaje empotrado en caja de mecanismos	
Espaciados mínimos			No requeridos	
Respuesta ante fallo de bus KNX			Salvado de datos según parametrización	
Respuesta ante recuperación de bus KNX			Recuperación de datos según parametrización	
Indicador de operación			El LED de programación indica modo programación (rojo). El LED de notificación de humedad puede parametrizarse para indicar la medición de humedad relativa de confort, extrema o muy extrema mediante una luz verde, amarilla o roja respectivamente.	
Peso			78 g	
Material de la envolvente			PC+ABS FR V0 libre de halógenos	

¹ Consumo máximo en el peor escenario (modelo Fan-In KNX).

ESPECIFICACIONES DEL SENSOR DE HUMEDAD Y TEMPERATURA INTERNO

CONCEPTO	DESCRIPCIÓN
Rango de temperatura	0 .. 90 °C
Resolución de temperatura / Precisión de temperatura	0,1 °C / ±0,5 °C (@ 25 °C)
Rango de humedad	0 .. 100 % HR
Tiempo de respuesta de humedad	1 s
Resolución de humedad / Precisión de humedad	1 % / ±3 % HR
Deriva en la humedad	±0,25 % HR por año en aire normal

ESPECIFICACIONES Y CONEXIONADO DE ENTRADAS

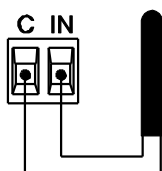
CONCEPTO	DESCRIPCIÓN
Número de entradas	2
Entradas por común	2
Tensión de trabajo	3,3 VDC en el común
Corriente de trabajo	1 mA @ 3,3 VDC (por cada entrada)
Tipo de contacto	Libre de potencial
Método de conexión	Bornes enchufables con tornillo (max. 0,2 Nm)
Sección de cable	0,2-1,5 mm ² (IEC) / 28-14 AWG (UL)
Longitud de cableado máxima	30 m
Precisión NTC (@ 25 °C) ²	±0,5 °C
Resolución de la temperatura	0,1 °C
Tiempo máximo de respuesta	10 ms

² Para sondas de temperatura Zennio.

CONEXIONADO DE ENTRADAS

Se permite cualquier combinación de los siguientes accesorios en las entradas:

Sonda de Temperatura**



Sonda de temperatura de Zennio.

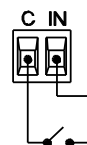
Sensor de Movimiento



Hasta dos sensores de movimiento conectados en paralelo en la misma entrada del dispositivo

Terminal de conexión de sensores de movimiento Zennio*

Interruptor/Sensor/ Pulsador



⚠ No está permitida la conexión de los bornes comunes entre dispositivos.

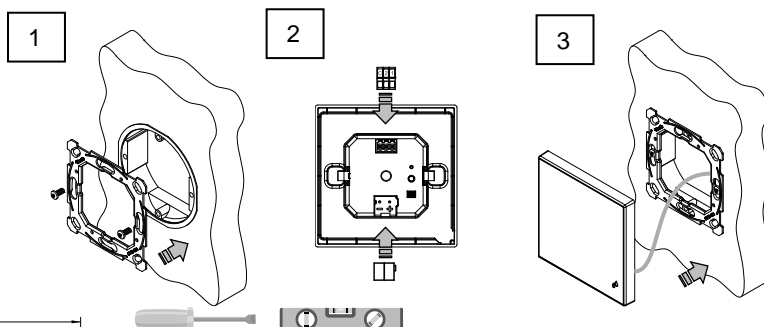
* En el caso del sensor ZN1IO-DETEC-P, colocar su micro interruptor 2 en **posición Type B**.

** La sonda de temperatura puede ser Zennio o una sonda NTC con resistencia conocida para tres puntos del rango [-55, 150 °C].

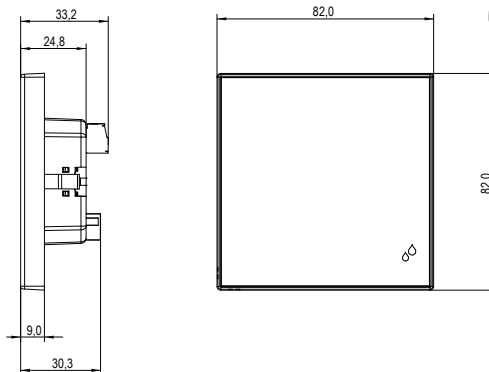
INSTRUCCIONES DE INSTALACIÓN

⚠ IMPORTANTE:

- La caja empotrada debe quedar completamente sellada una vez los cables estén en su interior. Se puede emplear una caja estanca, espuma de poliuretano, silicona o un material de construcción no transpirable similar.
- El dispositivo no debe instalarse ni en zonas de paso de corriente de aire ni en zonas de radiación solar directa.



DIMENSIONES (mm)



INSTRUCCIONES DE SEGURIDAD Y NOTAS ADICIONALES

- El dispositivo debe ser instalado únicamente por personal cualificado siguiendo la legislación y normativa exigible en cada país.
- No debe conectarse la tensión de red ni otras tensiones externas a ningún punto del bus KNX; esto pondría en peligro la seguridad eléctrica de todo el sistema KNX. La instalación debe contar con suficiente aislamiento entre la tensión de red (o auxiliar) y el bus KNX o los conductores de otros elementos accesorios que pudiese haber.
- No se debe exponer este aparato al agua (incluyendo la condensación en el propio dispositivo), ni cubrir con ropa, papel ni cualquier otro material mientras esté en uso.
- El símbolo RAEE indica que este producto contiene componentes electrónicos y debe ser desechado de forma correcta siguiendo las instrucciones que se indican en <https://www.zennio.com/legal/normativa-raee>.
- Este dispositivo incluye software con licencias específicas. Para más detalles, consultar <https://zennio.com/licenses>.