

CARACTERÍSTICAS

- Marcos para la serie mecanismos e interruptores Zennio ZS55.
- Marcos decorativos de 1 a 4 módulos (referencia 980000Y0X, donde Y= nº de módulos, X = color).
- Colores disponibles:
 - Antracita (X=5)
 - Plateado (X=6)
 - Blanco brillo (X=8)
 - Blanco mate (X=9)
- Perfil bajo: sobresale 9,5 mm de la pared.
- Material: PC+ABS V0 libre de halógenos.

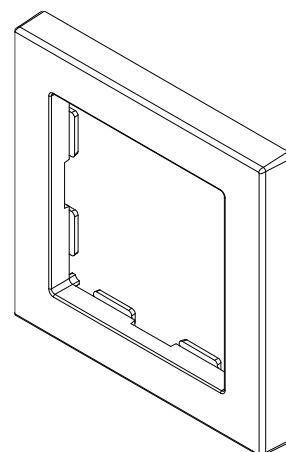


Figura 1. Marco de un módulo

DIMENSIONES (MM)

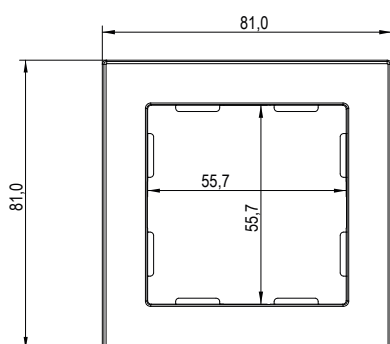


Figura 2. 9800010X

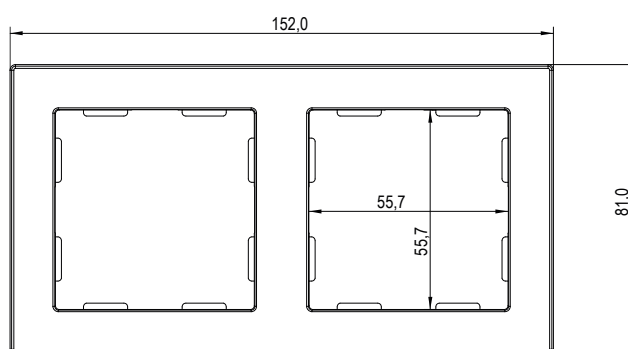


Figura 3. 9800020X

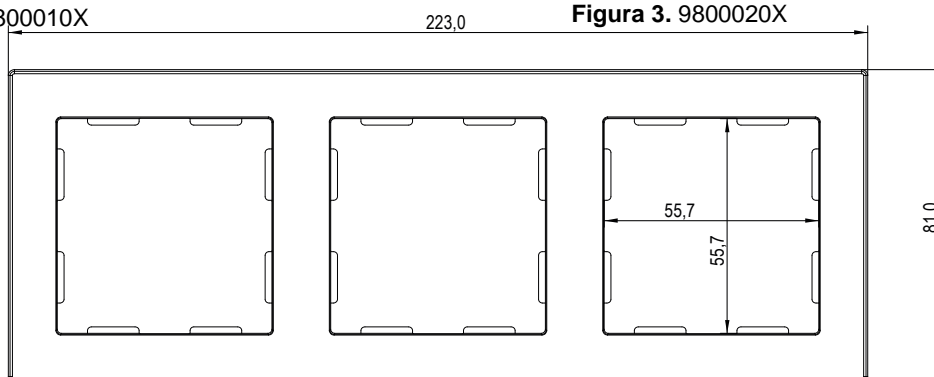


Figura 4. 9800030X

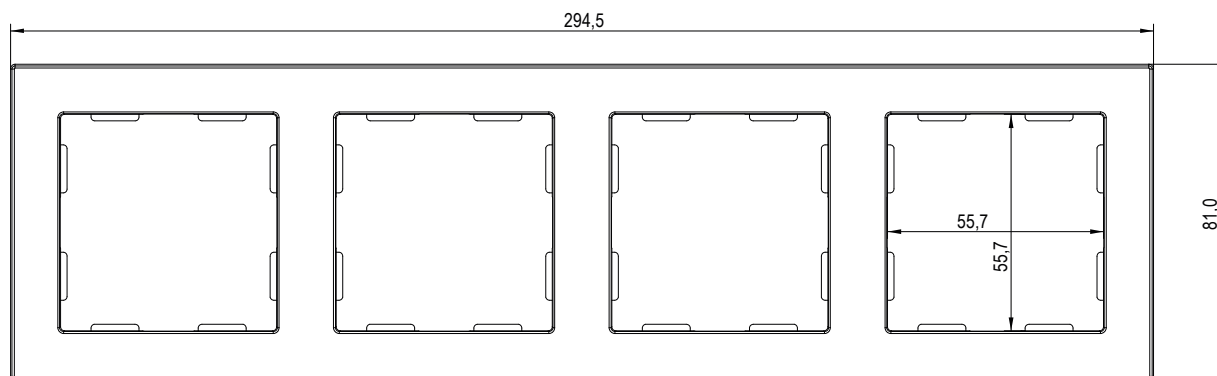
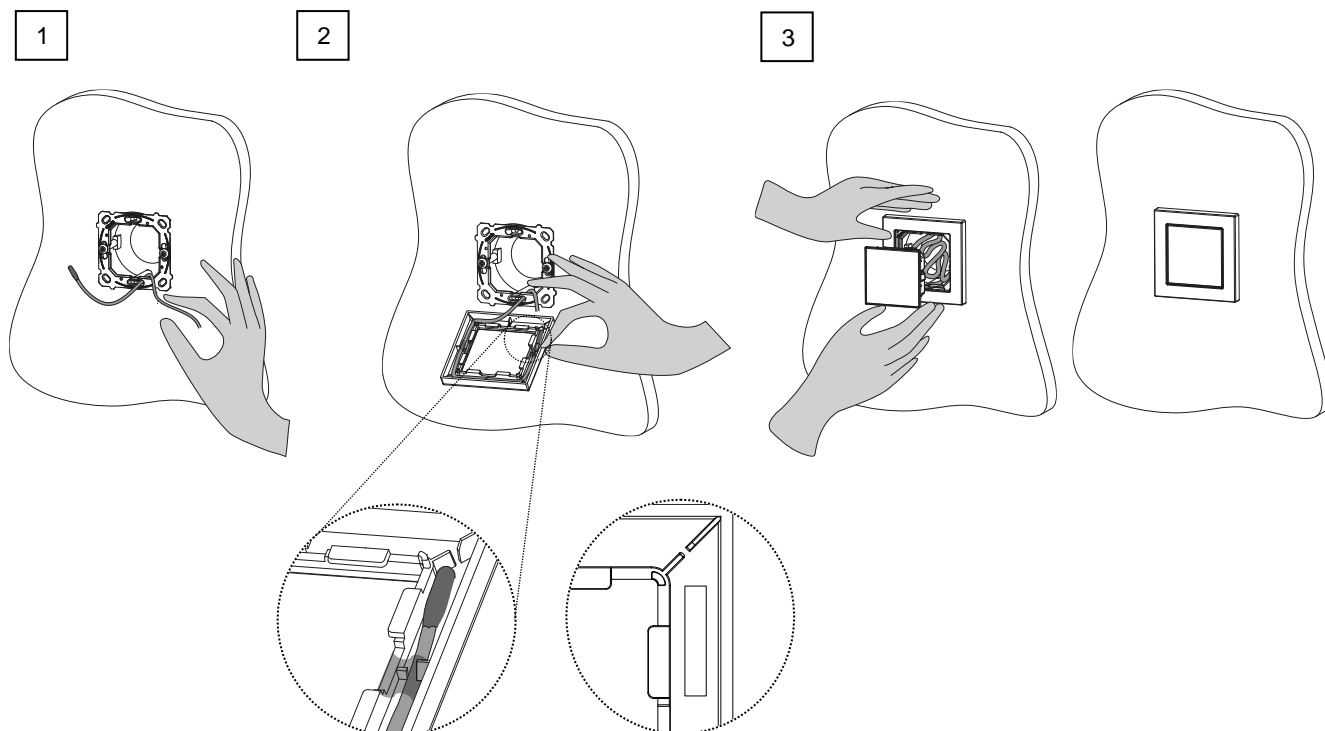


Figura 5. 9800040X

INSTRUCCIONES DE INSTALACIÓN DEL SENSOR DE TEMPERATURA

1. Pasar el cable de la sonda de temperatura por algún agujero disponible de la chapa desde el interior hacia el exterior.
2. Adherir la sonda con cinta en la zona ranurada del marco y guiar el exceso de cable en las ranuras de los tabiques internos. Procurar que la sonda quede en una de las esquinas inferiores.
3. Colocar el marco sobre la chapa, introducir en la caja el sobrante de cable, conectar la clema al producto e instalarlo en el marco.



INSTRUCCIONES DE SEGURIDAD

- El dispositivo debe ser instalado únicamente por personal cualificado siguiendo la legislación y normativa exigible en cada país.