

ComBridge Multi Control Gateway, de IPAS GmbH ®



El ComBridge MCG es el **interfaz KNXnet/IP** óptimo para su utilización en instalaciones KNX con funciones de automatización complejas.

Pero este aparato no es solamente una pasarela TCP/IP para fines de visualización, sino un **componente Bus multi-función**.

ÍNDICE

1 Interfaz KNXnet/IP	2
2 Componente Bus multi-función	6

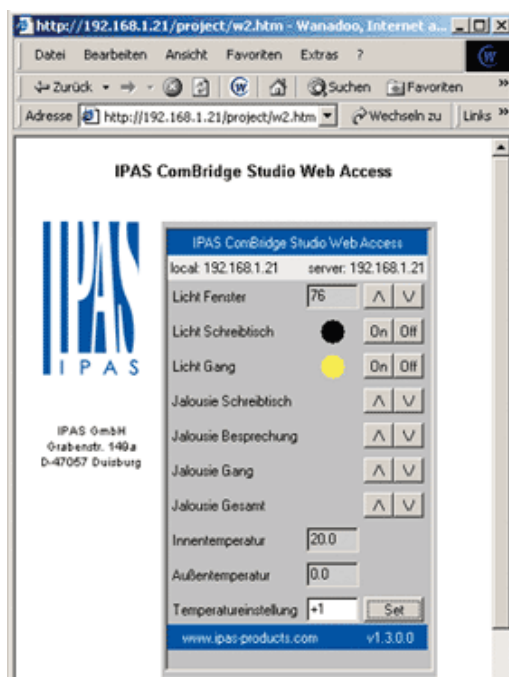


1 Interfaz KNXnet/IP

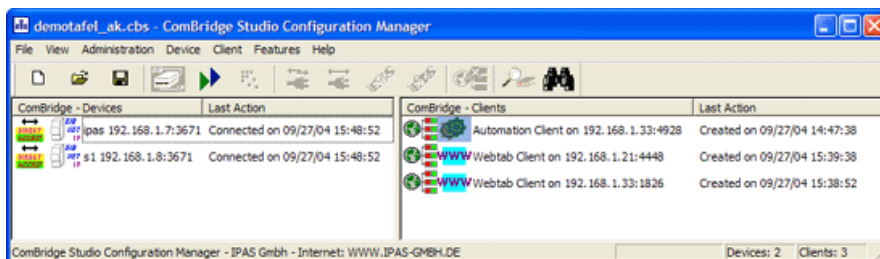
Como pasarela TCP/IP, es un hardware que puede utilizarse en combinación con diferente software (todos ellos de adquisición por separado) para la realización de diversos tipos de servicios Web:

Paquete básico

ComBridge Studio Core and Webtab Services: es siempre necesario. Incluye licencia de utilización para 1 pasarela y 1 usuario. Se compone de dos programas distintos:

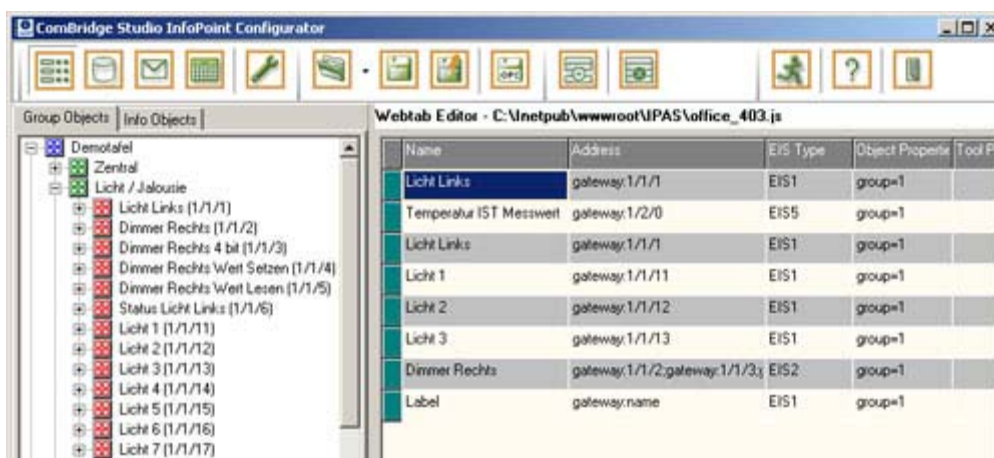


1.- **ComBridge Studio Configuration Manager:** para la administración de una o varias pasarelas y clientes TCP.



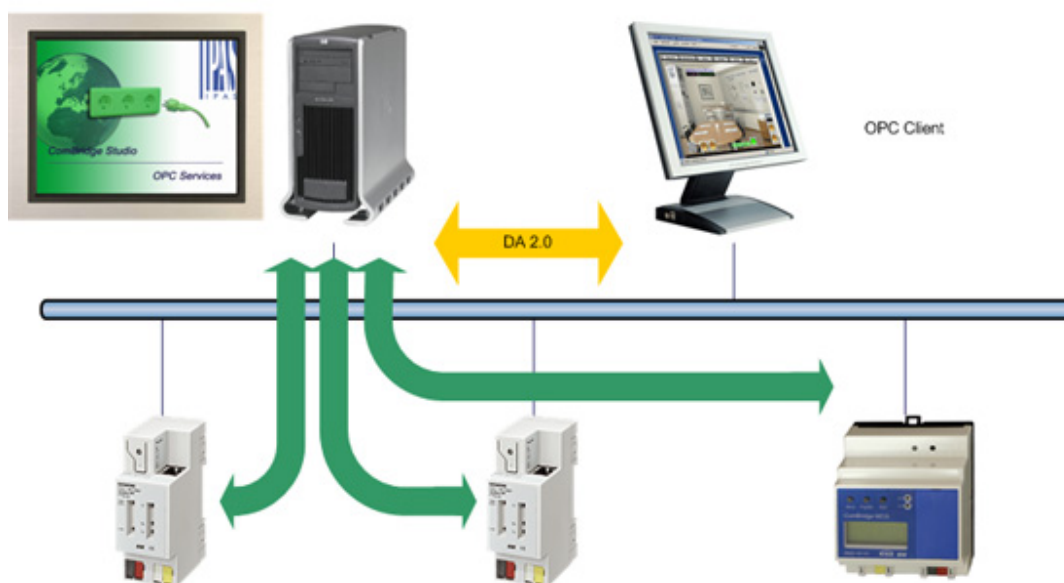
2.- ComBridge Studio InfoPoint Configurator, que sirve para:

- importar las direcciones de grupo de un proyecto creado en el ETS,
- crear / configurar / visualizar Java applets que hacen las funciones de visualización tipo tabla con botones (no gráfica)



Ampliaciones al ComBridge Studio InfoPoint Configurator

- Combridge Studio **OPC Services**: es un servidor OPC que sirve para poder hacer una visualización EIB/KNX basada en OPC (utilizando cualquier software OPC del mercado)



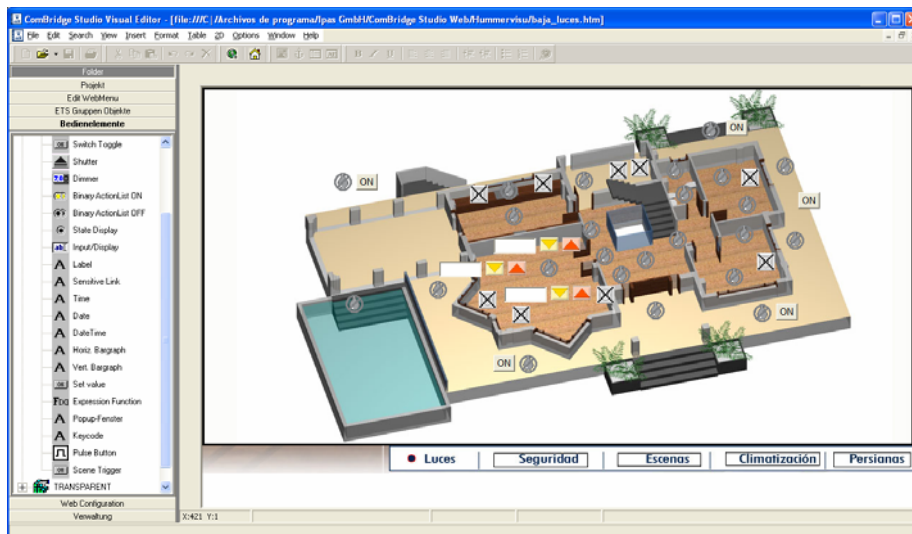


Extensiones para el ComBridge Studio Core and Webtab Services

- Extensión a **5 usuarios** (tantas extensiones como se deseen)
- Extensión a **5 pasarelas** (tantas extensiones como se deseen)

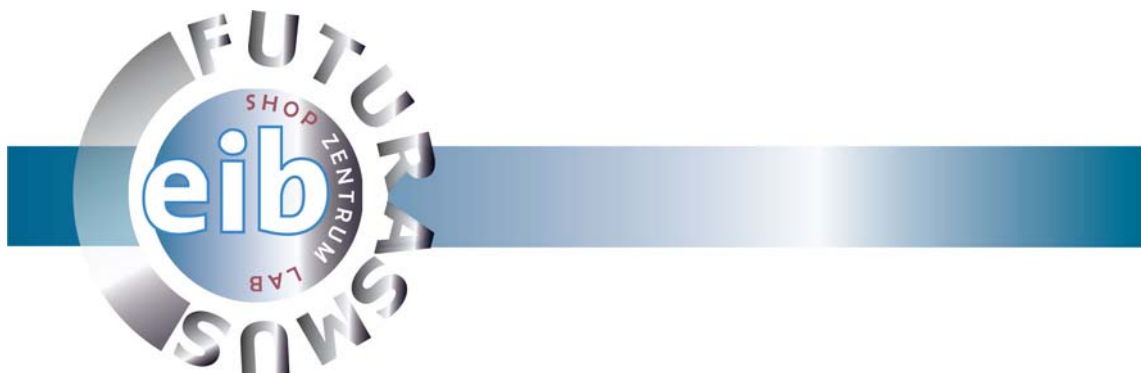
Complementos:

- **Combridge Studio Visual Director:** herramienta para la creación de visualizaciones EIB/KNX de forma gráfica (posibilidad de introducir fotos, planos, etc.) y gestión de usuarios (con horarios de acceso y contraseñas) Sin limitación en el tamaño de la Web, objetos, direcciones de grupo, gráficos, fotos, etc.



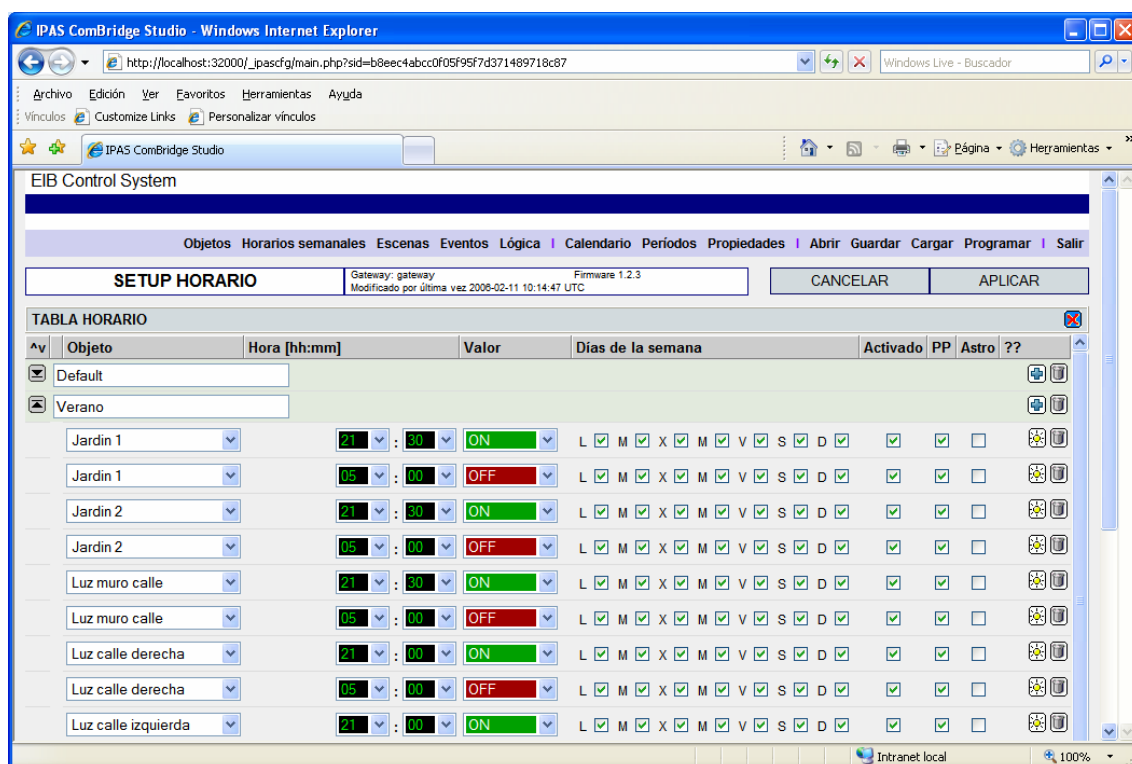
- **Axesso Server Software:** el ComBridge sirve también para la comunicación entre el EIB/KNX y el sistema de control de accesos "Axesso". Así, este software sirve para la administración de los tarjeteros, de las tarjetas, las escenas ligadas a los diferentes accesos, las alarmas, los informes, los tiempos,...

- **Advanced Energy Protocoller** (del fabricante IBSF): en combinación con el ComBridge, sirve para la gestión y análisis/protocolización de tendencias del consumo energético de una instalación EIB/KNX.



2 Componente Bus multi-función

Además de pasarela de comunicación, este aparato puede funcionar como un **componente Bus EIB/KNX estándar** (con memoria para objetos de comunicación y direcciones de grupo, microcontrolador, etc.) y autónomo (al igual que el resto de componentes EIB/KNX, no requiere un PC para esta funcionalidad)



Lo que lo diferencia de otros componentes Bus es que con el ETS sólo pueden configurarse los objetos de comunicación y las direcciones de grupo asignadas a los mismos, mientras que para su configuración inicial se requiere el ComBridge Studio Core and Webtab Services arriba mencionado (en particular, el MCG Configurator incluido en el mismo)

La gran ventaja de esto es que se puede configurar y modificar **desde cualquier sitio del mundo** a través de Internet.



Posee 80 objetos de comunicación para las siguientes funciones:

- **Funciones horarias: 100 registros de conmutación temporal**
- **Condiciones de activación para eventos determinados: 30 activaciones**
- **Gestión de eventos: 200 órdenes**
- **30 funciones lógicas**
- **Reloj (fecha y hora al Bus)**
- **Funciones astronómicas**
- **Escenas...**

